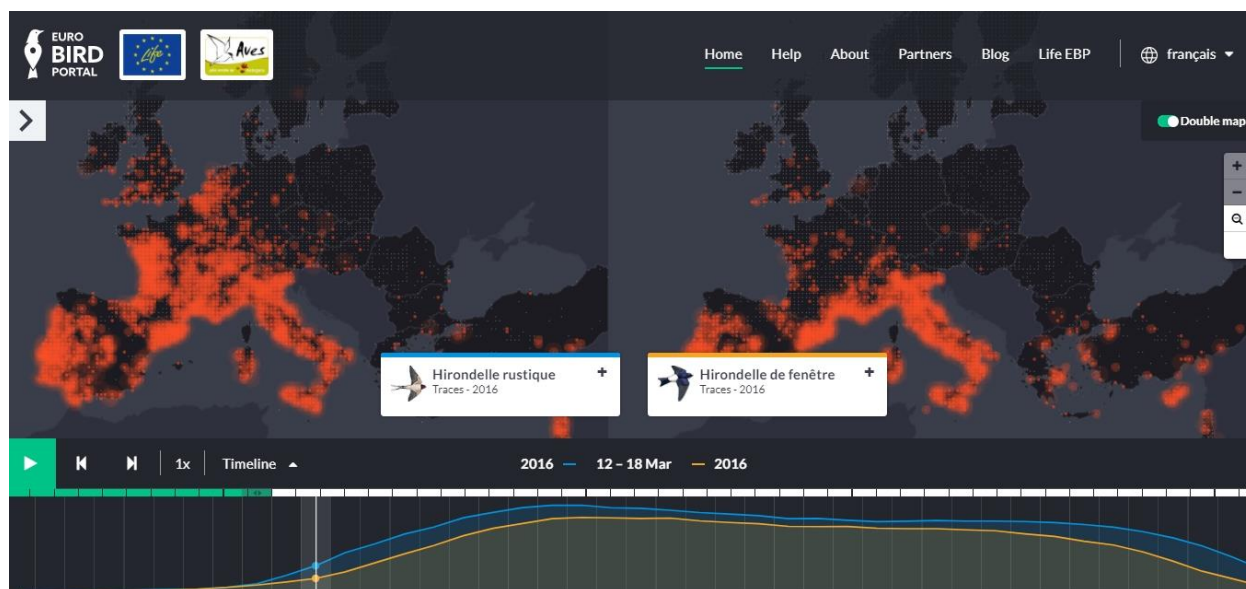




Nouvel outil pour observer les migrations des oiseaux

EuroBirdPortal présente ce lundi une nouvelle version de son portail. Collectant les données ornithologiques de 81 associations à travers l'Europe, il permet de visualiser, à grande échelle les déplacements de nombreuses espèces d'oiseaux. Gratuit, l'outil est disponible en ligne.

EuroBirdPortal est le projet de sciences citoyennes le plus important et le plus dynamique en Europe. Il mobilise les données collectées sur le terrain par plus de 100.000 ornithologues amateurs. Pour la seule année 2016, plus de 40 millions d'observations d'oiseaux sont ainsi visibles. La répartition de 105 espèces d'oiseaux y est cartographiée de manière hebdomadaire, sur une période de 7 ans.



La nouvelle version du portail de visualisation: <http://eurobirdportal.org/be1/fr/> . La carte de gauche montre la répartition de l'Hirondelle rustique, autour de la mi-mars 2016, comparée à celle de l'Hirondelle de fenêtre. Á ce moment de l'année, la première est déjà bien rentrée dans notre pays, alors que la deuxième n'est rentrée que dans le sud de l'Europe.

EuroBirdPortal repose sur un partenariat de 81 institutions présentes dans 29 pays européens, sous l'égide du "European Bird Census Council (EBCC)". Ce partenariat inclut des centres de recherches et des institutions ornithologiques reconnues, comme Aves, le pôle ornithologique de Natagora, en Belgique francophone. L'objectif principal d'EuroBirdPortal est de combiner les données récoltées dans les portails régionaux (comme Observations.be en Belgique) pour décrire l'évolution temporelle de la

répartition des oiseaux à large échelle. À terme, cela permettra de mieux comprendre les migrations des oiseaux et les autres événements du cycle annuel des espèces. L'intérêt est surtout de pouvoir mieux comprendre comment les changements globaux dans notre environnement (réchauffement climatique, modification des habitats naturels...) influencent les populations d'oiseaux.

Gabriel Gargallo, le coordinateur d'EuroBirdPortal: « *Nous espérons que la nouvelle version de notre portail contribuera à faire percevoir la valeur des données collectées à travers les portails d'observations dans toute l'Europe, et l'intérêt de mettre en commun toute cette connaissance. Les nouvelles découvertes sur, par exemple, l'influence des changements climatiques sur la répartition des oiseaux sont seulement rendues possibles par le dévouement et la passion de plus de 100.000 naturalistes amateurs partout sur notre continent. La volonté de collaboration de plus de 80 institutions est aussi à souligner!* ».

Jean-Yves Paquet (Aves, pôle ornithologique de Natagora): « *C'est très motivant de voir que les observations quotidiennes que les ornithologues belges renseignent sur Observations.be peuvent ainsi être intégrées à une échelle continentale. Parmi les découvertes que cette intégration rend possible, signalons par exemple l'apparition de nouveaux couloirs de migration de la Grue cendrée autour des Alpes* ».

➤ Rendez-vous sur le site <http://eurobirdportal.org/be1/fr/>

NB : Ces avancées sur EuroBirdPortal sont réalisées dans le cadre d'un projet LIFE (LIFE15 PRE/ES/000002 / 2016-2018), octroyé en 2016 par la Commission Européenne.

Contact:

Jean-Yves Paquet (Directeur du Département Études Natagora) +32 473 50 13 19

jean-yves.paquet@natagora.be