

# Grosbec casse-noyaux

(*Coccothraustes coccothraustes*)



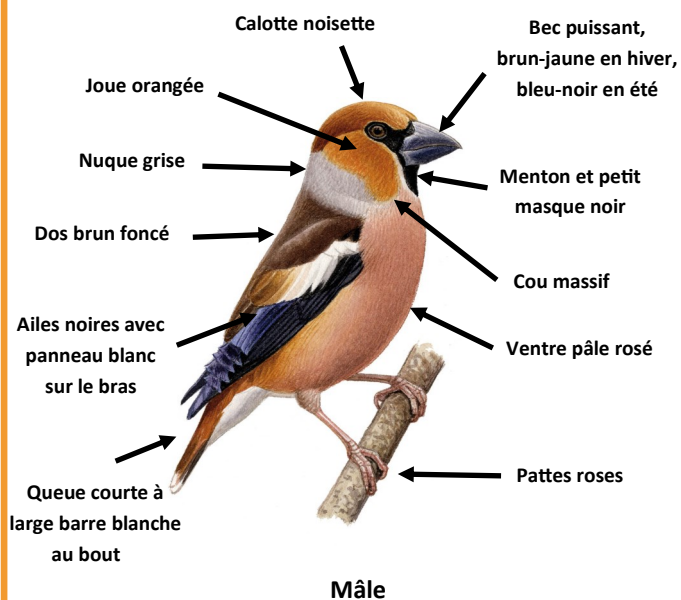
## Carte d'identité



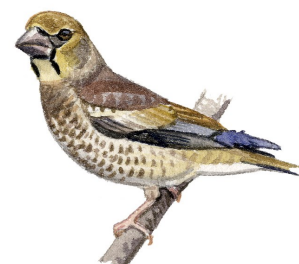
- **Poids** : 48 à 62 g
- **Longueur** : 18 cm
- **Envergure** : 29 à 33 cm
- **Alimentation** : Principalement des graines, des bourgeons et des jeunes pousses. Des invertébrés (chenille) durant la saison de reproduction
- **Période de présence** : 

J	F	M	A	M	J	J	A	S	O	N	D
---	---	---	---	---	---	---	---	---	---	---	---
- **Ecoutez le chant du Grosbec casse-noyaux**

## Comment le reconnaître ?



Femelle



Juvenile

Mâles et femelles sont assez **similaires**. Les ailes des femelles sont plus grises que celles des mâles, car les franges de certaines plumes de leurs ailes (rémiges secondaires) sont grises et non noires comme chez le mâle.

Les **juvéniles** ont un plumage plus **terne**, et sont légèrement **tachetés sur le ventre**. Ils ressembleront aux adultes dès l'hiver.

## Habitat et aménagements du jardin

Le **Grosbec casse-noyaux** est un oiseau forestier qui habite les **bois** ou les **vergers**. Il fréquente volontiers vos **mangeoires**, qu'il visite souvent seul. En effet, les autres espèces craignent son bec puissant avec lequel il peut ouvrir tout type de **graines** comme des graines de tournesol, ou des **fruits secs à coque** plus résistants.

## Risques de confusion

Avec son bec énorme, sa grosse tête, ses lunettes et menton noir, et enfin ses couleurs caractéristiques, le **Grosbec casse-noyaux** est rarement confondu ! De la même famille, le **Bouvreuil pivoine** a un bec court et épais, et sa calotte noire englobant la tête, le bec et le menton permet de le définir. Notez aussi qu'il est plus gros que le **Verdier d'Europe**, et ne présente pas de coloration jaune ou verte.



Bouvreuil pivoine



Verdier d'Europe

Avec le soutien de :