

Records d'effectifs

Voici présentés les plus grands effectifs dénombrés de plus d'une centaine d'espèces en Côte-d'Or. Certains de ces chiffres ont été obtenus lors de suivis migratoires, le score est alors annoté d'un « (M) » et, lorsque cette donnée est connue, du temps de comptage.

Aux observateurs désormais de redoubler de rigueur lorsqu'ils seront en présence d'un potentiel nouveau record d'effectif pour une espèce, afin d'établir un comptage le plus précis possible.

Antoine ROUGERON
LPO Côte-d'Or

ESPECE	EFFECTIF MAX	DATE	LIEU
Grèbe castagneux	449	03/09/69	Dijon
Grèbe huppé	373	13/11/16	Vandenesse-en-Auxois
Grèbe à cou noir	15	07/04/08	Rouvres-en-Plaine
Grand Cormoran	450	08/03/12	Seurre
Héron gardeboeufs	57	du 15/11 au 06/12/07	Tailly, Merceuil
Grande Aigrette	150	12/11/15	Thomirey
Cigogne blanche	200	25/08/14	Saint-Jean-de-Losne
Cigogne noire	27	06/09/12	Prusly-sur-Ource
Cygne tuberculé	212	01/09/69	Dijon
Oie rieuse	50	30/01/59	Veuxhaulles-sur-Aube
Oie des moissons	64	12/01/11	Chives
Oie cendrée (sauvage)	67	13/10/87	Faverolles
Tadome de Belon	40	29/06/16	Vandenesse-en-Auxois
Canard colvert	775	01/12/69	Lusigny-sur-Ouche
Canard chipeau	275	28/01/17	Saint-Symphorien-sur-Saône
Canard pilet	300	19/03/16	Vielverge
Canard souchet	133	17/03/01	Marcenay
Canard siffleur	209	18/03/06	Les Maillys
Sarcelle d'hiver	510	02/12/01	Thoisy-le-Désert
Sarcelle d'été	51	21/03/12	Lacanche
Fuligule morillon	223	17/11/07	Rouvres-en-Plaine
Fuligule milouinan	10	01/12/69	Dijon
Fuligule milouin	1100	17/12/11	Marcenay
Nette rousse	130	18/09/16	Rouvres-en-Plaine
Macreuse brune	13	06/11/66	Dijon
Garrot à oeil d'or	18	17/02/00	Les Maillys
Harle piette	12	30/01/96	Vandenesse-en-Auxois
Harle bièvre	22	12/02/12	Dijon
Vautour fauve	90	10/06/15	Châtillon-sur-Seine
Milan royal	195 (M)	08/11/2015 (en 2h30)	Corcelles-les-Arts
Milan noir	300	03/08/13	Corpeau
Bondrée apivore	190 (M)	29/08/2014 (en 1h50)	Corcelles-les-Arts
Buse variable	140	25/02/13	Grésigny-Sainte-Reine
Faucon hobereau	15	19/05/10	Marliens
Foulque macroule	2600	17/12/99	Marcenay
Avocette élégante	15	21/03/04	Les Maillys
Grand Gravelot	69	13/05/16	Laperrière-sur-Saône
Petit Gravelot	40	25/04/11	Athée
Pluvier guignard	24	25/08/13	Viévigne

Pluvier doré	420	22/02/14	Tanay
Pluvier argenté	13	04/11/02	Thoisly-le-Désert
Vanneau huppé	3500	23/11/80	Vandenesse-en-Auxois
Bécasseau variable	49	19/10/02	Rouves-en-Plaine
Bécasseau cocorli	20	15/09/01	Vandenesse-en-Auxois
Bécasseau sanderling	11	04/11/02	Thoisly-le-Désert
Bécasseau minute	150	22/09/96	Saint-Symphorien-sur-Saône
Combattant varié	82	12/03/17	Trugny
Chevalier guignette	50	04/08/00	Saint-Symphorien-sur-Saône
Chevalier culblanc	60	06/08/06	Echigey
Chevalier sylvain	94	03/07/09	Echigey
Chevalier gambette	45	13/05/13	Labergement-les-Seurre
Chevalier arlequin	40	21/10/04	Rouves-en-Plaine
Barge à queue noire	42	26/02/11	Chivres
Bécassine des marais	150	22/11/98	Marcenay
Bécassine sourde	11	16/11/08	Grosbois-en-Montagne
Courlis corlieu	9	06/04/13	Saint-Seine-sur-Vingeanne
Mouette rieuse	8000	21/02/76	Bonnencontre
Mouette mélanocéphale	16	17/05/13	Labergement-les-Seurre
Mouette pygmée	154	16/04/16	Arc-sur-Tille
Goéland leucophée	250	30/07/14	Ebaty
Goéland brun	21	20/03/94	Marcenay
Goéland cendré	27	27/12/96	Dijon
Sterne pierregarin	10	26/07/09	Labergement-les-Seurre
Guifette noire	36	04/05/17	Vandenesse-en-Auxois
Guifette moustac	30	08/05/58, 15/05/96, 12/05/02	Pagny-la-Ville, Saint-Symphorien-sur-Saône, Epoisses
Pigeon ramier	60000 (M)	24/10/2015 (en 3h)	Baubigny
Pigeon colombin	1000	14/03/07	Dijon
Hibou moyen-duc	40	30/01/06	La Rochepot
Martinet noir	1000	05/06/09	Thorey-en-Plaine
Guépier d'Europe	200	15/08/17	Labergement-les-Seurre
Alouette des champs	600	10/02/96	Laperrière-sur-Saône
Hirondelle rustique	5000	26/04/16	Vandenesse-en-Auxois
Hirondelle de fenêtre	1000	14/09/09, 21/09/15 (en 1h)	Saulieu, Selongey
Hirondelle de rivage	400	11/07/07	Echigey
Pipit spioncelle	200	07/12/05	Vandenesse-en-Auxois
Pipit des arbres	48 (M)	04/10/2007 (en 4h)	Savoisy
Pipit farlouse	250	24/10/02	Vandenesse-en-Auxois
Bergeronnette grise	200	22/10/04, 29/09/07, 20 et 28/03/09	Vandenesse-en-Auxois, Grosbois-en-Montagne, Echigey
Bergeronnette printanière	300	08/04/06	Echigey
Bergeronnette des ruisseaux	30	05/10/03	Vandenesse-en-Auxois
Jaseur boréal	180	20/02/05	Dijon
Traquet motteux	40	13/09/13	Baubigny
Grive musicienne	200	17/03/13	Baulme-la-Roche
Grive mauvis	7500 (M)	10/01/88 (en 3h)	Pouilly-en-Auxois
Grive litorne	1000	06/04/13	Sainte-Colombe
Merle noir	64	03/02/12	Talant
Merle à plastron	34 (M)	05/10/15	Selongey
Gobemouche noir	35	26/09/05	Beaune
Gobemouche gris	20	24/08/07	Talant
Rémiz penduline	20	19/10/08	Echigey
Pie bavarde	150 (D)	27/01/06	Dijon
Geai des chênes	102 (M)	23/04/1997 (en 15min)	Maisey-le-Duc
Etourneau sansonnet	>1000000	28/12/08	Santenay
Corbeau freux	1000	15/02/03, 04/07/17	Mont-Saint-Jean, Ouges
Pinson des arbres	plusieurs millions (M)	14/03/82	Gilly-les-Cîteaux
Pinson du Nord	plusieurs millions (M)	14/03/82	Gilly-les-Cîteaux

Linotte mélodieuse	1000	09/12/06, 11/10/08	Flavignerot, Rouvres-en-Plaine
Chardonneret élégant	1000	03/12/06	Flavignerot
Verdier d'Europe	500	09/12/06	Flavignerot
Tarin des aulnes	180	23 et 24/02/13	Brazey-en-Plaine
Sizerin cabaret/flammé	50	04/01/01	Villy-le-Moutier
Grosbec casse-noyaux	350 (M)	07/04/13 (en 1h)	Baulme-la-Roche
Bec-croisé des sapins	50	10/01/88	Thoisly-la-Berchère
Bruant des roseaux	200	19/10/08	Echigey
Bruant jaune	400	01/01/02	Mont-Saint-Jean
Bruant fou	12	12/02/2008, 18/01/09	Nolay
Bruant proyer	150	Du 03 au 05/09/11	Baubigny

Effectifs record en Côte-d'Or pour 107 espèces d'oiseaux



Pigeons ramiers en migration, Spoy (R.Soudagne).

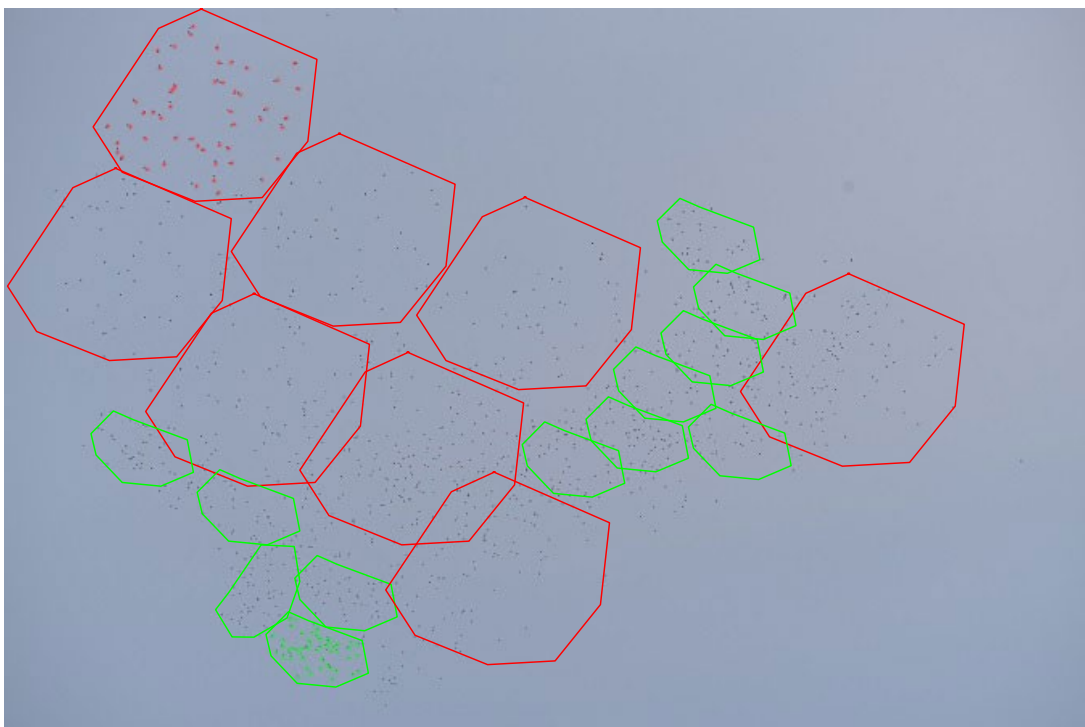
Combien d'oiseaux estimez-vous sur cette photo ? 10 secondes pour répondre !

L'une des solutions les plus utilisées pour estimer un groupe d'oiseaux en vol est de compter un échantillon (50 ind. par exemple) afin de se rendre compte de la proportion qu'il représente, puis de le multiplier autant de fois que le groupe semble le comporter. L'échantillon doit compter suffisamment d'oiseaux pour pouvoir être extrapolé de manière représentative et rapide, mais pas trop non plus car le temps de l'observation est compté !

Si le groupe compte plusieurs milliers d'oiseaux, l'échantillon de 50 s'avèrera insuffisant. Il est alors possible, à partir du groupe initial de 50, de faire par exemple 10 paquets de 50 pour estimer un nouvel ensemble de 500, puis de multiplier ensuite ces échantillons de 500...



Cette bande de Pigeons ramiers n'est pas homogène : le bas de la formation est assez serré, tandis que le haut est plus dispersé. On compte donc 2 « paquets » de 50 dans chaque zone (en rouge la partie dense, en vert le reste), puis on extrapole aux zones correspondantes. Ainsi, on compte une vingtaine de paquets de 50 : cette bande compte donc un millier d'oiseaux. Vous aviez sous-estimé ? C'est normal ! Les erreurs vont souvent dans ce sens.



Avec le soutien financier de :

