



Enquêtes et suivis naturalistes en 2017

Le 04 janvier 2017, J. Abel



Préserver

Protéger

Eduquer



Plan

1. Les programmes Vigie-Nature
2. Les comptages menés sur du moyen ou long terme
3. Les enquêtes ponctuelles

Légende pictogramme, degré nécessaire d'implication des bénévoles :

- « +++ » **indispensable** (aucun salarié impliqué ou complémentarité indispensable)
- « ++ » **moyenne à forte** (salariés impliqués mais appui bénévoles nécessaires)
- « + » **faible** (l'implication de bénévoles constitue un atout)
- « 0 » **nul** (programme entièrement géré par un ou des salariés)



1.

Les programmes Vigie-Nature



Préserver

Protéger

Eduquer

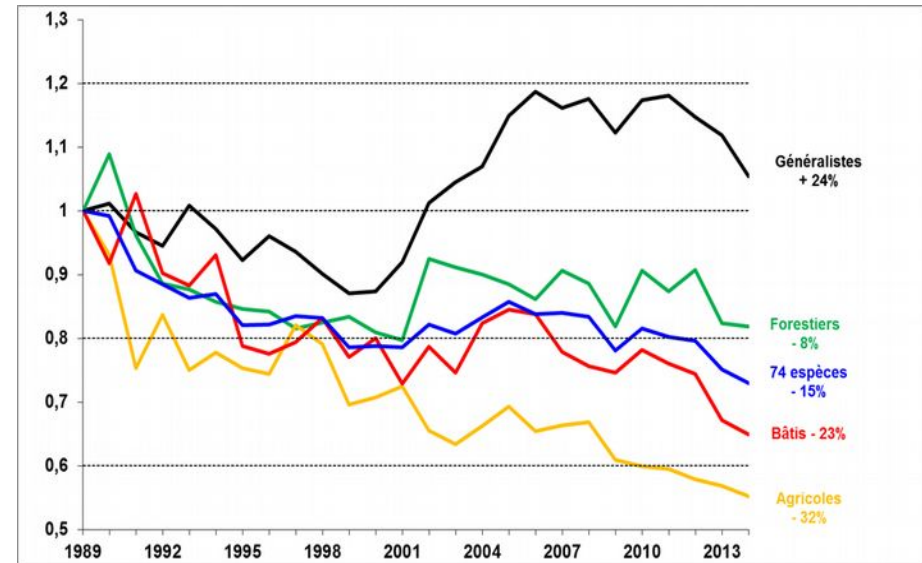
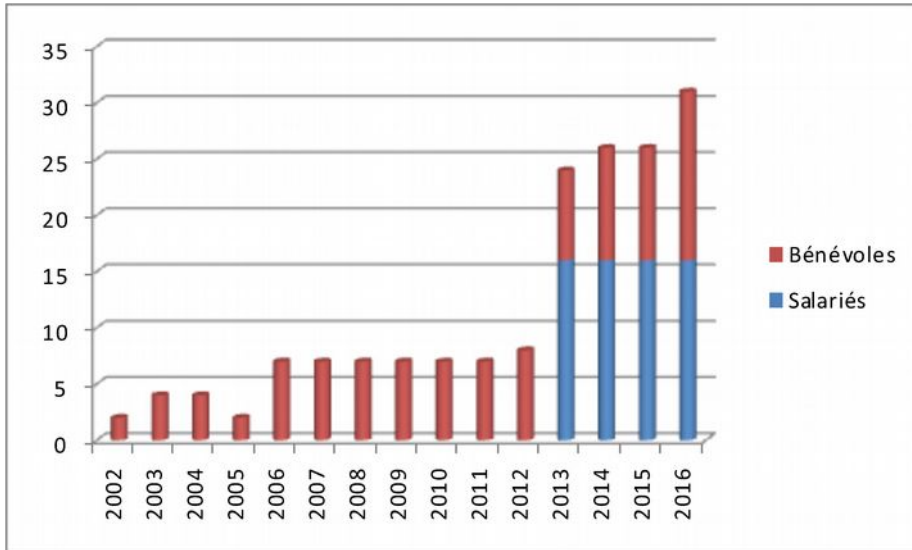


Les programmes Vigie-nature : STOC – EPS



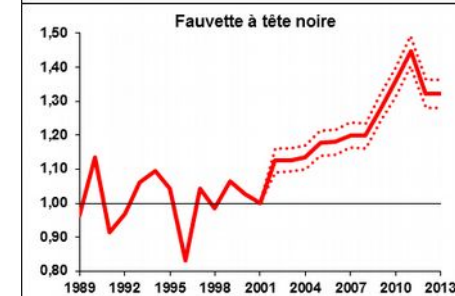
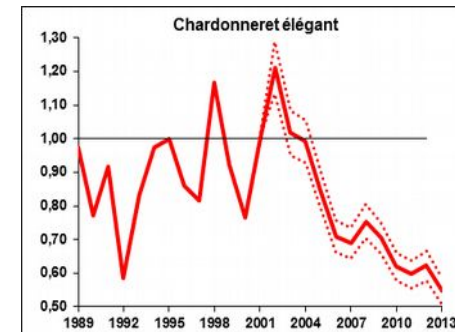
Coordination : Gérard Olivier

! Notre programme phare !



Pourquoi est-ce si important ?

- > valorisation nationale et internationale par l'intermédiaire du MNHN
- > valorisation régionale par l'intermédiaire de notre fédération : l'EPOB
- > Indicateur de tendance reconnu à tous les échelons, par la communauté scientifique et les pouvoirs publics
- > et surtout : tendance évolutive permettant d'anticiper le plus en amont possible une chute d'effectif



Les programmes Vigie-nature : SHOC



Coordination : Gérard Olivier

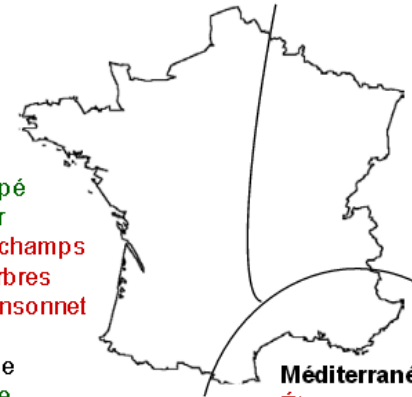


Suivi Hivernal des Oiseaux Communs

Seulement 2 ou 3 carrés SHOC
suivis en Côte-d'Or

Atlantique

Vanneau huppé
Pigeon ramier
Alouette des champs
Pinson des arbres
Étoumeau sansonnet
Pluvier doré
Mouette rieuse
Cormillon
Linotte mélodieuse
Chardonneret élégant



Méditerranéen

Étoumeau sansonnet
Alouette des champs
Vanneau huppé
Pinson des arbres
Pipit farlouse
Pigeon biset
Chardonneret élégant
Linotte mélodieuse
Choucas des tours
Bruant des roseaux

Continental

Alouette des champs
Pinson du nord
Pinson des arbres
Cormillon
Étoumeau sansonnet
Corbeau freux
Linotte mélodieuse
Pigeon ramier
Pigeon biset
Choucas des tours



Des pionniers dans la salle ?

STERF : Suivi Temporel des
Rhopalocères de France *(soirée découverte papillons
communs le 31 mai avec Yvette Wassik)*

STELI : Suivi TEMPOREL des Libellules
(un cycle de formation odonates animé par Guillaume Doucet en 2017)





2.

Les enquêtes et comptages menés sur du moyen ou long terme



Préserver

Protéger

Eduquer



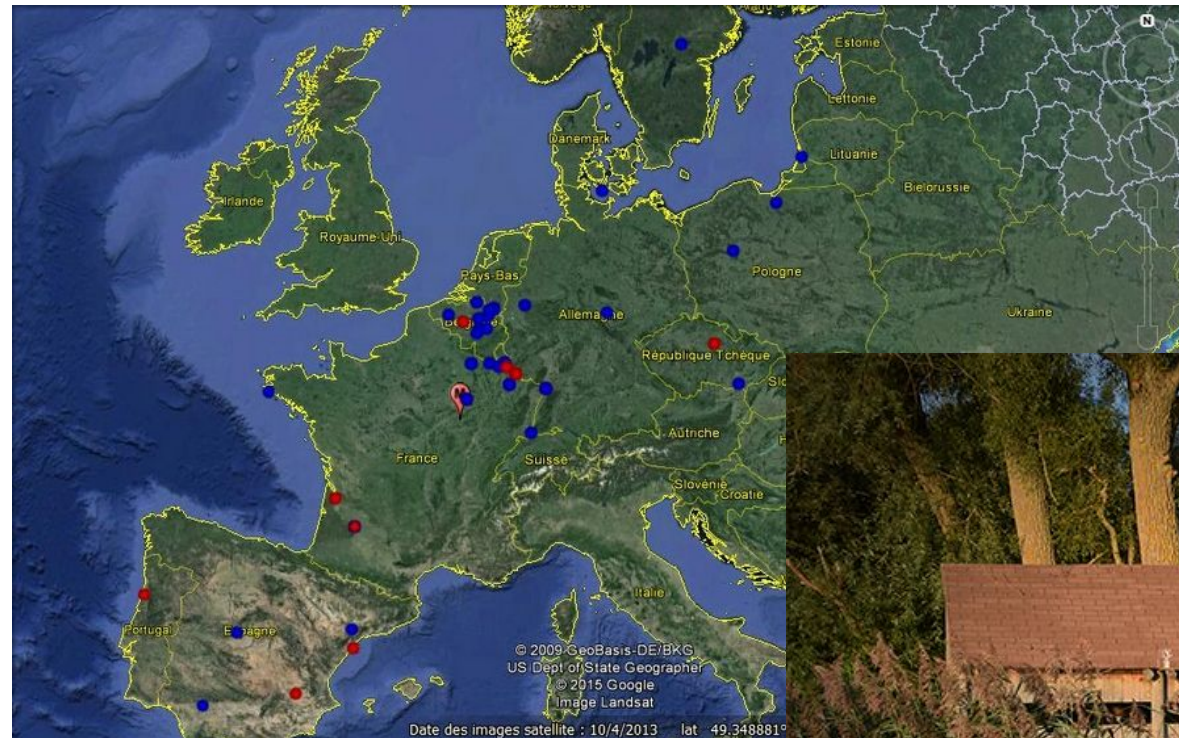
Camp de baguage de Marcenay



Coordination : Joseph Abel

Reconduction à l'identique en 2017

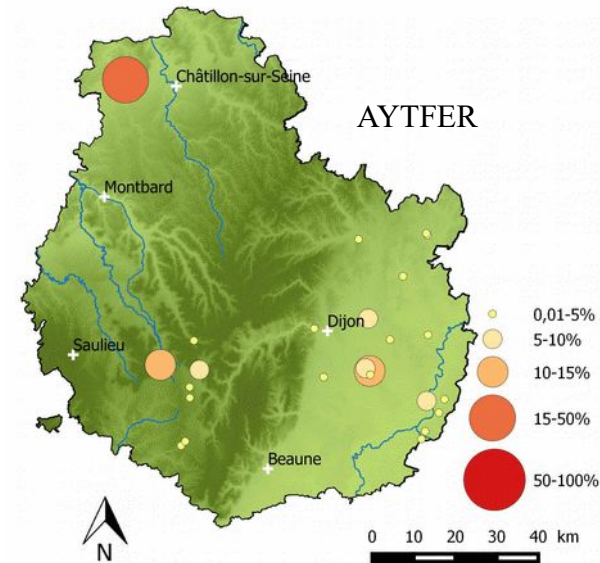
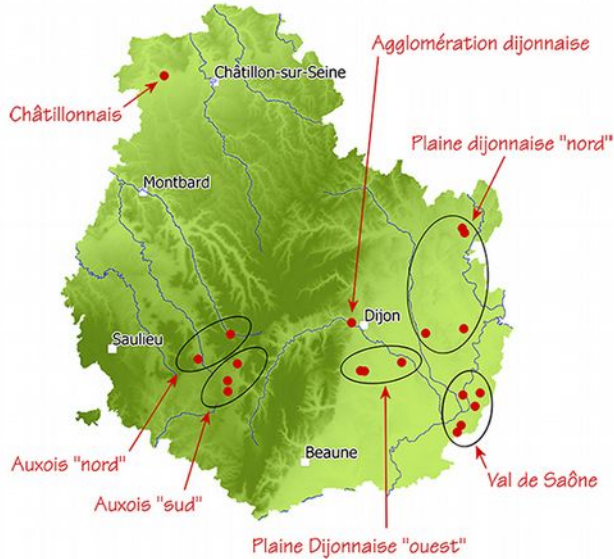
Exemples de cartes : les points bleus sont des oiseaux bagués à l'extérieur et contrôlés à Marcenay. Les points rouges sont des oiseaux bagués à Marcenay



Les comptages oiseaux d'eau hivernants



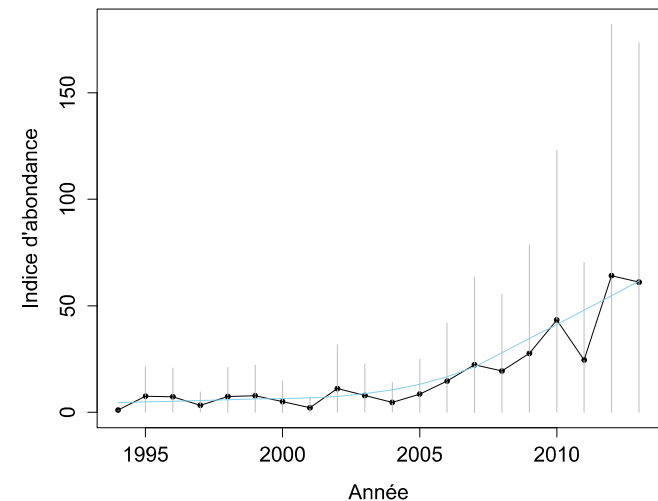
Coordination : Colette Durllet



7 « équipes » différentes

- + Châtillonnais (lac de Marcenay) ; responsable : Colette Durllet
- + Auxois "nord" (réservoirs de Grosbois et de Cercey) ; responsable : Paul Vernet
- + Auxois "sud" (réservoirs de Panthier, du Tillot et de Chazilly) ; responsable : Christian Lanaud
- + Plaine Dijonnaise "ouest" (étangs de Satenay, gravières de Rouvres-en-Plaine) ; responsables : Paul et Cathy Coniau, Paul Clermidy et Roger Vandevienne
- + Plaine dijonnaise "nord" (étangs de Fontaine-Française, étang de Saint-Léger) ; responsables : Sylvain Guillebault et Brigitte Guindey
- + Agglomération dijonnaise (lac Kir) ; responsable : Patrice Lacroix
- + Val de Saône (gravière des Maillys, étangs du Milieu, de l'Aillon, de Villers-Rotin et de Flagey-lès-Auxonne) ; responsable : Grégory Gadret

ANASTR



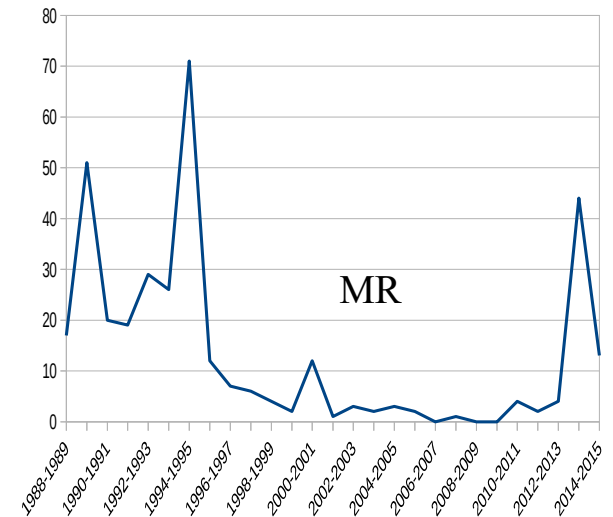
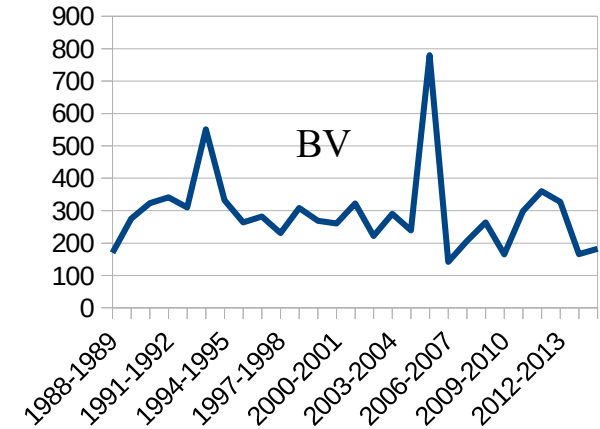
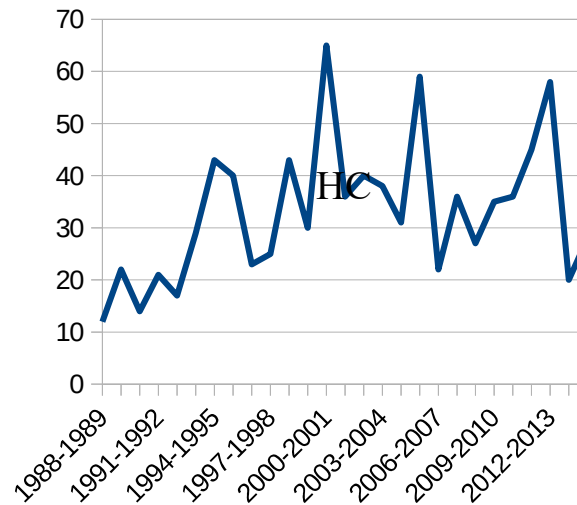
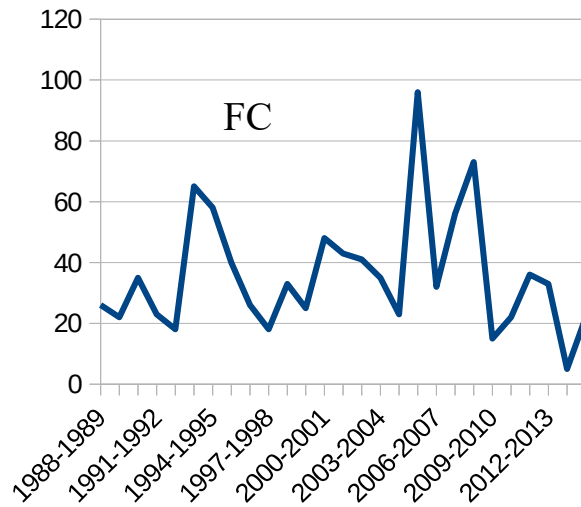
Les comptages rapaces hivernants



Coordination : Colette Durllet, Christian Lanaud

3 circuits, d'environ 100 km chacun, situés dans l'Auxois, parcourus en voiture, 2 fois par hiver, en décembre et janvier.

Prochaines sorties :
29 janvier 2017
10 décembre 2017



Observatoire rapaces diurnes « carre rapaces »



Coordination : Pierre Leclaire

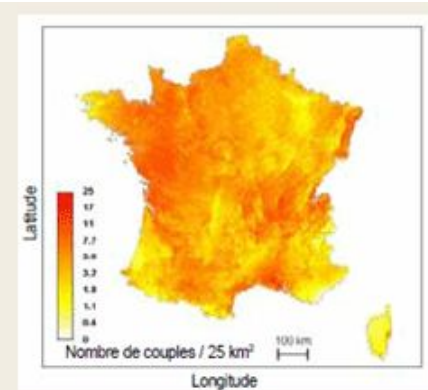
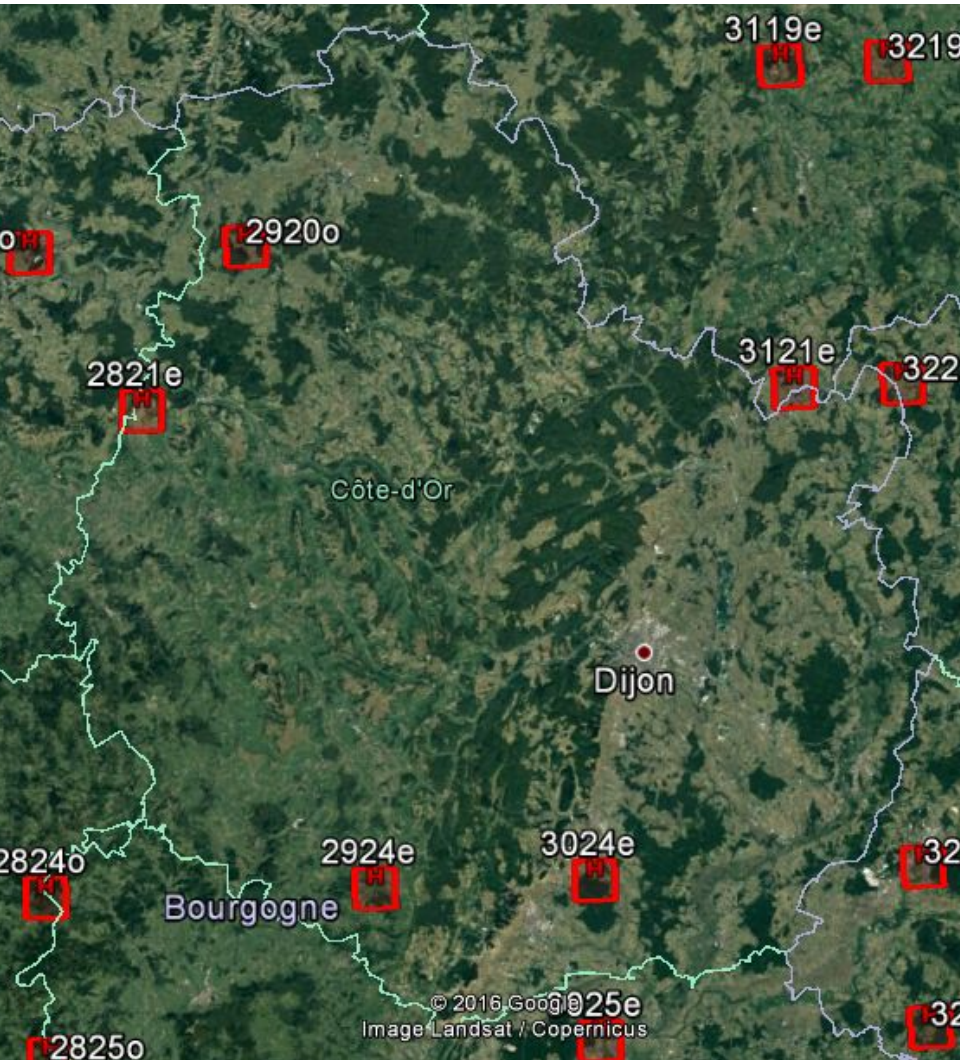


Figure 8 : Cartographie de l'abondance estimée du faucon crécerelle en France en 2000-2002 en tenant compte du climat et de l'occupation du sol.

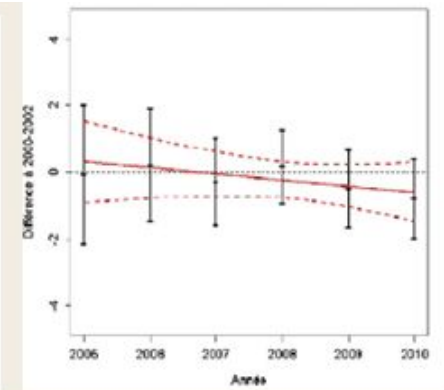


Figure 9 : Ecart entre le nombre de couples / 25 km² observés de 2005 à 2010 et le nombre de couples de l'Enquête rapaces de 2000-2002 pour le faucon crécerelle.

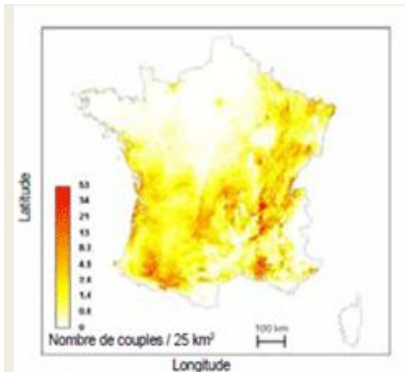


Figure 6 : Cartographie de l'abondance estimée du milan noir en France en 2000-2002 en tenant compte du climat et de l'occupation du sol.

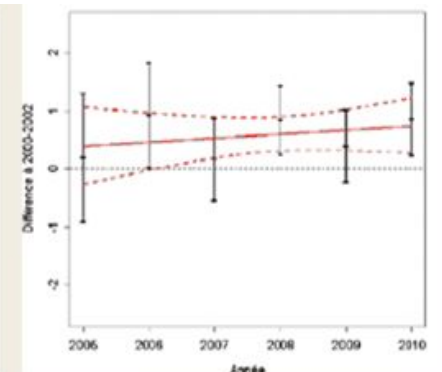
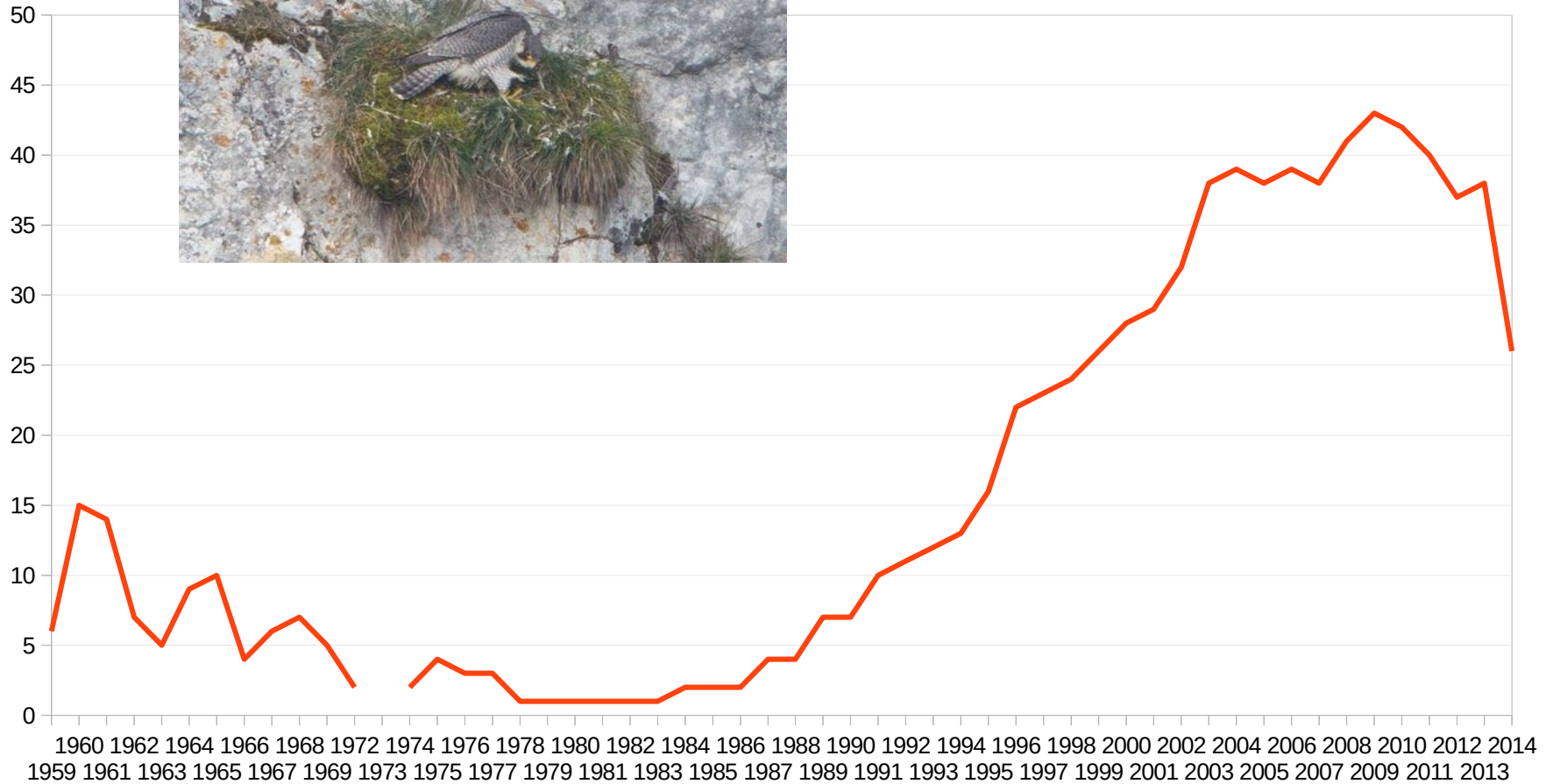


Figure 7 : Ecart entre le nombre de couples / 25 km² observés de 2005 à 2010 et le nombre de couples de l'Enquête rapaces de 2000-2002 pour le milan noir.

Surveillance des falaises à Faucon pèlerin

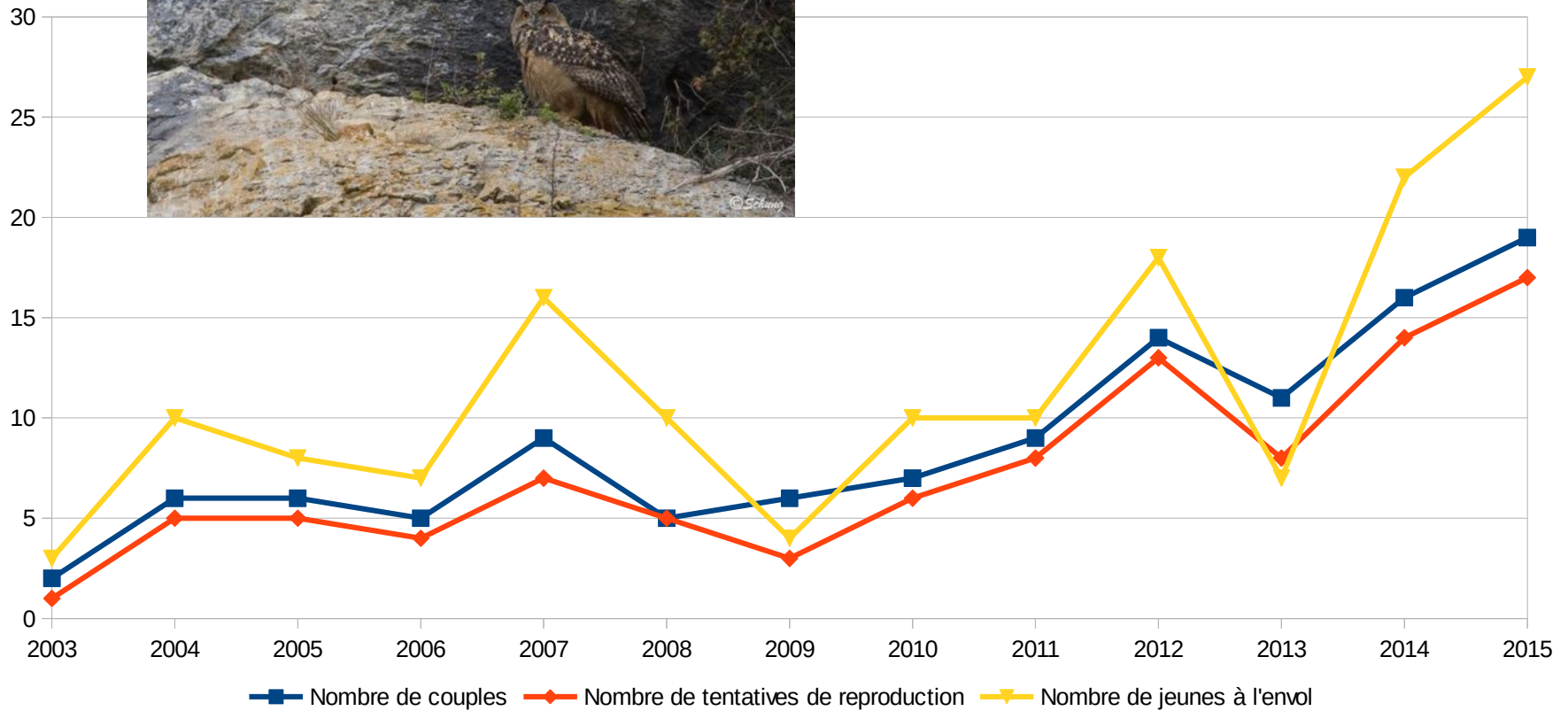


Coordination : Christian Lanaud



Surveillance des falaises à Grand-duc d'Europe

+++



Protection des nichées de Busards cendrés



Coordination : Antoine Rougeron

Légende

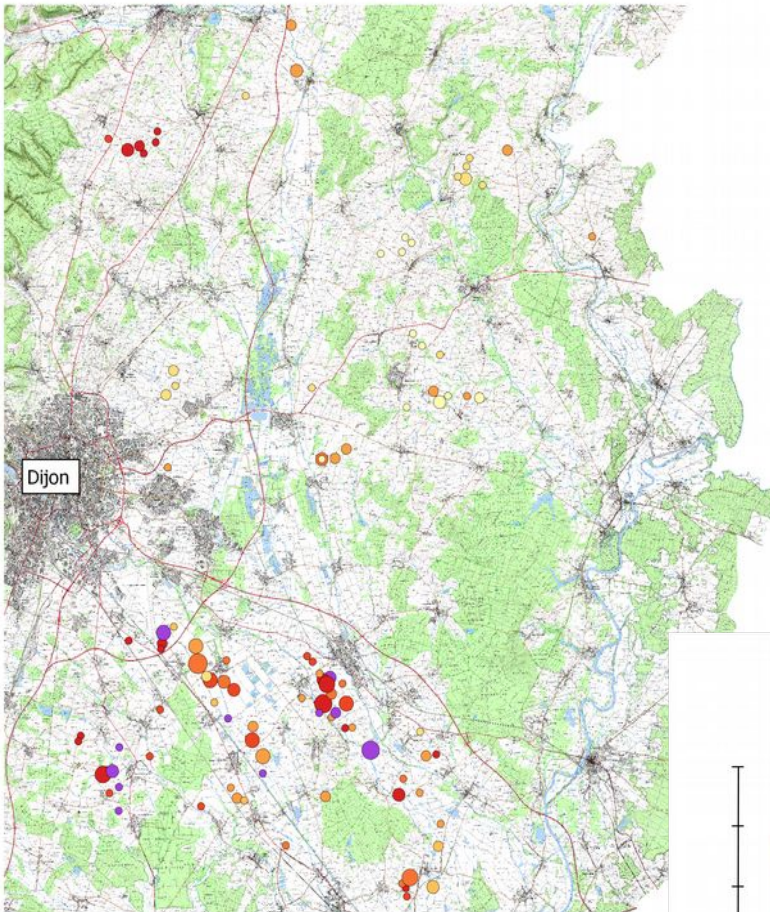
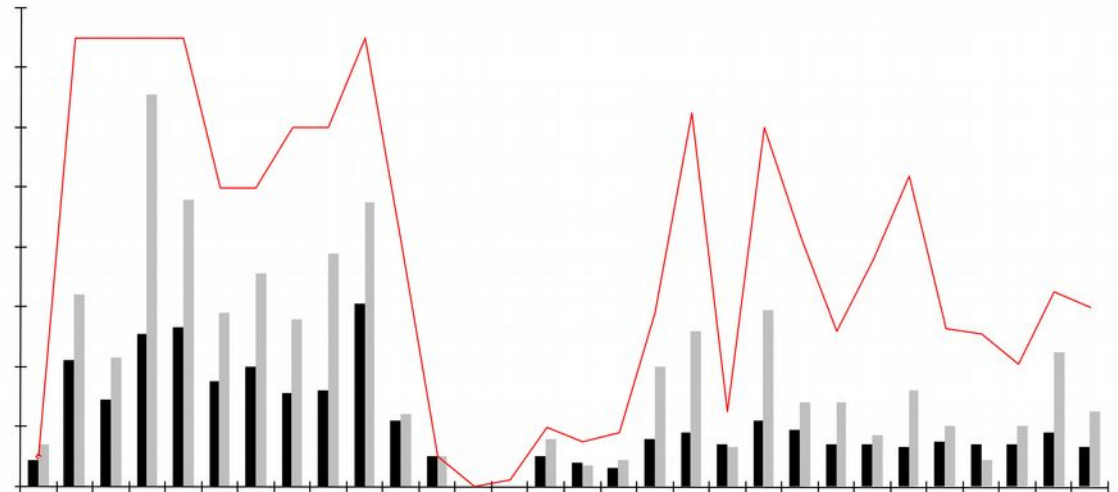
dernière année de nidification

- 2001 ou 2002
- 2003 ou 2004
- 2005 ou 2006
- 2007 ou 2008
- 2009 ou 2010
- 2011 ou 2012
- 2013 ou 2014
- 2015

nb. de nids cumulé par lieu-dit

- 1
- 2
- 3
- 4
- 5
- 6
- 7

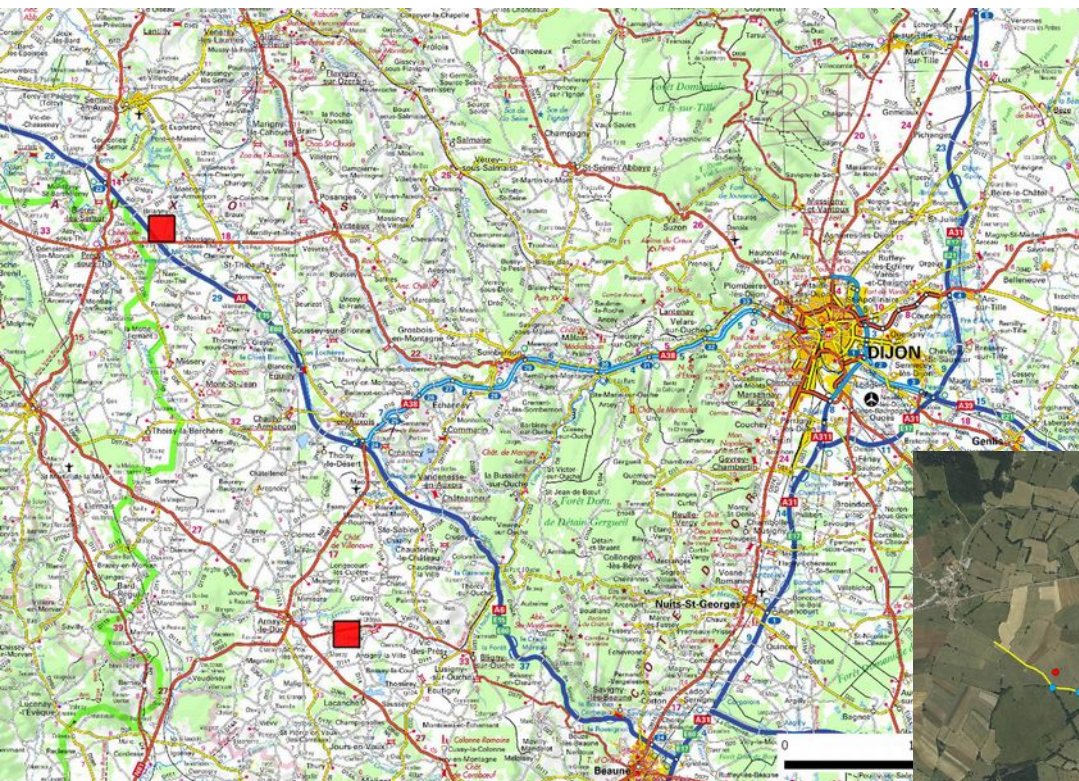
0 5 10 km



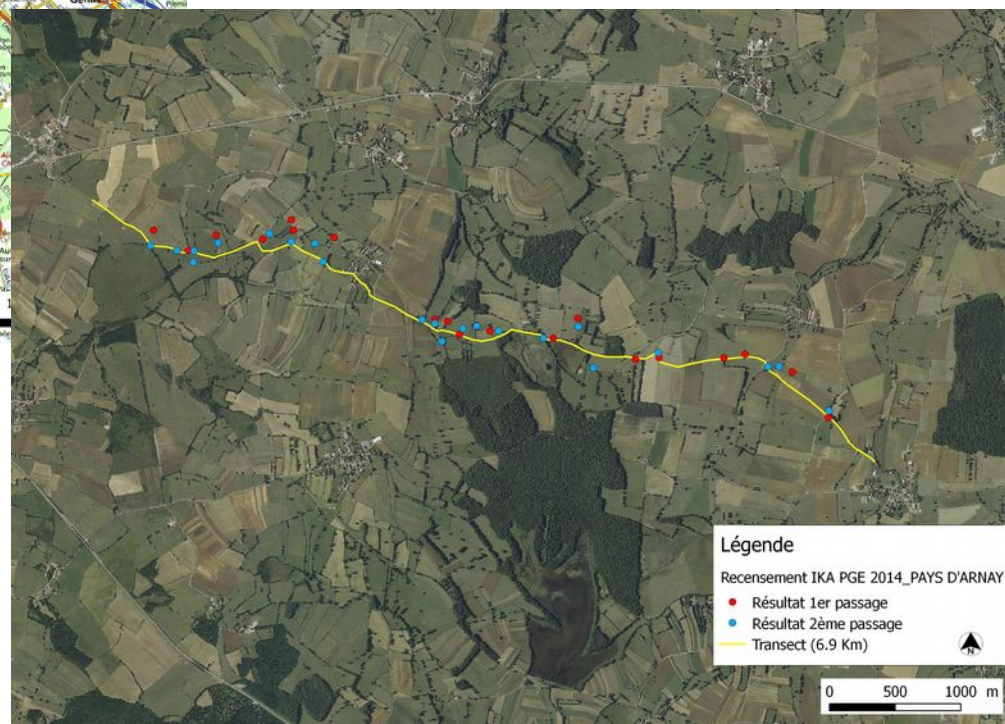
Comptage Pie-grièche écorcheur

0

Coordination : Pierre Leclaire



Depuis 2013, mise en place d'un indicateur annuel



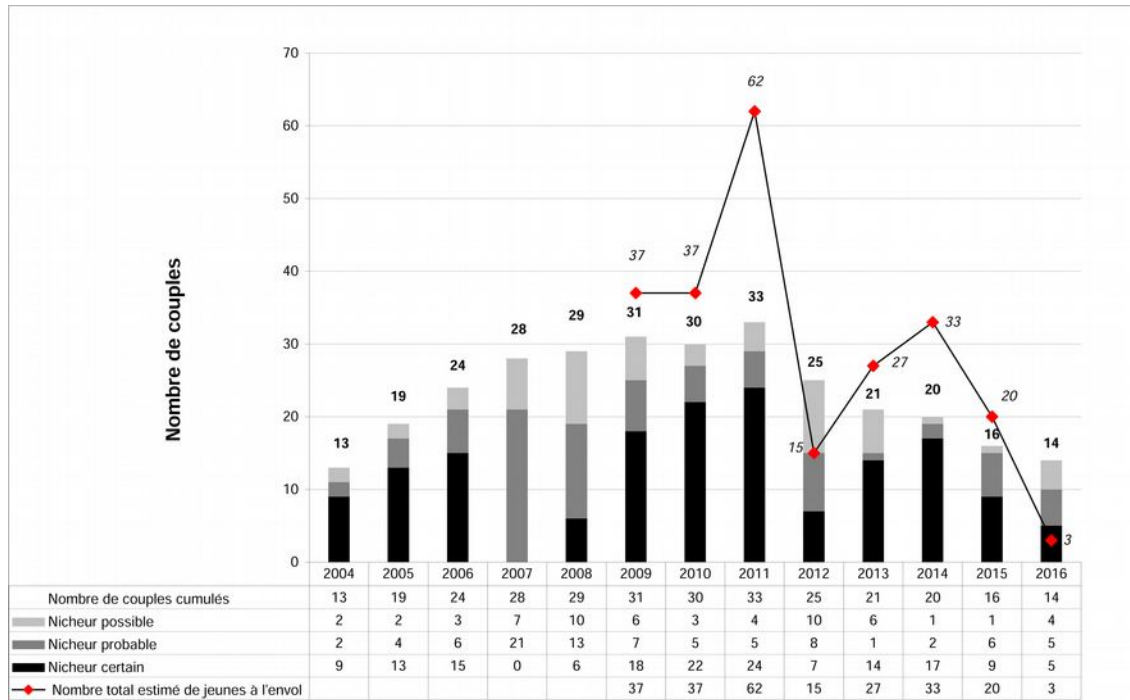
Suivi Pie-grièche à tête rousse



Coordination : Pierre Leclair

Objectifs visés en 2017 :

- Recensement des couples nicheurs et suivi de la reproduction ;
- Programme de baguage et marquage coloré des pies-grièches ;
- Actions de communication à destination des communes et communautés de commune ;
- Actions de communication à destination du monde agricole (agriculteurs-éleveurs et vétérinaires).

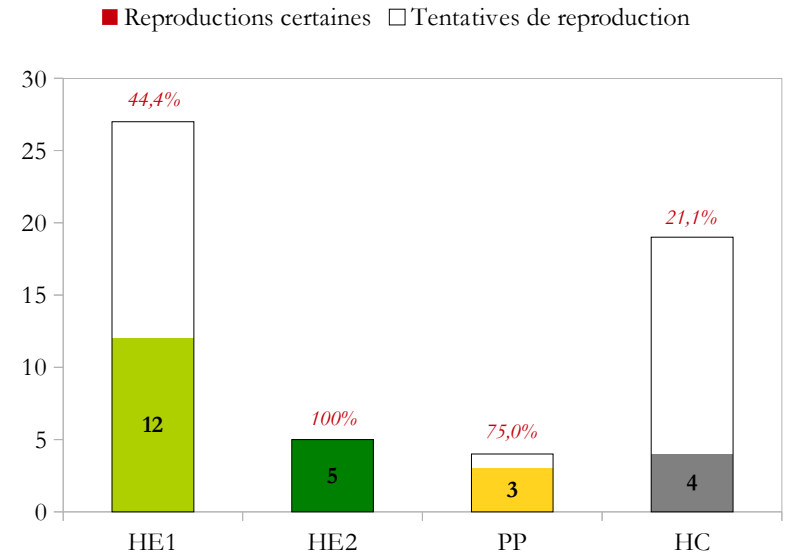
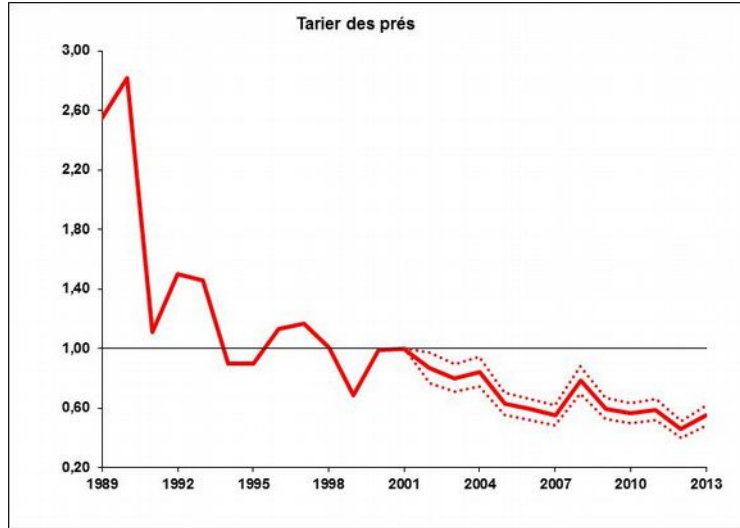


Week-end prospection du 16
au 18 juin dans la Nièvre
(Brigitte Grand)
Et conférence le 04 octobre
(Pierre Leclair)

Suivi Tarier des près

0

Coordination : Simon-Pierre Babski

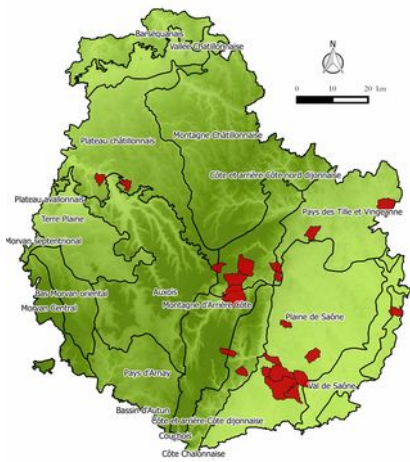


Une zone échantillon dans le secteur de Chivres suivi depuis 2013 afin d'évaluer l'efficacité des MAE mises en place

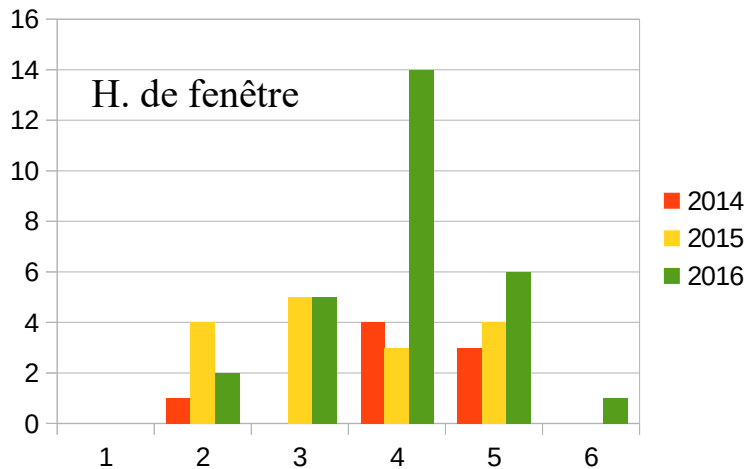
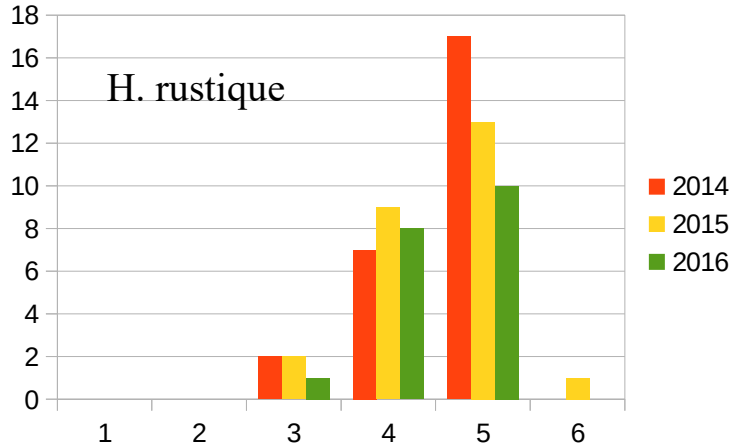
Suivi Hironnelles

0

Coordination : Simon-Pierre Babski



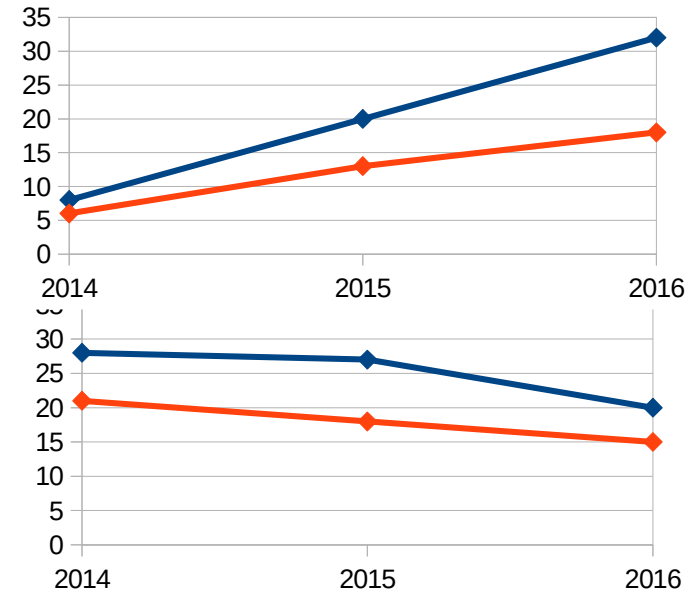
Taille des pontes



> Depuis plusieurs années, un suivi mené exclusivement par des bénévoles vise à dénombrer les nids d'Hironnelles dans des villages témoins. L'échantillonnage trop réduit et la disparité des méthodes de comptage compromet la pérennité de ce suivi.

> Un deuxième suivi mené essentiellement par des salariés consiste à relever des paramètres phrénologiques et démographiques
Objectifs visés : suivi du calendrier de reproduction, taille des nichées

H. de fenêtre



H. rustique



3.

Les enquêtes ponctuelles



Préserver

Protéger

Eduquer

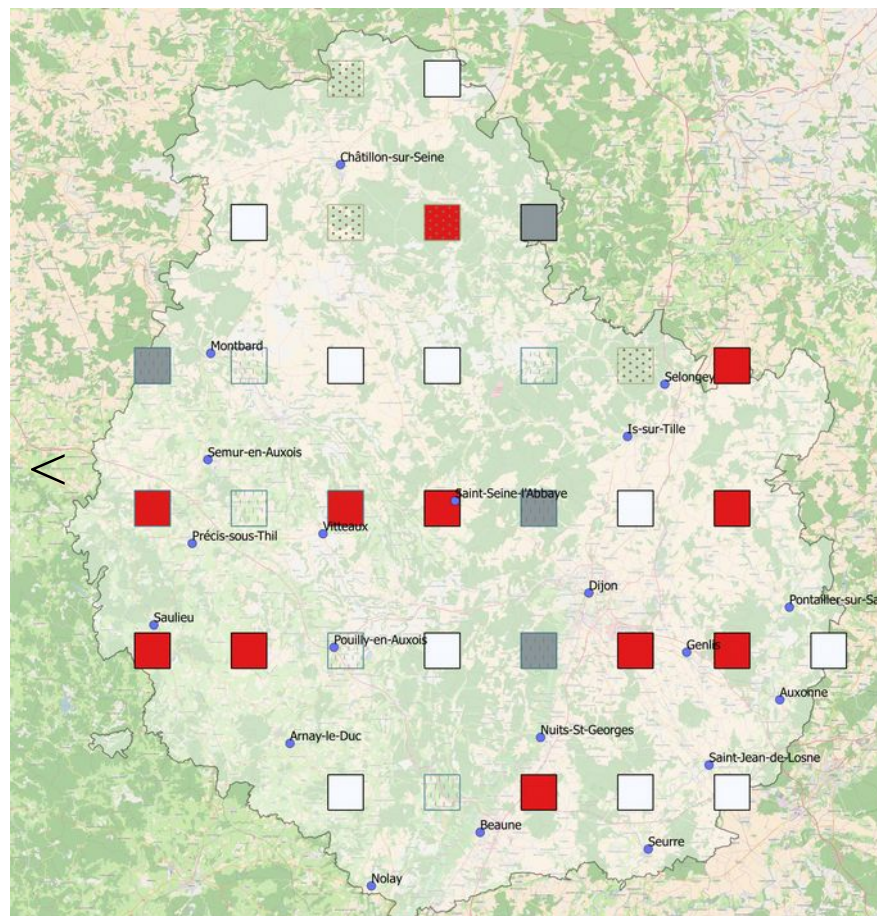
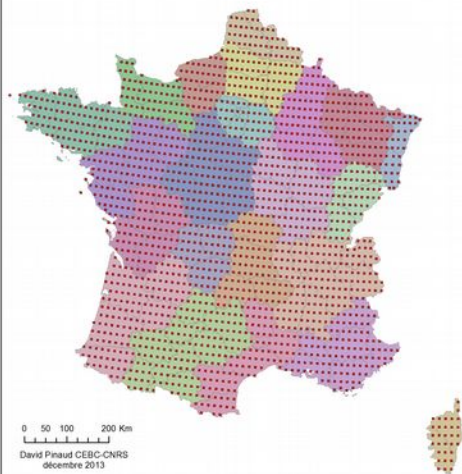


Enquête nationale rapaces nocturnes



Coordination : Thomas Morant et Patrice Lacroix

Carrés suivis dans le cadre de l'observatoire Rapaces
CEBC-CNRS - LPO Mission Rapaces



Légende

Carrés de prospection

- Carrés à prospecter
- Carrés réalisés en 2015
- Carrés réservés pour 2016
- Repasse Hibou-Grand-Duc
- Repasse montagne

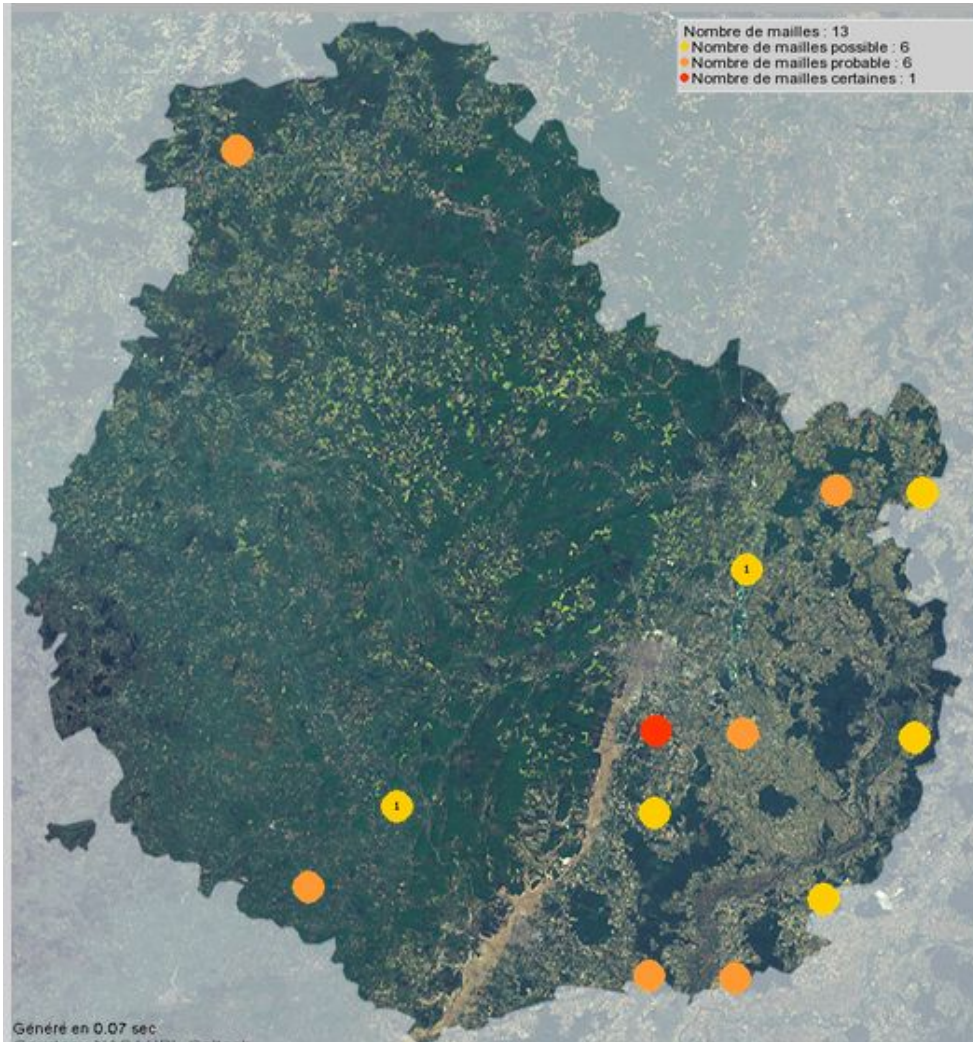
Régions	Nombre de carrés rapaces
Alsace	35
Aquitaine	148
Auvergne	93
Basse-Normandie	67
Bourgogne	119
Bretagne	103
Centre	147
Champagne-Ardenne	98
Corse	31
Franche-Comté	58
Haute-Normandie	48
Ile-de-France	46
Languedoc-Roussillon	92
Limousin	61
Lorraine	86
Midi-Pyrénées	162
Nord-Pas-de-Calais	50
Pays-de-la-Loire	122
Picardie	74
Poitou-Charentes	93
Provence-Alpes-Côte-d'Azur	112
Rhône-Alpes	162
TOTAL	2007

Rendez-vous le 25 janvier
pour plus de détails

Enquête sur le Busard des roseaux



Coordination : Antoine Rougeron



> Espèce en danger critique d'extinction en Bourgogne (CR sur la liste rouge) : espèce très rare et effectifs en diminution

> Enquête conduite à l'échelle de la grande région

> objectif : déterminer avec précision le nombre de couples nicheurs

Etude sur le Pic cendré



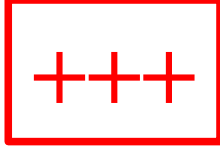
Coordination : Joseph Abel

- une étude initiée en 2013
- un bilan réalisé en 2016 grâce à Mélanie Dugas dans le cadre de son stage de M2
- une suite envisagée en 2017 afin d'échantillonner des parcelles de la forêt de Cîteaux, dans des habitats forestiers non étudiés ces dernières années.



© Andrey Tsvirenko

Etude Faucon crécerelle



Coordination : Luc Strenna

- > Étude sur la sélection de l'habitat de chasse par le Faucon crécerelle
- > Prospection dans une zone d'étude située autour de Saint-Seine-l'Abbaye
- > Le but est de disposer de suffisamment de données de chasse, en fonction principalement des milieux et de la hauteur de la végétation, mais aussi du mode de chasse, de la saison, de la météo, etc
- > La zone est parcourue, en toutes saisons, jusqu'à disposer d'assez de données réparties sur toute l'année. L'objectif est de rassembler 1 000 fiches.



Enquête Chevêchette d'Europe



Coordination : Service civique à recruter

Depuis quelques années, l'espèce a été contactée sur deux sites différents dans les forêts situées autour des vallées de l'IGNON et de la Tille

Organisation d'une campagne de prospection avec l'aide d'un service civique



© Adam Kumiszczka

Enquête Pouillot de Bonelli



Recensement des mâles chanteurs de Pouillot de Bonelli dans la RNR – FE du Val-Suzon avec l'ONF

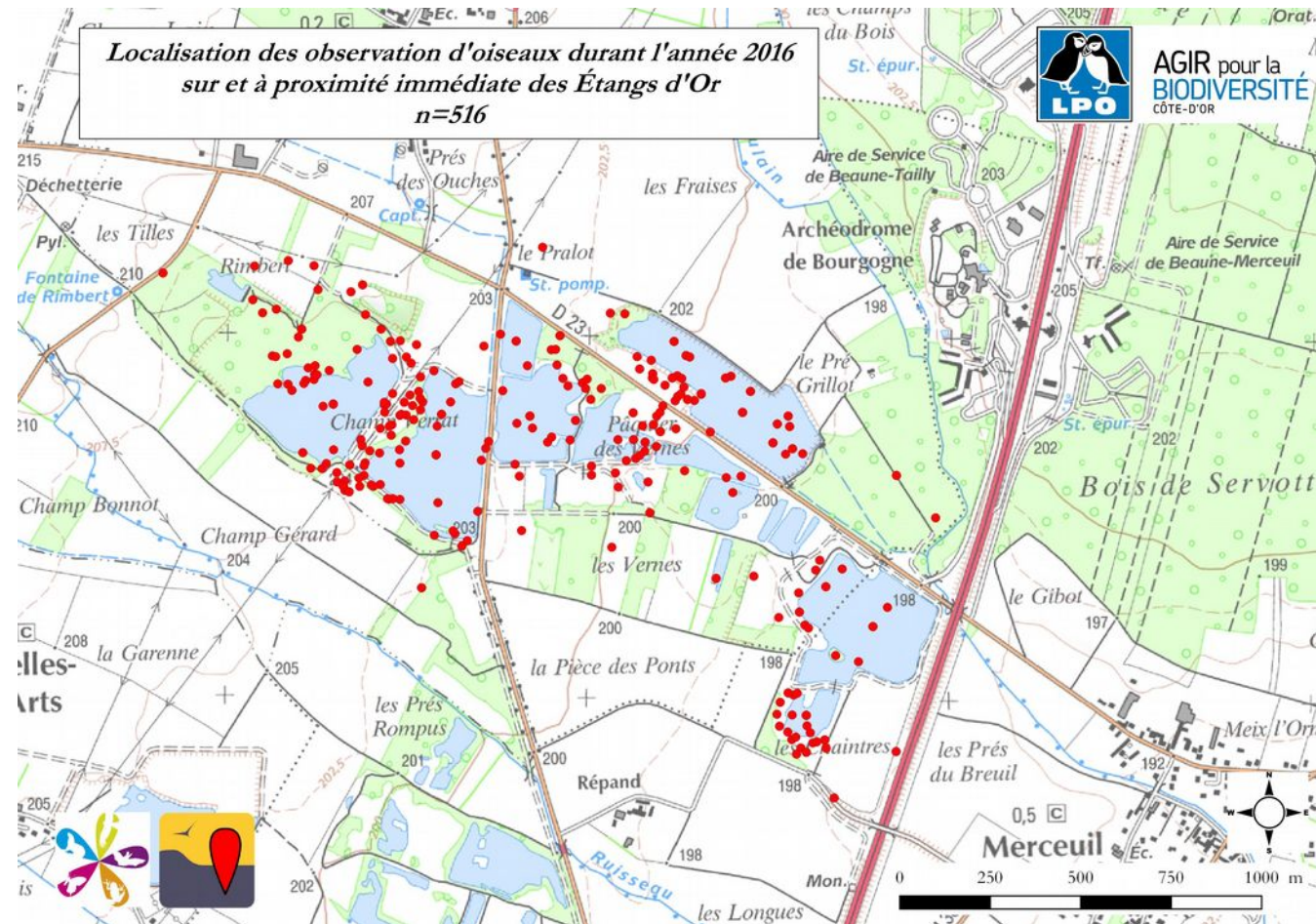


Inventaire de l'avifaune des gravières de Tailly et Merceuil



Coordination : Simon-Pierre Babski

Inventaire complet de l'avifaune des gravières avec une attention particulière pour les espèces patrimoniales



Projet d'atlas mammifère de Bourgogne Franche-Comté



Coordination : Simon-Pierre Babski

De bons réflexes à avoir sur
visionature : un chevreuil,
un lièvre, un lynx, un
caribou, je transmets !

De bons réflexes à acquérir
en recherchant des pelotes

Suivi des formations
identification des contenus
des pelotes (le 24 février)



© Roger Soudagne

Mais aussi...

- Réalisation d'un diagnostic des réservoirs de l'Auxois dans le but de créer un ENS
- Poursuite d'une étude sur les oiseaux des rivières du bassin versant de la Seine
- Réalisation d'une exposition sur la migration
- Poursuite de l'identification des sites majeurs pour la conservation des oiseaux (conférence le 18 janvier de Quentin d'Orchymont)
- Sensibilisation des propriétaires/gestionnaires d'étangs
- Poursuite du programme agriculture et biodiversité
- Plusieurs projets de refuge LPO personnes morales en très bonne voie : espace vert à Chenôve, Jardin de l'Arquebuse et parc de la Colombière à Dijon, INRA de Dijon, Fort de la redoute à Saint-Apolinaire
- etc, etc, etc, etc

Et et et et, mais aussi, mais encore et surtout surtout...



AGIR pour la
BIODIVERSITÉ
CÔTE-D'OR

Communauté de Communes
de Gevrey-Chambertin



Réserve Naturelle
COMBE LAVAUX -
JEAN ROLAND

FESTIVAL NATURE

Sur la piste des Migrateurs

Expositions
Jeux enfants
Stands
Films
Sorties nature
Conférences
Animations

Samedi 11 mars

€ à partir de 10h

Dimanche 12 mars

10h - 16h



Morey-Saint-Denis (21)

Cellier de Dionysos

Programme complet

03.80.56.27.02

www.cote-dor.lpo.fr



Avec le soutien de



Entrée

1€



Préserver

Protéger

Eduquer

Bons comptages !

