



AGIR pour la
BIODIVERSITÉ
CÔTE-D'OR



Présentation des principaux comptages et inventaires à mener en 2016



Préserver

Protéger

Eduquer

Plan

1. Les programmes Vigie-Nature
2. Les comptages menés sur du long terme
3. Les enquêtes ponctuelles

Légende pictogramme, degré nécessaire d'implication des bénévoles :

- « +++ » **indispensable** (aucun salarié impliqué ou complémentarité indispensable)
- « ++ » **moyenne à forte** (salariés impliqués mais appui bénévoles nécessaires)
- « + » **faible** (l'implication de bénévoles constitue un atout)
- « 0 » **nul** (programme entièrement géré par un ou des salariés)



1.

Les programmes Vigie-Nature



Préserver

Protéger

Eduquer

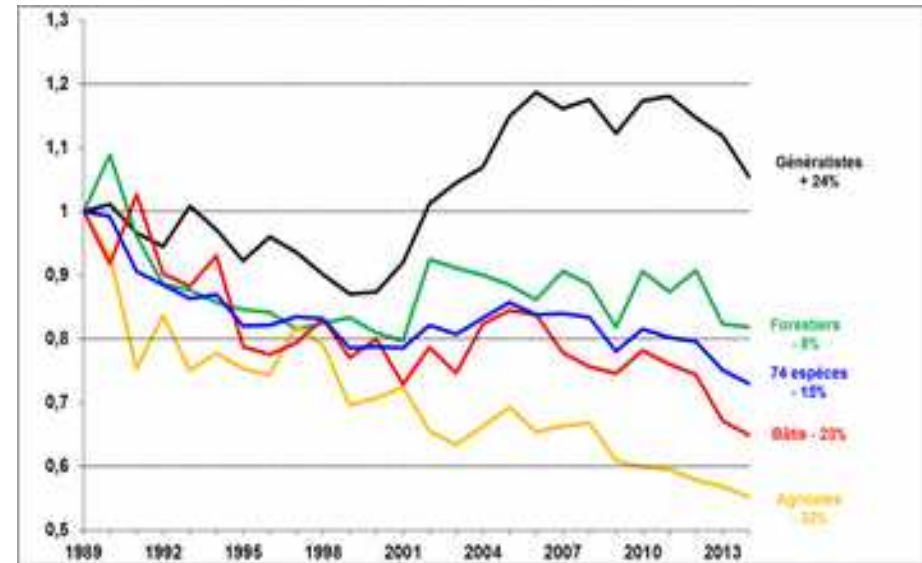
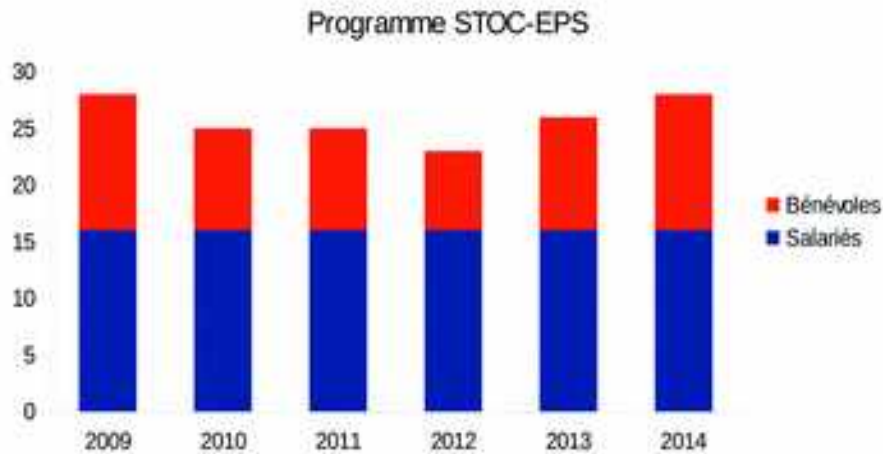


Les programmes Vigie-nature : STOC – EPS



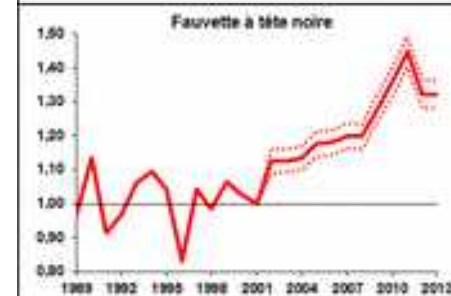
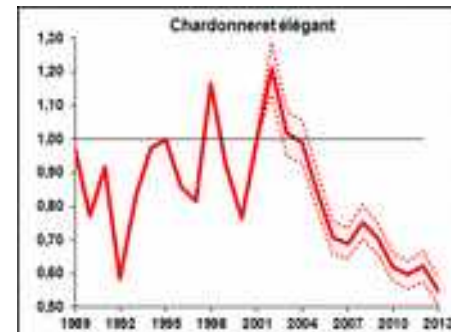
Coordination : Gérard Olivier

! Notre programme phare !



Pourquoi est-ce si important ?

- > valorisation nationale et internationale par l'intermédiaire du MNHN
- > valorisation régionale par l'intermédiaire de notre fédération : l'EPOB
- > Indicateur de tendance reconnu à tous les échelons, par la communauté scientifique et les pouvoirs publics
- > et surtout : tendance évolutive permettant d'anticiper le plus en amont possible une chute d'effectif



Les programmes Vigie-nature : SHOC



Coordination : Gérard Olivier



Suivi Hivernal des Oiseaux Communs

3 carrés SHOC suivi en Côte-d'Or

Atlantique

Vanneau huppé
Pigeon ramier
Alouette des champs
Pinson des arbres
Étoumeau sansonnet
Pluvier doré
Mouette rieuse
Cormille noire
Linotte mélodieuse
Chardonneret élégant



Continental

Alouette des champs
Pinson du nord
Pinson des arbres
Cormille noire
Étoumeau sansonnet
Corbeau freux
Linotte mélodieuse
Pigeon ramier
Pigeon biset
Choucas des tours

Méditerranéen

Étoumeau sansonnet
Alouette des champs
Vanneau huppé
Pinson des arbres
Pipit farlouse
Pigeon biset
Chardonneret élégant
Linotte mélodieuse
Choucas des tours
Bruant des roseaux



Des pionniers dans la salle ?

STERF : Suivi Temporel des
Rhopalocères de France (*sortie découverte le 28
mai*)

STELI : Suivi Temporel des Libellules
(*sortie découverte le 01 juillet*)





2.

Les enquêtes et comptages menés sur du long terme



Préserver

Protéger

Eduquer

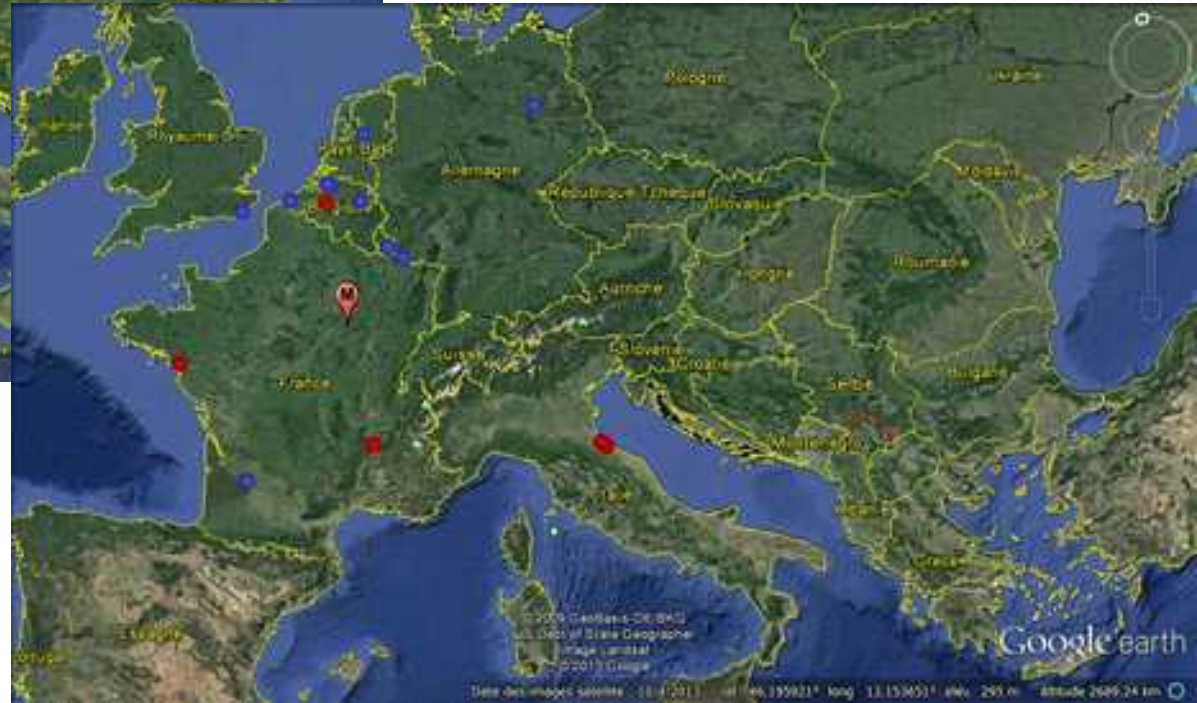
Camp de baguage de Marcenay



Coordination : Joseph Abel

Reconduction à l'identique en 2016

Exemples de cartes : les points bleus sont des oiseaux bagués à l'extérieur et contrôlés à Marcenay. Les points rouges sont des oiseaux bagués à Marcenay



Les comptages oiseaux d'eau hivernants

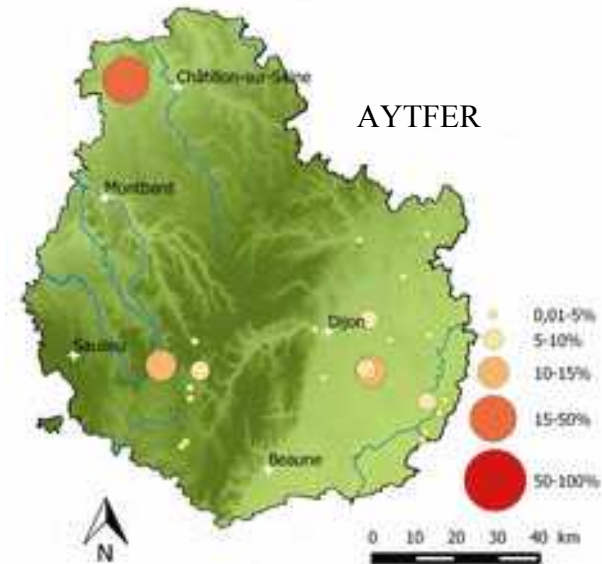


Coordination : Colette Durllet

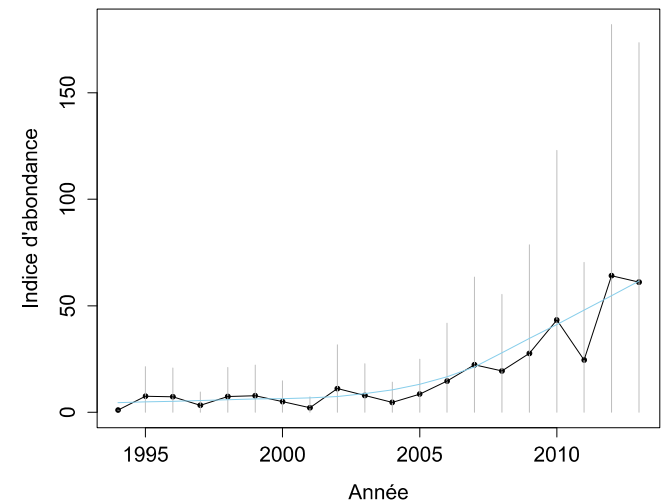


7 « équipes » différentes

- + Châtillonnais (lac de Marcenay) ; responsable : Colette Durllet
- + Auxois "nord" (réservoirs de Grosbois et de Cercey) ; responsable : Paul Vernet
- + Auxois "sud" (réservoirs de Panthier, du Tillot et de Chazilly) ; responsable : Christian Lanaud
- + Plaine Dijonnaise "ouest" (étangs de Satenay, étang de Vaux-sur-Crône, gravières de Rouvres-en-Plaine) ; responsables : Paul et Cathy Coniau, Paul Clermidy et Roger Vandevenne
- + Plaine dijonnaise "nord" (étangs de Fontaine-Française, étang de Saint-Léger) ; responsables : France Mallet-Berger, Sylvain Guillebault et Brigitte Guindey
- + Agglomération dijonnaise (lac Kir) ; responsable : Patrice Lacroix
- + Val de Saône (gravière des Maillys, étangs du Milieu, de l'Aillon, de Villers-Rotin et de Flagey-lès-Auxonne) ; responsable : Grégory Gadret



ANASTR



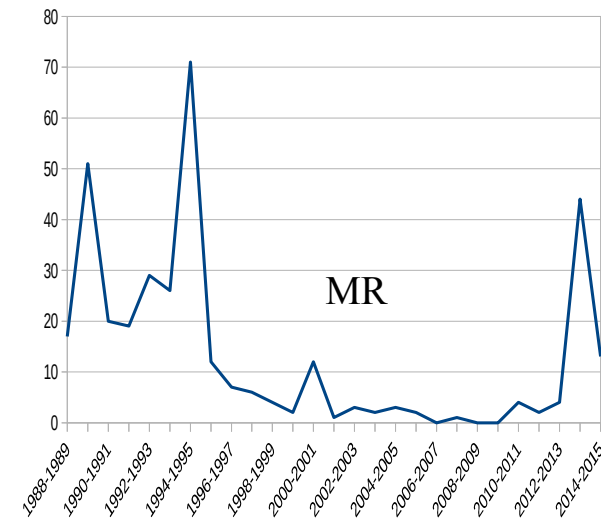
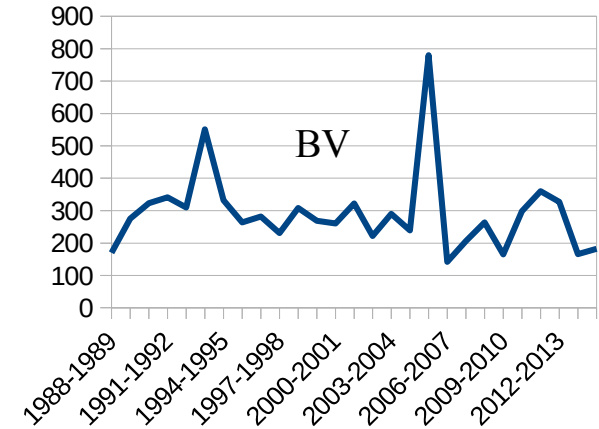
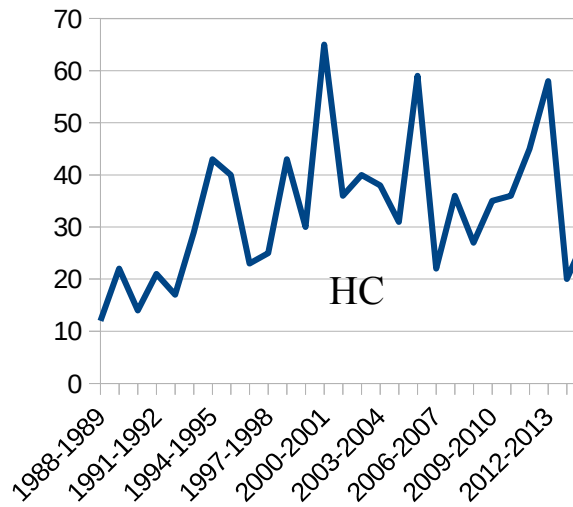
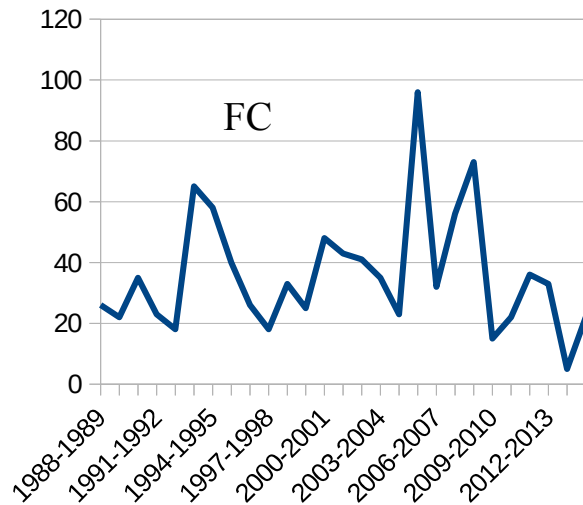
Les comptages rapaces hivernants



Coordination : Colette Durlet, Christian Lanaud

3 circuits, d'environ 100 km chacun, situés dans l'Auxois, parcourus en voiture, 2 fois par hiver, en décembre et janvier.

Prochaines sorties :
24 janvier 2016
11 décembre 2016



Observatoire rapaces diurnes « carre rapaces »



Coordination : Pierre Leclaire

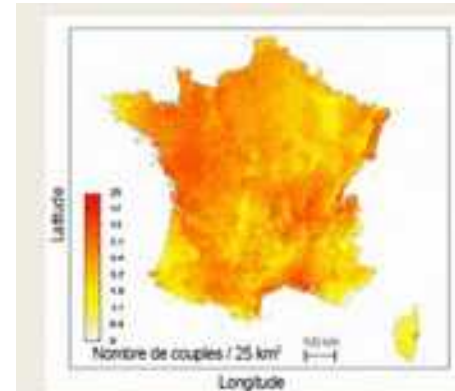
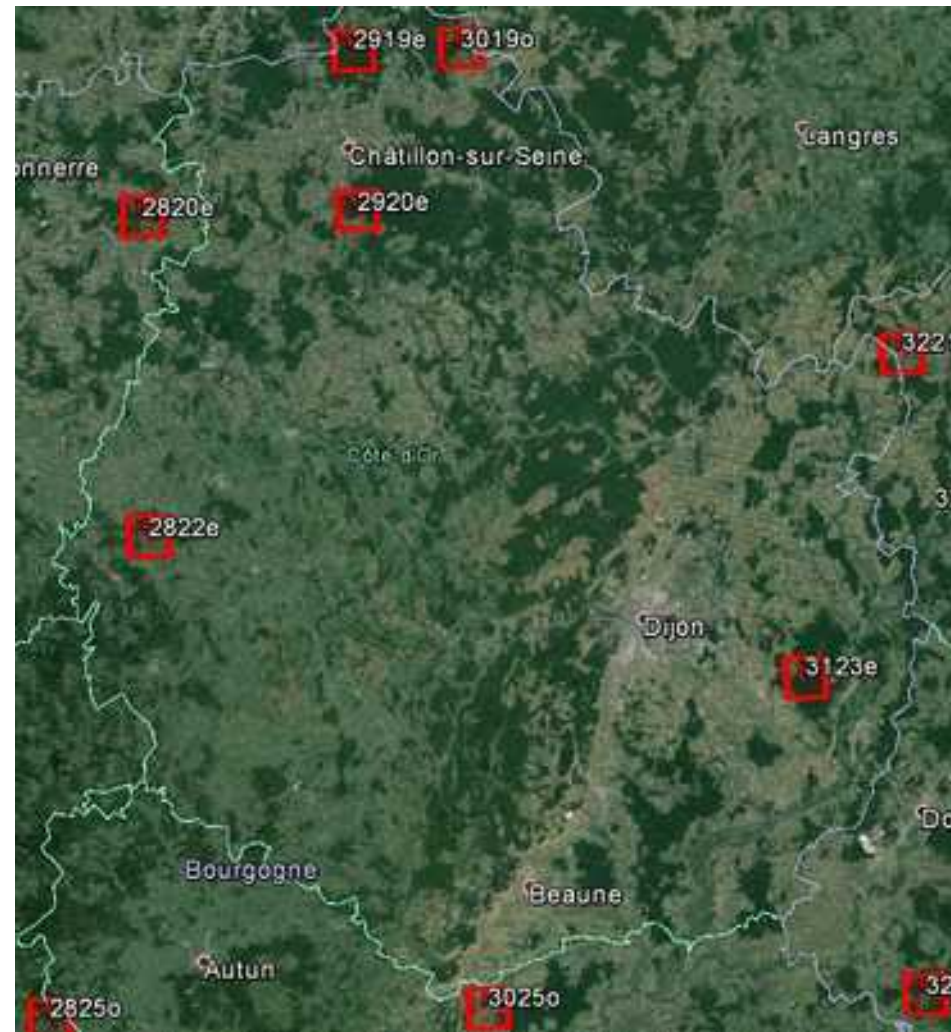


Figure 8 : Cartographie de l'abondance estimée du faucon crécerelle en France en 2000-2002 en tenant compte du climat et de l'occupation du sol.

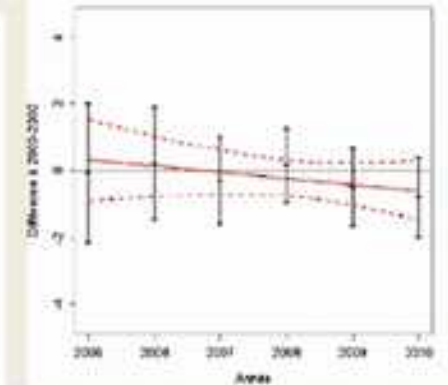


Figure 9 : Ecart entre le nombre de couples / 25 km² observés de 2005 à 2010 et le nombre de couples de l'Enquête rapaces de 2000-2002 pour le faucon crécerelle.

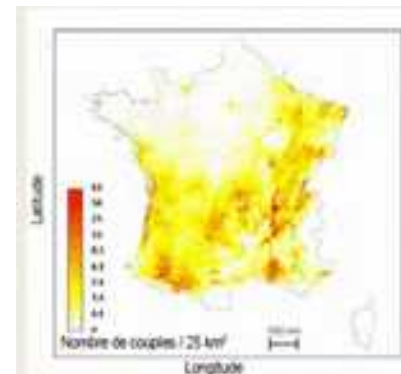


Figure 6 : Cartographie de l'abondance estimée du milan noir en France en 2000-2002 en tenant compte du climat et de l'occupation du sol.

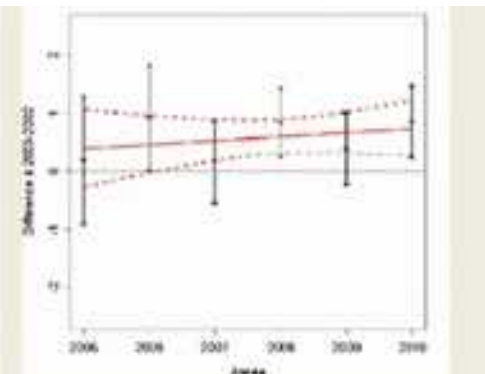
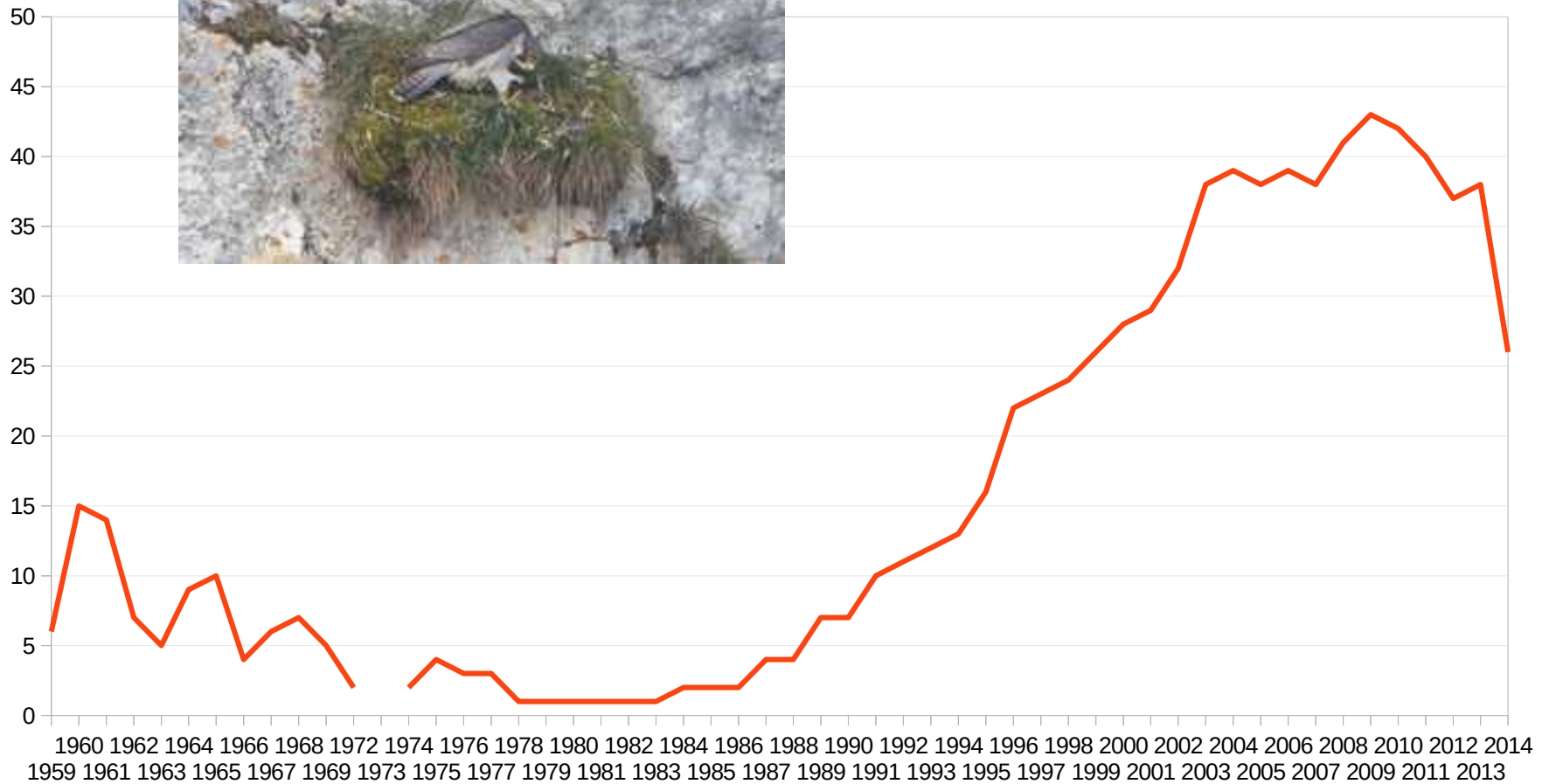


Figure 7 : Ecart entre le nombre de couples / 25 km² observés de 2005 à 2010 et le nombre de couples de l'Enquête rapaces de 2000-2002 pour le milan noir.

Surveillance des falaises à Faucon pèlerin



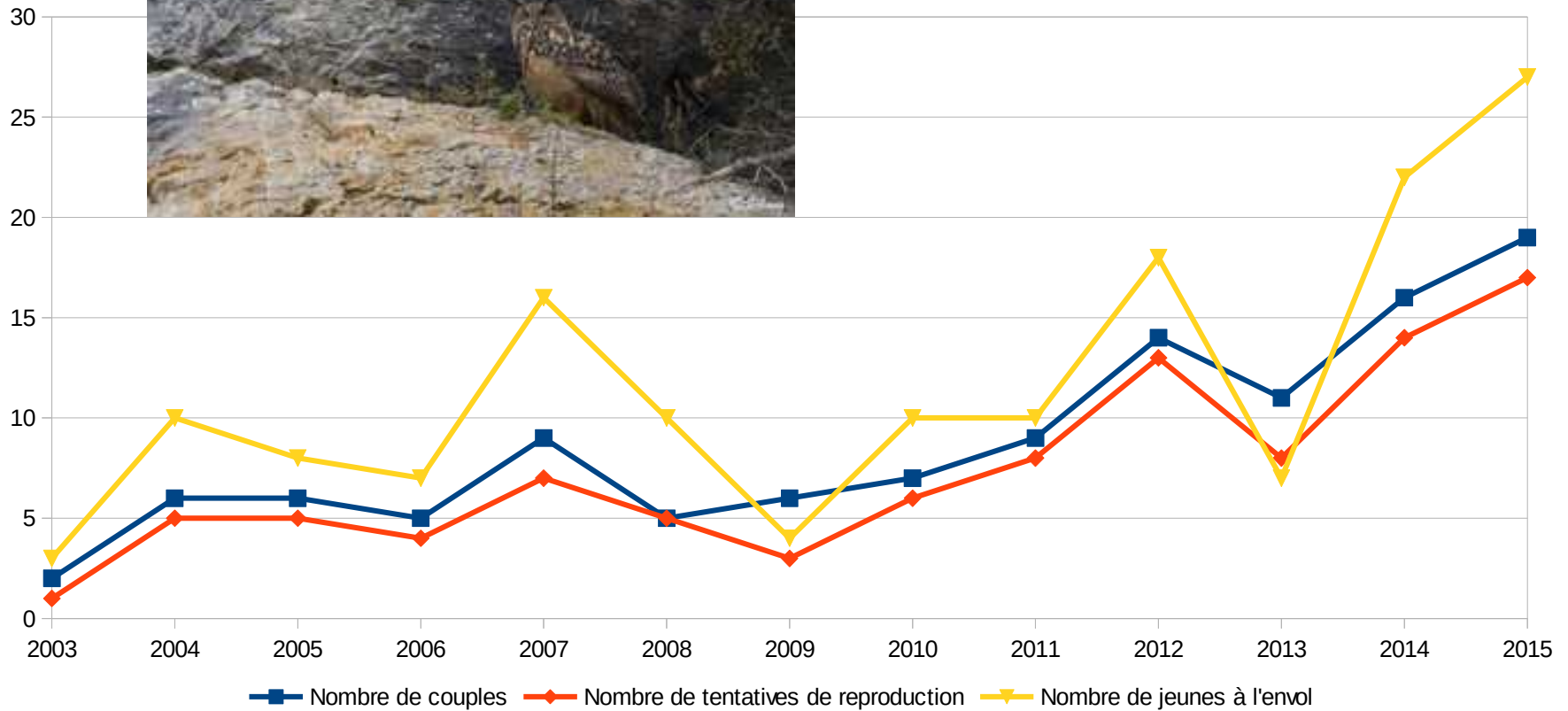
Coordination : Christian Lanaud



Surveillance des falaises à Grand-duc d'Europe

+++

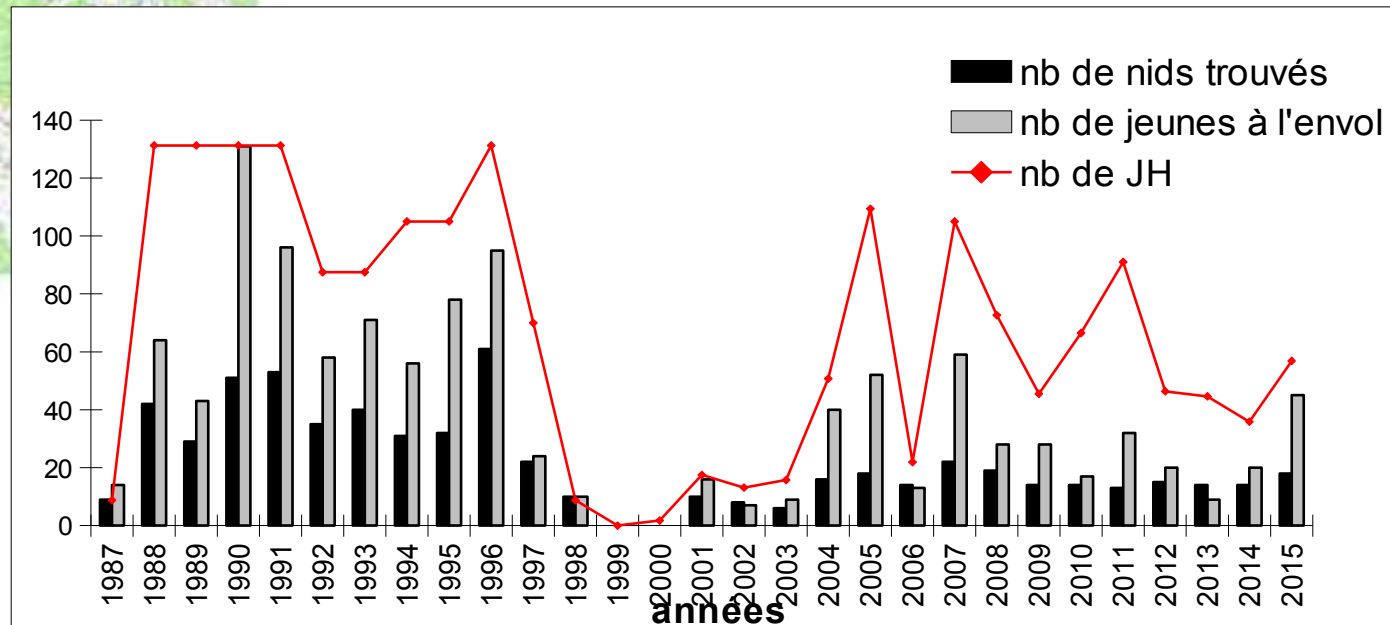
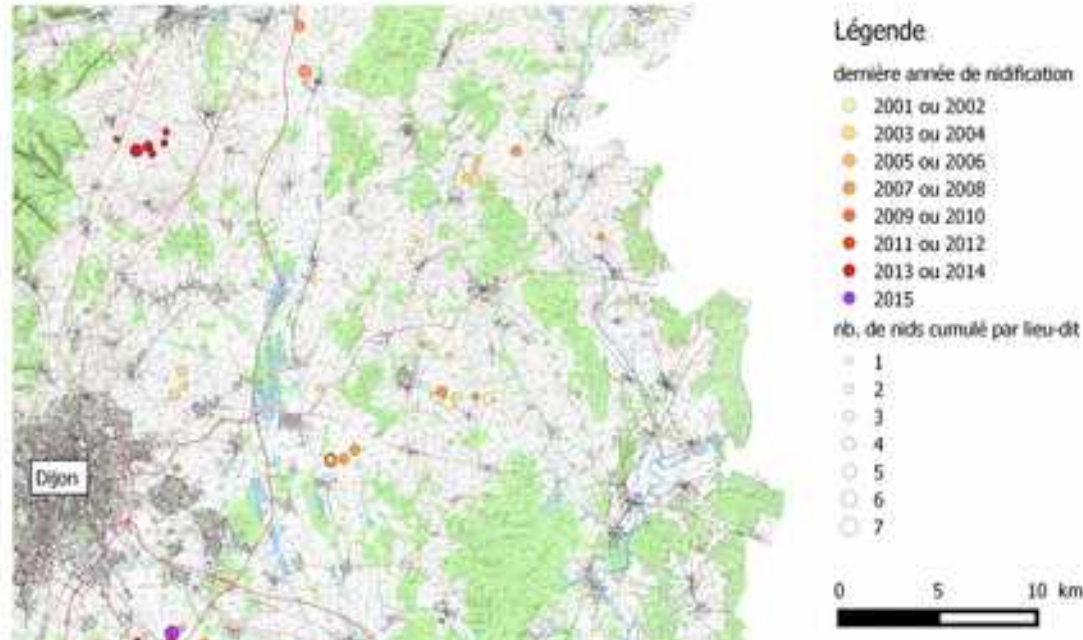
Coordination : (Joseph Abel)



Protection des nichées de Busards cendrés



Coordination : Antoine Rougeron



Comptage Pie-grièche écorcheur

0

Coordination : Pierre Leclair



Depuis 2013, mise en place d'un indicateur annuel



Suivi Pie-grièche à tête rousse

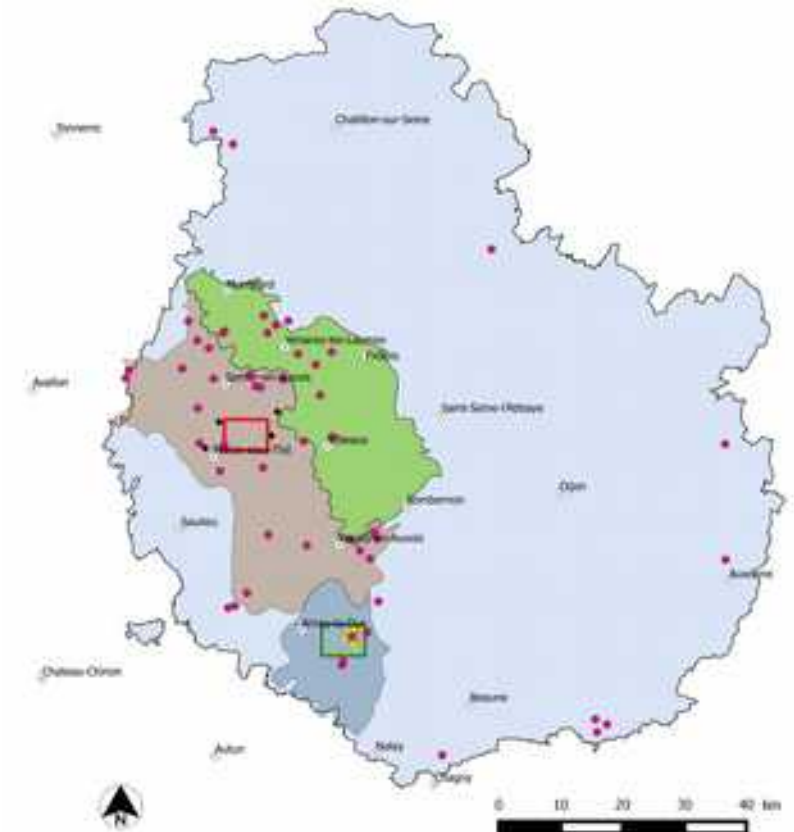


Coordination : Pierre Leclaire

Rendez-vous le 04 juin
pour plus de détails

Objectifs visés en 2016 :

- Recensement des couples nicheurs et suivi de la reproduction ;
- Etude sur le régime alimentaire par collecte de pelotes de rejection ;
- Programme de baguage et marquage coloré des pies-grièches ;
- Actions de communication à destination des communes et communautés de commune ;
- Actions de communication à destination du monde agricole (agriculteurs-éleveurs et vétérinaires).



Légende

- Sites fréquentés entre 2011 et 2015 (source ViciNature) [56]
- Site fréquenté en 2014 (rayon de 5 km autour de la zone d'étude de Prény-sous-Thil) [4]
- Sites fréquentés en 2011 dans la zone d'étude échantillon d'Arnay-le-Duc en 2011 [19]
- Zone d'étude Prény-sous-Thil (2004-2015)
- Zone d'étude d'Arnay-le-Duc (2011)
- Aisne
- Haut Aisne
- Pays d'Arnay





3.

Les enquêtes ponctuelles



Préserver

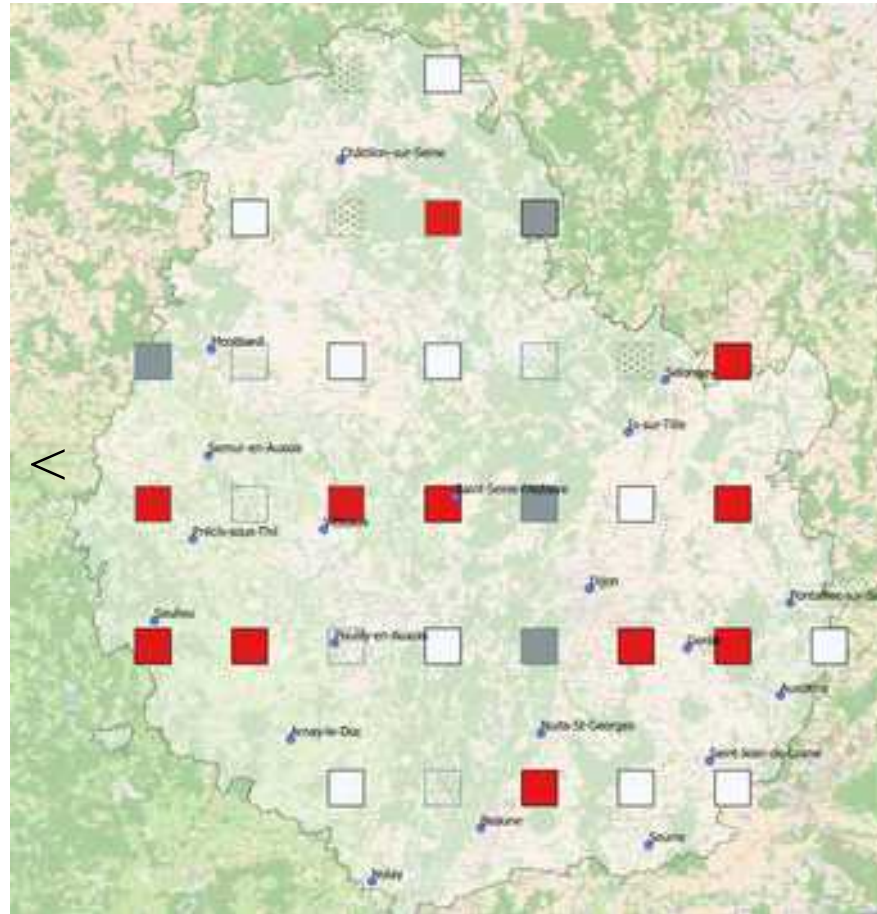
Protéger

Eduquer

Enquête nationale rapaces nocturnes



Coordination : Thomas Morant



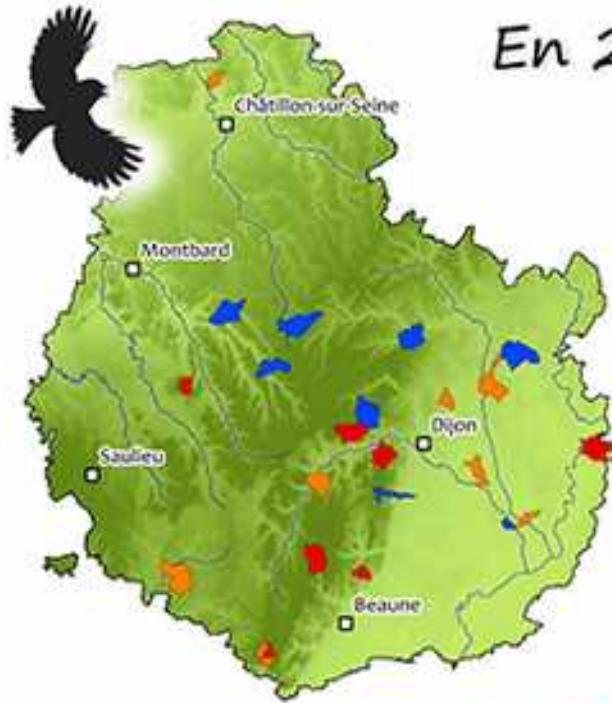
Régions	Nombre de carrés rapaces
Alsace	35
Aquitaine	148
Auvergne	93
Basse-Normandie	67
Bourgogne	119
Bretagne	103
Centre	147
Champagne-Ardenne	98
Corse	31
Franche-Comté	58
Haute-Normandie	48
Ile-de-France	46
Languedoc-Roussillon	92
Limousin	61
Lorraine	86
Midi-Pyrénées	162
Nord-Pas-de-Calais	50
Pays-de-la-Loire	122
Picardie	74
Poitou-Charentes	93
Provence-Alpes-Côte-d'Azur	113
Rhône-Alpes	162
TOTAL	2007

Rendez-vous le 27 janvier
pour plus de détails

Biodiversité communale



Coordination : Pierre Leclair



En 2014 la LPO Côte-d'Or a lancé le projet

Biodiversité communale

16 communes de moins de 1000 habitants
y ont déjà participé

Bèze, Brochon, Chanceaux, Darcey,
Prenois, Salmaise, Tart-L'Abbaye et Villecomte
en 2014

Beire-le-Châtel, Bretigny, Cormot-le-Grand, Gisse-sur-Ouche,
Magnien, Magny-sur-Tille, Tréclun et Villers-Patras
en 2015

Rejoignez

Bouilland, Corcelles-les-Monts, Lantenay, Sainte-Colombe-en-Auxois,
Vauchignon, Perrigny-sur-l'Ognon et Villers-la-Faye
pour participer en 2016 !

Vous voulez savoir comment participer ?
Cliquez sur cette image !

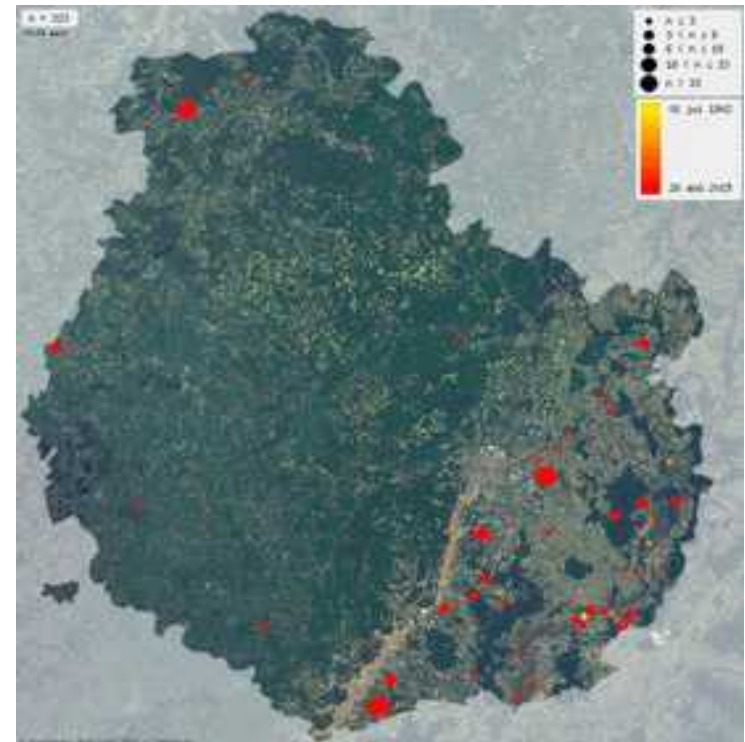
Enquête sur le Blongios nain



Coordination : Antoine Rougeron



- > une importance nationale à préciser
- > un déclin constaté dans de nombreuses régions de France
- > dernière enquête départementale il y a tout juste 10 ans



Rendez-vous
le 27 avril
pour plus de détails

Etude sur le Pic cendré



Coordination : Joseph Abel



- > Quatrième et dernière année d'étude
- > Appui d'une stagiaire, Mélanie Dugas, en Master 2 de l'université de Bourgogne
- > Objectifs visés traduit dans le titre du stage :
Analyse populationnelle et essai de caractérisation des facteurs écologiques et sylvicoles influençant la présence du Pic cendré



Etude sur l'Alouette lulu



Coordination : salarié en CDD

Objectifs visés :

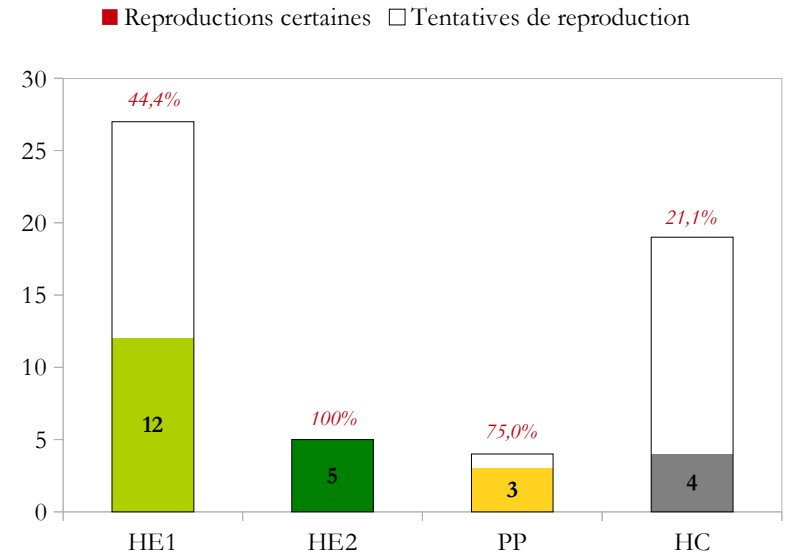
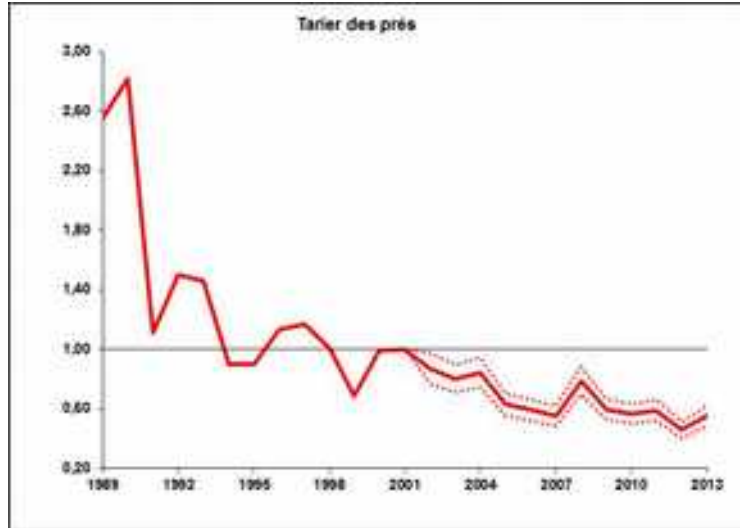
- déterminer la densité de l'Alouette lulu selon le type d'habitat
- dresser un état des lieux reconductible dans le temps
- déterminer les préférences d'habitats
- identifier les problématiques de conservation

Deux zones échantillons à déterminer au sein de la ZPS « Arrière-Côte de Dijon et de Beaune »

Suivi Tarier des près

0

Coordination : Simon-Pierre Babski



Deux zones échantillons :

- Secteur de Chivres suivi depuis 2013 (contexte MAE)
- Secteur de Flammerans sur un site CENB
- Recherche de l'espèce dans l'Auxois

Rendez-vous le 03 mars
pour plus de détails

Comptage Courlis cendré



Coordination : Pierre Leclair

En 2010, la Côte-d'Or abritait 20 à 35 couples, population en forte régression

L'objectif est de mieux estimer le nombre de couples dans deux secteurs à « forte » densité :

- Secteurs de Chivres
- Secteurs d'Esbarres



Etude Faucon crécerelle



Coordination : Luc Strenna

- > Étude sur la sélection de l'habitat de chasse par le Faucon crécerelle
- > Prospection dans une zone d'étude situé autour de Saint-Seine-l'Abbaye

> Le but est de disposer de suffisamment de données de chasse, en fonction principalement des milieux et de la hauteur de la végétation, mais aussi du mode de chasse, de la saison, de la météo, etc

> La zone est parcourue, en toutes saisons, jusqu'à disposer d'assez de données réparties sur toute l'année. L'objectif est de rassembler 1 000 fiches.



STOC +++

SHOC +++

1. Vigie-Nature

Camp de baguage de Marcenay ++

Comptage oiseaux d'eau +++

Comptage rapaces hivernants +++

Carré rapaces diurnes +++

Faucon pèlerin +++

Grand-duc d'Europe +++

Protection des nichées de Busards +

Pie-grièche écorcheur 0

Pie-grièche à tête rousse +

Enquête rapaces nocturnes +++

Biodiversité communale +

Blongios nain +++

Pic cendré +

Alouette lulu ++

Tarier des près 0

Courlis cendré +

Hirondelles +++

Faucon crécerelle +++

2. Les comptages menés sur du long terme

3. Les enquêtes ponctuelles



Préserver

Protéger

Eduquer

Bons comptages !

