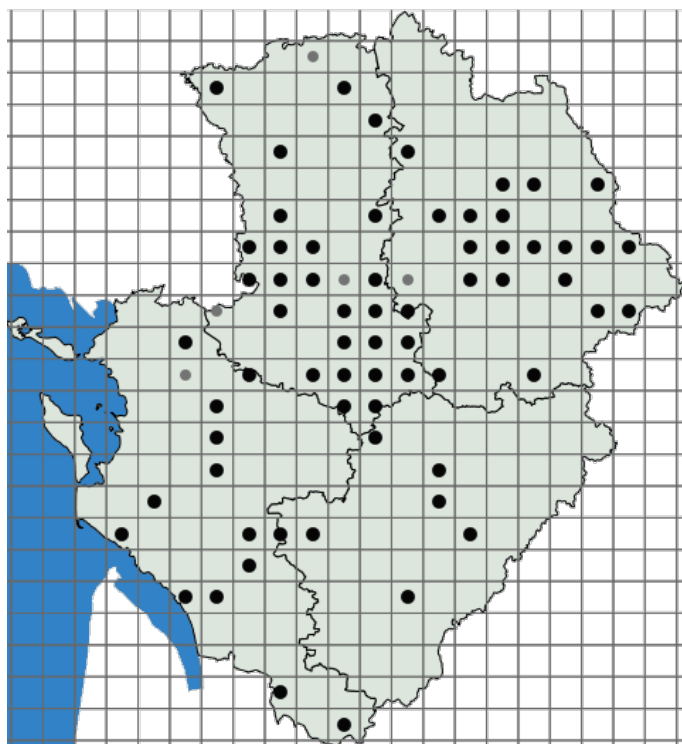


Comment compléter sa maille pour une espèce discrète : le Thècle du bouleau (*Thecla betulae*)



Comme vous le savez le Thècle du bouleau est une espèce discrète à l'état imago, malgré ses couleurs vives. Malgré sa relative fréquence dans nos contrées, les données sont relativement éparées dans le cadre de l'atlas et ne reflètent pas sa répartition réelle.



Carte de répartition PC du Thècle du bouleau au 31/12/10 (source : PCN)

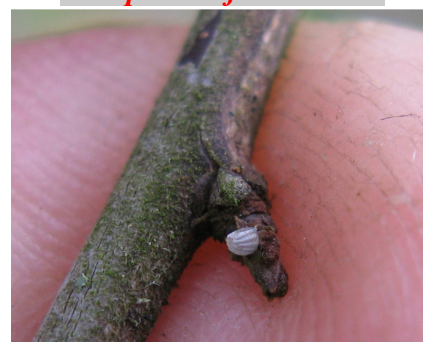


Thecle du bouleau (N. Conort)



Oeuf de Thècle du bouleau (F. Conort)

A ne pas confondre avec



*Seul autre oeuf possible : celui du papillon de nuit *Allophyas oxyacanthae* (N. Wilding)*

Pour ceux qui n'étaient pas présents à la formation régionale de février 2010 à Niort, nous avons présenté une technique qui a fait ses preuves, transmise par nos voisins ligériens : la **recherche des oeufs** de Thècle du bouleau. Voici un petit rappel de cette méthode d'inventaire.

Cette technique très simple et rapide consiste à :

- prospecter 1 ou plusieurs haies composées de pruneliers voire mixtes dont le prunelier est une composante
- rechercher à la base des pousses de l'année dernière de petits oeufs blancs sphériques (cf photo), à une hauteur entre 0,5 et 1,5m

Merci de prospecter les mailles non couvertes pour cette espèce et signaler votre mobilisation sur telle ou telle maille (coordination pour éviter doublons)