



PACA

JANVIER 2010

**« COMPTAGE WETLANDS INTERNATIONAL  
BILAN REGIONAL JANVIER 2010 »**



[www.lpo.fr](http://www.lpo.fr)

**DREAL**

**Direction Régionale de l'Environnement,  
de l'Aménagement et du Logement**

**Année 2010**

## « **COMPTAGE WETLANDS INTERNATIONAL, BILAN REGIONAL JANVIER 2010** »

### **Objet social de l'association :**

Etude et protection des oiseaux et des écosystèmes dont ils dépendent, plus globalement de la biodiversité.

Les activités de la LPO PACA s'exercent sur 2 pôles distincts et complémentaires :

- L'éducation et la sensibilisation à l'environnement et au développement durable ;
- La protection et la gestion de la nature par la mise en œuvre d'inventaires scientifiques et techniques et de programmes de conservation des oiseaux et de leurs habitats.

Cette double activité lui confère sur les oiseaux et les écosystèmes, mais plus globalement sur la biodiversité, des compétences pédagogiques et des connaissances scientifiques en Région Provence-Alpes-Côte d'Azur.

### **Adresse du siège social :**

LPO PACA

Villa Saint Jules

6, avenue Jean Jaurès

83400 HYERES

Tél. 04.94.12.79.52 - Fax. 04.94.35.43.28

E-mail : [paca@lpo.fr](mailto:paca@lpo.fr) site : <http://www.paca.lpo.fr>

### **Nom des représentants de l'association :**

Alain MOUSSU, Président de l'association

Jean-François VIDAL, Trésorier de l'association

Sophie MERIOTTE, Secrétaire générale de l'association

### **Direction du projet :**

Benjamin KABOUCHE, Directeur de la délégation

### **Coordination du projet :**

Amine FLITTI, responsable du programme

# COMPTAGE WETLANDS INTERNATIONAL

## BILAN REGIONAL JANVIER 2010

### Un dénombrement annuel des oiseaux d'eau : le comptage Wetlands International

#### 1. Introduction

Depuis 1987, le service Etudes et Recherches de la LPO coordonne les comptages d'oiseaux d'eau effectués à la mi-janvier. Près de 1000 personnes émanant d'une centaine d'associations et organismes y contribuent chaque année. Ces dénombrements sont coordonnés au niveau international par le Wetlands International (anciennement BIROE) qui est basé maintenant à Wageningen aux Pays-Bas. La LPO transmet chaque année à cet organisme les données collectées sur plus de 1500 sites français. Ces 1500 sites, appelés « sites élémentaires » sont regroupés en 383 entités fonctionnelles, ou « sites fonctionnels ».

Les comptages hivernaux alimentent la base de données nationale gérée par la LPO qui se charge de valoriser ces dénombrements en réalisant les synthèses diffusées sur le réseau des participants, en publiant les résultats et en contribuant aux inventaires internationaux.

La coordination des dénombrements hivernaux a débuté en France en 1967. Seuls les anatidés et les foulques étaient alors dénombrés. Au jour d'aujourd'hui, tous les oiseaux d'eau sont concernés, soit plus de 150 espèces, dont 80 d'entre elles sont correctement couvertes, comprenant les limicoles, les grèbes, les cormorans, les Ardéidés, les Laridés, etc.

Les synthèses annuelles réalisées par la LPO (anatidés et foulques) et l'Université de Rennes (Limicoles côtiers) mettent en évidence l'importance internationale de bon nombre de sites français pour l'hivernage des espèces dont les populations occupent les zones biogéographiques couvertes par la voie de migration Est Atlantique (« East-Atlantic flyway »). Cette voie de migration va de l'arctique sibérien à l'Afrique tropicale.

Au moins 25 sites français atteignent ou dépassent les seuils numériques définis par la convention de Ramsar qui qualifient l'importance internationale des zones humides (les effectifs dénombrés d'au moins une espèce y atteignent ou dépassent 1 % de la population biogéographique estimée). Par ailleurs, près de 35 sites français hébergent plus de 20 000 oiseaux d'eau chaque année, ce qui leur confère également une importance internationale.

L'exploitation des données de comptages a permis d'évaluer l'importance des sites et de les classer comme ZICO « zones humides », justifiant leur désignation au titre de la Directive Oiseaux ou de la Convention de Ramsar. A ce jour, 19 zones humides majeures de France métropolitaine ont été désignées en sites « Ramsar ».

L'analyse des données collectées sur le long terme a également permis d'estimer les tailles des populations qui hivernent en France et d'évaluer leurs tendances, autant d'informations indispensables à l'évaluation du statut des espèces. Au niveau international, ces données permettent d'évaluer les tailles des populations biogéographiques et les seuils d'importance internationale pour chaque espèce.

La LPO a réalisé une analyse en partenariat avec l'Institut français de l'environnement afin d'évaluer l'importance du réseau des zones humides de France métropolitaine pour l'accueil des oiseaux d'eau en hiver. Cette étude met en évidence que les effectifs de la plupart des espèces suivies se concentrent dans des espaces relativement réduits qui bénéficient de mesures de protection réglementaire.

## 2. En Région PACA

La coordination régionale était assurée par Georges Olioso jusqu'en 2008. La LPO PACA a repris le relai en organisant les comptages en 2008, 2009 et 2010.

### a. Organisation du comptage

En décembre, la coordination régionale reçoit les instructions de la LPO Nationale, fixant ainsi la date du comptage. Ensuite des coordinateurs locaux se chargent d'organiser le comptage à leur échelle (le plus souvent départementale). Une fiche de synthèse (voir annexe) est retournée par site fonctionnel au coordinateur régional qui lui-même renvoie l'ensemble des résultats à la LPO Nationale via un module de saisie informatique.

En 2010, voici les sites comptés :

#### Alpes de Haute-Provence (coordination LPO PACA)

Autres sites - 04

Barrage de Gréoux les Bains

Curbans-La Saulce

Lac de Retenue de Château-Arnoux

Lac de retenue de Sisteron

#### Hautes-Alpes (coordination LPO PACA)

Autres sites - 05

Espinasses

Lac de Serre-Ponçon

Lazer

Pelleautier

Plan d'eau de Serres

#### Alpes-Maritimes (coordination LPO PACA)

Autres sites - 06

Cap d'Antibes

Embouchure du Var

Etang de Fontmerle

Etang du Broc

Fleuve Var-Esteron

Littoral des Alpes-Maritimes

Parc départemental de Vaugrenier

#### Bouches-du-Rhône (coordination LPO PACA)

Autres sites - 13

Autres sites de Crau

Barrage de Cadarache

Camargue

Complexe de l'étang de Berre

Grand Plan du Bourg, dont Complexe du Vigueirat

Salins d'Aigues-Mortes et de Giraud

#### Var

Autres sites - 83 (coordination LPO PACA)

Salins des Pesquiers, Estagnets et Vieux Salins.  
Base aéronavale d'Hyères

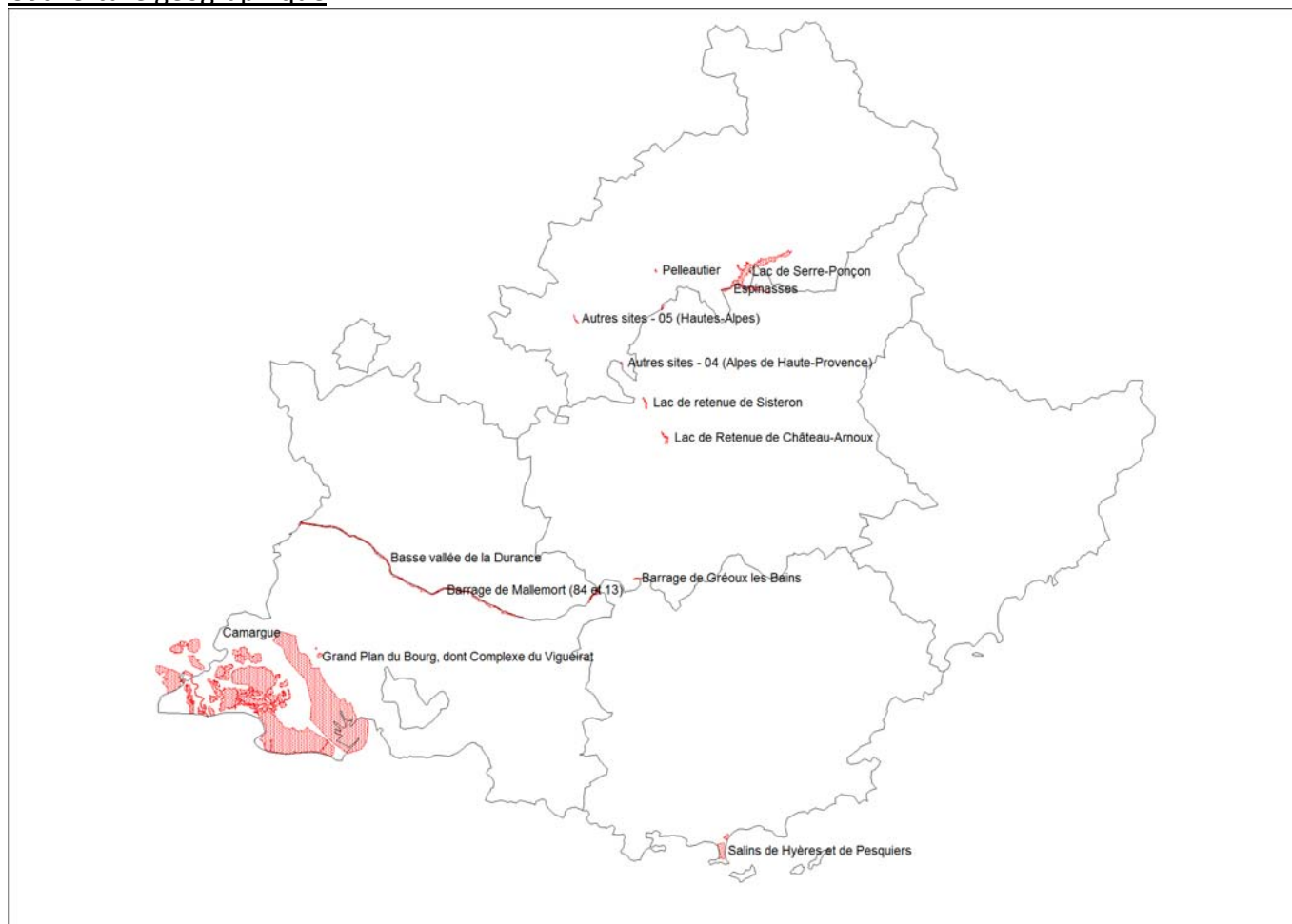
Vaucluse (coordination CROP)

Autres sites - 84

Barrage de Mallemort (84 et 13)

Basse vallée de la Durance

### Couverture géographique



N.B : tous les sites ne sont pas représentés pour des raisons pratiques

### **3. Bilan ornithologique**

Grâce à la mobilisation de chacun, quelques 263 704 oiseaux concernant 83 espèces ont pu être comptabilisés, dont 187 500 Anatidés et Foulques.

Espèce	Départements						Total général
	04	05	06	13	83	84	
Aigrette garzette			8	596	60	36	700
Avocette élégante				2328			2328
Barge rousse				12	1		13
Bécasse des bois				1			1
Bécasseau maubèche				59			59
Bécasseau minute				1057	111		1168
Bécasseau sanderling				85			85
Bécasseau sp.				170			170
Bécasseau variable				4698	252		4950
Bécassine des marais	1	21	3	37	64	1	127
Bergeronnette des ruisseaux	4		12	4	12		32
Bernache nonnette				24			24
Bouscarle de Cetti	2		2	26	22		52
Bruant des roseaux	2		2	94	26		124
Busard des roseaux				17	3		20
Butor étoilé				2			2
Canard à collier noir					2		2
Canard chipeau		18		14809	34	5	14866
Canard colvert	715	187	413	40330	687	1110	43442
canard indéterminé				5800			5800
Canard mandarin			1			1	2
canard pilet				2412			2412
Canard siffleur	3	13	4	5577	162	10	5769
Canard souchet				10968	52		11020
Chevalier aboyeur				1			1
Chevalier arlequin				14			14
Chevalier culblanc			1	5	4	1	11
Chevalier gambette				98	1		99
Chevalier guignette	1		3	29	8	3	44
Cigogne blanche				295		1	296
Cincla plongeur	1	5	10				16
Cormoran huppé			1		10		11
Courlis cendré	2			252	28		282
Cygne de Bewick				131			131
Cygne noir				2			2
Cygne tuberculé	8		11	1995	10	37	2061
Eider à duvet				19			19
Flamant rose				23157	1029		24186
Fou de Bassan			1	2	13		16
Foulque macroule	146	182	12	23243	385	52	24020
Fuligule milouin	185	154	8	11368	32	61	11808
Fuligule milouinan				2			2
Fuligule morillon	25	70		530	4		629
Fuligule nyroca				4			4

Gallinule poule-d'eau	10	4	39	184	78	88	<b>403</b>
Goéland brun		2		40			<b>42</b>
Goéland cendré	31		3	97			<b>131</b>
Goéland leucopnée	143	384	374	9703	2457	238	<b>13299</b>
Goéland railleur				49	1		<b>50</b>
Grand Cormoran	175	25	359	2023	750	623	<b>3955</b>
Grand gravelot				44			<b>44</b>
Grande Aigrette	9			276	5	29	<b>319</b>
Gravelot à collier interrompu				116	87		<b>203</b>
Grèbe à cou noir				3234	89		<b>3323</b>
Grèbe castagneux	120	56	8	227	116	62	<b>589</b>
Grèbe huppé	63	6	13	956	324	95	<b>1457</b>
Grèbe jougris				1	1		<b>2</b>
Grue cendrée	2			2325			<b>2327</b>
Harle huppé				99	18		<b>117</b>
Héron cendré	18	7	73	276	88	79	<b>541</b>
Héron garde-boeufs				87	45	10	<b>142</b>
Huîtrier pie				12			<b>12</b>
Macreuse brune				6			<b>6</b>
Macreuse noire				8			<b>8</b>
Martin-pêcheur d'Europe	3		6	11	15	11	<b>46</b>
Mouette mélanocéphale			2	1898		1	<b>1901</b>
Mouette pygmée				1			<b>1</b>
Mouette rieuse	27		2771	6305	709	704	<b>10516</b>
Nette rousse		2		3090		1	<b>3093</b>
Oie à tête barrée			1				<b>1</b>
Oie cendrée				4000			<b>4000</b>
Ouette d'Egypte					3		<b>3</b>
Pingouin torda					1		<b>1</b>
Plongeon arctique			3	5	12		<b>20</b>
Plongeon catmarin				1			<b>1</b>
Plongeon imbrin				1	1		<b>2</b>
Pluvier argenté				275	5		<b>280</b>
Pluvier doré				707	3		<b>710</b>
Râle d'eau		2	6	25	19	4	<b>56</b>
Sarcelle d'hiver	460	90	61	54726	165	87	<b>55589</b>
Spatule blanche				51			<b>51</b>
Sterne caugek			29	39	74		<b>142</b>
Tadorne de Belon				2456	207	7	<b>2670</b>
Tournepierrre à collier				1			<b>1</b>
Vanneau huppé	51		46	303	295	135	<b>830</b>
<b>Total général</b>	<b>2207</b>	<b>1228</b>	<b>4286</b>	<b>243911</b>	<b>8580</b>	<b>3492</b>	<b>263704</b>

Tableau 1 : bilan synthétique régional

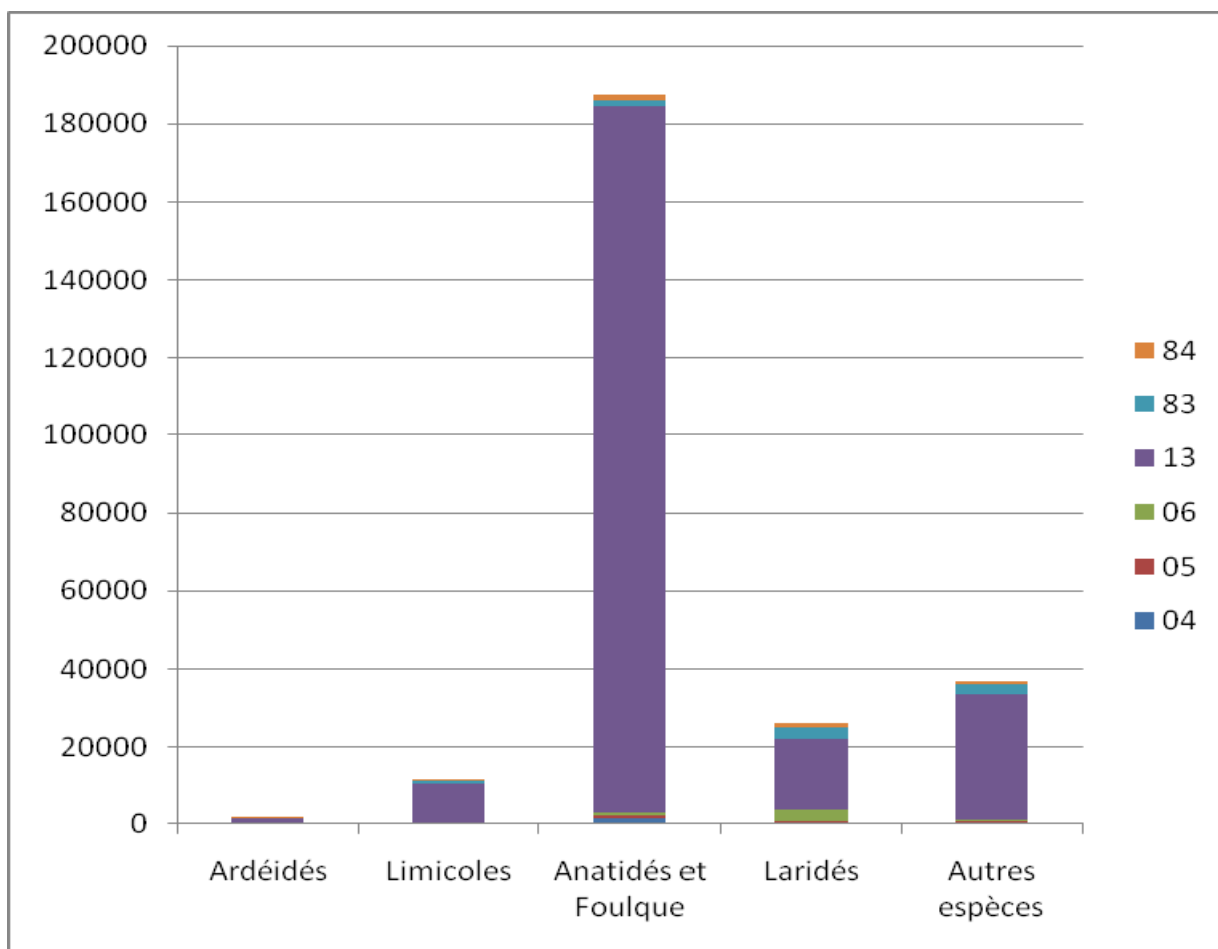


Figure 1 : Nombre d'individus par famille et par département

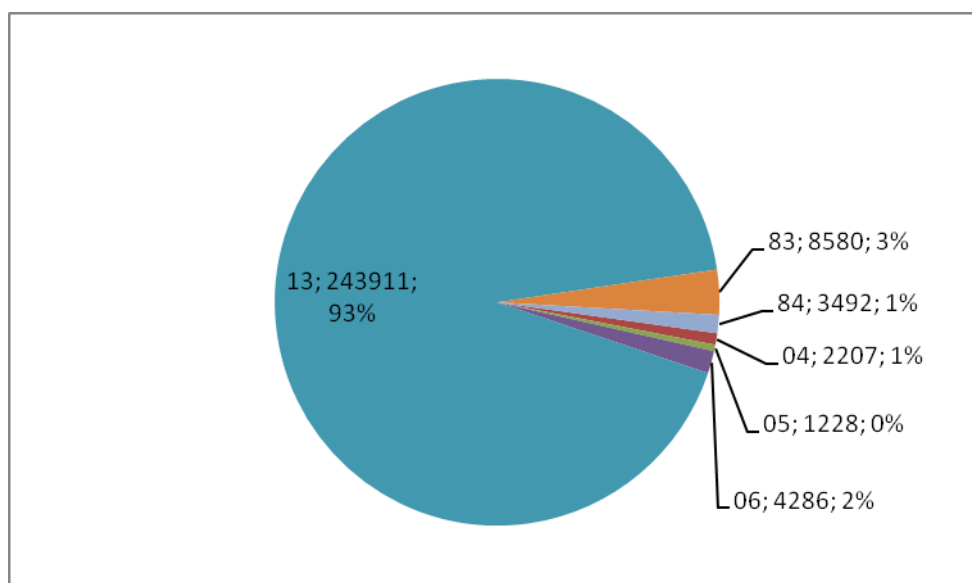


Figure 2 : répartition du nombre d'individus par département



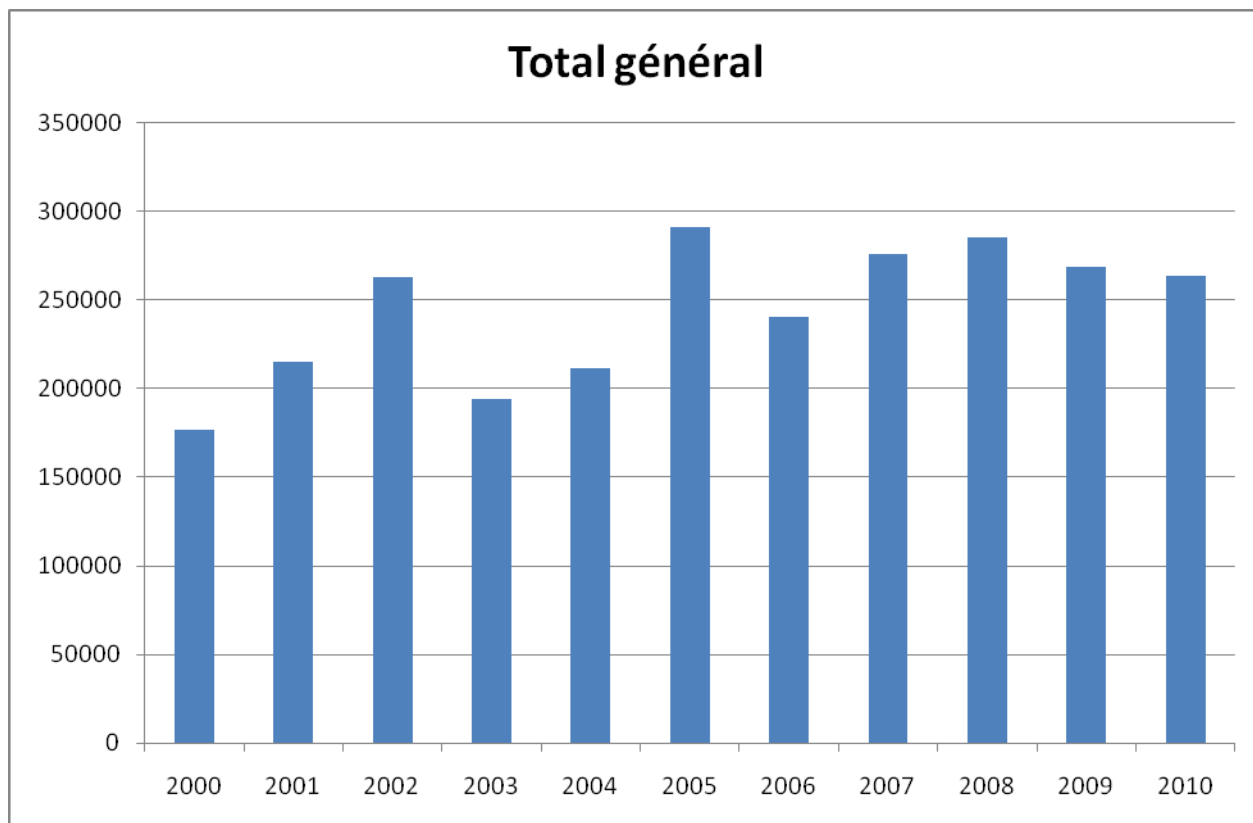
#### 4. Synthèse historique 2000-2010

Nous disposons des données Wetlands depuis la création de ce comptage. Nous proposons un bilan succinct sur la période 2000-2010.

	2000	2001	2002	2003	2004	2005	2006	2007	2008	2009	2010
Aigle criard			1				1		1		
Aigrette garzette	400	591	778	770	1139	804	579	593	266	512	700
Aigrette sp.				198							
Avocette élégante	843	573	1736	1147	1102	1891	3800	2170	4030	1849	2328
Balbusard pêcheur	1		1							1	
Barge à queue noire	30	7						50			
Barge rousse		1		1							13
Bécasse des bois											1
Bécasseau cocorli					1						
Bécasseau de Temminck			1								
Bécasseau maubèche	4		29	12							59
Bécasseau minute	981	702	1489	455	2044	536	1874	572	1178	1192	1168
Bécasseau sanderling	50	145	10	448		7	4	3	92	64	85
Bécasseau sp.					150		5			520	170
Bécasseau variable	4778	1989	7827	2073	1983	1898	2808	4121	6949	8334	4950
Bécassine des marais	33	188	112	24	142	86	101	38	42	139	127
Bécassine sourde				2	1		1		1		
Bergeronnette des ruisseaux											32
Bernache cravant	1										
Bernache du Canada									2		
Bernache nonnette											24
Bihoreau gris							1				
Bouscarle de Cetti		1									52
Bruant des roseaux		1								2	124
Busard des roseaux	10	9	45	29	27	8	41	23	25	26	20
Busard Saint-Martin	3	1	6	7			8	4	3	4	
Buse variable								5			
Butor étoilé		2	4	8	4	4	3		11	4	2
Canard carolin			1	2		1		2		4	
Canard chipeau	8984	9912	9931	8676	7048	15996	13625	19436	29275	21798	14866
Canard colvert	26738	40379	49888	29408	39564	65860	40305	64643	50013	40521	43442
Canard indéterminé	2970	2				2402	2400	2955	4450	7600	5800
Canard mandarin			4		2	1				5	2
Canard pilet	762	808	1640	5478	6102	764	3038	1733	1385	727	2412
Canard siffleur	7105	10819	9247	8622	6630	15424	16025	16113	12073	15088	5769
Canard souchet	6311	14534	10026	15019	19972	14990	10671	14097	13608	8692	11020
Chevalier aboyeur		1	2	2	1				1	1	1
Chevalier arlequin	10	101	20	5	8	1	7	194	79	16	14
Chevalier culblanc	12	3	11		9	10	3	5	5	13	11
Chevalier gambette	97	123	124	72	6	104	50	103	206	98	99
Chevalier guignette	6	12	29	9	16	15	13	29	26	35	44
Cigogne blanche	3	4	9	7	5	16	10	42	94	62	296
Cincle plongeur	4	3	4	2	5	3	8	9	6	5	16
Combattant			12						9		
Cormoran huppé								2			11
Courlis cendré	380	144	221	183	30	89	334	224	385	302	282

<b>Courlis sp.</b>	3										
<b>Cygne de Bewick</b>	1		27	6	56	95	101	49	165	187	131
<b>Cygne noir</b>			2		1	1	1	1			2
<b>Cygne tuberculé</b>	292	433	734	558	633	1006	1163	1257	1378	1668	2061
<b>Echasse blanche</b>	1										
<b>Eider à duvet</b>	82	46	103	51	28	35	87	45	36	38	19
<b>Faucon émerillon</b>	1										
<b>Faucon pèlerin</b>	1					2	4	3	7	4	
<b>Flamant du Chili</b>	2										
<b>Flamant rose</b>	9714	13288	15492	9776	10127	17259	13243	11986	20244	22421	24186
<b>Fou de Bassan</b>	1										
<b>Foulque macroule</b>	23238	26146	33684	18485	36301	48841	45740	42948	35402	30597	24020
<b>Fuligule à tête noire</b>	2										
<b>Fuligule indéterminé</b>	1										
<b>Fuligule milouin</b>	12623	10847	11135	12704	14279	10317	11936	11046	9733	6802	11808
<b>Fuligule milouinan</b>	11	2	5	1			2			1	2
<b>Fuligule morillon</b>	4540	4380	4668	5098	4276	3319	2577	1059	1009	711	629
<b>Fuligule nyroca</b>	5	1	8	7		1	1		2		4
<b>Garde-boeufs</b>	599	1932	342	568	666	15	396	903	530	273	142
<b>Garrot à oeil d'or</b>	22	8	11	4		1	10	1			
<b>Goéland argenté</b>	24					1					2
<b>Goéland bourgmestre</b>	1										
<b>Goéland brun</b>	5	2	13	39	6	13	2	5	8	13	42
<b>Goéland cendré</b>	14	7	182	54	3	16	2		5	3	131
<b>Goéland et Mouette sp.</b>	1										
<b>Goéland leucophée</b>	6093	11084	30067	14872	10581	10964	11736	7887	7823	9210	13299
<b>Goéland marin</b>	1										
<b>Goéland pontique</b>	1										
<b>Goéland railleur</b>	1										
<b>Grand Cormoran</b>	3314	3943	5059	5511	3847	6471	3403	2604	2924	5700	3955
<b>Grand Gravelot</b>	19	5	33	70	32	61	13	92	38	144	44
<b>Grande Aigrette</b>	67	124	210	135	309	368	191	122	196	254	319
<b>Gravelot à collier interrompu</b>	118	65	74	175	409	125	122	337	216	176	203
<b>Gravelot sp.</b>	17										
<b>Grèbe à cou noir</b>	5199	7942	3469	5095	1733	7820	5785	8403	8374	6258	3323
<b>Grèbe castagneux</b>	248	305	343	396	299	62	231	257	281	406	589
<b>Grèbe esclavon</b>	3	1		129	1	1	3				
<b>Grèbe huppé</b>	1266	1222	2006	3186	1777	5457	2122	938	3540	2033	1457
<b>Grèbe jougris</b>		2	3	1	2		2	1	3		2
<b>Grue cendrée</b>		1						16		828	2327
<b>Harelde boréale</b>	1		3						3		
<b>Harle bièvre</b>	5			2	3						1
<b>Harle huppé</b>	109	36	136	19	128	51	76	65	104	37	117
<b>Harle piette</b>	5										
<b>Héron cendré</b>	566	543	876	513	780	437	524	394	386	537	541
<b>Héron pourpré</b>	1										
<b>Héron vert</b>	1										
<b>Huîtrier pie</b>	14	9		7			24		26	19	12
<b>Ibis falcinelle</b>	6										
<b>Ibis sacré</b>	31										
<b>Limicoles sp.</b>	530	150	52	1250		200		2950		520	
<b>Macreuse brune</b>	7		108	28	2	4	24	16	102	8	6
<b>Macreuse noire</b>	5		12		157		1		4	92	8

Martin-pêcheur	1	10	5	22	18	14	25	25	27	24	46
Milan royal										2	
Mouette mélanocéphale	627	67	161	1160	135	393	33	48	133	1102	1901
Mouette pygmée		2			4		1	2			1
Mouette rieuse	20741	7612	29047	11905	6953	17714	8307	6129	13446	17824	10516
Nette rousse	2737	2209	3310	2969	3444	2514	4481	4019	2861	3794	3093
Oedicnème criard	2		1					25		4	
Oie à tête barrée											1
Oie cendrée	1415	1396	1348	1519	1735	2020	2961	2536	3370	4735	4000
Oie des moissons									1		
Oie rieuse		1							1		
Ouette d'Egypte											3
Pélican blanc					1	1					
Petit Gravelot	2	3	1			2		1		1	
Pingouin torda	12		3	1	2	6	15	8		1	1
Plongeon arctique	5	6	17	9	5	4		2	1	3	20
Plongeon catmarin	3		5	2	4	3	1		2	4	1
Plongeon imbrin	1	5							1	3	2
Plongeon indéterminé		1									
Pluvier argenté	464	224	1011	210	96	166	272	425	498	423	280
Pluvier doré	254	424	258	18	27	12	87	42	806	290	710
Poule d'eau	120	132	324	207	151	251	138	249	178	296	403
Puffin de Yelkouan								6		2	
Puffin des Baléares						6					
Râle d'eau	19	26	47	24	15	4	4	14	4	23	56
Rémiz penduline					2						
Sarcelle d'hiver	18985	36042	22756	21668	21216	30071	25911	36092	41297	39109	55589
Spatule blanche	1		2		37	27	28	25	51	50	51
Sterne caugek	5	1	118	65	130	161	99	119	174	110	142
Tadorne casarca										3	
Tadorne de Belon	1334	1887	1646	1831	1115	1370	1873	1436	2134	3142	2670
Talève sultane					1					1	
Tournepieuvre à collier						7	16	1	7		1
Vanneau huppé	509	1240	737	1435	4200	2615	923	4091	3779	1000	830
<b>Total général</b>	<b>176488</b>	<b>214872</b>	<b>262867</b>	<b>194447</b>	<b>211722</b>	<b>291217</b>	<b>240462</b>	<b>275887</b>	<b>285572</b>	<b>268523</b>	<b>263704</b>



5.

## Remerciements

Ce comptage annuel européen ne peut se faire sans la mobilisation de plusieurs dizaines de bénévoles et plusieurs structures.

Liste des structures :

AAMV  
CEEP  
CROP  
La Chevêche  
La Palissade  
LPO PACA  
ONCFS  
Parc National de Port-Cros  
SNPN/RNC  
Tour du Valat

Liste des observateurs :

Agnès Mansart	Gabriel Lopez	Martine Belaud
Alain Fougeroux	Geneviève Delvoye	Mathieu Péliissié
Albert Delannoy	Geneviève Guicheteau	Michel Belaud
Amine Flitti	Geoffrey Monchaux	Michel Gauthier-Clerc
André Blasco	Gérald Berger	Myriam Ditta
André Zammit	Gérard Autran	Nathalie Lelièvre
Antoine Arnaud	Gérard Briard	Nathan Massez
Arnaud Legras	Gérard Schmitt	Nicolas Delelis
Benjamin Kabouche	Gil Jacotot	Odile & Paul Moutte
Benjamin Vollot	Gilles Blanc	Olivier Eyraud
Blair Robinson	Gilles Viricel	Olivier Reisinger
Camille Fernandez	Grégoire Massez	Olivier Soldi
Céline Luciano	Guillaume Verdelhan	Pascal Gillet
Céline Obadia	Jean Castagnet	Pascal Tartary
Christian Foucqueteau	Jean-Christian Piques	Patrice Reynaud
Christophe Baudoin	Jean-Louis Champion	Patrick Kern
Christophe Pin	Jean-Marc Paumier	Paul Vedel
Claire Oddou	Jean-Marc Rabby	Philippe Bonnoure
Corinne Baudoin	Jean-Marie Frenoux	Philippe Fortini
Damien Cohez	Jean-Marin Desprez	Philippe Lambert
Denis Huin	Josiane & Marcel Déidéri	Philippe Lambret
Didier Freychet	Julien Lemoine	Philippe Lavaux
Edouard Rocha	Karel Straatman	Philippe Mansart
Eliane Dupland	Karsten Schmale	Philippe Nawala
Elodie Debize	Laetizia Fortini	Philippe Orsini
Eric Barthélemy	Laurent Aguettant	Pierre Adrien Reynaud
Fabrice Teurquety	Laurent Mifsud	Régine & Patrick Demont- Galliez
Franck Dupraz	Lauriane Streit	Rémi Tiné
Françoise Bircher	Magali Battais	René Caule
Frank Dhermain	Maguy Belia	Robert Pelissier
Frédéric Pawlowski	Marc Péliissié	Roger Maillot
Gabriel Caucau	Marie-Thérèse Ziano	

Sébastien Caron  
Sébastien Durand  
Sonia Novella  
Sophie Meriotte  
Stéphan Dubois  
Sybille Le Meur

Sylvain Henriquet  
Sylvie Blanchard  
Sylvie Levesque  
Thierry Louvel  
Thomas Blanchon  
Thomas Galewski

Vincent Lemoine  
William Thomas  
Xavier Bonnet  
Yves Kayser  
Yves Roy  
Yvonne Clouet

<b>FICHE DE RECENSEMENT DES OISEAUX D'EAU A LA MI-JANVIER 2010</b>				<b>WETLANDS INTERNATIONAL</b>	
France				LPO Parc FLITTI Amnis Bureau N°1 21, Avenue de Provence 84300 CAVAILLON	
FICHE A RETOURNER A VOTRE COORDINATEUR NATIONAL AVANT FIN MARS Votre coordinateur régional/départemental :					
NOM DE L'OBSERVATEUR : .....					
ADRESSE : .....					
NOM DU SITE : <b>Complexe de l'étang de Berre</b>		DATE : <b>/01/2010</b>			
DEPARTEMENT :			CODE DU SITE (ne pas remplir) :	<b>1370</b>	<b>243300505</b>
Le milieu a-t-il déjà subi des modifications importantes depuis le dernier comptage ?			Menaces pesant sur le site		
OUI                          NON			D. Inconnu                          2. Menacé 1. Non Menacé                  3. Très menacé		
Etat de l'eau	Type de dénombrement	Décompte	Conditions de dénombrements		
1. Normal	1. Terrestre	1. Total	1. Bonnes		
2. Site asséché	2. Aérien	2. Partiel	2. Médiores a. Brouillard		
3. Site gelé	3. Bateau		3. Mauvaises b. Pluie c. Vent d. Turbulences (évaporation) e. Dérangement		
<b>PLONGEONS                          Dénombrés : OUI - NON</b>					
GAVIM :	<input type="checkbox"/>	<input type="checkbox"/>	Plongeon imbrin		
GAVAR :	<input type="checkbox"/>	<input type="checkbox"/>	Plongeon arctique		
GAVST :	<input type="checkbox"/>	<input type="checkbox"/>	Plongeon catmarin		
GAVIA :	<input type="checkbox"/>	<input type="checkbox"/>	Plongeon indéterminé		
<b>GREBES                                  Dénombrés : OUI - NON</b>					
TACRU :	<input type="checkbox"/>	<input type="checkbox"/>	Grèbe castagneux		
PODGR :	<input type="checkbox"/>	<input type="checkbox"/>	Grèbe jougris		
PODCR :	<input type="checkbox"/>	<input type="checkbox"/>	Grèbe huppé		
PODAU :	<input type="checkbox"/>	<input type="checkbox"/>	Grèbe esclavon		
PODNI :	<input type="checkbox"/>	<input type="checkbox"/>	Grèbe à cou noir		
GREBE :	<input type="checkbox"/>	<input type="checkbox"/>	Grèbe indéterminé		
<b>CORMORANS                          Dénombrés : OUI - NON</b>					
PHACA :	<input type="checkbox"/>	<input type="checkbox"/>	Grand Cormoran		
PHAAR :	<input type="checkbox"/>	<input type="checkbox"/>	Cormoran huppé		
PHALA :	<input type="checkbox"/>	<input type="checkbox"/>	Cormoran indéterminé		
<b>HERONS &amp; AIGRETTES                  Dénombrés : OUI - NON</b>					
ARDCI :	<input type="checkbox"/>	<input type="checkbox"/>	Héron cendré		
EGRAL :	<input type="checkbox"/>	<input type="checkbox"/>	Grande Aigrette		
EGRGA :	<input type="checkbox"/>	<input type="checkbox"/>	Aigrette garzette		
BUBIB :	<input type="checkbox"/>	<input type="checkbox"/>	Héron garde-boeufs		
EGRET :	<input type="checkbox"/>	<input type="checkbox"/>	Aigrette sp.		
BOTST :	<input type="checkbox"/>	<input type="checkbox"/>	Butor étoilé		
ARDEI :	<input type="checkbox"/>	<input type="checkbox"/>	Héron indéterminé		
<b>FLAMANTS                              Dénombrés : OUI - NON</b>					
PHORU :	<input type="checkbox"/>	<input type="checkbox"/>	Flamant rose		
<b>CIGOGNES, IBIS &amp; SPATULES          Dénombrés : OUI - NON</b>					
CICNI :	<input type="checkbox"/>	<input type="checkbox"/>	Cigogne noire		
CICCI :	<input type="checkbox"/>	<input type="checkbox"/>	Cigogne blanche		
PLEFA :	<input type="checkbox"/>	<input type="checkbox"/>	Ibis falcinelle		
PLALE :	<input type="checkbox"/>	<input type="checkbox"/>	Spatule blanche		
THRAE :	<input type="checkbox"/>	<input type="checkbox"/>	Ibis sacré		
<b>OIES, CYGNES &amp; CANARDS              Dénombrés : OUI - NON</b>					
ANSFA :	<input type="checkbox"/>	<input type="checkbox"/>	Oie des moissons		
ANSBR :	<input type="checkbox"/>	<input type="checkbox"/>	Oie à bec court		
ANSAL :	<input type="checkbox"/>	<input type="checkbox"/>	Oie rieuse		
ANSAN :	<input type="checkbox"/>	<input type="checkbox"/>	Oie cendrée		
ANSIN :	<input type="checkbox"/>	<input type="checkbox"/>	Oie à tête barrée		
ANSER :	<input type="checkbox"/>	<input type="checkbox"/>	Oie sp.		
BRACA :	<input type="checkbox"/>	<input type="checkbox"/>	Bernache du Canada		
BRALÉ :	<input type="checkbox"/>	<input type="checkbox"/>	Bernache nonnette		
<b>BRABE : <input type="checkbox"/></b>					
<b>BRABH : <input type="checkbox"/></b>					
<b>BRABN : <input type="checkbox"/></b>					
<b>BRARU : <input type="checkbox"/></b>					
<b>CYGCY : <input type="checkbox"/></b>					
<b>CYGBE : <input type="checkbox"/></b>					
<b>CYGOL : <input type="checkbox"/></b>					
<b>CYGAT : <input type="checkbox"/></b>					
<b>SWANS : <input type="checkbox"/></b>					
<b>TADFE : <input type="checkbox"/></b>					
<b>TADTA : <input type="checkbox"/></b>					
<b>ANAPE : <input type="checkbox"/></b>					
<b>ANAST : <input type="checkbox"/></b>					
<b>ANACR : <input type="checkbox"/></b>					
<b>ANAPL : <input type="checkbox"/></b>					
<b>ANAAC : <input type="checkbox"/></b>					
<b>ANAAC : <input type="checkbox"/></b>					
<b>ANACL : <input type="checkbox"/></b>					
<b>ANAQU : <input type="checkbox"/></b>					
<b>NETRU : <input type="checkbox"/></b>					
<b>DUCKS : <input type="checkbox"/></b>					
<b>MARAN : <input type="checkbox"/></b>					
<b>AYTFE : <input type="checkbox"/></b>					
<b>AYTNY : <input type="checkbox"/></b>					
<b>AYTFU : <input type="checkbox"/></b>					
<b>AYTMA : <input type="checkbox"/></b>					
<b>AYTCO : <input type="checkbox"/></b>					
<b>AYTHY : <input type="checkbox"/></b>					
<b>SOMMO : <input type="checkbox"/></b>					
<b>MELNI : <input type="checkbox"/></b>					
<b>MELFU : <input type="checkbox"/></b>					
<b>CLAHY : <input type="checkbox"/></b>					
<b>BUCCCL : <input type="checkbox"/></b>					
<b>MERAL : <input type="checkbox"/></b>					
<b>MERSE : <input type="checkbox"/></b>					
<b>MERME : <input type="checkbox"/></b>					
<b>OXYJA : <input type="checkbox"/></b>					
<b>OXYLE : <input type="checkbox"/></b>					
<b>GRUES                                  Dénombrés : OUI - NON</b>					
GRUGR :	<input type="checkbox"/>	<input type="checkbox"/>	Grue cendrée		
<b>RALES &amp; FOULQUES                  Dénombrés : OUI - NON</b>					
RALAQ :	<input type="checkbox"/>	<input type="checkbox"/>	Râle d'eau		
PORPZ :	<input type="checkbox"/>	<input type="checkbox"/>	Marouette ponctuée		
GALCH :	<input type="checkbox"/>	<input type="checkbox"/>	Poule d'eau		
PORPO :	<input type="checkbox"/>	<input type="checkbox"/>	Talève sultane		
FULAT :	<input type="checkbox"/>	<input type="checkbox"/>	Foulque macroule		

Figure 3 : exemple de fiche de synthèse

**Données de dénombrements d'oiseaux d'eau**  
**Wetlands International de la mi-janvier**



**DEPARTEMENT: 04 Alpes de Haute-Provence**

**Année de dénombrement : 2010**

**400 Autres sites - 04 (Alpes de Haute-Provence)**

*Modifications : 0*

*Menaces : inconnu*

*Etat de l'eau : normal*

*Type dénombrement : complet terrestre*

*Conditions : bonnes*

Bécassine des marais	<i>Gallinago gallinago</i>	GALGA	1
Bergeronnette des ruisseaux	<i>Motacilla cinerea</i>	MOTCI	2
Bouscarle de Cetti	<i>Cettia cetti</i>	CETCE	2
Bruant des roseaux	<i>Emberiza schoeniclus</i>	EMBSC	2
Canard colvert	<i>Anas platyrhynchos</i>	ANAPL	302
Canard siffleur	<i>Anas penelope</i>	ANAPE	3
Chevalier guignette	<i>Actitis hypoleucos</i>	ACTHY	1
Cincla plongeur	<i>Cinclus cinclus</i>	CINCI	1
Courlis cendré	<i>Numenius arquata</i>	NUMAR	2
Cygne tuberculé	<i>Cygnus olor</i>	CYGOL	6
Foulque macroule	<i>Fulica atra</i>	FULAT	113
Fuligule milouin	<i>Aythya ferina</i>	AYTFE	149
Fuligule morillon	<i>Aythya fuligula</i>	AYTFU	11
Goéland cendré	<i>Larus canus</i>	LARCA	31
Goéland leucophée	<i>Larus michahellis</i>	LARMC	122
Grand Cormoran	<i>Phalacrocorax carbo</i>	PHACA	110
Grande Aigrette	<i>Casmerodius albus</i>	EGRAL	7
Grèbe castagneux	<i>Tachybaptus ruficollis</i>	TACRU	104
Grèbe huppé	<i>Podiceps cristatus</i>	PODCR	39
Grue cendrée	<i>Grus grus</i>	GRUGR	2
Héron cendré	<i>Ardea cinerea</i>	ARDCI	12
Mouette rieuse	<i>Larus ridibundus</i>	LARRI	27
Poule d'eau	<i>Gallinula chloropus</i>	GALCH	8
Vanneau huppé	<i>Vanellus vanellus</i>	VANVA	51

*Effectif total dénombré sur le site 'Autres sites - 04 (Alpes de Haute-Provence)' : 1108*      *Nombre d'espèces : 24*

*Participants : LPO PACA - -*

**403 Lac de Retenue de Château-Arnoux**

*Modifications : 0*

*Menaces : inconnu*

*Etat de l'eau : normal*

*Type dénombrement : complet terrestre*

*Conditions : bonnes*

Canard colvert	<i>Anas platyrhynchos</i>	ANAPL	307
Cygne tuberculé	<i>Cygnus olor</i>	CYGOL	2
Foulque macroule	<i>Fulica atra</i>	FULAT	12
Fuligule milouin	<i>Aythya ferina</i>	AYTFE	4
Goéland leucophée	<i>Larus michahellis</i>	LARMC	4
Grand Cormoran	<i>Phalacrocorax carbo</i>	PHACA	19
Grande Aigrette	<i>Casmerodius albus</i>	EGRAL	2
Grèbe huppé	<i>Podiceps cristatus</i>	PODCR	4
Héron cendré	<i>Ardea cinerea</i>	ARDCI	4
Martin-pêcheur	<i>Alcedo atthis</i>	ALCAT	1
Poule d'eau	<i>Gallinula chloropus</i>	GALCH	1
Sarcelle d'hiver	<i>Anas crecca</i>	ANACR	360



Effectif total dénombré sur le site 'Lac de Retenue de Château-Arnoux' : 720

Nombre d'espèces : 12

Participants : LPO PACA - -

## 405 Lac de retenue de Sisteron

Modifications : 0

Menaces : inconnu

Etat de l'eau : normal

Type dénombrement : complet terrestre

Conditions : bonnes

Canard colvert	<i>Anas platyrhynchos</i>	ANAPL	74
Foulque macroule	<i>Fulica atra</i>	FULAT	21
Fuligule milouin	<i>Aythya ferina</i>	AYTFE	32
Fuligule morillon	<i>Aythya fuligula</i>	AYTFU	8
Grand Cormoran	<i>Phalacrocorax carbo</i>	PHACA	43
Grèbe castagneux	<i>Tachybaptus ruficollis</i>	TACRU	1
Grèbe huppé	<i>Podiceps cristatus</i>	PODCR	3
Héron cendré	<i>Ardea cinerea</i>	ARDCI	1
Poule d'eau	<i>Gallinula chloropus</i>	GALCH	1
Sarcelle d'hiver	<i>Anas crecca</i>	ANACR	100

Effectif total dénombré sur le site 'Lac de retenue de Sisteron' : 284

Nombre d'espèces : 10

Participants : LPO PACA - -

## 407 Barrage de Gréoux les Bains

Modifications : 0

Menaces : inconnu

Etat de l'eau : normal

Type dénombrement : complet terrestre

Conditions : bonnes

Bergeronnette des ruisseaux	<i>Motacilla cinerea</i>	MOTCI	2
Canard colvert	<i>Anas platyrhynchos</i>	ANAPL	32
Fuligule morillon	<i>Aythya fuligula</i>	AYTFU	6
Goéland leucophée	<i>Larus michahellis</i>	LARMC	17
Grand Cormoran	<i>Phalacrocorax carbo</i>	PHACA	3
Grèbe castagneux	<i>Tachybaptus ruficollis</i>	TACRU	15
Grèbe huppé	<i>Podiceps cristatus</i>	PODCR	17
Héron cendré	<i>Ardea cinerea</i>	ARDCI	1
Martin-pêcheur	<i>Alcedo atthis</i>	ALCAT	2

Effectif total dénombré sur le site 'Barrage de Gréoux les Bains' : 95

Nombre d'espèces : 9

Participants : LPO PACA - -

Année de dénombrement : 2010

501 Lac de Serre-Ponçon

Modifications : 0

Menaces : inconnu

Etat de l'eau : normal

Type dénombrement : complet terrestre

Conditions : bonnes

Canard colvert	<i>Anas platyrhynchos</i>	ANAPL	6
Cincla plongeur	<i>Cinclus cinclus</i>	CINCI	3
Goéland leucopnée	<i>Larus michahellis</i>	LARMC	195
Grand Cormoran	<i>Phalacrocorax carbo</i>	PHACA	2

Effectif total dénombré sur le site 'Lac de Serre-Ponçon' : 206

Nombre d'espèces : 4

Participants : LPO PACA - -

502 Espinasses

Modifications : 0

Menaces : inconnu

Etat de l'eau : normal

Type dénombrement : complet terrestre

Conditions : bonnes

Canard chipeau	<i>Anas strepera</i>	ANAST	16
Canard colvert	<i>Anas platyrhynchos</i>	ANAPL	65
Canard siffleur	<i>Anas penelope</i>	ANAPE	12
Cincla plongeur	<i>Cinclus cinclus</i>	CINCI	2
Foulque macroule	<i>Fulica atra</i>	FULAT	85
Fuligule milouin	<i>Aythya ferina</i>	AYTFE	7
Fuligule morillon	<i>Aythya fuligula</i>	AYTFU	52
Goéland leucopnée	<i>Larus michahellis</i>	LARMC	15
Grand Cormoran	<i>Phalacrocorax carbo</i>	PHACA	5
Grèbe castagneux	<i>Tachybaptus ruficollis</i>	TACRU	34
Grèbe huppé	<i>Podiceps cristatus</i>	PODCR	4
Héron cendré	<i>Ardea cinerea</i>	ARDCI	3

Effectif total dénombré sur le site 'Espinasses' : 300

Nombre d'espèces : 12

Participants : LPO PACA - -

504 Curbans-La Saulce

Modifications : 0

Menaces : inconnu

Etat de l'eau : normal

Type dénombrement : complet terrestre

Conditions : bonnes

Bécassine des marais	<i>Gallinago gallinago</i>	GALGA	21
Canard chipeau	<i>Anas strepera</i>	ANAST	2
Canard colvert	<i>Anas platyrhynchos</i>	ANAPL	92
Canard siffleur	<i>Anas penelope</i>	ANAPE	1
Foulque macroule	<i>Fulica atra</i>	FULAT	88
Fuligule milouin	<i>Aythya ferina</i>	AYTFE	86
Fuligule morillon	<i>Aythya fuligula</i>	AYTFU	18
Goéland brun	<i>Larus fuscus</i>	LARFU	2
Goéland leucopnée	<i>Larus michahellis</i>	LARMC	171
Grand Cormoran	<i>Phalacrocorax carbo</i>	PHACA	12
Grèbe castagneux	<i>Tachybaptus ruficollis</i>	TACRU	22
Grèbe huppé	<i>Podiceps cristatus</i>	PODCR	2
Héron cendré	<i>Ardea cinerea</i>	ARDCI	1
Nette rousse	<i>Netta rufina</i>	NETRU	2
Poule d'eau	<i>Gallinula chloropus</i>	GALCH	4
Râle d'eau	<i>Rallus aquaticus</i>	RALAQ	2
Sarcelle d'hiver	<i>Anas crecca</i>	ANACR	90

---

Effectif total dénombré sur le site 'Curbans-La Saulce' : 616

Nombre d'espèces : 17

Participants : LPO PACA - -

---

## 505 Plan d'eau de Serres

---

Modifications : 0

Menaces : inconnu

Etat de l'eau : normal

Type dénombrement : complet terrestre

Conditions : bonnes

---

Canard colvert	<i>Anas platyrhynchos</i>	ANAPL	24
Foulque macroule	<i>Fulica atra</i>	FULAT	9
Fuligule milouin	<i>Aythya ferina</i>	AYTFE	61
Goéland leucophée	<i>Larus michahellis</i>	LARMC	3
Grand Cormoran	<i>Phalacrocorax carbo</i>	PHACA	4
Héron cendré	<i>Ardea cinerea</i>	ARDCI	3

---

Effectif total dénombré sur le site 'Plan d'eau de Serres' : 104

Nombre d'espèces : 6

Participants : LPO PACA - -

---

## 506 Lazer

---

Modifications : 0

Menaces : inconnu

Etat de l'eau : normal

Type dénombrement : complet terrestre

Conditions : bonnes

---

Grand Cormoran	<i>Phalacrocorax carbo</i>	PHACA	2
----------------	----------------------------	-------	---

---

Effectif total dénombré sur le site 'Lazer' : 2

Nombre d'espèces : 1

Participants : LPO PACA - -

600 Autres sites - 06 (Alpes-Maritimes)

Modifications : 0

Menaces : inconnu

Etat de l'eau : normal

Type dénombrement : complet terrestre

Conditions : bonnes

Aigrette garzette	<i>Egretta garzetta</i>	EGRGA	5
Bergeronnette des ruisseaux	<i>Moticilla cinerea</i>	MOTCI	3
Canard colvert	<i>Anas platyrhynchos</i>	ANAPL	217
Canard mandarin	<i>Aix galericulata</i>	AIXGA	1
Cincla plongeur	<i>Cinclus cinclus</i>	CINCI	2
Cygne tuberculé	<i>Cygnus olor</i>	CYGOL	2
Foulque macroule	<i>Fulica atra</i>	FULAT	1
Goéland leucopnée	<i>Larus michahellis</i>	LARMC	36
Grand Cormoran	<i>Phalacrocorax carbo</i>	PHACA	9
Grèbe castagneux	<i>Tachybaptus ruficollis</i>	TACRU	2
Héron cendré	<i>Ardea cinerea</i>	ARDCI	6
Martin-pêcheur	<i>Alcedo atthis</i>	ALCAT	3
Mouette rieuse	<i>Larus ridibundus</i>	LARRI	491
Poule d'eau	<i>Gallinula chloropus</i>	GALCH	20

Effectif total dénombré sur le site 'Autres sites - 06 (Alpes-Maritimes)' : 798

Nombre d'espèces : 14

Participants : LPO PACA - - CEEP

601 Etang de Fontmerle

Modifications : 0

Menaces : inconnu

Etat de l'eau : normal

Type dénombrement : complet terrestre

Conditions : bonnes

Bécassine des marais	<i>Gallinago gallinago</i>	GALGA	1
Bergeronnette des ruisseaux	<i>Moticilla cinerea</i>	MOTCI	1
Bruant des roseaux	<i>Emberiza schoeniclus</i>	EMBSC	2
Canard colvert	<i>Anas platyrhynchos</i>	ANAPL	40
Foulque macroule	<i>Fulica atra</i>	FULAT	5
Goéland leucopnée	<i>Larus michahellis</i>	LARMC	5
Grand Cormoran	<i>Phalacrocorax carbo</i>	PHACA	2
Grèbe castagneux	<i>Tachybaptus ruficollis</i>	TACRU	1
Héron cendré	<i>Ardea cinerea</i>	ARDCI	1
Martin-pêcheur	<i>Alcedo atthis</i>	ALCAT	1
Poule d'eau	<i>Gallinula chloropus</i>	GALCH	11
Râle d'eau	<i>Rallus aquaticus</i>	RALAQ	1
Sarcelle d'hiver	<i>Anas crecca</i>	ANACR	13

Effectif total dénombré sur le site 'Etang de Fontmerle' : 84

Nombre d'espèces : 13

Participants : LPO PACA - - CEEP

602 Parc départemental de Vaugrenier

Modifications : 0

Menaces : inconnu

Etat de l'eau : normal

Type dénombrement : complet terrestre

Conditions : bonnes

Bergeronnette des ruisseaux	<i>Moticilla cinerea</i>	MOTCI	1
Bouscarle de Cetti	<i>Cettia cetti</i>	CETCE	2
Canard colvert	<i>Anas platyrhynchos</i>	ANAPL	16
Foulque macroule	<i>Fulica atra</i>	FULAT	2
Grand Cormoran	<i>Phalacrocorax carbo</i>	PHACA	7
Grèbe castagneux	<i>Tachybaptus ruficollis</i>	TACRU	2
Héron cendré	<i>Ardea cinerea</i>	ARDCI	2
Mouette rieuse	<i>Larus ridibundus</i>	LARRI	2

Poule d'eau	<i>Gallinula chloropus</i>	GALCH	2
Râle d'eau	<i>Rallus aquaticus</i>	RALAQ	5

Effectif total dénombré sur le site 'Parc départemental de Vaugrenier' : 41

Nombre d'espèces : 10

Participants : LPO PACA - - CEEP

## 603 Embouchure du Var

Modifications : 0

Menaces : inconnu

Etat de l'eau : normal

Type dénombrement : complet terrestre

Conditions : bonnes

Aigrette garzette	<i>Egretta garzetta</i>	EGRGA	1
Bécassine des marais	<i>Gallinago gallinago</i>	GALGA	2
Canard colvert	<i>Anas platyrhynchos</i>	ANAPL	4
Canard siffleur	<i>Anas penelope</i>	ANAPE	4
Chevalier guignette	<i>Actitis hypoleucos</i>	ACTHY	1
Cygne tuberculé	<i>Cygnus olor</i>	CYGOL	3
Foulque macroule	<i>Fulica atra</i>	FULAT	2
Grand Cormoran	<i>Phalacrocorax carbo</i>	PHACA	52
Héron cendré	<i>Ardea cinerea</i>	ARDCI	4
Mouette rieuse	<i>Larus ridibundus</i>	LARRI	311
Sarcelle d'hiver	<i>Anas crecca</i>	ANACR	41
Sterne caugek	<i>Sterna sandvicensis</i>	STESA	2
Vanneau huppé	<i>Vanellus vanellus</i>	VANVA	46

Effectif total dénombré sur le site 'Embouchure du Var' : 473

Nombre d'espèces : 13

Participants : LPO PACA - - CEEP

## 604 Littoral des Alpes-Maritimes

Modifications : 0

Menaces : inconnu

Etat de l'eau : normal

Type dénombrement : complet terrestre

Conditions : bonnes

Aigrette garzette	<i>Egretta garzetta</i>	EGRGA	1
Bergeronnette des ruisseaux	<i>Motacilla cinerea</i>	MOTCI	4
Canard colvert	<i>Anas platyrhynchos</i>	ANAPL	106
Cormoran huppé	<i>Phalacrocorax aristotelis</i>	PHAAR	1
Cygne tuberculé	<i>Cygnus olor</i>	CYGOL	6
Goéland cendré	<i>Larus canus</i>	LARCA	3
Goéland leucophée	<i>Larus michahellis</i>	LARMC	200
Grand Cormoran	<i>Phalacrocorax carbo</i>	PHACA	139
Grèbe huppé	<i>Podiceps cristatus</i>	PODCR	5
Héron cendré	<i>Ardea cinerea</i>	ARDCI	47
Martin-pêcheur	<i>Alcedo atthis</i>	ALCAT	1
Mouette mélanocéphale	<i>Larus melanocephalus</i>	LARME	1
Mouette rieuse	<i>Larus ridibundus</i>	LARRI	1491
Oie à tête barrée	<i>Anser indicus</i>	ANSIN	1
Plongeon arctique	<i>Gavia arctica</i>	GAVAR	2
Poule d'eau	<i>Gallinula chloropus</i>	GALCH	3
Sterne caugek	<i>Sterna sandvicensis</i>	STESA	14

Effectif total dénombré sur le site 'Littoral des Alpes-Maritimes' : 2025

Nombre d'espèces : 17

Participants : LPO PACA - - CEEP

## 605 Etang du Broc

Modifications : 0

Menaces : inconnu

Etat de l'eau : normal

Type dénombrement : complet terrestre

Conditions : bonnes

Goéland leucophée	<i>Larus michahellis</i>	LARMC	1
Grand Cormoran	<i>Phalacrocorax carbo</i>	PHACA	3
Grèbe huppé	<i>Podiceps cristatus</i>	PODCR	4

Effectif total dénombré sur le site 'Etang du Broc' : 9

Nombre d'espèces : 4

Participants : LPO PACA - - CEEP

**606 Fleuve Var-Estéron**

Modifications : 0

Menaces : inconnu

Etat de l'eau : normal

Type dénombrement : complet terrestre

Conditions : bonnes

Bergeronnette des ruisseaux	<i>Moticilla cinerea</i>	MOTCI	3
Canard colvert	<i>Anas platyrhynchos</i>	ANAPL	30
Chevalier culblanc	<i>Tringa ochropus</i>	TRIOC	1
Chevalier guignette	<i>Actitis hypoleucos</i>	ACTHY	2
Cincla plongeur	<i>Cinclus cinclus</i>	CINCI	8
Foulque macroule	<i>Fulica atra</i>	FULAT	2
Fuligule milouin	<i>Aythya ferina</i>	AYTFE	8
Goéland leucophée	<i>Larus michahellis</i>	LARMC	15
Grand Cormoran	<i>Phalacrocorax carbo</i>	PHACA	7
Grèbe castagneux	<i>Tachybaptus ruficollis</i>	TACRU	3
Héron cendré	<i>Ardea cinerea</i>	ARDCI	8
Mouette rieuse	<i>Larus ridibundus</i>	LARRI	36
Poule d'eau	<i>Gallinula chloropus</i>	GALCH	3
Sarcelle d'hiver	<i>Anas crecca</i>	ANACR	7

Effectif total dénombré sur le site 'Fleuve Var-Estéron' : 133

Nombre d'espèces : 14

Participants : LPO PACA - - CEEP

**607 Cap d'Antibes**

Modifications : 0

Menaces : inconnu

Etat de l'eau : normal

Type dénombrement : complet terrestre

Conditions : bonnes

Aigrette garzette	<i>Egretta garzetta</i>	EGRGA	1
Fou de Bassan	<i>Morus bassanus</i>	SULBA	1
Goéland leucophée	<i>Larus michahellis</i>	LARMC	117
Grand Cormoran	<i>Phalacrocorax carbo</i>	PHACA	140
Grèbe huppé	<i>Podiceps cristatus</i>	PODCR	4
Héron cendré	<i>Ardea cinerea</i>	ARDCI	4
Martin-pêcheur	<i>Alcedo atthis</i>	ALCAT	1
Mouette mélanocéphale	<i>Larus melanocephalus</i>	LARME	1
Mouette rieuse	<i>Larus ridibundus</i>	LARRI	440
Plongeon arctique	<i>Gavia arctica</i>	GAVAR	1
Sterne caugék	<i>Sterna sandvicensis</i>	STESA	13

Effectif total dénombré sur le site 'Cap d'Antibes' : 723

Nombre d'espèces : 11

Participants : LPO PACA - - CEEP

1300 Autres sites - 13 (Bouches-du-Rhône)

Modifications : 0

Menaces : inconnu

Etat de l'eau : normal

Type dénombrement : complet terrestre

Conditions : bonnes

Bouscarle de Cetti	<i>Cettia cetti</i>	CETCE	4
Bruant des roseaux	<i>Emberiza schoeniclus</i>	EMBSC	6
Foulque macroule	<i>Fulica atra</i>	FULAT	22
Fuligule milouin	<i>Aythya ferina</i>	AYTFE	1
Goéland brun	<i>Larus fuscus</i>	LARFU	1
Goéland leucophée	<i>Larus michahellis</i>	LARMC	1613
Grand Cormoran	<i>Phalacrocorax carbo</i>	PHACA	11
Grande Aigrette	<i>Casmerodius albus</i>	EGRAL	2
Grèbe castagneux	<i>Tachybaptus ruficollis</i>	TACRU	1
Grèbe huppé	<i>Podiceps cristatus</i>	PODCR	4
Grèbe jougris	<i>Podiceps grisegena</i>	PODGR	1
Héron cendré	<i>Ardea cinerea</i>	ARDCI	4
Mouette rieuse	<i>Larus ridibundus</i>	LARRI	1010
Râle d'eau	<i>Rallus aquaticus</i>	RALAQ	1
Sterne caugek	<i>Sterna sandvicensis</i>	STESA	6
Tadorne de Belon	<i>Tadorna tadorna</i>	TADTA	4
Vanneau huppé	<i>Vanellus vanellus</i>	VANVA	38

Effectif total dénombré sur le site 'Autres sites - 13 (Bouches-du-Rhône)' : 2729 Nombre d'espèces : 17

Participants : LPO PACA - - La Chevêche

1301 Grand Plan du Bourg, dont Complexe du Vigueirat

Modifications : 0

Menaces : inconnu

Etat de l'eau : normal

Type dénombrement : complet terrestre

Conditions : bonnes

Aigrette garzette	<i>Egretta garzetta</i>	EGRGA	54
Bécasseau minute	<i>Calidris minuta</i>	CALMI	102
Bécasseau sanderling	<i>Calidris alba</i>	CALAA	48
Bécasseau variable	<i>Calidris alpina</i>	CALAL	632
Bernache nonnette	<i>Branta leucopsis</i>	BRALE	21
Butor étoilé	<i>Botaurus stellaris</i>	BOTST	2
Canard chipeau	<i>Anas strepera</i>	ANAST	978
Canard colvert	<i>Anas platyrhynchos</i>	ANAPL	2129
Canard siffleur	<i>Anas penelope</i>	ANAPE	3
Canard souchet	<i>Anas clypeata</i>	ANACL	418
Chevalier guignette	<i>Actitis hypoleucos</i>	ACTHY	1
Cigogne blanche	<i>Ciconia ciconia</i>	CICCI	177
Courlis cendré	<i>Numenius arquata</i>	NUMAR	26
Cygne tuberculé	<i>Cygnus olor</i>	CYGOL	342
Eider à duvet	<i>Somateria mollissima</i>	SOMMO	16
Flamant rose	<i>Phoenicopterus roseus</i>	PHORU	1073
Fou de Bassan	<i>Morus bassanus</i>	SULBA	2
Foulque macroule	<i>Fulica atra</i>	FULAT	641
Fuligule milouin	<i>Aythya ferina</i>	AYTFE	102
Garde-boeufs	<i>Bubulcus ibis</i>	BUBIB	45
Goéland leucophée	<i>Larus michahellis</i>	LARMC	1618
Grand Cormoran	<i>Phalacrocorax carbo</i>	PHACA	880
Grand Gravelot	<i>Charadrius hiaticula</i>	CHAHI	37
Grande Aigrette	<i>Casmerodius albus</i>	EGRAL	52
Gravelot à collier interrompu	<i>Charadrius alexandrinus</i>	CHAAL	10
Grèbe à cou noir	<i>Podiceps nigricollis</i>	PODNI	19
Grèbe castagneux	<i>Tachybaptus ruficollis</i>	TACRU	14

Grèbe huppé	<i>Podiceps cristatus</i>	PODCR	41
Grue cendrée	<i>Grus grus</i>	GRUGR	25
Harle huppé	<i>Mergus serrator</i>	MERSE	26
Héron cendré	<i>Ardea cinerea</i>	ARDCI	70
Mouette mélanocéphale	<i>Larus melanocephalus</i>	LARME	75
Mouette rieuse	<i>Larus ridibundus</i>	LARRI	403
Nette rousse	<i>Netta rufina</i>	NETRU	434
Oie cendrée	<i>Anser anser</i>	ANSAN	615
Plongeon arctique	<i>Gavia arctica</i>	GAVAR	3
Pluvier argenté	<i>Pluvialis squatarola</i>	PLUSQ	46
Poule d'eau	<i>Gallinula chloropus</i>	GALCH	22
Sarcelle d'hiver	<i>Anas crecca</i>	ANACR	3147
Sterne caugek	<i>Sterna sandvicensis</i>	STESA	14
Tadorne de Belon	<i>Tadorna tadorna</i>	TADTA	107
Vanneau huppé	<i>Vanellus vanellus</i>	VANVA	134

Effectif total dénombré sur le site 'Grand Plan du Bourg, dont Complexe du Vigueirat' : 14604

Nombre d'espèces : 42

Participants : AAMV - -

### 1303 Salins de Giraud & d'Aigues-Mortes

Modifications : 0

Menaces : inconnu

Etat de l'eau : normal

Type dénombrement : complet terrestre

Conditions : bonnes

Aigrette garzette	<i>Egretta garzetta</i>	EGRGA	11
Avocette élégante	<i>Recurvirostra avosetta</i>	RECAV	193
Barge rousse	<i>Limosa lapponica</i>	LIMLA	12
Bécasseau maubèche	<i>Calidris canutus</i>	CALCA	59
Bécasseau minute	<i>Calidris minuta</i>	CALMI	744
Bécasseau sanderling	<i>Calidris alba</i>	CALAA	37
Bécasseau sp.	<i>Calidris sp.</i>	CALID	170
Bécasseau variable	<i>Calidris alpina</i>	CALAL	3636
Bécassine des marais	<i>Gallinago gallinago</i>	GALGA	3
Canard chipeau	<i>Anas strepera</i>	ANAST	1422
Canard colvert	<i>Anas platyrhynchos</i>	ANAPL	1705
Canard pilet	<i>Anas acuta</i>	ANAAC	12
Canard siffleur	<i>Anas penelope</i>	ANAPE	982
Canard souchet	<i>Anas clypeata</i>	ANAAC	846
Chevalier aboyeur	<i>Tringa nebularia</i>	TRINE	1
Chevalier culblanc	<i>Tringa ochropus</i>	TRIOC	3
Chevalier gambette	<i>Tringa totanus</i>	TRITO	83
Courlis cendré	<i>Numenius arquata</i>	NUMAR	70
Cygne tuberculé	<i>Cygnus olor</i>	CYGOL	75
Eider à duvet	<i>Somateria mollissima</i>	SOMMO	3
Flamant rose	<i>Phoenicopterus roseus</i>	PHORU	14807
Foulque macroule	<i>Fulica atra</i>	FULAT	42
Goéland leucophée	<i>Larus michahellis</i>	LARMC	1489
Goéland railleur	<i>Larus genei</i>	LARGE	49
Grand Cormoran	<i>Phalacrocorax carbo</i>	PHACA	424
Grand Gravelot	<i>Charadrius hiaticula</i>	CHAHI	7
Grande Aigrette	<i>Casmerodius albus</i>	EGRAL	14
Gravelot à collier interrompu	<i>Charadrius alexandrinus</i>	CHAAL	30
Grèbe à cou noir	<i>Podiceps nigricollis</i>	PODNI	2
Grèbe castagneux	<i>Tachybaptus ruficollis</i>	TACRU	11
Grèbe huppé	<i>Podiceps cristatus</i>	PODCR	99
Harle huppé	<i>Mergus serrator</i>	MERSE	5
Héron cendré	<i>Ardea cinerea</i>	ARDCI	9
Huîtrier pie	<i>Haematopus ostralegus</i>	HAEOS	12
Macreuse brune	<i>Melanitta fusca</i>	MELFU	5
Macreuse noire	<i>Melanitta nigra</i>	MELNI	8



Mouette rieuse	<i>Larus ridibundus</i>	LARRI	143
Plongeon catmarin	<i>Gavia stellata</i>	GAVST	1
Pluvier argenté	<i>Pluvialis squatarola</i>	PLUSQ	161
Pluvier doré	<i>Pluvialis apricaria</i>	PLUAP	619
Poule d'eau	<i>Gallinula chloropus</i>	GALCH	21
Sarcelle d'hiver	<i>Anas crecca</i>	ANACR	502
Sterne caugek	<i>Sterna sandvicensis</i>	STESA	4
Tadorne de Belon	<i>Tadorna tadorna</i>	TADTA	1681
Tournepieuvre à collier	<i>Arenaria interpres</i>	AREIN	1

**Effectif total dénombré sur le site 'Salins de Giraud & d'Aigues-Mortes' : 30213**      **Nombre d'espèces : 45**

**Participants :** Station Biologique de la Tour du Valat - -

## 1370 Complexe de l'étang de Berre

**Modifications :** 0

**Menaces :** inconnu

**Etat de l'eau :** normal

**Type dénombrement :** complet terrestre

**Conditions :** bonnes

Aigrette garzette	<i>Egretta garzetta</i>	EGRGA	84
Avocette élégante	<i>Recurvirostra avosetta</i>	RECAV	5
Bécasseau minute	<i>Calidris minuta</i>	CALMI	16
Bécasseau variable	<i>Calidris alpina</i>	CALAL	12
Bécassine des marais	<i>Gallinago gallinago</i>	GALGA	23
Bergeronnette des ruisseaux	<i>Moticilla cinerea</i>	MOTCI	4
Bouscarle de Cetti	<i>Cettia cetti</i>	CETCE	22
Bruant des roseaux	<i>Emberiza schoeniclus</i>	EMBSC	88
Busard des roseaux	<i>Circus aeruginosus</i>	CIRAE	6
Canard chipeau	<i>Anas strepera</i>	ANAST	50
Canard colvert	<i>Anas platyrhynchos</i>	ANAPL	216
Canard siffleur	<i>Anas penelope</i>	ANAPE	42
Canard souchet	<i>Anas clypeata</i>	ANACL	30
Chevalier culblanc	<i>Tringa ochropus</i>	TRIOC	1
Chevalier guignette	<i>Actitis hypoleucos</i>	ACTHY	27
Cigogne blanche	<i>Ciconia ciconia</i>	CICCI	55
Courlis cendré	<i>Numenius arquata</i>	NUMAR	3
Cygne noir	<i>Cygnus atratus</i>	CYGAT	2
Cygne tuberculé	<i>Cygnus olor</i>	CYGOL	343
Flamant rose	<i>Phoenicopterus roseus</i>	PHORU	457
Foulque macroule	<i>Fulica atra</i>	FULAT	8075
Fuligule milouin	<i>Aythya ferina</i>	AYTFE	2098
Fuligule morillon	<i>Aythya fuligula</i>	AYTFU	336
Fuligule nyroca	<i>Aythya nyroca</i>	AYTNY	2
Garde-boeufs	<i>Bubulcus ibis</i>	BUBIB	39
Goéland brun	<i>Larus fuscus</i>	LARFU	30
Goéland cendré	<i>Larus canus</i>	LARCA	95
Goéland leucophée	<i>Larus michahellis</i>	LARMC	1652
Grand Cormoran	<i>Phalacrocorax carbo</i>	PHACA	494
Grande Aigrette	<i>Casmerodius albus</i>	EGRAL	11
Gravelot à collier interrompu	<i>Charadrius alexandrinus</i>	CHAAL	33
Grèbe à cou noir	<i>Podiceps nigricollis</i>	PODNI	3045
Grèbe castagneux	<i>Tachybaptus ruficollis</i>	TACRU	114
Grèbe huppé	<i>Podiceps cristatus</i>	PODCR	305
Harle huppé	<i>Mergus serrator</i>	MERSE	19
Héron cendré	<i>Ardea cinerea</i>	ARDCI	49
Macreuse brune	<i>Melanitta fusca</i>	MELFU	1
Martin-pêcheur	<i>Alcedo atthis</i>	ALCAT	10
Mouette mélanocéphale	<i>Larus melanocephalus</i>	LARME	1823
Mouette pygmée	<i>Larus minutus</i>	LARMI	1
Mouette rieuse	<i>Larus ridibundus</i>	LARRI	4177
Nette rousse	<i>Netta rufina</i>	NETRU	1

Plongeon arctique	<i>Gavia arctica</i>	GAVAR	2
Plongeon imbrin	<i>Gavia immer</i>	GAVIM	1
Pluvier doré	<i>Pluvialis apricaria</i>	PLUAP	88
Poule d'eau	<i>Gallinula chloropus</i>	GALCH	122
Râle d'eau	<i>Rallus aquaticus</i>	RALAQ	18
Sarcelle d'hiver	<i>Anas crecca</i>	ANACR	23
Sterne caugek	<i>Sterna sandvicensis</i>	STESA	1
Tadorne de Belon	<i>Tadorna tadorna</i>	TADTA	177
Vanneau huppé	<i>Vanellus vanellus</i>	VANVA	131

Effectif total dénombré sur le site 'Complexe de l'étang de Berre' : 24459

Nombre d'espèces : 51

Participants : LPO PACA - -

## 1371 Barrage de Cadarache

Modifications : 0

Menaces : inconnu

Etat de l'eau : normal

Type dénombrement : complet terrestre

Conditions : bonnes

Canard chipeau	<i>Anas strepera</i>	ANAST	25
Canard colvert	<i>Anas platyrhynchos</i>	ANAPL	180
Cygne tuberculé	<i>Cygnus olor</i>	CYGOL	7
Foulque macroule	<i>Fulica atra</i>	FULAT	1503
Fuligule milouin	<i>Aythya ferina</i>	AYTFE	3967
Fuligule milouinan	<i>Aythya marila</i>	AYTMA	2
Fuligule morillon	<i>Aythya fuligula</i>	AYTFU	144
Fuligule nyroca	<i>Aythya nyroca</i>	AYTNY	2
Goéland brun	<i>Larus fuscus</i>	LARFU	6
Goéland cendré	<i>Larus canus</i>	LARCA	2
Goéland leucophée	<i>Larus michahellis</i>	LARMC	500
Grand Cormoran	<i>Phalacrocorax carbo</i>	PHACA	20
Grande Aigrette	<i>Casmerodius albus</i>	EGRAL	1
Grèbe castagneux	<i>Tachybaptus ruficollis</i>	TACRU	81
Grèbe huppé	<i>Podiceps cristatus</i>	PODCR	63
Harle huppé	<i>Mergus serrator</i>	MERSE	2
Héron cendré	<i>Ardea cinerea</i>	ARDCI	8
Mouette rieuse	<i>Larus ridibundus</i>	LARRI	300
Nette rousse	<i>Netta rufina</i>	NETRU	585
Sarcelle d'hiver	<i>Anas crecca</i>	ANACR	101
Tadorne de Belon	<i>Tadorna tadorna</i>	TADTA	1

Effectif total dénombré sur le site 'Barrage de Cadarache' : 7500

Nombre d'espèces : 21

Participants : LPO PACA - -

## 1399 Camargue

Modifications : 0

Menaces : inconnu

Etat de l'eau : gelé partiel

Type dénombrement : complet aérien

Conditions : bonnes

Aigrette garzette	<i>Egretta garzetta</i>	EGRGA	447
Avocette élégante	<i>Recurvirostra avosetta</i>	RECAV	2130
Bécasse des bois	<i>Scolopax rusticola</i>	SCORU	1
Bécasseau minute	<i>Calidris minuta</i>	CALMI	195
Bécasseau variable	<i>Calidris alpina</i>	CALAL	418
Bécassine des marais	<i>Gallinago gallinago</i>	GALGA	11
Bernache nonnette	<i>Branta leucopsis</i>	BRALE	3
Busard des roseaux	<i>Circus aeruginosus</i>	CIRAE	11
Canard chipeau	<i>Anas strepera</i>	ANAST	12334
Canard colvert	<i>Anas platyrhynchos</i>	ANAPL	36100
Canard indéterminé	<i>Anas sp.</i>	DUCKS	5800
Canard pilet	<i>Anas acuta</i>	ANAAC	2400
Canard siffleur	<i>Anas penelope</i>	ANAPE	4550

Canard souchet	<i>Anas clypeata</i>	ANACL	9674
Chevalier arlequin	<i>Tringa erythropus</i>	TRIER	14
Chevalier culblanc	<i>Tringa ochropus</i>	TRIOC	1
Chevalier gambette	<i>Tringa totanus</i>	TRITO	15
Chevalier guignette	<i>Actitis hypoleucos</i>	ACTHY	1
Cigogne blanche	<i>Ciconia ciconia</i>	CICCI	63
Courlis cendré	<i>Numenius arquata</i>	NUMAR	153
Cygne de Bewick	<i>Cygnus columbianus</i>	CYGBE	131
Cygne tuberculé	<i>Cygnus olor</i>	CYGOL	1228
Flamant rose	<i>Phoenicopterus roseus</i>	PHORU	6820
Foulque macroule	<i>Fulica atra</i>	FULAT	12960
Fuligule milouin	<i>Aythya ferina</i>	AYTFE	5200
Fuligule morillon	<i>Aythya fuligula</i>	AYTFU	50
Garde-boeufs	<i>Bubulcus ibis</i>	BUBIB	3
Goéland brun	<i>Larus fuscus</i>	LARFU	3
Goéland leucophée	<i>Larus michahellis</i>	LARMC	2831
Grand Cormoran	<i>Phalacrocorax carbo</i>	PHACA	194
Grande Aigrette	<i>Casmerodius albus</i>	EGRAL	196
Gravelot à collier interrompu	<i>Charadrius alexandrinus</i>	CHAAL	43
Grèbe à cou noir	<i>Podiceps nigricollis</i>	PODNI	168
Grèbe castagneux	<i>Tachybaptus ruficollis</i>	TACRU	6
Grèbe huppé	<i>Podiceps cristatus</i>	PODCR	444
Grue cendrée	<i>Grus grus</i>	GRUGR	2300
Harle huppé	<i>Mergus serrator</i>	MERSE	47
Héron cendré	<i>Ardea cinerea</i>	ARDCI	136
Martin-pêcheur	<i>Alcedo atthis</i>	ALCAT	1
Mouette rieuse	<i>Larus ridibundus</i>	LARRI	272
Nette rousse	<i>Netta rufina</i>	NETRU	2070
Oie cendrée	<i>Anser anser</i>	ANSAN	3385
Pluvier argenté	<i>Pluvialis squatarola</i>	PLUSQ	68
Poule d'eau	<i>Gallinula chloropus</i>	GALCH	19
Râle d'eau	<i>Rallus aquaticus</i>	RALAQ	6
Sarcelle d'hiver	<i>Anas crecca</i>	ANACR	50953
Spatule blanche	<i>Platalea leucorodia</i>	PLALE	51
Sterne caugek	<i>Sterna sandvicensis</i>	STESA	14
Tadorne de Belon	<i>Tadorna tadorna</i>	TADTA	486

**Effectif total dénombré sur le site 'Camargue' : 164406**

**Nombre d'espèces : 49**

**Participants :** Station Biologique de la Tour du Valat - Domaine de La Palissade - S.N.P.N./R.N. de Camargue

Année de dénombrement : 2010

8300 Autres sites - 83 (Var)

Modifications : 0

Menaces : inconnu

Etat de l'eau : normal

Type dénombrement : complet terrestre

Conditions : bonnes

Aigrette garzette	<i>Egretta garzetta</i>	EGRGA	35
Bécassine des marais	<i>Gallinago gallinago</i>	GALGA	11
Bergeronnette des ruisseaux	<i>Moticilla cinerea</i>	MOTCI	12
Bouscarle de Cetti	<i>Cettia cetti</i>	CETCE	14
Bruant des roseaux	<i>Emberiza schoeniclus</i>	EMBSC	13
Busard des roseaux	<i>Circus aeruginosus</i>	CIRAE	1
Canard chipeau	<i>Anas strepera</i>	ANAST	4
Canard colvert	<i>Anas platyrhynchos</i>	ANAPL	509
Canard siffleur	<i>Anas penelope</i>	ANAPE	14
Chevalier guignette	<i>Actitis hypoleucos</i>	ACTHY	1
Cormoran huppé	<i>Phalacrocorax aristotelis</i>	PHAAR	10
Cygne tuberculé	<i>Cygnus olor</i>	CYGOL	7
Flamant rose	<i>Phoenicopterus roseus</i>	PHORU	62
Fou de Bassan	<i>Morus bassanus</i>	SULBA	13
Foulque macroule	<i>Fulica atra</i>	FULAT	311
Fuligule à tête noire	<i>Aythya affinis</i>	AYTAF	2
Fuligule milouin	<i>Aythya ferina</i>	AYTFE	2
Garde-boeufs	<i>Bubulcus ibis</i>	BUBIB	45
Goéland leucophée	<i>Larus michahellis</i>	LARMC	2256
Grand Cormoran	<i>Phalacrocorax carbo</i>	PHACA	631
Grande Aigrette	<i>Casmerodius albus</i>	EGRAL	2
Grèbe à cou noir	<i>Podiceps nigricollis</i>	PODNI	9
Grèbe castagneux	<i>Tachybaptus ruficollis</i>	TACRU	66
Grèbe huppé	<i>Podiceps cristatus</i>	PODCR	264
Grèbe jougris	<i>Podiceps grisegena</i>	PODGR	1
Harle huppé	<i>Mergus serrator</i>	MERSE	5
Héron cendré	<i>Ardea cinerea</i>	ARDCI	60
Martin-pêcheur	<i>Alcedo atthis</i>	ALCAT	9
Mouette rieuse	<i>Larus ridibundus</i>	LARRI	599
Ouette d'Egypte	<i>Alopochen aegyptiacus</i>	ALOAE	3
Pingouin torda	<i>Alca torda</i>	ALCTO	1
Plongeon arctique	<i>Gavia arctica</i>	GAVAR	12
Plongeon imbrin	<i>Gavia immer</i>	GAVIM	1
Poule d'eau	<i>Gallinula chloropus</i>	GALCH	70
Râle d'eau	<i>Rallus aquaticus</i>	RALAQ	6
Sarcelle d'hiver	<i>Anas crecca</i>	ANACR	68
Sterne caugek	<i>Sterna sandvicensis</i>	STESA	65
Tadorne de Belon	<i>Tadorna tadorna</i>	TADTA	7
Vanneau huppé	<i>Vanellus vanellus</i>	VANVA	77

Effectif total dénombré sur le site 'Autres sites - 83 (Var)' : 5278

Nombre d'espèces : 39

Participants : LPO PACA - PN Port-Cros - CEEP

8301 Base aéronavale d'Hyères

Modifications : 0

Menaces : inconnu

Etat de l'eau : normal

Type dénombrement : complet terrestre

Conditions : bonnes

Aigrette garzette	<i>Egretta garzetta</i>	EGRGA	2
Busard des roseaux	<i>Circus aeruginosus</i>	CIRAE	1
Canard chipeau	<i>Anas strepera</i>	ANAST	18
Canard colvert	<i>Anas platyrhynchos</i>	ANAPL	20
Courlis cendré	<i>Numenius arquata</i>	NUMAR	23

Foulque macroule	<i>Fulica atra</i>	FULAT	64
Fuligule milouin	<i>Aythya ferina</i>	AYTFE	30
Fuligule morillon	<i>Aythya fuligula</i>	AYTFU	3
Grand Cormoran	<i>Phalacrocorax carbo</i>	PHACA	13
Grèbe castagneux	<i>Tachybaptus ruficollis</i>	TACRU	18
Grèbe huppé	<i>Podiceps cristatus</i>	PODCR	1
Martin-pêcheur	<i>Alcedo atthis</i>	ALCAT	1
Mouette rieuse	<i>Larus ridibundus</i>	LARRI	50
Sarcelle d'hiver	<i>Anas crecca</i>	ANACR	92
Vanneau huppé	<i>Vanellus vanellus</i>	VANVA	205

Effectif total dénombré sur le site 'Base aéronavale d'Hyères' : 541

Nombre d'espèces : 15

Participants : LPO PACA - -

## 8310 Salins des Pesquiers, Estagnets et Vieux Salins.

Modifications : 0

Menaces : inconnu

Etat de l'eau : normal

Type dénombrement : complet terrestre

Conditions : bonnes

Aigrette garzette	<i>Egretta garzetta</i>	EGRGA	23
Barge rousse	<i>Limosa lapponica</i>	LIMLA	1
Bécasseau minute	<i>Calidris minuta</i>	CALMI	111
Bécasseau variable	<i>Calidris alpina</i>	CALAL	252
Bécassine des marais	<i>Gallinago gallinago</i>	GALGA	53
Bouscarle de Cetti	<i>Cettia cetti</i>	CETCE	8
Bruant des roseaux	<i>Emberiza schoeniclus</i>	EMBSC	13
Busard des roseaux	<i>Circus aeruginosus</i>	CIRAE	1
Canard chipeau	<i>Anas strepera</i>	ANAST	12
Canard colvert	<i>Anas platyrhynchos</i>	ANAPL	158
Canard siffleur	<i>Anas penelope</i>	ANAPE	148
Canard souchet	<i>Anas clypeata</i>	ANACL	52
Chevalier culblanc	<i>Tringa ochropus</i>	TRIOC	4
Chevalier gambette	<i>Tringa totanus</i>	TRITO	1
Chevalier guignette	<i>Actitis hypoleucos</i>	ACTHY	7
Courlis cendré	<i>Numenius arquata</i>	NUMAR	5
Cygne tuberculé	<i>Cygnus olor</i>	CYGOL	3
Flamant rose	<i>Phoenicopterus roseus</i>	PHORU	967
Foulque macroule	<i>Fulica atra</i>	FULAT	10
Fuligule morillon	<i>Aythya fuligula</i>	AYTFU	1
Goéland leucophée	<i>Larus michahellis</i>	LARMC	201
Goéland rائلeur	<i>Larus genei</i>	LARGE	1
Grand Cormoran	<i>Phalacrocorax carbo</i>	PHACA	106
Grande Aigrette	<i>Casmerodius albus</i>	EGRAL	3
Gravelot à collier interrompu	<i>Charadrius alexandrinus</i>	CHAAL	87
Grèbe à cou noir	<i>Podiceps nigricollis</i>	PODNI	80
Grèbe castagneux	<i>Tachybaptus ruficollis</i>	TACRU	32
Grèbe huppé	<i>Podiceps cristatus</i>	PODCR	59
Harle huppé	<i>Mergus serrator</i>	MERSE	13
Héron cendré	<i>Ardea cinerea</i>	ARDCI	28
Martin-pêcheur	<i>Alcedo atthis</i>	ALCAT	5
Mouette rieuse	<i>Larus ridibundus</i>	LARRI	60
Pluvier argenté	<i>Pluvialis squatarola</i>	PLUSQ	5
Pluvier doré	<i>Pluvialis apricaria</i>	PLUAP	3
Poule d'eau	<i>Gallinula chloropus</i>	GALCH	8
Râle d'eau	<i>Rallus aquaticus</i>	RALAQ	13
Sarcelle d'hiver	<i>Anas crecca</i>	ANACR	5
Sterne caugek	<i>Sterna sandvicensis</i>	STESA	9
Tadorne de Belon	<i>Tadorna tadorna</i>	TADTA	200
Vanneau huppé	<i>Vanellus vanellus</i>	VANVA	13

---

*Effectif total dénombré sur le site 'Salins des Pesquiers, Estagnets et Vieux Salins.' : 2761*

*Nombre d'espèces : 40*

*Participants : LPO PACA - -*

Année de dénombrement : 2010

8400 Autres sites - 84 (Vaucluse)

Modifications : 0

Menaces : inconnu

Etat de l'eau : normal

Type dénombrement : complet terrestre

Conditions : bonnes

Aigrette garzette	<i>Egretta garzetta</i>	EGRGA	20
Bécassine des marais	<i>Gallinago gallinago</i>	GALGA	1
Canard chipeau	<i>Anas strepera</i>	ANAST	5
Canard colvert	<i>Anas platyrhynchos</i>	ANAPL	687
Canard mandarin	<i>Aix galericulata</i>	AIXGA	1
Canard siffleur	<i>Anas penelope</i>	ANAPE	4
Chevalier guignette	<i>Actitis hypoleucos</i>	ACTHY	1
Cigogne blanche	<i>Ciconia ciconia</i>	CICCI	1
Cygne tuberculé	<i>Cygnus olor</i>	CYGOL	19
Foulque macroule	<i>Fulica atra</i>	FULAT	3
Garde-boeufs	<i>Bubulcus ibis</i>	BUBIB	10
Goéland leucophée	<i>Larus michahellis</i>	LARMC	217
Grand Cormoran	<i>Phalacrocorax carbo</i>	PHACA	414
Grande Aigrette	<i>Casmerodius albus</i>	EGRAL	13
Grèbe castagneux	<i>Tachybaptus ruficollis</i>	TACRU	34
Grèbe huppé	<i>Podiceps cristatus</i>	PODCR	48
Héron cendré	<i>Ardea cinerea</i>	ARDCI	48
Martin-pêcheur	<i>Alcedo atthis</i>	ALCAT	4
Mouette rieuse	<i>Larus ridibundus</i>	LARRI	562
Nette rousse	<i>Netta rufina</i>	NETRU	1
Poule d'eau	<i>Gallinula chloropus</i>	GALCH	54

Effectif total dénombré sur le site 'Autres sites - 84 (Vaucluse)' : 2147

Nombre d'espèces : 21

Participants : C.R.O.P. - - LPO PACA

8401 Basse vallée de la Durance

Modifications : 0

Menaces : inconnu

Etat de l'eau : normal

Type dénombrement : complet terrestre

Conditions : bonnes

Aigrette garzette	<i>Egretta garzetta</i>	EGRGA	13
Canard colvert	<i>Anas platyrhynchos</i>	ANAPL	355
Canard siffleur	<i>Anas penelope</i>	ANAPE	6
Chevalier culblanc	<i>Tringa ochropus</i>	TRIOC	1
Chevalier guignette	<i>Actitis hypoleucos</i>	ACTHY	1
Cygne tuberculé	<i>Cygnus olor</i>	CYGOL	10
Foulque macroule	<i>Fulica atra</i>	FULAT	22
Fuligule milouin	<i>Aythya ferina</i>	AYTFE	41
Goéland leucophée	<i>Larus michahellis</i>	LARMC	6
Grand Cormoran	<i>Phalacrocorax carbo</i>	PHACA	115
Grande Aigrette	<i>Casmerodius albus</i>	EGRAL	15
Grèbe castagneux	<i>Tachybaptus ruficollis</i>	TACRU	16
Grèbe huppé	<i>Podiceps cristatus</i>	PODCR	35
Héron cendré	<i>Ardea cinerea</i>	ARDCI	18
Martin-pêcheur	<i>Alcedo atthis</i>	ALCAT	5
Mouette rieuse	<i>Larus ridibundus</i>	LARRI	67
Poule d'eau	<i>Gallinula chloropus</i>	GALCH	31
Râle d'eau	<i>Rallus aquaticus</i>	RALAQ	3
Sarcelle d'hiver	<i>Anas crecca</i>	ANACR	78
Tadorne de Belon	<i>Tadorna tadorna</i>	TADTA	7
Vanneau huppé	<i>Vanellus vanellus</i>	VANVA	135

---

Effectif total dénombré sur le site 'Basse vallée de la Durance' : 980

Nombre d'espèces : 21

Participants : C.R.O.P. - - LPO PACA

---

## 8444 Barrage de Mallemort (84 et 13)

---

Modifications : 0

Menaces : inconnu

Etat de l'eau : gelé partiel

Type dénombrement : complet terrestre

Conditions : bonnes

---

Aigrette garzette	<i>Egretta garzetta</i>	EGRGA	3
Canard colvert	<i>Anas platyrhynchos</i>	ANAPL	68
Chevalier guignette	<i>Actitis hypoleucos</i>	ACTHY	1
Cygne tuberculé	<i>Cygnus olor</i>	CYGOL	8
Foulque macroule	<i>Fulica atra</i>	FULAT	27
Fuligule milouin	<i>Aythya ferina</i>	AYTFE	20
Goéland leucophée	<i>Larus michahellis</i>	LARMC	15
Grand Cormoran	<i>Phalacrocorax carbo</i>	PHACA	94
Grande Aigrette	<i>Casmerodius albus</i>	EGRAL	1
Grèbe castagneux	<i>Tachybaptus ruficollis</i>	TACRU	12
Grèbe huppé	<i>Podiceps cristatus</i>	PODCR	12
Héron cendré	<i>Ardea cinerea</i>	ARDCI	13
Martin-pêcheur	<i>Alcedo atthis</i>	ALCAT	2
Mouette mélanocéphale	<i>Larus melanocephalus</i>	LARME	1
Mouette rieuse	<i>Larus ridibundus</i>	LARRI	75
Poule d'eau	<i>Gallinula chloropus</i>	GALCH	3
Râle d'eau	<i>Rallus aquaticus</i>	RALAQ	1
Sarcelle d'hiver	<i>Anas crecca</i>	ANACR	9

---

Effectif total dénombré sur le site 'Barrage de Mallemort (84 et 13)' : 365

Nombre d'espèces : 18

Participants : C.R.O.P. - - LPO PACA