

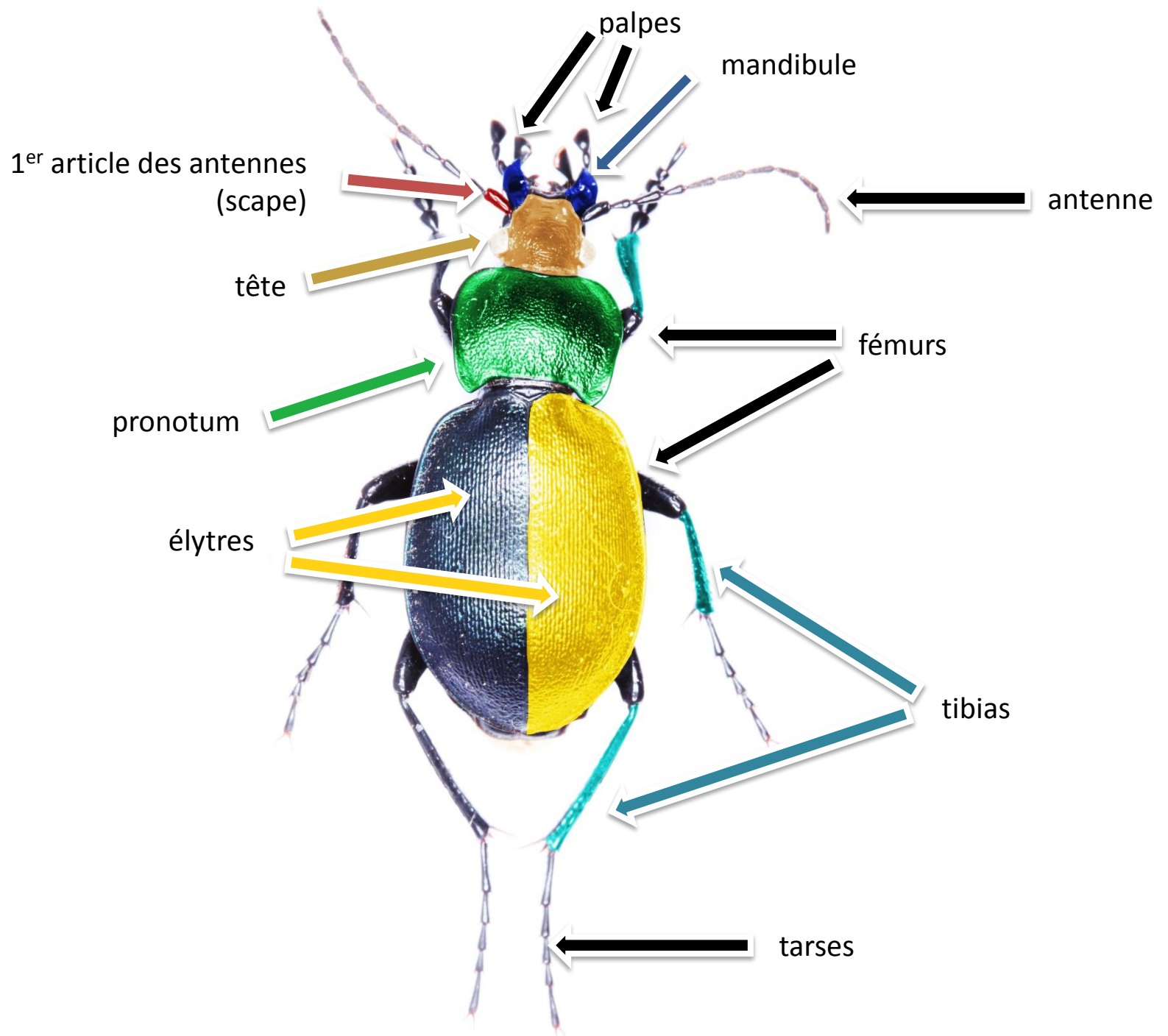
Groupe
d'Étude
des Invertébrés
Armoricains



Les carabes, cychres et calosomes

Une clé de détermination pour les espèces
armoricaines

Morphologie d'un carabe



Quelle forme ?



Élytres rectangulaires, épaules accusées, bien marquées :
genre *Calosoma* au sens large

3 espèces



Les calosomes

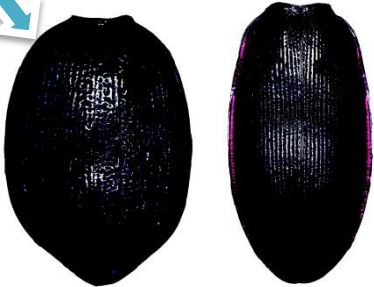
Pronotum fin et en forme de cœur ; tête et mandibules allongées ; élytres amples :
genre *Cychrus*

2 espèces



Les cychres

Élytres ovales,
plus fuselés



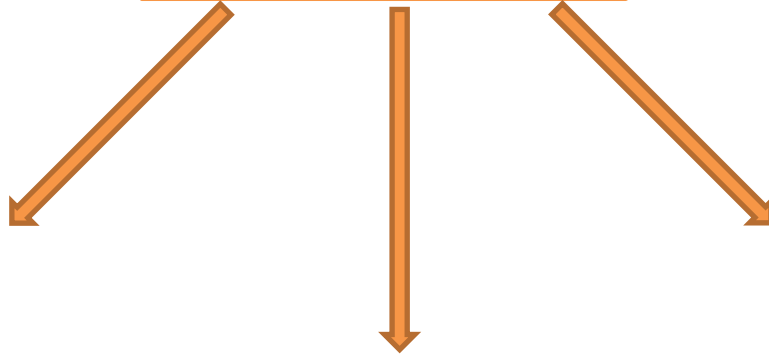
Pronotum large, tête courte :
genre *Carabus* au sens large

14 espèces



Les *Carabus*
au sens large

Les calosomes



Elytres noirs avec de
grosses fovéoles* dorées
alignées
(18 à 30 mm)



Calosoma (Campalita)
auropunctatum
probablement disparu du Massif
armoricain

Elytres noir bronzé à
doré sombre
(15 à 28 mm)



Calosoma (Calosoma)
inquisitor

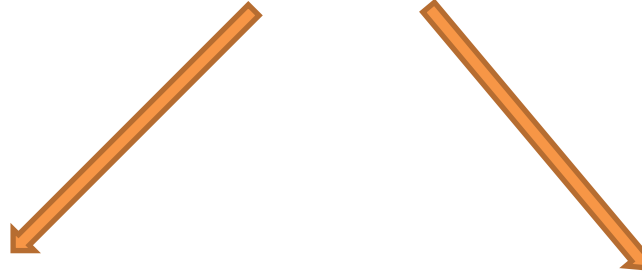
Bicolore : élytres vert
brillant, tête et pronotum
bleu métallique
Il existe aussi des variétés sombres
(21 à 35 mm)



Calosoma (Calosoma)
sycophanta

*Fovéoles (du latin *fovea* = excavation, fosse). Petites dépressions en forme d'alvéoles plus ou moins régulières.

Les cychres



Tibias bruns, tranchant
avec les fémurs noirs.
Elytres bronzés
granuleux avec des
chainons bien apparents,
aspect plus chaotique
(13 à 17 mm)



Cychrus attenuatus

Tibias noirs, comme les
fémurs.
Elytres noirs, très
faiblement à presque
lisses, aspect plus uniforme
(15 à 19 mm)



Cychrus caraboides

Corps noir lisse
(23 à 29 mm)

marges orientales du Massif



Carabus (Pachystus) glabratus

Grande taille, les élytres sont
chagrinés ("vermiculés") avec
quelques traces de chaînons
(34 à 38 mm)



Carabus (Procrustes) coriaceus

Les *Carabus*
au sens large

Élytres avec 3 carènes,
saillantes ou émoussées,
mais toujours dépourvus
de ponctuation ou de
chaînon

1^{er} groupe

Autres ornements
élytrales

3^e groupe

Élytres avec à la fois 3
carènes saillantes et des
rangées de chaînons

2^e groupe

Les *Carabus* au sens large : 1^{er} groupe

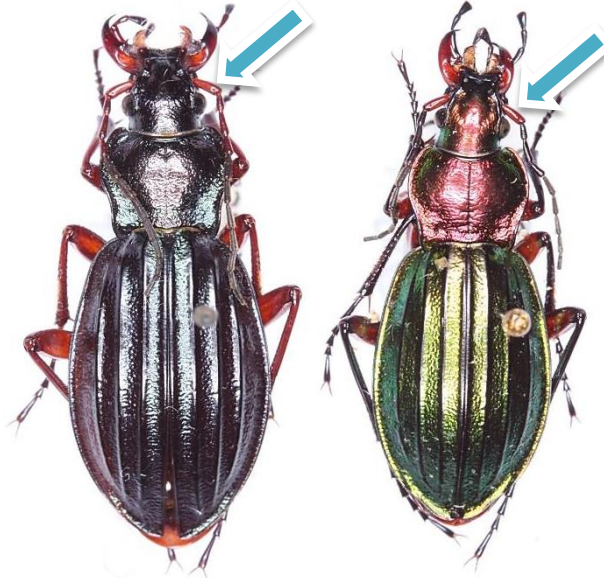


Côtes des élytres de la
même couleur que le
fond des élytres et
émoussées
(23 à 27 mm)

Carabus (Tachypus) auratus

Côtes des élytres noires
et bien marquées

1^{er} article des antennes
(= scape) orangé
(19 à 27 mm)



Carabus (Chrysocarabus) auronitens

1^{er} article des antennes
noir
petit carabe
(16 à 20 mm)



Carabus (Hemicarabus) nitens
espèce littorale probablement éteinte
du Massif armoricain

Les *Carabus* au sens large : 2^e groupe

1^{er} article des antennes rouge
(21 à 25 mm)

corps large et trapu ;
bronzé-doré, chaînons
bien marqués



Carabus (Tachypus) cancellatus

Élytres fortement sinués avant l'apex* ;
corps assez aplati
(17 à 24 mm)



Carabus (Carabus) granulatus

1^{er} article des antennes noir

Élytres en courbe régulière à l'apex* ;
coloration très variable, compris

bicolore

taille < 22 mm
(17 à 20 mm)

chaînon
fréquemment émoussés



Carabus (Carabus) arvensis

taille > 22 mm
(24 à 29 mm)
corps élancé

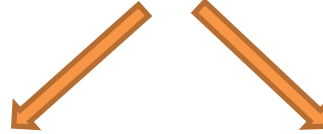


Carabus (Morphocarabus) monilis



* L'apex correspond à l'extrémité postérieure des élytres.

Les *Carabus* au sens large :
3^e groupe



taille < 20 mm
(15 à 19 mm)

taille > 20 mm

3^e groupe : suite



Carabus (Tomocarabus)
convexus
espèce des marges orientales

noir bleuâtre
plutôt soyeux

Les *Carabus* au sens large : 3^e groupe (suite)

Élytres à reflets métalliques dorés, finement chagriné, parcouru de 3 rangs de ponctuations ; espèce trapue (21 à 27 mm)



Carabus (Archicarabus) nemoralis

Élytres parcourus de rangs de granules d'épaisseurs variées, donnant un aspect irrégulier à l'ornementation ; bleu lumineux (24 à 32 mm)



Carabus (Chaetocarabus) intricatus

Élytres finement et régulièrement striés ; bordure élytrale bleu acier à violet pourpre (36 à 32 mm)



Carabus (Megodontus) violaceus purpurascens

Élytres finement striés et portant 3 rangs de fins granules ; violet intense (20 à 26 mm)



Carabus (Mesocarabus) problematicus