

Planches identification papillons 53

Dans le cadre du projet d'atlas départemental des papillons de jour lancé en 2010 par le groupe entomologique de l'association Mayenne Nature Environnement, vous trouverez, ci-après, une aide photographique à l'identification des espèces les plus communes (36 taxons représentés) dont quelques unes moins fréquentes (Petit mars changeant, Tabac d'Espagne, Argus vert, Petit nacré, Gazé, Flambé, Méliée du plantain et Thècle du chêne).

Toutes les photos ont été prises par différents auteurs inscrits à la base Faune Maine (qu'ils en soient remerciés à l'avance).

L'atlas enregistre à ce jour 3 216 données réparties sur l'ensemble du département (au 8 avril 2011).

Des zones sous prospectées sont prioritaires :

- Région de Juvigné à Fougerolles-du-Plessis
- Centre nord
- Secteur nord est
- Région de Saint-Denis-d'Anjou

N'hésitez pas à enregistrer vos observations sur la base afin de compléter les cartes et à nous envoyer vos photos si un problème d'identification se pose.

Merci de votre précieuse contribution

Olivier DUVAL

mne.duval@wanadoo.fr

Planches identification papillons 53

60 espèces recensées à ce jour

Amaryllis



2 points blancs dans l'ocelle



Photos : Olivier DUVAL

Myrtil



1 point blanc dans l'ocelle

Photo : Claude LETESSIER

Procris



Photo : Olivier DUVAL

Planches identification papillons 53

Tircis



Photo : Olivier DUVAL

Mégère



Photo : Anne SMITH



Photo : Claude LETESSIER

Demi deuil



Photos : Olivier DUVAL

Planches identification papillons 53

Piéride du chou

Tache noire en forme de faux



Piéride du navet



Nervures visibles sur le dessous des ailes

Piéride de la rave

Apex pointu



Planches identification papillons 53

Piéride de la moutarde

Apex arrondi



Photo : Clément BOUJU

Aurore



Photos : Olivier DUVAL et Lucile THOMAS

Citron



Dessus des ailes jaune citron chez le mâle

Dessus des ailes blanc verdâtre chez la femelle

Photo : Olivier DUVAL

Planches identification papillons 53

Gazé



Photo : Olivier DUVAL

Souci



Photo : Olivier DUVAL

Petit mars changeant



Photo : Michel CAIGNEUX

Planches identification papillons 53

Belle-dame



Photos : Claude LETESSIER et Mme CIVITA

Carte géographique



Photos : Claude LETESSIER et Olivier DUVAL



Robert le diable



Photos : Dominique LEMERCIER et Olivier DUVAL



Planches identification papillons 53

Machaon



Photos : Olivier DUVAL

Flambé



Photo : Claude LETESSIER

Paon du jour



Photo : Olivier DUVAL

Planches identification papillons 53

Cuivré fuligineux



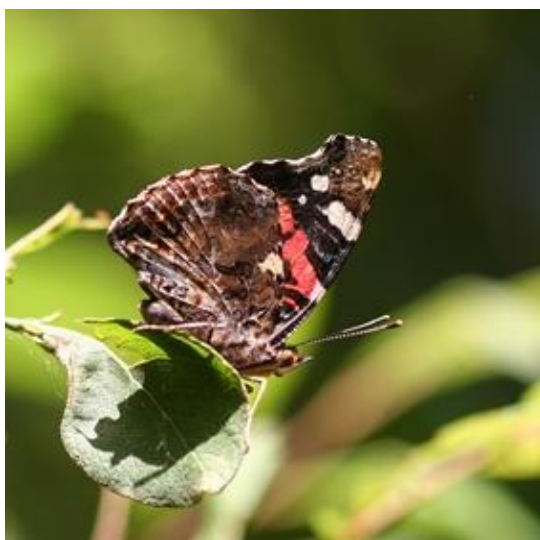
Photos : Olivier DUVAL

Cuivré commun



Photos : Olivier DUVAL

Vulcain



Photos : Olivier DUVAL et Claude LETESSIER

Planches identification papillons 53

Tabac d'Espagne



Photo : Claude LETESSIER

Petit sylvain



Photo : Claire CHATAGNON



Photo : Olivier DUVAL

Petite tortue



Photo : Claude LETESSIER

Planches identification papillons 53

Sylvaine

Taches claires



Photo : Olivier DUVAL

Epaisse ligne noire



Photo : Yannick BARRIER

Azuré des nerpruns



Large bordure
noire

Photo : Anne SMITH



Photo : Olivier DUVAL

Argus vert



Photo : Olivier DUVAL

Planches identification papillons 53

Azuré commun



Tache discale peu marquée



3 taches noires alignées

Collier de corail

Tache discale bien noire et bien délimitée



Tache central décalé



Thècle du chêne

Photos : Olivier DUVAL



Planches identification papillons 53

Mélitée du plantain



Photo : Olivier DUVAL

Petit nacré



Photo : Clément BOUJU

Bord concave

Présence d'ocelles



Photo : Claude LETESSIER

Point de Hongrie



Photo : Claire CHATAGNON