



Nid de Milan Royal - photo : Romain Riols ©

Bilan MILAN ROYAL 2012

LORRAINE



Après 2 années d'étude dans le département de la Meuse, 2012 a marqué le début d'une grande enquête régionale, fruit d'une synergie et d'une mobilisation exceptionnelle de différents organismes et associations.

Le portail internet Faune Lorraine a été un bon outil de collectes des données.

Département	Nombre de couples estimés	Nombre de couples cantonnés	Nombre de couples reproducteurs confirmés	Nombre de jeunes envolés constatés	Jeunes bagués et marquage alaire
Meurthe et Moselle	8	6	6	5	0
Meuse	14	12	12	14	9
Moselle	15	13	5	5	0
Vosges	22	19	18	26	11
Bilan Lorraine	59	50	41	50	20

Synthèse de la campagne

L'abondance des petits rongeurs a permis aux couples nicheurs d'élever de nombreux jeunes malgré un printemps humide et froid.

2 couples ont mené à bien jusqu'à l'envol 4 jeunes par nichée ce qui est remarquable pour l'espèce (rarissime en France).

5 échecs de reproduction constatés (couples avec oiseau immature, prédation martre).

Plusieurs couples nicheurs n'ont pas été suivis jusqu'à l'envol des jeunes donc sous estimation des jeunes à l'envol (manque de disponibilité et peur des dérangements).

Pour une première en Lorraine, 20 jeunes ont été bagués et munis de marquage alaire de couleur qui permettra un suivi scientifique et ainsi une meilleure connaissance de

l'espèce. Ce travail important a été réalisé par l'association LOANA avec l'aide des bagueurs de l'association HIRRUS.



Photos : LOANA ©

Quelques zones géographiques n'ont pas été couvertes en 2012, un effort de prospection sera réalisé en 2013. (Secteur Neufchâteau et Sarreguemines)



Jeune milan royal
Photo : LOANA ©

Rappel historique sur la population de Milan Royal en Lorraine

Extraits de 2 ouvrages de référence sur les rapaces

1/ Estimation des effectifs de rapaces nicheurs diurnes et non rupestres en France

Enquête FIR/UNAO 1979-1982

Ouvrage réalisé pour le compte du ministère de l'environnement

Meuse : 260 à 282 couples nicheurs.

Le Milan Royal est une espèce relativement abondante en Meuse. Chaque village possède son couple de Milan Royal.

Meurthe et Moselle : 160 à 170 couples nicheurs.

Espèce bien représentée.

Vosges : Env. 120 couples

L'espèce relativement abondante absente de l'est vosgien à partir de 500 m d'altitude.

Moselle : 200 à 220 couples

Le Milan Royal atteint des densités impressionnante dans la région des étangs.

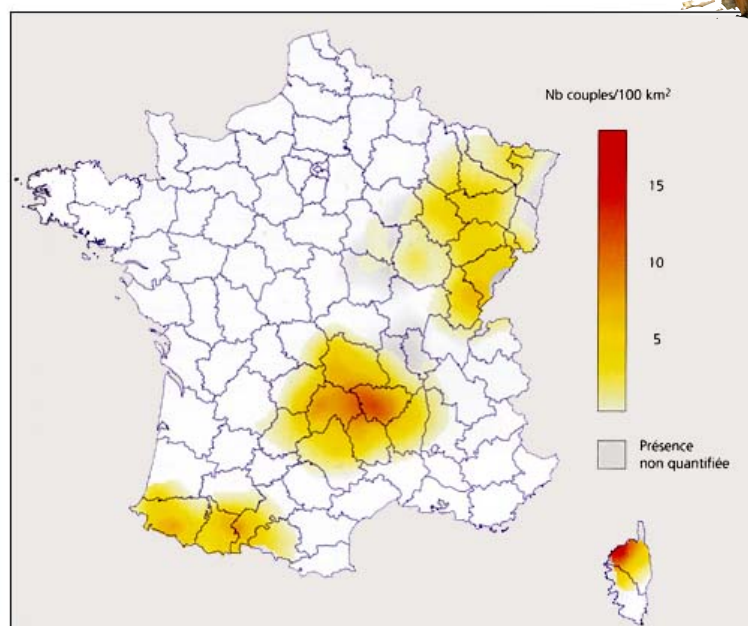
Bilan Lorraine 79-82 : L'estimation s'élève à 740-790 couples.

2/ Rapaces nicheurs de France (2000)

Jean Marc Thiollay - Vincent Bretagnolle

Estimation : 268 à 357 couples nicheurs en Lorraine

• Distribution en France



Carte extraite de Rapaces nicheurs de France, Jean-Marc Thiollay et Vincent Bretagnolle chez Delachaux et Niestlé



Conclusion

L'enquête régionale permet d'établir que la population nicheuse se situe aux alentours de 60-70 couples, soit 10 % de l'effectif des années 80 !

Des mesures de protection sont à envisager pour le maintien des sites de reproduction comme par exemple zone de quiétude autour des nids, conservation des arbres porteurs de nid (80 % des nids sont repris par les couples nicheurs).

Il est nécessaire de poursuivre ce suivi dans les années à venir ce qui nous permettra peut être d'identifier clairement tous les facteurs affectant la population de ce magnifique rapace.

Remerciements

Merci aux nombreux naturalistes, agents ONF, ONCFS et ONEMA ainsi qu'à la DDT Meuse, les associations LOANA (Mathilde, Vincent, Nicolas, Guillaume), HIRBUS et les LPO en Lorraine et Alsace.

A vos jumelles pour 2013 !!



Photo : Bruno Berthémy ©

Réseau Avifaune - ONF

VACHERON Didier
Tel . : 06-24-31-78-33
Mail : didier.vacheron@onf.fr

LPO

BURDA Frédéric
Tel. : 06-21-65-15-31
Mail : fburda@gmail.com

LORraine Association NAture

Le Fort
55140 Champougny

Site internet :
<http://www.lorraineassociationnature.com/>