

Le complexe des grenouilles vertes

Identification des différents taxons présents dans la Loire.
Photos et éléments techniques : Olivier Swift (*Philofauna*)



Arrière de la cuisse :
Présence de jaune (Grenouille de type Lessonae ou esculentus).
Présence de blanc (Grenouille de type ridibundus)



Couleur des sacs vocaux
sombres (type ridibundus)
blancs (type lessonae ou esculentus)



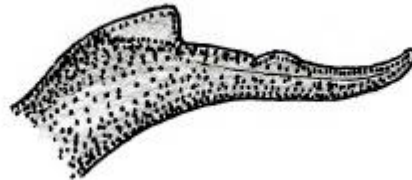
Couleur des callosités nuptiales (mâles)
gris sombre ou noires (type *ridibundus*)
chair ou gris clair (type *lessonae* ou *esculentus*)



Forme et texture du tubercule métatarsal



Grenouille de Lessona



Grenouille verte



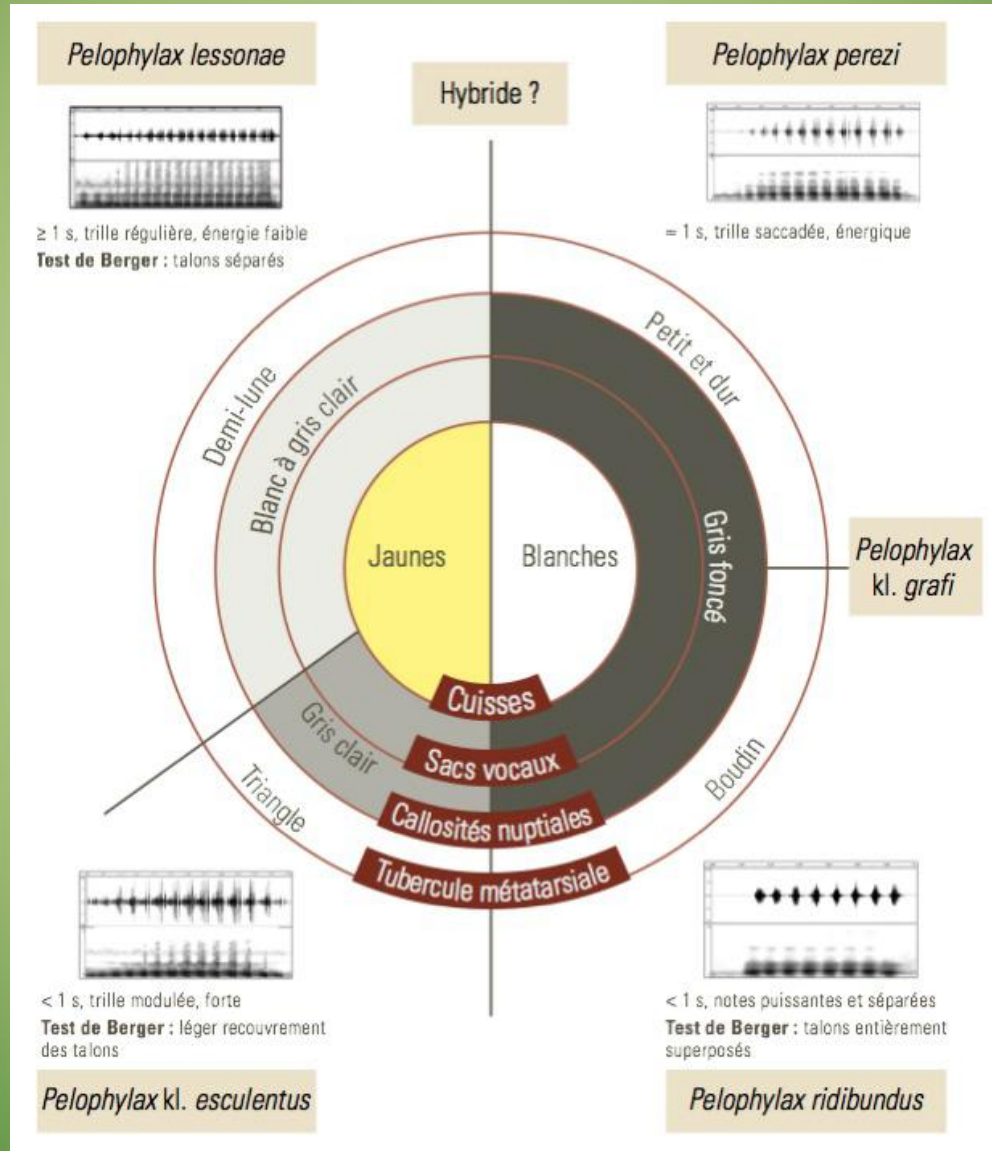
Grenouille rieuse

Tubercules plutôt durs

Tubercule plutôt mou



Le chant et récapitulatif des critères morphologiques



L'odeur

- Herbe fraîchement coupée : type Lessonae
- Odeur de vase, peu agréable : type ridibundus
- Odeur intermédiaire : type esculentus

En conclusion, c'est un faisceau de critères qui permet de tendre vers l'identification de ces espèces et il est nécessaire de ne pas oublier que l'évolution génétique de ces espèces se poursuit encore.