

Leurs milieux de prédilection

Ces passereaux sont des indigènes et de milieux diversifiés ou abiment les cultures et les zones prairiales. L'absence des champs et la bergamonne de polyculture et d'élevage ouvert, avec pour cette dernière, une préférence pour les zones humides, les prairies et le bocage. Le premier représentant la polyculture et le second les pâturages, les prairies de bocaux et les forêts.



the Alimentation variée

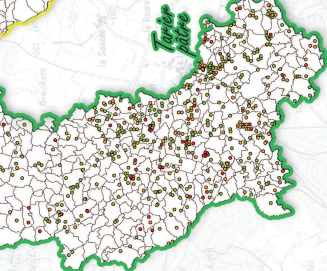
La bergamonne prioritaire et le forrier pâture consomment des insectes des petits taillis et en hiver, les graines des céréales disponibles. L'absence des champs opère un changement radical du régime alimentaire des bergamonne prioritaire et du forrier pâture pour les débris des insectes pour les graines. Le forrier proyer a une base alimentaire végétale à laquelle il rajoute, au printemps, des insectes pour fournir ses jeunes.



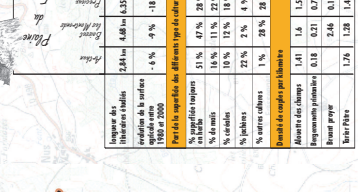
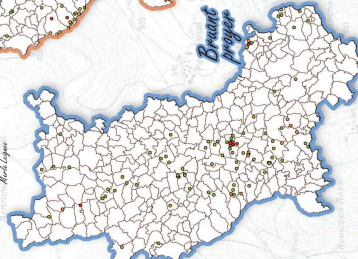
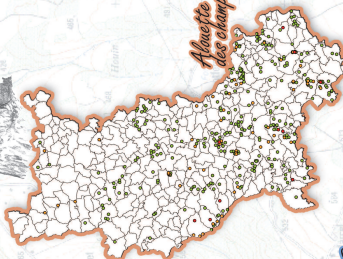
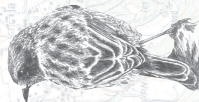
Les Oiseaux des prairies

UNE ETUDE SUR LES 4 ESPÈCES

En 2005, la FNCC a initié par le biais de ses membres, une étude concernant ces 4 espèces de passereaux. Conues pour fréquenter les milieux agricoles, ces oiseaux ont été étudiés afin de préciser leur répartition, l'évolution de leur population mais également leur lien avec les pratiques agricoles. Des prévisions de gestion pour ces territoires sont en cours.



Légende
 ● Reproduction certaine
 ○ Reproduction probable
 ○ Reproduction possible



Méthode

INDICE KILOMETRIQUE D'ABONDANCE (IKA)
 Le calcul de l'Indice Kilométrique d'Abondance (IKA) consiste à répartir tous les oiseaux vus ou entendus le long d'un itinéraire de 2 à 6 kilomètres. On divise le nombre d'oiseaux par la surface de reproduction. Pour chaque espèce, on obtient ainsi un nombre de couples par kilomètre.

Espèce	Forrier pâture		Bergamonne prioritaire		Alouette des champs		Becard proyer		Bergeronnette proyer		Forrier pâture	
	Indice	Evolution	Indice	Evolution	Indice	Evolution	Indice	Evolution	Indice	Evolution	Indice	Evolution
Alouette des champs	22%	7%	2%	6%	2%	6%	2%	6%	2%	6%	2%	6%
Becard proyer	18%	17%	18%	18%	18%	18%	18%	18%	18%	18%	18%	18%
Bergeronnette proyer	1%	25%	28%	20%	20%	20%	17%	20%	20%	20%	20%	20%
Forrier pâture	1%	25%	28%	20%	20%	20%	17%	20%	20%	20%	20%	20%
Indice de couples par kilomètre	1,41	1,6	1,5	0,87	2,64	1,74	1,79	2,25	4,26	1,33	4,57	1,55
Abaissement des champs	0,18	0,21	0,79	1,64						0,33	2,05	0,31
Bocaux prairie	1,76	1,28	1,42	2,36	1,27	1,38	1,39	1,38	1,28	1,67	2,17	0,27
Bocaux forêt												

