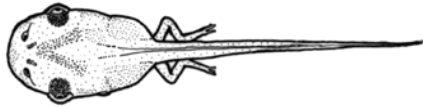
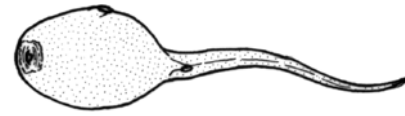


❖ Yeux latéraux

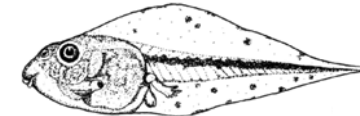


Spiracle à gauche et Cloaque dextre →



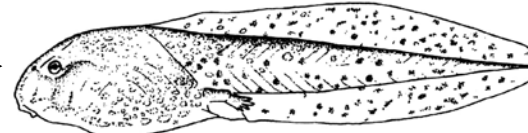
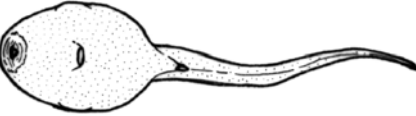
Hyla arborea

FRDL : 2/3



Alytes obstetricans

Spiracle médian et Cloaque médian



Bufo bufo

FRDL : 2/3



Bufo calamita

FRDL : 2/3



Pelodytes punctatus

FRDL : 4/5



Rana dalmatina

FRDL : 3(4)/4



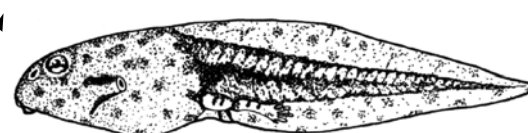
Rana temporaria

FRDL : 3(4)/4

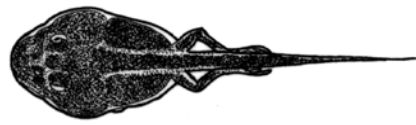


Pelophylax sp.

FRDL : 1(3)/3



Yeux dorsaux rapprochés



Spiracle à gauche et Cloaque médian



Bufo calamita

FRDL : 2/3

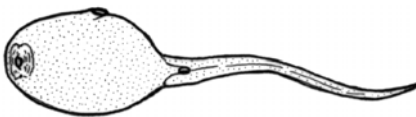


❖ Yeux dorsaux

Yeux dorsaux assez écartés



Spiracle à gauche



Cloaque médian



Rana dalmatina

FRDL : 3(4)/4



Rana temporaria

FRDL : 3(4)/4

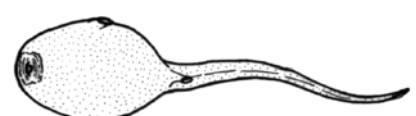


Pelophylax sp.

FRDL : 1(3)/3



Cloaque dextre



Rana temporaria

FRDL : 3(4)/4



Pelophylax sp.

FRDL : 1(3)/3



❖ CLÉ DES TÊTARDS DE BRETAGNE ❖

Les différentes espèces de têtards sont toutes représentées à l'échelle.

Les dessins et les champs buccaux des différentes espèces sont extraits de Nöllert A. & C. 2003. *Guide des Amphibiens d'Europe*. Delachaux et Niestlé : 109-115, à l'exception des dessins d'Alyte accoucheur et de Pelodyte ponctué extraits de Javier L. & Escrivá B. 1987. *La Guía de Incafo de los Anfibios y Reptiles de la Península Iberica, Islas Baleares y Canarias*. Incafo : 70-71

1 cm