

Quelques conseils de saisie

- Les données cachées
- Les codes atlas
- Saisie de l'âge
- Saisie des oiseaux migrateurs
- La saisie par formulaire



Les données cachées

Une liste d'espèces sensibles cachées automatiquement :

Espèce ▲ ▼	Début ▲ ▼	Fin ▲ ▼
Cigogne noire	1 mai	31 juillet
Chouette de Tengmalm	1 janvier	31 décembre
Autour des palombes	15 février	31 juillet
Circaète Jean-le-Blanc	1 avril	15 août
Grand-duc d'Europe	1 janvier	31 décembre
Faucon pèlerin	1 février	31 juillet
Aigle botté	15 avril	31 juillet
Milan royal	1 mars	31 juillet
Guêpier d'Europe	5 mai	20 juillet



Les données cachées

Deux objectifs à concilier :

- la protection des espèces et de leurs habitats,
- le partage, objet de Faune Limousin.

A chaque observateur d'adapter sa saisie :

- en fonction des sensibilités d'une espèce, d'un site,
- selon la période et le type de menace.

Possibilité de cacher une donnée temporairement.

Exemple du suivi du Faucon pèlerin (espèce sensible) :

Intérêt à masquer les données de grands corbeaux présents sur des sites sensibles accueillant des pèlerins, car les deux espèces partagent les mêmes habitats.

Les codes atlas

Indice de terrain	valable aussi hors période de reproduction	Statut de reproduction
Espèce observée durant la saison de reproduction dans un habitat favorable à la nidification	non	possible
Mâle chanteur (ou cris de nidification) en période de reproduction	non	
Couple observé dans un habitat favorable durant la saison de reproduction	non	probable
Territoire permanent présumé en fonction de l'observation de comportements territoriaux ou de l'observation à 8 jours d'intervalle au moins d'un individu au même endroit	non	
Parades nuptiales	non	
Fréquentation d'un site de nid potentiel	non	
Signes ou cri d'inquiétude d'un individu adulte	oui	
Présence de plaques incubatrices	oui	
Construction d'un nid, creusement d'une cavité.	oui	certain
Adulte feignant une blessure ou cherchant à détourner l'attention	oui	
Nid utilisé récemment ou coquille vide (œuf pondu pendant l'enquête)	oui	
Jeunes fraîchement envolés (espèces nidicoles) ou poussins (espèces nidifuges)	oui	
Adulte entrant ou quittant un site de nid laissant supposer un nid occupé (incluant les nids situés trop haut ou les cavités et nichoirs, le contenu du nid n'ayant pu être examiné) ou adulte en train de couver.	oui	
Adulte transportant des sacs fécaux ou de la nourriture pour les jeunes	oui	
Nid avec œuf(s)	oui	
Nid avec jeune(s) (vu ou entendu)	oui	

Les codes atlas

Une **logique** à respecter : « est-ce que cet oiseau est nicheur ici ? »
Réserver les codes aux oiseaux territoriaux en période de reproduction.

Les périodes :

- Code atlas demandé pour les nicheurs réguliers en période de reproduction
- Possibilité d'imposer un code atlas quelque soit la période (espèces rares, codes qui s'imposent sur la date)

Attention au code 2 «saison repro + habitat favorable nidif »

A éviter en début de période de reproduction pour les migrateurs : étourneau, pinson, pouillots, fauvettes... tant que le passage migratoire n'est pas terminé.

Exemples ne devant pas entraîner de code atlas :

- Oiseaux en migration active
- Immatures en début de saison de reproduction (buses)
- Groupe d'oiseaux non cantonnés (pas d'indice « possible »)
- Espèce non nicheuse dans un biotope ou dans un secteur donné (pas d'indice « possible » : fitis / jardin, tarier des prés début mai, etc.)

Saisie de l'âge

Source : DURLET / Faune Côte-d'Or.

- Poussin : au nid ou non volant.
- Immature : développement long (passereaux en automne / hiver : non)
- Adulte : **pour les passereaux, à réserver à la période de reproduction.**
- 1^{ère} année : à utiliser avec précaution chez les passereaux.
- 2^{ème} année : à réserver aux oiseaux avec cycle de mues évidents
- 3^{ème} année : à réserver aux oiseaux avec cycle de mues évidents
- 4^{ème} année : à réserver aux oiseaux avec cycle de mues évidents



Saisie des oiseaux migrateurs

Exemple : un pinson chante dans l'arbre à côté, et 15 pinsons passent en migration dans le ciel.

- saisie du chanteur au point précis
- saisie des migrateurs au point précis ou au lieu-dit le plus proche


* Date

25.03.2017 [samedi passé] [dimanche passé] [hier] [aujourd'hui]

* Lieu [ctrl + clic pour associer à un autre lieu-dit]

altitude 725 m Les Orgues / Bort-les-Orgues (19) à la distance de 80.5 m

[changer de lieu] [ajouter un lieu-dit] [centrer la carte sur le marqueur]



Google

Données cartographiques ©2017 Google Imagerie ©2017, Cnes/Spot Image, DigitalGlobe | Conditions d'



La saisie des oiseaux par formulaires

Un mode de saisie récent dont les usages possibles sont encore en cours de définition...

<input type="checkbox"/>	Mésange bleue	<input type="text"/>	le code atlas est nécessaire : aucun ▼
<input type="checkbox"/>	Mésange charbonnière	<input type="text"/>	le code atlas est nécessaire : aucun ▼
<input type="checkbox"/>	Sittelle torchepot	<input type="text"/>	le code atlas est nécessaire : aucun ▼
<input type="checkbox"/>	Geai des chênes	<input type="text"/>	
<input type="checkbox"/>	Pie bavarde	<input type="text"/>	le code atlas est nécessaire : aucun ▼
<input type="checkbox"/>	Choucas des tours	<input type="text"/>	le code atlas est nécessaire : aucun ▼
<input type="checkbox"/>	Corneille noire	<input type="text"/>	le code atlas est nécessaire : aucun ▼
<input type="checkbox"/>	Étourneau sansonnet	<input type="text"/>	le code atlas est nécessaire : aucun ▼
<input type="checkbox"/>	Moineau domestique	<input type="text"/>	le code atlas est nécessaire : aucun ▼
<input type="checkbox"/>	Pinson des arbres	<input type="text"/>	le code atlas est nécessaire : aucun ▼
<input type="checkbox"/>	Verdier d'Europe	<input type="text"/>	le code atlas est nécessaire : aucun ▼
<input type="checkbox"/>	Chardonneret élégant	<input type="text"/>	

-- CHOISISSEZ -- ▼ [Ajouter cette espèce à la liste](#)

Cochez pour permettre l'envoi du formulaire

[J'ai signalé toutes les espèces vues](#)

[J'ai signalé que partiellement](#)

Consultation par espèces « des oiseaux pour tous les goûts »

21 et 22 avril 2001 : **26^e colloque francophone d'ornithologie** à Limoges.
(organisé par la SEPOL)

Communication de l'association, présentée par Pascal BOULESTEIX, Thérèse NORE et Jean-Michel BIENVENU :

L'ornithologie en Limousin : bilan de 25 ans d'observations. Évolution et statut de certaines espèces.

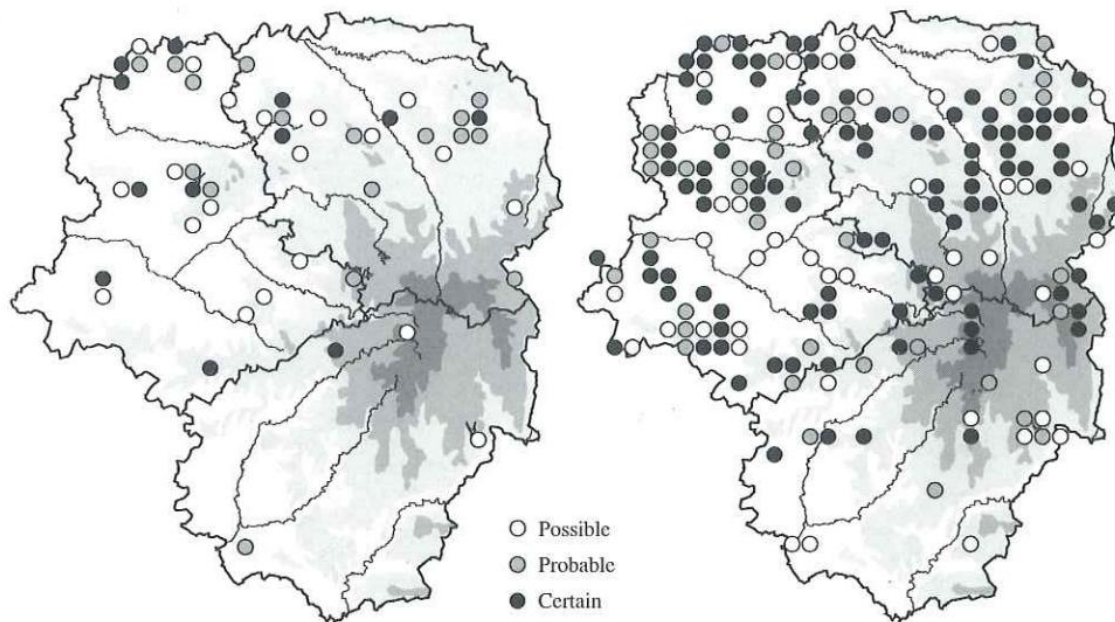
16 ans plus tard : Faune Limousin. **Quels résultats en 1 année de saisie ?**
Période 1^{er} janvier 2016 au 20 mars 2017.

Grèbe huppé



PÉRIODE 1961-1983

PÉRIODE 1984-2000



- Possible
- Probable
- Certain

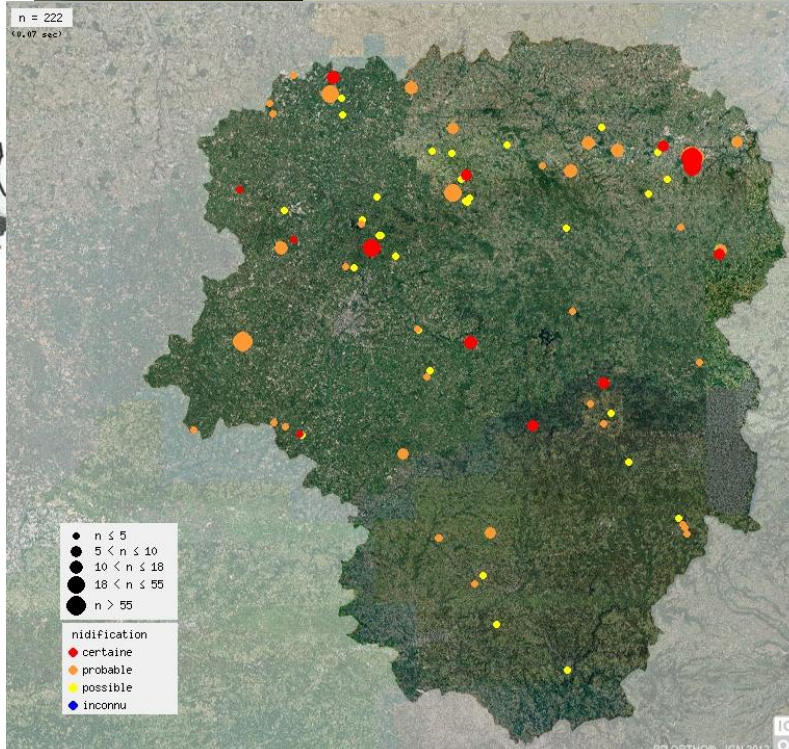


FIG. 13.- Répartition des nicherors lors des périodes 1961-1983 et 1984-2000.
Breeding Great Crested Grebes during the periods 1961-1983 & 1984-2000.

FAUCON PÉLERIN
PÉRIODE 1961-1983

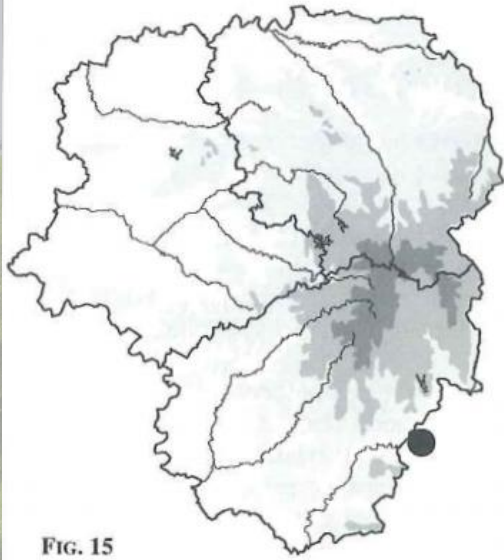
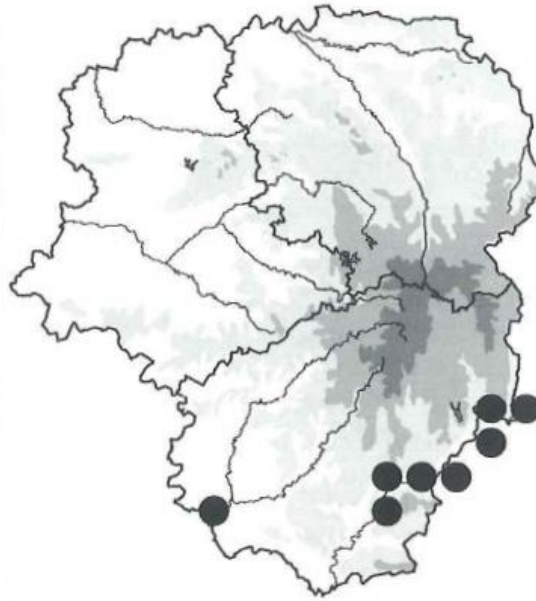
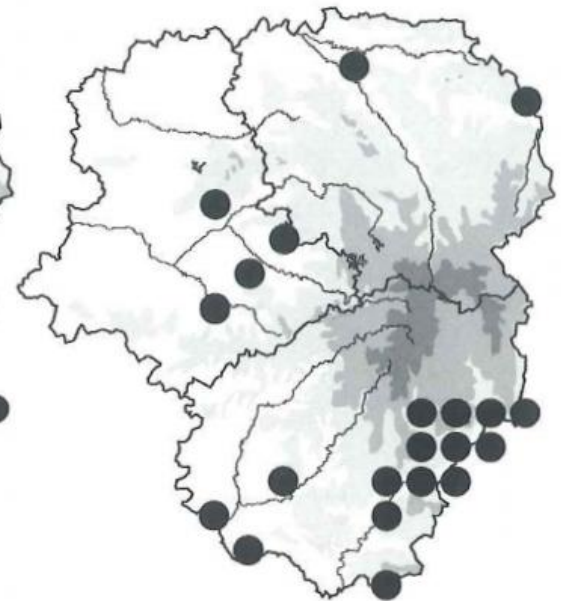


FIG. 15

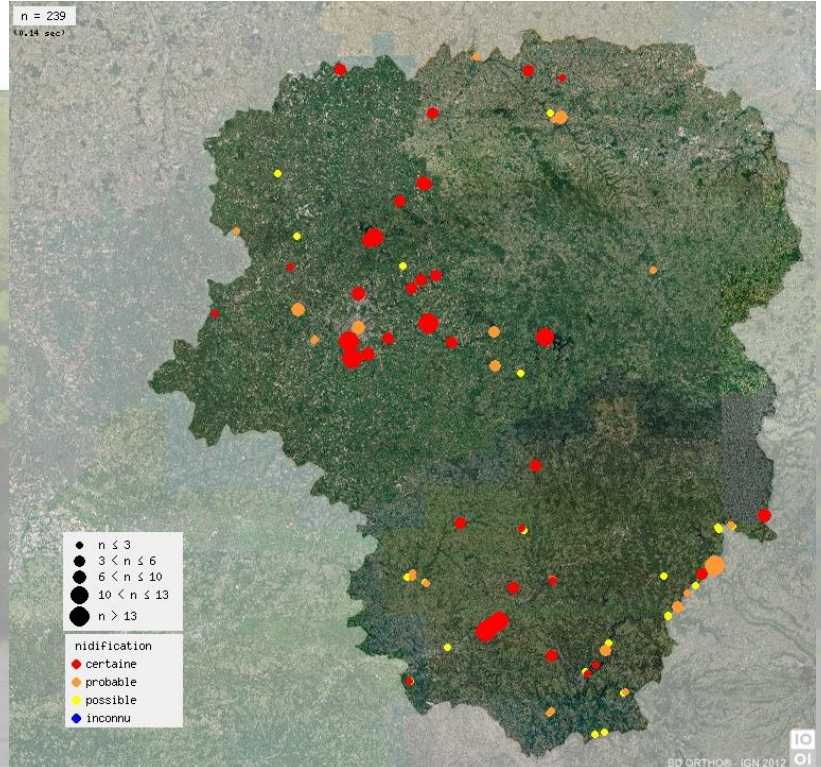
PÉRIODE 1984-1990



PÉRIODE 1991-2000



Faucon pèlerin



FAUCON HOBEREAU
PÉRIODE 1961-1983

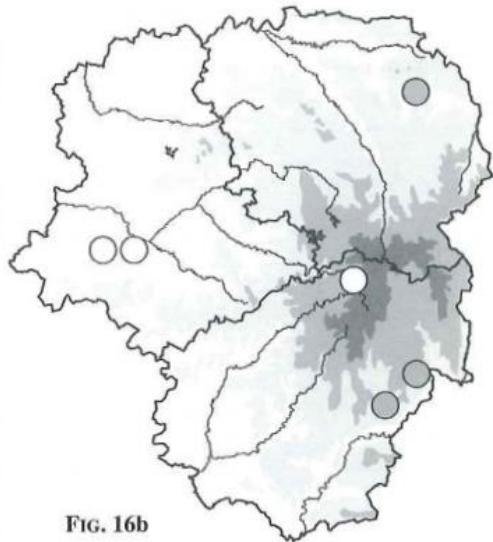
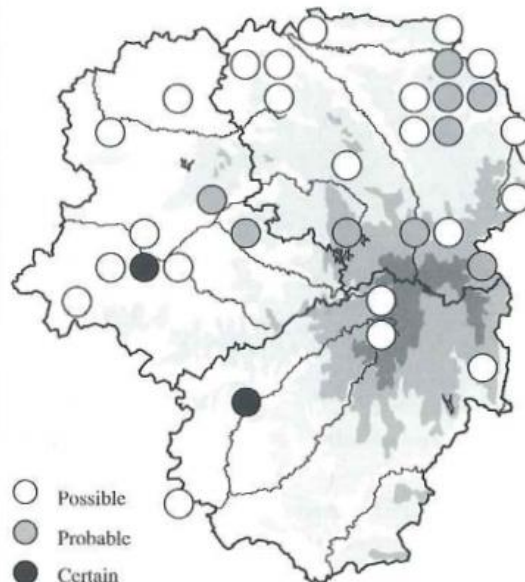


FIG. 16b

PÉRIODE 1984-1990

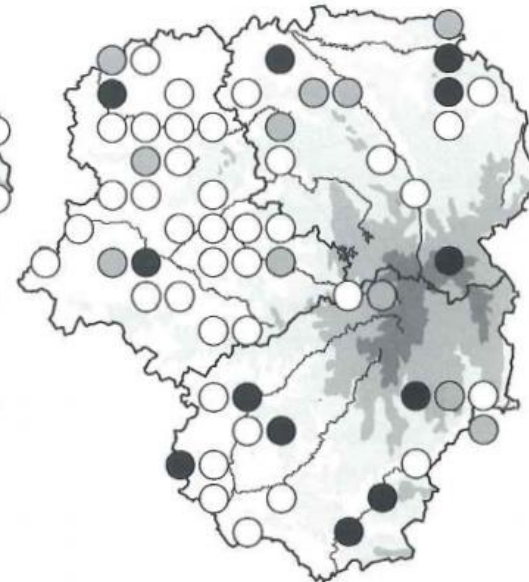


- Possible
- Probable
- Certain

n = 72

(0,11 km²)

PÉRIODE 1991-2000

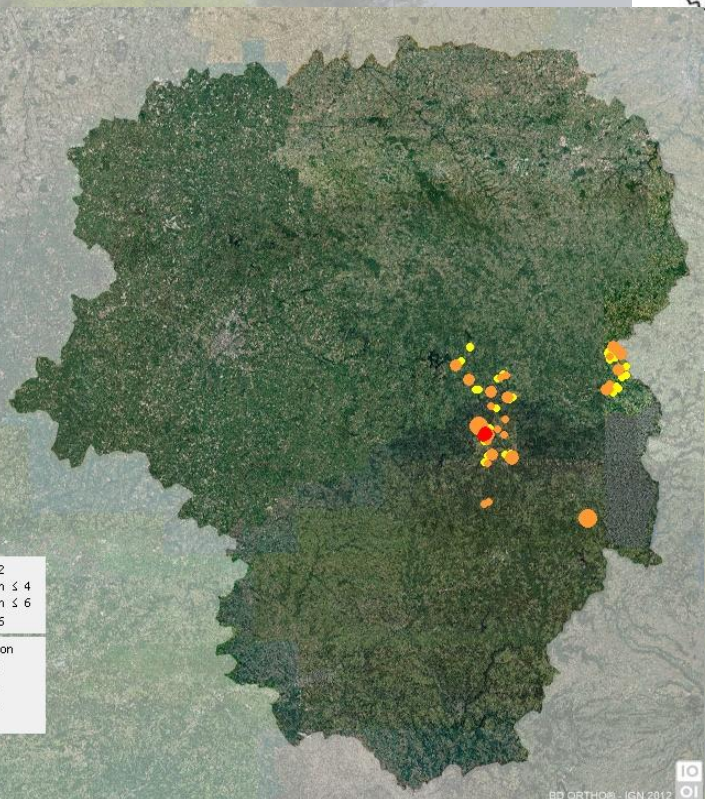


- n ≤ 2
 - 2 < n ≤ 4
 - 4 < n ≤ 6
 - n > 6
- nidification
- certaine
 - probable
 - possible
 - inconnu

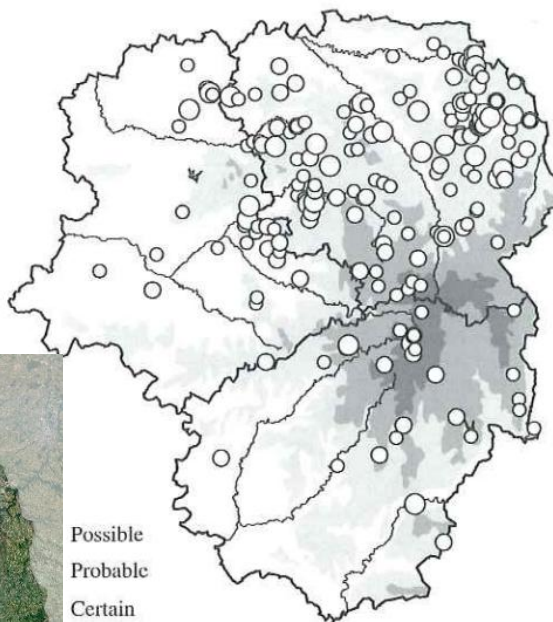
Faucon hobereau

Pie-grièche grise

n = 90
(6,10 sec)



PÉRIODE 1963-1990



PÉRIODE 1991-2000

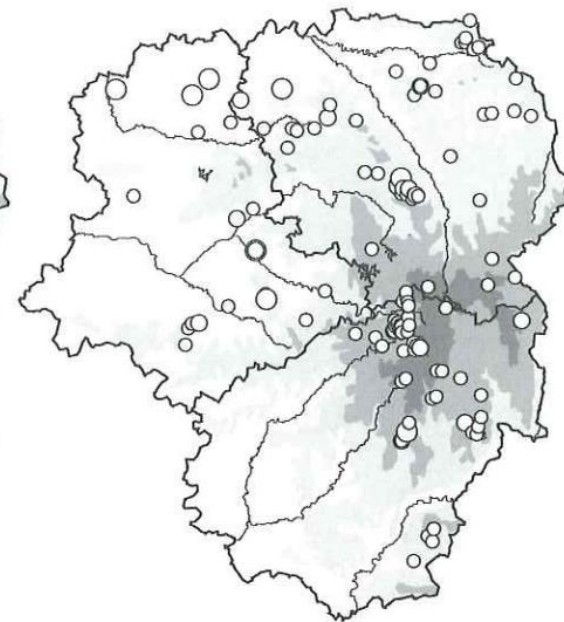
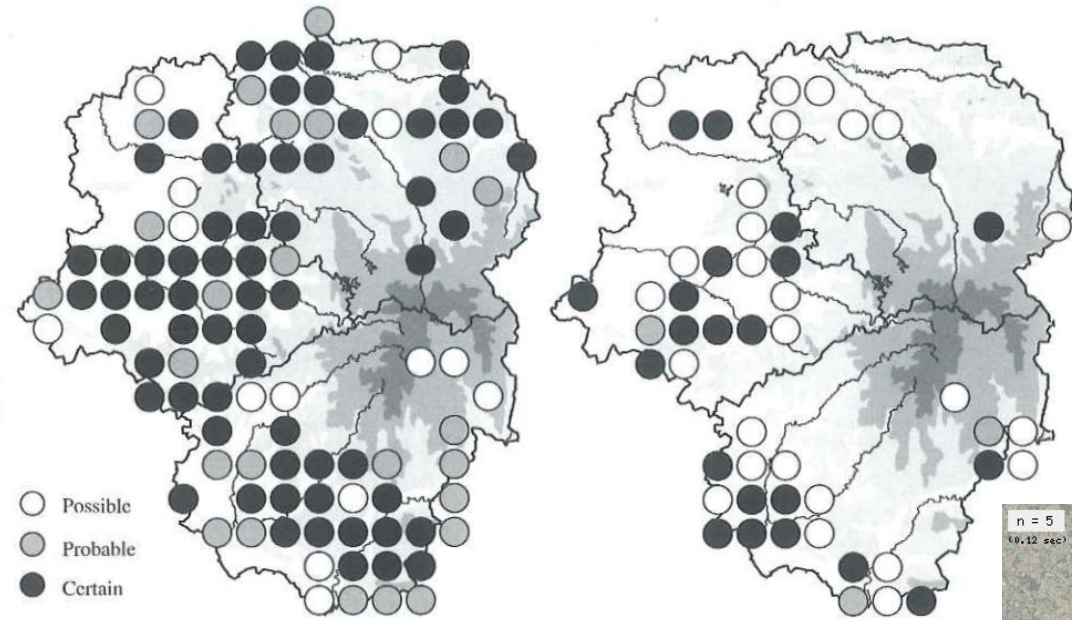


FIG. 17.- Points où la Pie-grièche grise a été observée en période de nidification. *Great Grey Shrikes observed during the breeding period.*



PÉRIODE 1961-1990

PÉRIODE 1991-2000



Moineau friquet

FIG. 19.- Mailles 10x10 km où le Moineau friquet *Passer montanus* était connu.
10 km grid with breeding Tree Sparrows.

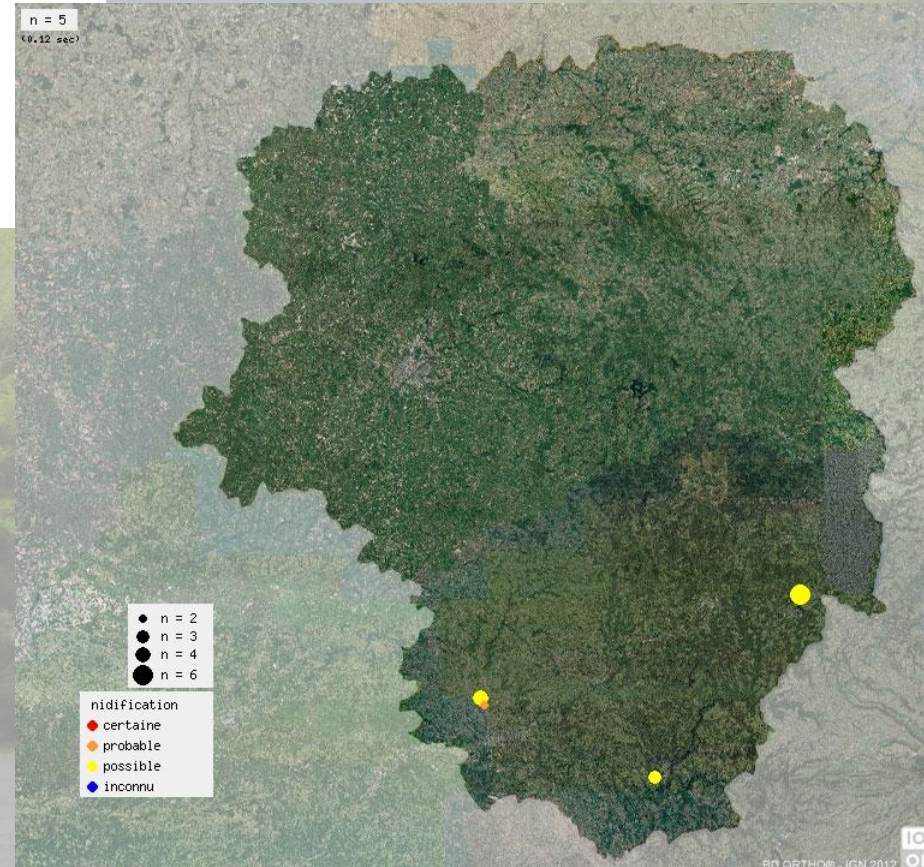
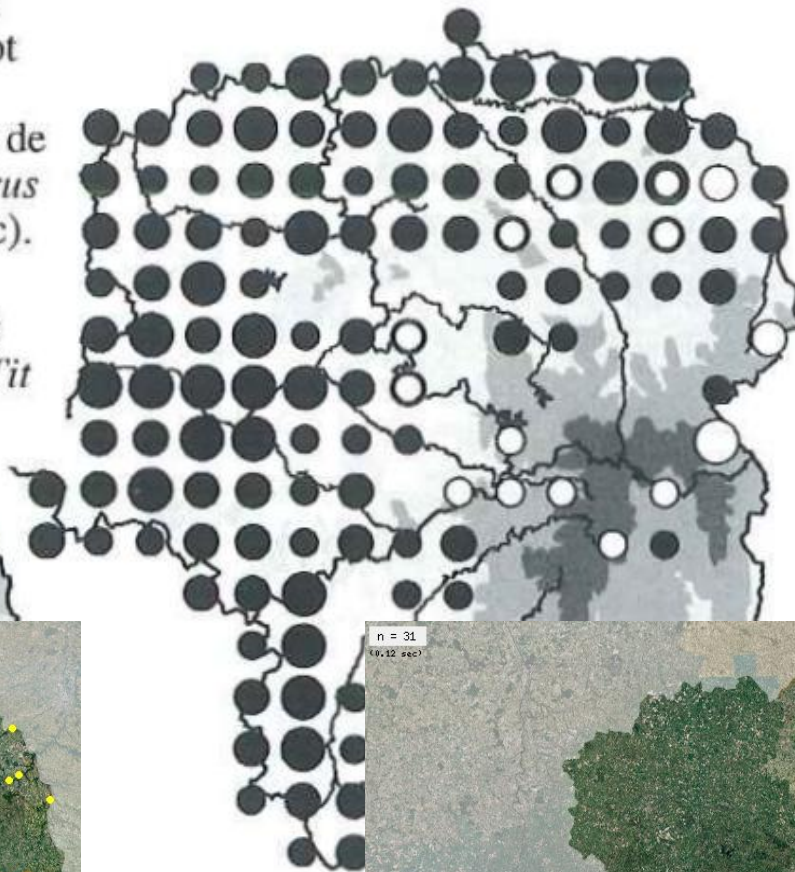


FIG. 21.— Répartition des nicheurs de Lorient d'Europe *Oriolus oriolus* (rond noir) et de Mésange boréale *Parus montanus* (rond blanc).

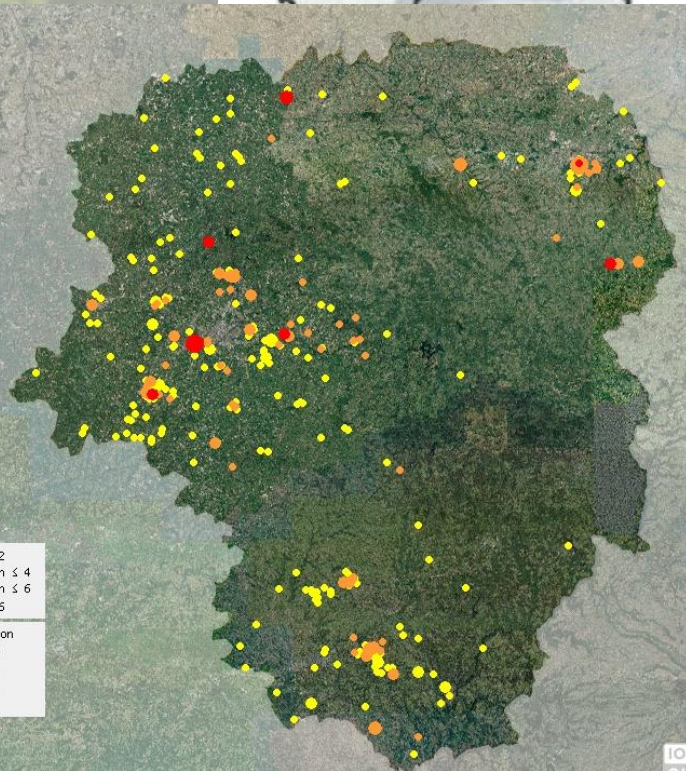
Distributions of the Golden Oriole (black dot) and the Willow Tit (white dot).



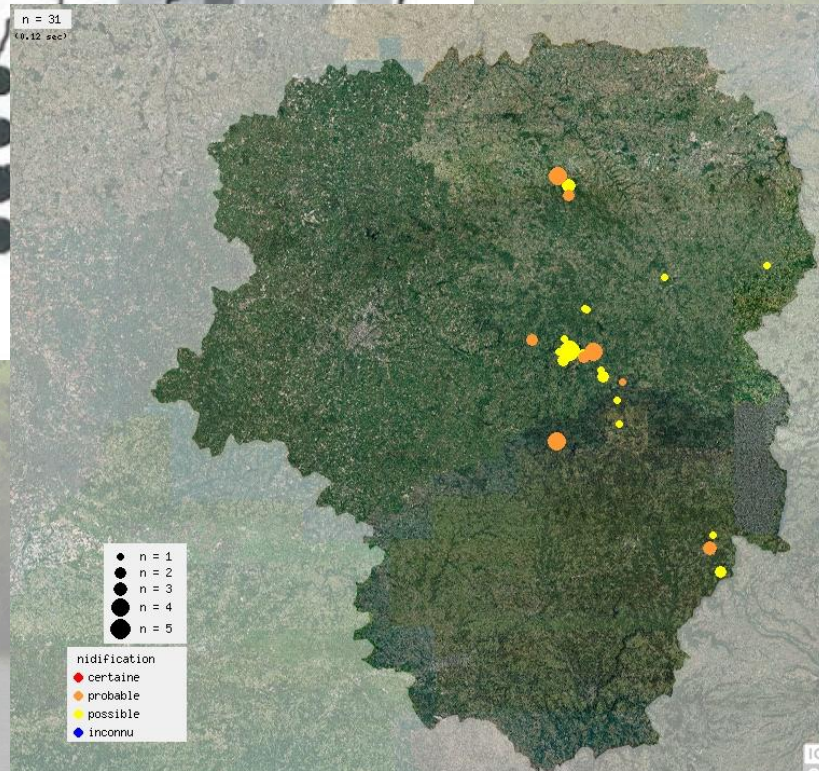
Mésange boréale

Lorient d'Europe

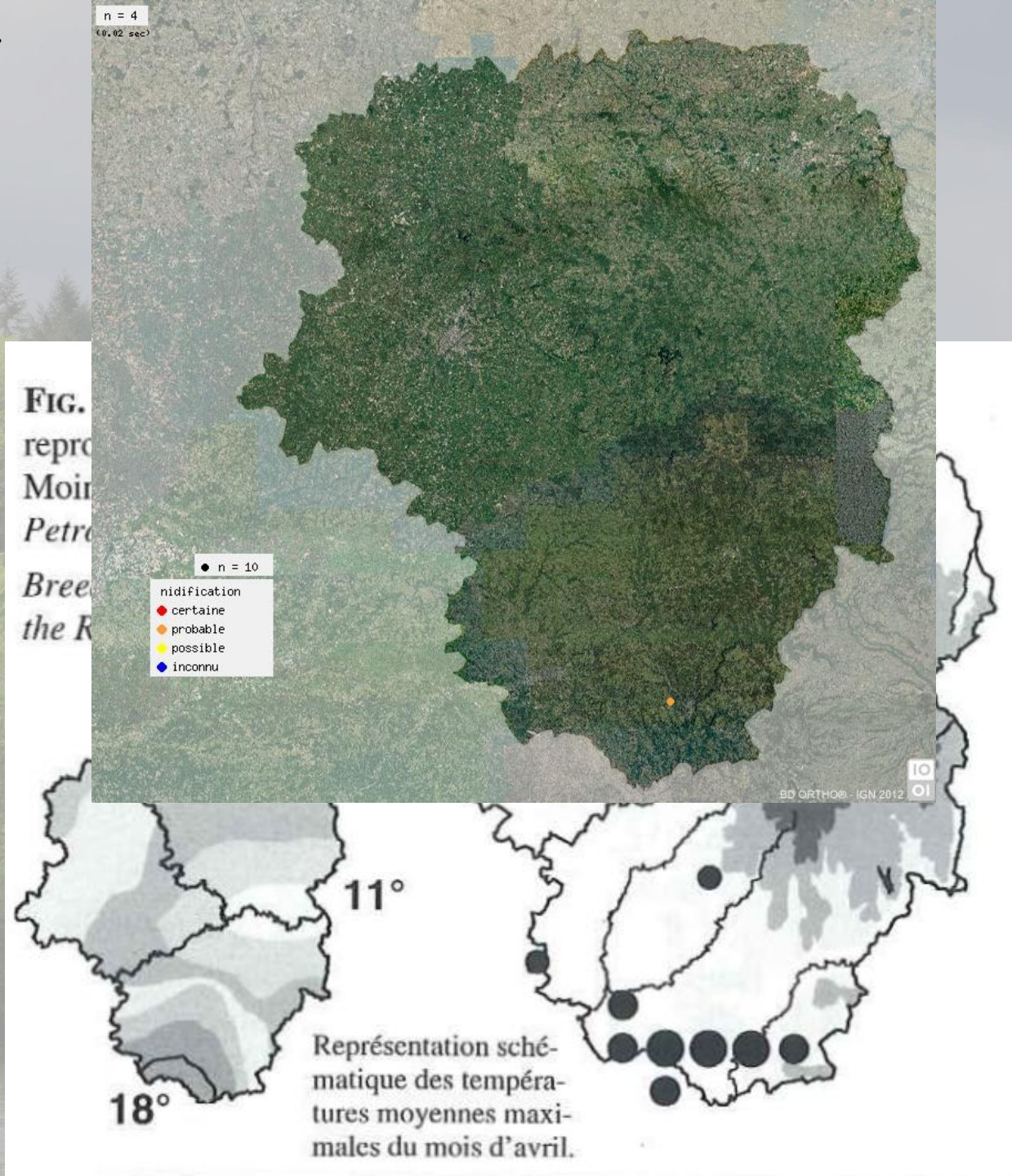
n = 387
0.10 sec



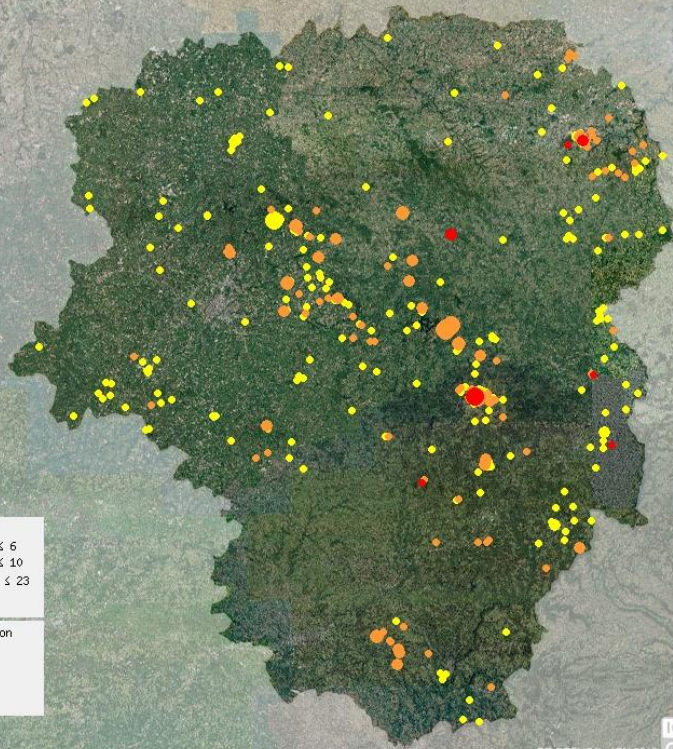
n = 31
0.12 sec



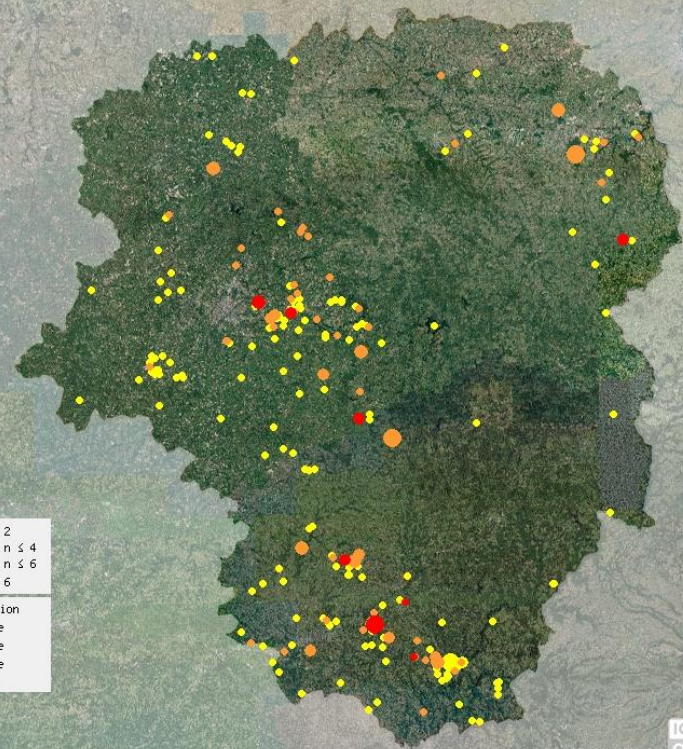
Moineau soulcie



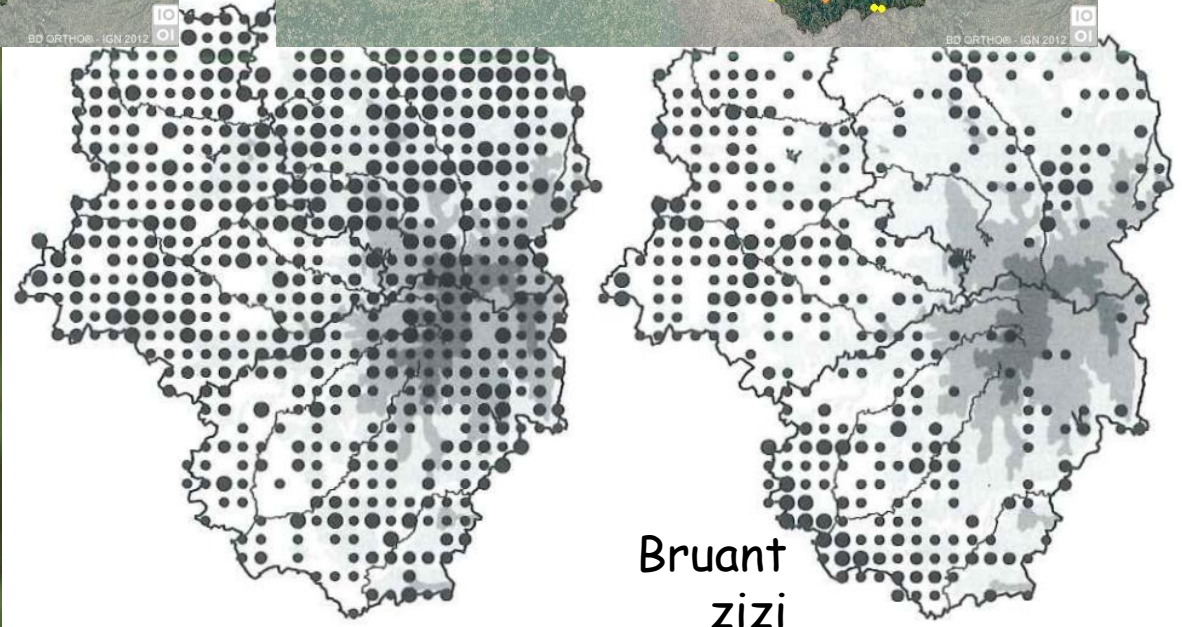
n = 404
(9.25 sec)



n = 288
(9.20 sec)



Bruant jaune



Bruant zizi

FIG. 23.— Aire de reproduction. Breeding areas of the Yellowhammer (left) and Cirl Bunting (right).

Bruant fou

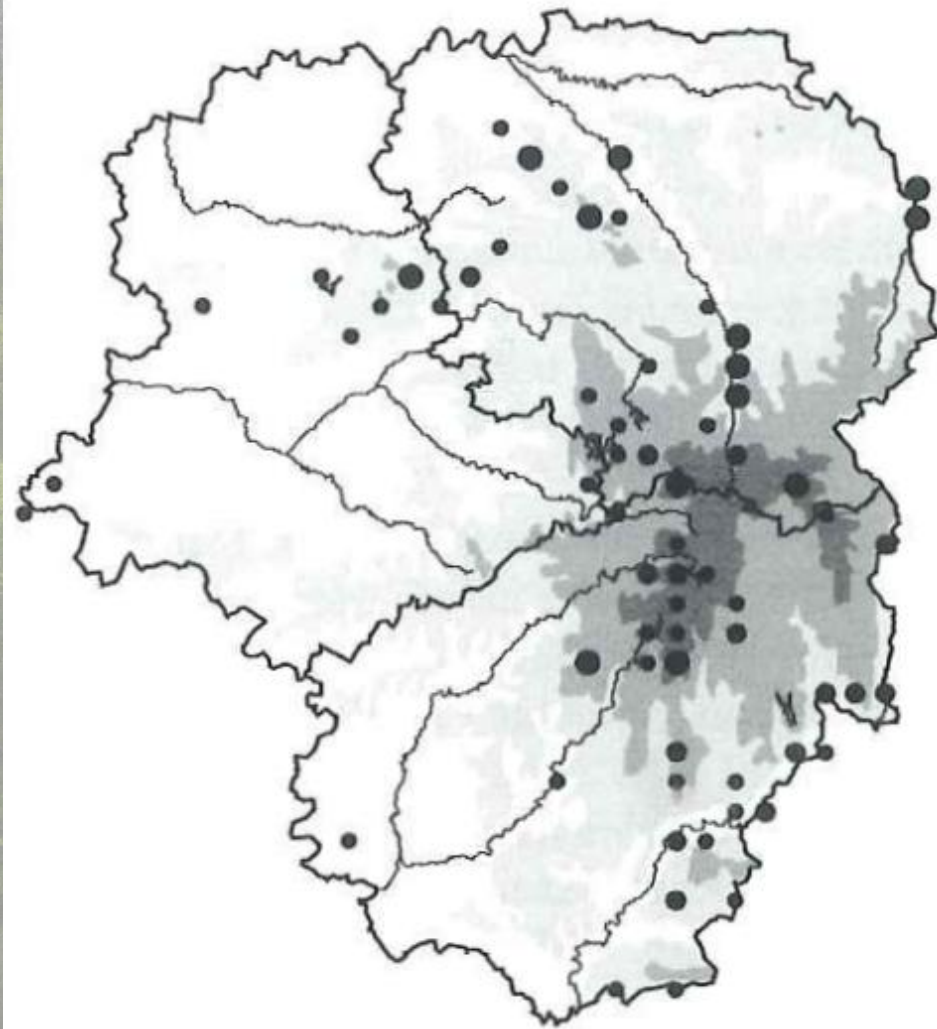
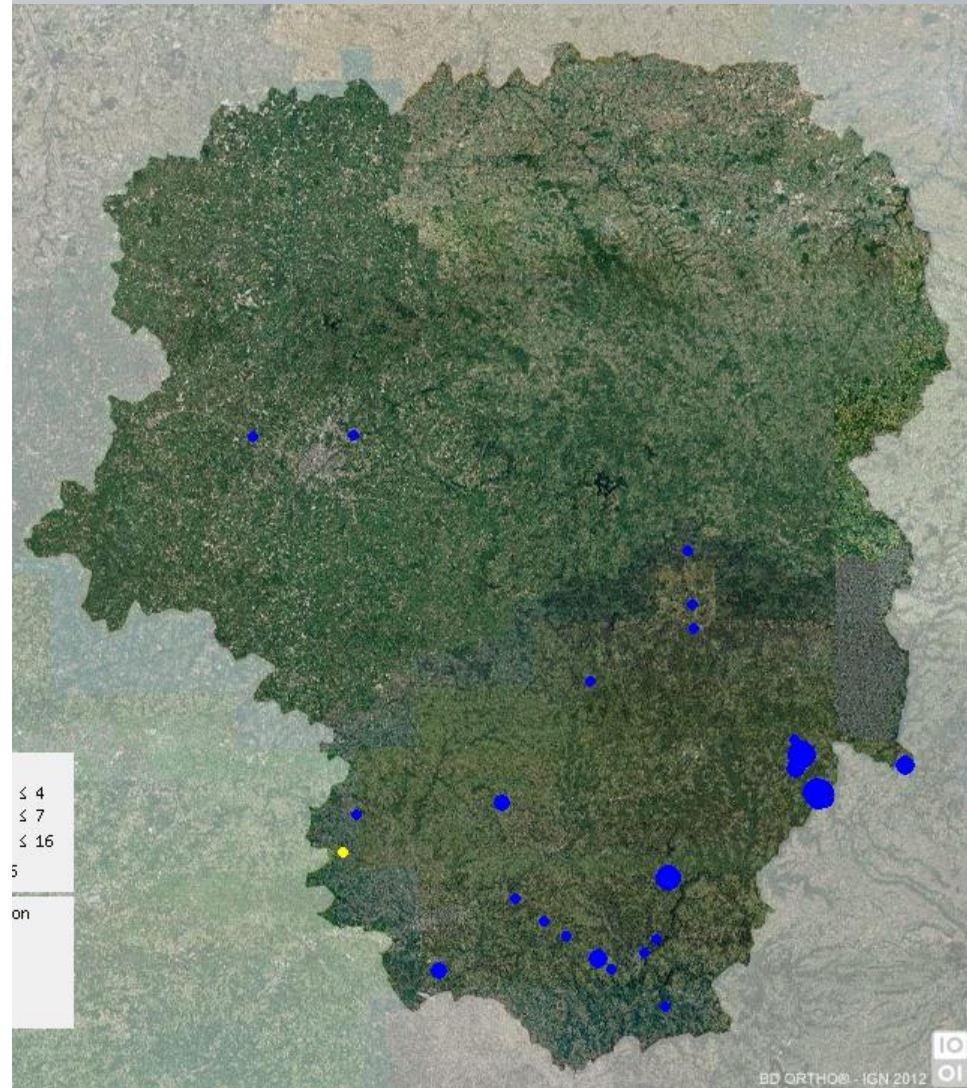


FIG. 24.— Synthèse des observations du Bruant fou *Emberiza cia* (maille 5 x 5 km).
Record data of the Rock Bunting (5 km grid).

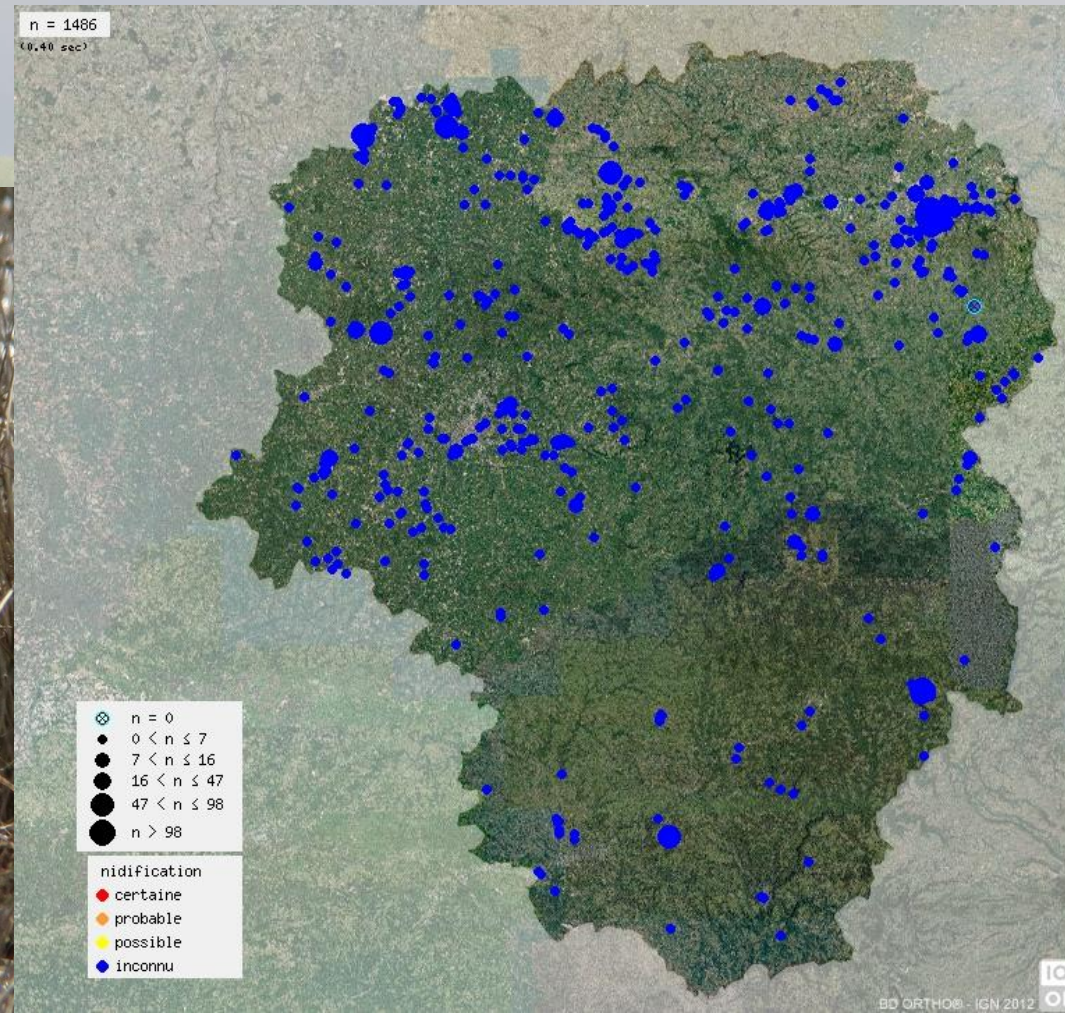


LE QUIZZ

1983 : 1^{ère} mention limousine de l'espèce. Soumise à homologation nationale !

1 individu le 21 octobre 1983 au Grand-Bourg (Creuse), étang de la Toueille (Thérèse NORE).

33 ans plus tard :



Consultation par lieux

« C'est arrivé près de chez vous »



Zone d'étude



Synthèse des données du 1^{er} janvier 2016 au 20 mars 2017

<i>Espèce</i>	<i>Nb de citations</i>
Tadorne casarca	1
Canard souchet	3
Canard colvert	120
Sarcelle d'hiver	1
Grèbe castagneux	21
Pigeon biset domestique	27
Pigeon ramier	90
Tourterelle des bois	2
Tourterelle turque	2
Martinet noir	8
Râle d'eau	5
Gallinule poule-d'eau	98
Marouette ponctuée	26
Grue cendrée	3
Héron cendré	9
Grande Aigrette	3
Aigrette garzette	1
Grand Cormoran	41
Bécassine des marais	29
Chevalier guignette	2
Mouette rieuse	13
Goéland leucopnée	1

Espèces très rares
Espèces rares



Synthèse des données du 1^{er} janvier 2016 au 20 mars 2017



<i>Espèce</i>	<i>Nb de citations</i>
Chevêche d'Athéna	1
Balbuzard pêcheur	2
Épervier d'Europe	11
Autour des palombes	2
Milan noir	12
Buse variable	28
Martin-pêcheur d'Europe	55
Torcol fourmilier	1
Pic vert	53
Pic épeichette	3
Pic épeiche	16
Faucon pèlerin	3
Geai des chênes	39
Pie bavarde	100
Choucas des tours	82
Corbeau freux	1
Corneille noire	72
Mésange charbonnière	54
Mésange bleue	59
Rémiz penduline	12
Hirondelle rustique	14
Hirondelle de fenêtre	5

Synthèse des données du 1^{er} janvier 2016 au 20 mars 2017

<i>Espèce</i>	<i>Nb de citations</i>
Mésange à longue queue	40
Alouette des champs	1
Locustelle tachetée	2
Phragmite des joncs	16
Rousserolle effarvatte	60
Hypolaïs polyglotte	11
Pouillot fitis	9
Pouillot véloce	82
Pouillot de Sibérie	3
Fauvette à tête noire	62
Fauvette grisette	18
Fauvette pitchou	1
Roitelet à triple bandeau	20
Troglodyte mignon	84
Sittelle torchepot	1
Grimpereau des jardins	16
Étourneau sansonnet	44
Merle noir	90
Grive mauvis	1
Grive musicienne	12



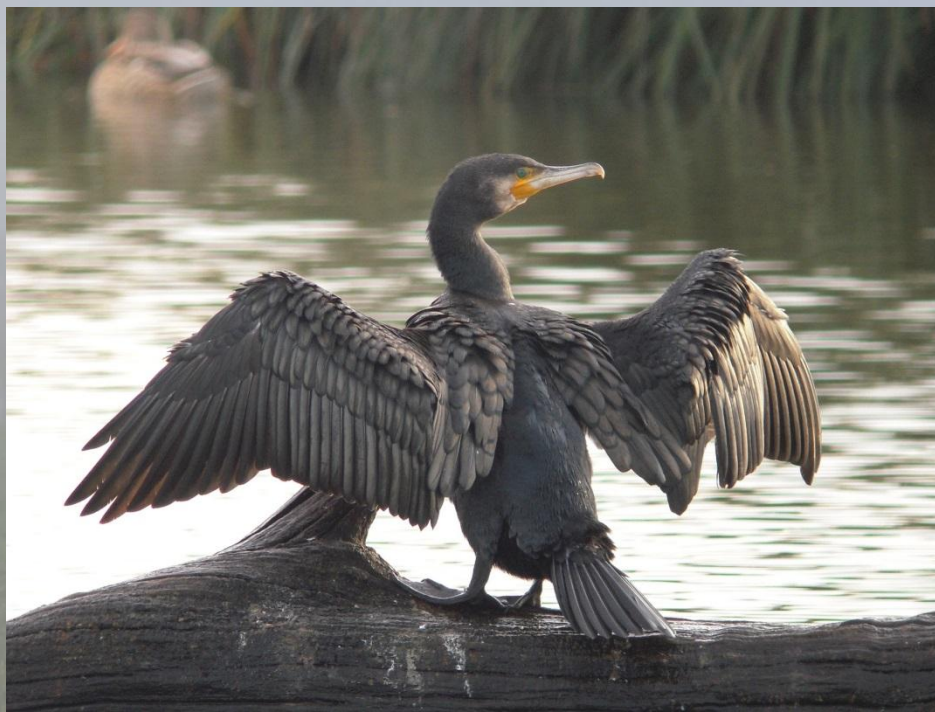
Synthèse des données du 1^{er} janvier 2016 au 20 mars 2017



<i>Espèce</i>	<i>Nb de citations</i>
Rougegorge familier	92
Rossignol philomèle	30
Gorgebleue à miroir	37
Rougequeue noir	5
Rougequeue à front blanc	9
Gobemouche gris	1
Gobemouche noir	9
Cinque plongeur	1
Moineau domestique	4
Accenteur mouchet	47
Bergeronnette grise	25
Bergeronnette des ruisseaux	53
Pipit des arbres	1
Pipit farlouse	1
Pinson des arbres	58
Serin cini	4
Verdier d'Europe	24
Tarin des aulnes	6
Chardonneret élégant	76
Linotte mélodieuse	3
Bruant des roseaux	6
Total : 84 espèces	

Liste des observateurs du « petit marais »:

BARRY Philippe, BIARNEIX Etienne, BIGAUD Thomas, BOISSOU Cédric, BROUSSEAU Olivier, COUTURIER Jean-Baptiste, DESAGE Fabrice, DESTERNES Amandine, DUFFEZ Grégoire, FERRAGUT Marie, FRESSINAUD MAS DE FEIX Erwan, GENDRE Nicolas, GUILLON Tom, HUBERT Philippe, VARRIERAS Justin, LABIDOIRE Guy, LAFOREST Nathalie, LAGARDE Nicolas, LE ROY Ellen, LEROY Michael, MERCIER Christophe, MORANGE Elise, PAZIAULT Jean-François, PELLEGRINI Benjamin, PENE Romain, REGLADE Michel-Antoine, ROCHE Antoine, RUCHON Marius, TULOUP Yves, VAN ROOIJ Fulbert, VIRONDEAU Anthony.



Merci à tous les contributeurs,
et... Tous à vos jumelles !

