

Les collisions routières sous haute surveillance !

Les LPO de Rhône-Alpes se sont engagées dans un travail avec le [CEREMA](#), la Fédération Régionale des Chasseurs et la FRAPNA sur la mortalité de la faune sur la route. Ce travail est soutenu par la DREAL et la Région Auvergne-Rhône-Alpes dans le cadre de la mise en œuvre du [SRCE](#).

Différentes actions sont prévues dont notamment :

- Une analyse fine des données,
- L'amélioration du module mortalité,
- Le développement d'un module spécifique pour l'application smartphone.

L'analyse des données est basée essentiellement sur vos observations saisies dans Visionature. Ainsi, afin d'améliorer la qualité de telles analyses, nous vous invitons à noter précisément toutes vos observations d'animaux morts, en cochant la case « l'animal est mort » puis en renseignant la cause.

En 2015, après trois années de collectes, un premier travail d'analyse avait été réalisé par Irène Carravieri, stagiaire LPO Rhône-Alpes.

La carte ci-dessous (Figure 1) illustre la densité des données de mortalité routière à l'échelle du département. Ce qui figure sur cette carte est étroitement liée à la répartition des observateurs en Isère. Les lieux sans informations, ne sont pas nécessairement des lieux dépourvus de faune. Seule un accroissement du nombre d'observation et une augmentation de la pression d'observation permettra de tendre vers une exhaustivité des connaissances.

Les mammifères représentent plus de la moitié des cadavres recensés (Figure 2) : hérisson d'Europe, blaireau et renard roux étant les espèces les plus souvent observées.

Le crapaud commun/épineux est, chez les amphibiens, l'espèce la plus fréquemment observée, devant la salamandre. C'est à la fin de l'hiver et au printemps que ces écrasements sont le plus souvent constatés, au moment des migrations.

Chez les oiseaux, le merle noir est le plus souvent observé mort sur la route. La buse variable et la chouette hulotte lui succèdent.

La couleuvre verte et jaune est l'espèce de reptile la plus souvent observée morte, l'orvet et le lézard vert payent aussi un lourd tribut à la circulation routière.

Ces connaissances méritent encore d'être affinées, et tout cela est possible grâce à vous !

Continuez de nous communiquer vos données, vous participez ainsi activement à la protection de la faune du département !

Pour toute précision n'hésitez pas à contacter Anaëlle Atamaniuk, salariée LPO Isère (etudes.bdd.isere@lpo.fr).

MERCI !

Densité des points de conflit observés (Isère) Collision avec un moyen de transport

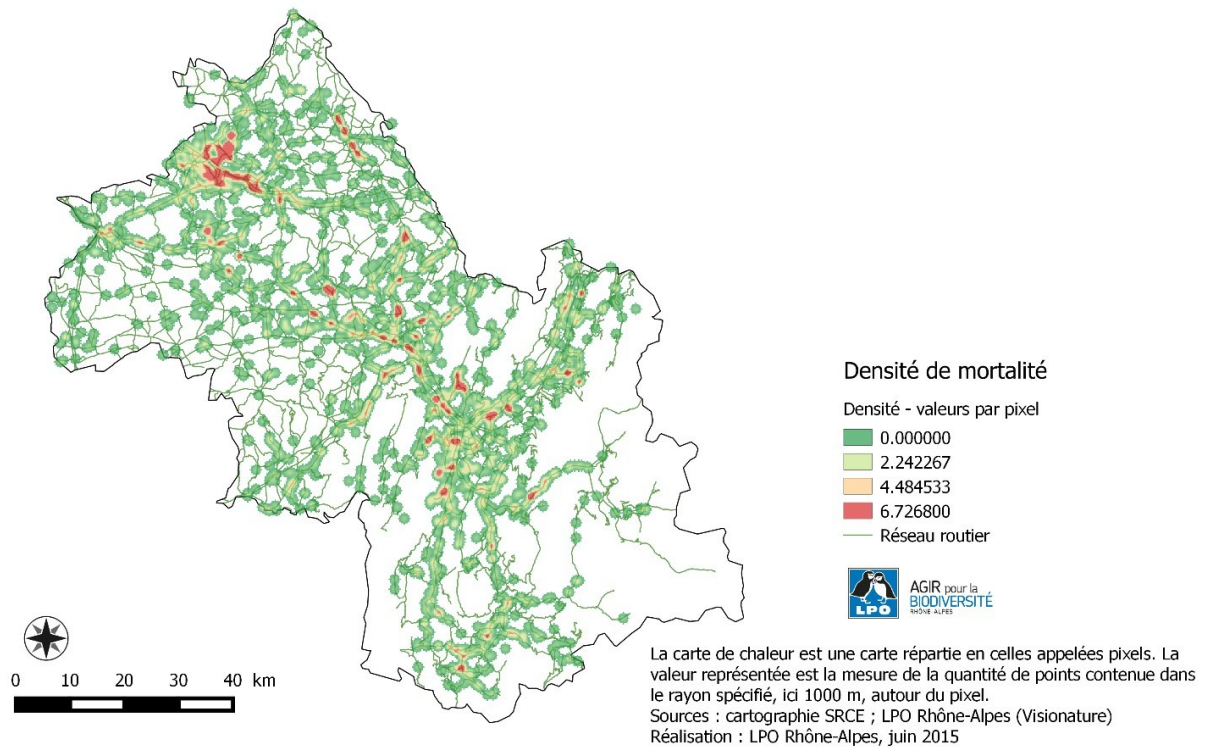


Figure 1

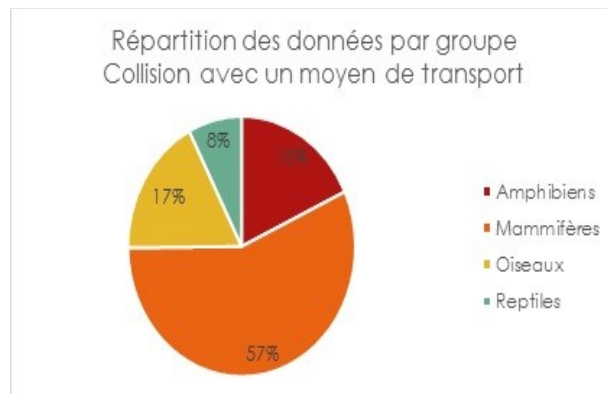


Figure 2