

# Atlas des oiseaux en hiver





# Objectifs

Les objectifs de ce nouvel atlas des oiseaux en hiver sont les suivants :

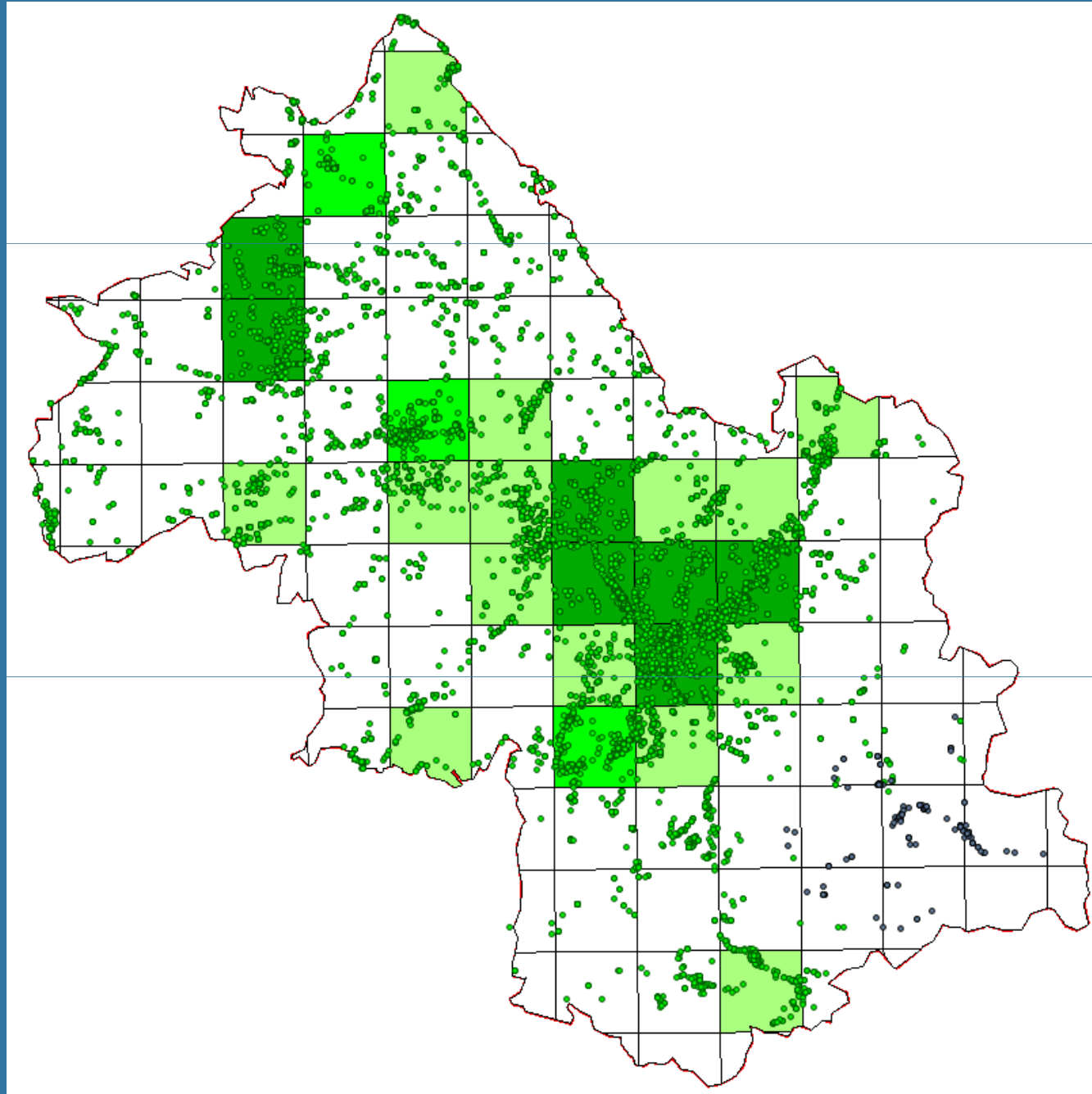
- fournir des cartes détaillées de la répartition actuelle des espèces
- recueillir par une méthode d'échantillonnage standardisée des données permettant d'établir des cartes de l'abondance des espèces par maille
- identifier la répartition et évaluer les effectifs des principaux dortoirs de certaines espèces pour lesquelles le territoire national représente une zone d'hivernage importante
- évaluer l'état de conservation des espèces
- suivre à long terme les populations d'oiseaux en hiver (aire de distribution, densité...)



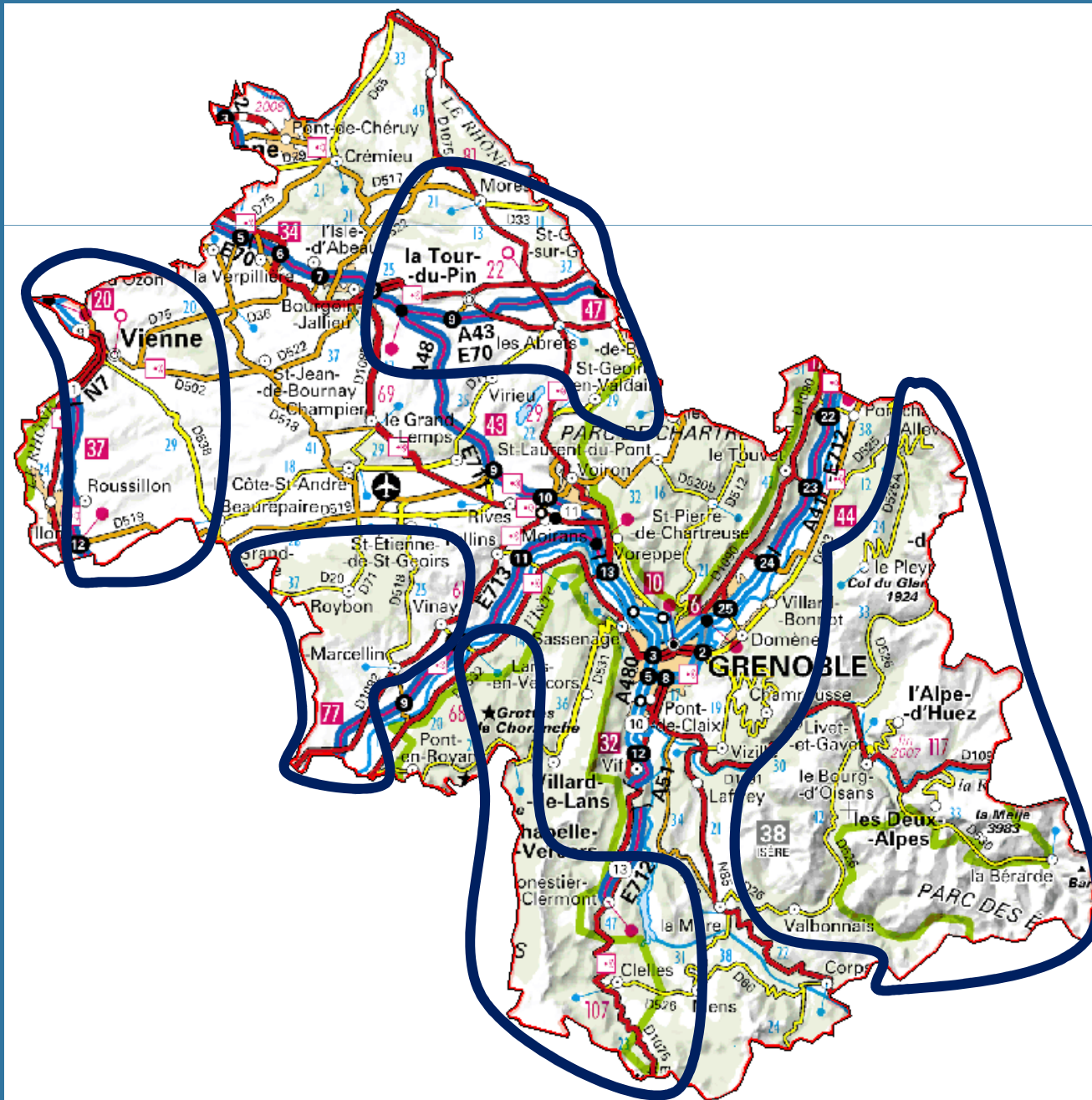
# Protocole

- Période d'inventaire entre le 1<sup>er</sup> décembre et le 31 janvier, jusqu'en janvier 2013
- Maillage de 10x10 km, voir la carte détaillée <http://atlas.isere.free.fr/Atlas38.html>
- Inventaire qualitatif :
  - Toutes les espèces contactées lors de la période d'inventaire (espèces vues ou entendues), y compris celles notées en vol ou trouvées mortes
- Inventaires quantitatifs, voir plus loin

# Observations actuelles



# Les zones à prospector en priorité

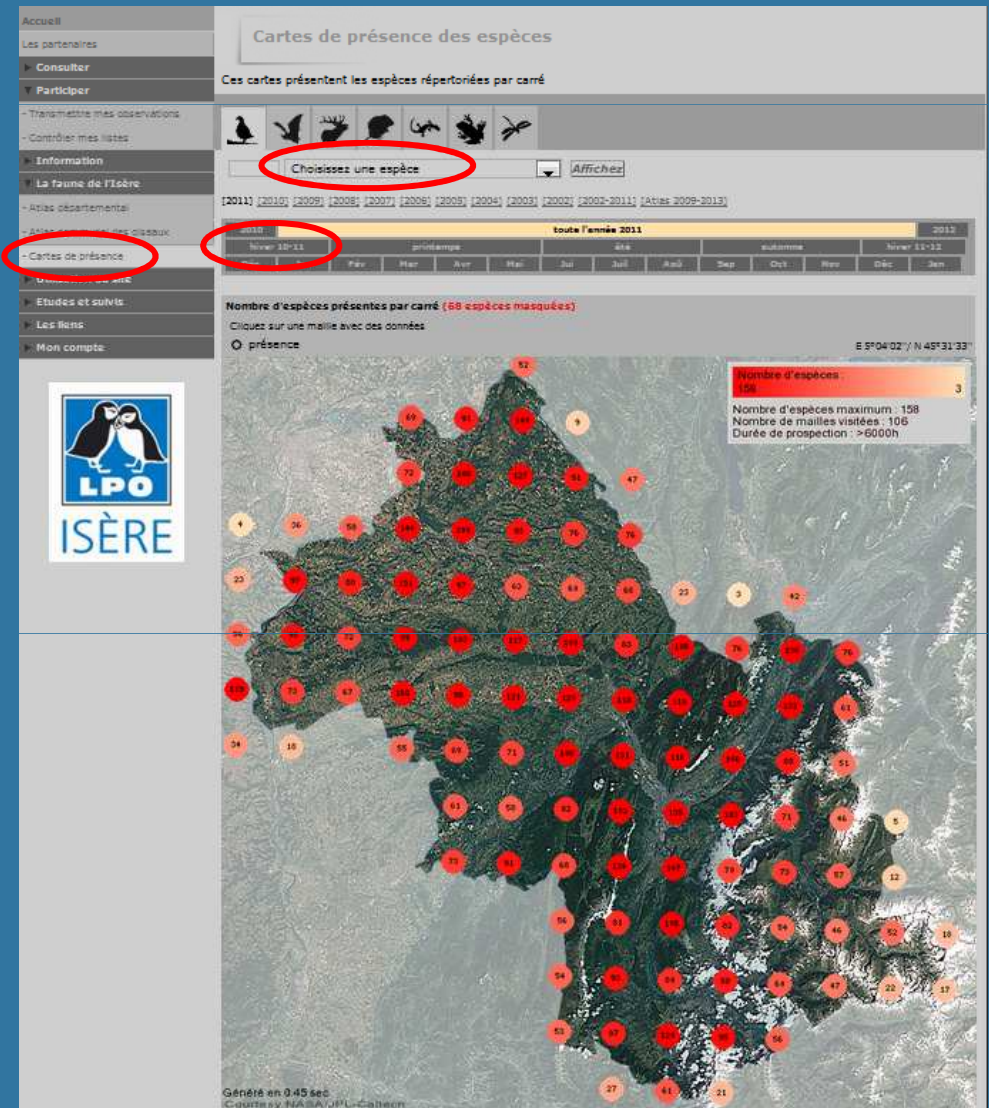




# Utilisez le site Faune Isère

[www.faune-isere.org](http://www.faune-isere.org)

- Rubrique « La faune de l'Isère » : « Cartes de présence »
- Choisissez Hiver ou un mois donné
- Détail par espèce
  - Carte de répartition
  - Phénologie : Quand la voir
  - Galerie de photos et de sons
- Et bien sur, transmettez vos observations



# Inventaires quantitatifs





# Comptages et Estimations

- 2 niveaux d'estimation des populations :
  - Semi-quantitative : estimation des populations 4 classes
  - Quantitative : comptage pour certaines espèces rares ou coloniales
- Estimations basées sur :
  - Les comptages existants (à renforcer si possible) : STOC, IPA...
  - Des estimations ponctuelles complémentaires

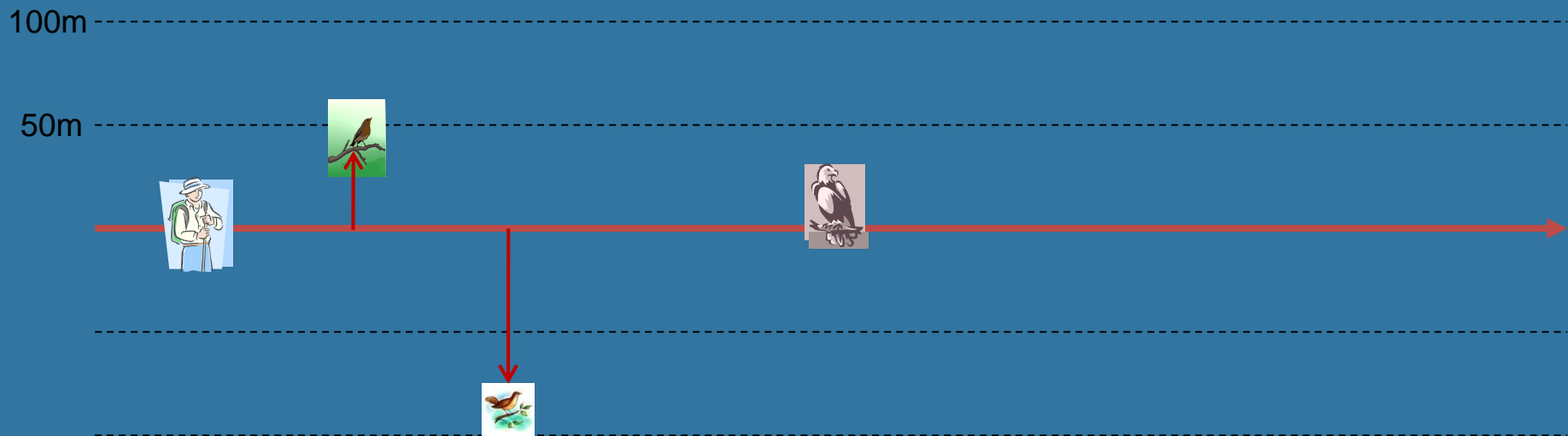


# Les techniques de comptage

- Points d'écoute
  - Observation pendant 5 à 20 mn en plusieurs points
  - Comptage par rayon de 25 et 100 m, par exemple
  - IPA, STOC : voir les protocoles existants
- Transects (voir plus loin)
  - Observation le long d'un parcours
  - Comptage par bandes de 50 et 100 m, par exemple
- Comptage des territoires
  - Adapté pour les espèces peu fréquentes et assez visibles (grands rapaces...)
- Comptage des colonies
  - Repérage des colonies
  - Comptage par colonie

# Transect

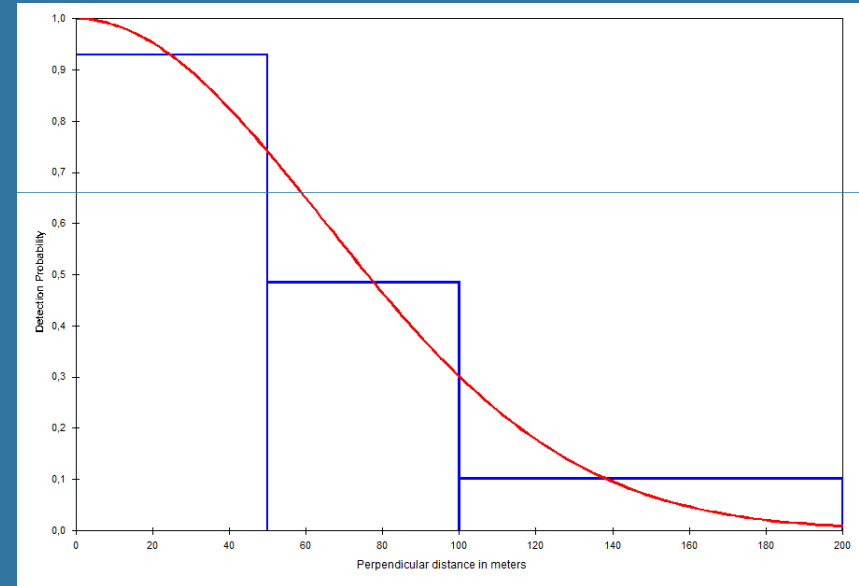
- Itinéraire de recensement à effectuer 2 fois durant la saison, situé dans le centre de la maille
- Noter la distance perpendiculaire (bande 0 à 50m, 50 à 100m, plus de 100m, en vol)



**Et ensuite, transmettre les fiches de relevé !**

# Calcul des densités

- Hypothèses :
  - Tous les oiseaux situés sur le parcours sont tous comptés
  - Les oiseaux ne bougent pas trop
  - Les distance (bandes) sont mesurés correctement
  - Les oiseaux ne sont comptés qu'une fois (déplacement)
  - Les oiseaux n'interagissent pas entre eux et avec l'observateur
  - L'échantillon est représentatif et non biaisé (météo, milieu, observateur...)



## Exemple:

- Transect de 5 km, 10 observations
- Densité : 12 / km<sup>2</sup> (entre 9,5 et 16)
- Nombre : 1200 / maille (entre 9500 et 16000)



# Estimation semi-quantitative

- Quelques ordres de grandeur

	Par maille	Par km <sup>2</sup>	Transect de 5 km	10 points STOC (1 carré)
I	1 à 9			
II	10 à 99			
III	100 à 999	plus de 1	plus de 1	
IV	> 1000	plus de 10	plus de 10	plus de 4



# Estimation semi-quantitative

- **Classe I : 1-9 couples**

La classe I concernera en général des espèces à grand territoire (rapaces), des espèces très peu abondantes (milieu favorable très réduit par exemple) ou rares dans la région concernée (espèces en limite d'aire par exemple)

- **Classe II : 10-99 couples**

La classe II concernera des espèces abondantes mais pas très largement abondantes du fait de leur écologie (occupation de territoires étendus) ou de la surface d'habitat disponible dans le carré inventorié, ne permettant pas l'accueil de fortes densités sur le carré

**Il vaut mieux disposer d'estimation peu précises  
pour chaque espèce et chaque maille  
que de quelques estimations précises**



# Evaluation quantitative des dortoirs

- Classes
  - entre 10 000 et 50 000 individus
  - entre 50 000 et 100 000 individus
  - entre 100 000 et 500 000 individus
  - supérieur à 500 000 individus
- Espèces concernées :
  - - Pigeon colombin *Columba oenas*
  - - Pigeon ramier *Columba palumbus*
  - - Etourneau sansonnet *Sturnus vulgaris*
  - - Pinson du Nord *Fringilla montifringilla*
- A priori rarement applicable en Isère