

Module « Cartes de présence » Mode d'emploi

Ce module permet d'accéder aux cartes de répartition maillée (L93 10x10km) de tous les groupes faunistiques.

Comme le module Atlas des oiseaux nicheurs (http://www.faune-drome.org/index.php?m_id=505), il se présente sous forme d'une fenêtre cartographique surmontée de différents boutons qui permettent d'accéder à des requêtes temporelles prédéfinies.

Le détail de ces fonctionnalités est présentée ci-dessous.

1. Définir une requête

Etape 1 : Choix du groupe faunistique

Très simplement, il s'agit de cliquer sur l'icône correspondant au groupe de l'espèce que vous souhaitez observer.



Etape 2 : Choix de l'espèce

Au moyen de la saisie automatique ou du menu déroulant, il vous suffit de sélectionner l'espèce. Selon le paramétrage de la base (*Mon compte* → *Données personnelles*), les espèces apparaissent dans la langue que vous avez choisie.

Etape 3 : Choix de l'année

Vous pouvez choisir l'année qui vous intéresse, ou la décennie échu. Cet intervalle est flottant, à savoir qu'il s'incrémente automatiquement au 1/01 (2002-2011 >> 2003-2012...).

Etape 4 : Choix de l'intervalle

Vous pouvez voir 3 lignes dans le tableau. La première indique, dans la cellule centrale l'année sélectionnée, les cellules qui l'encadrent affichent l'année précédente et l'année à venir. La seconde ligne, vous permet de sélectionner une saison. La troisième, vous donne accès à des cartes mensuelles.

2010	toute l'année 2011											2012	
hiver 10-11		printemps				été			automne			hiver 11-12	
Déc	Jan	Fév	Mar	Avr	Mai	Jui	Juil	Aoû	Sep	Oct	Nov	Déc	Jan

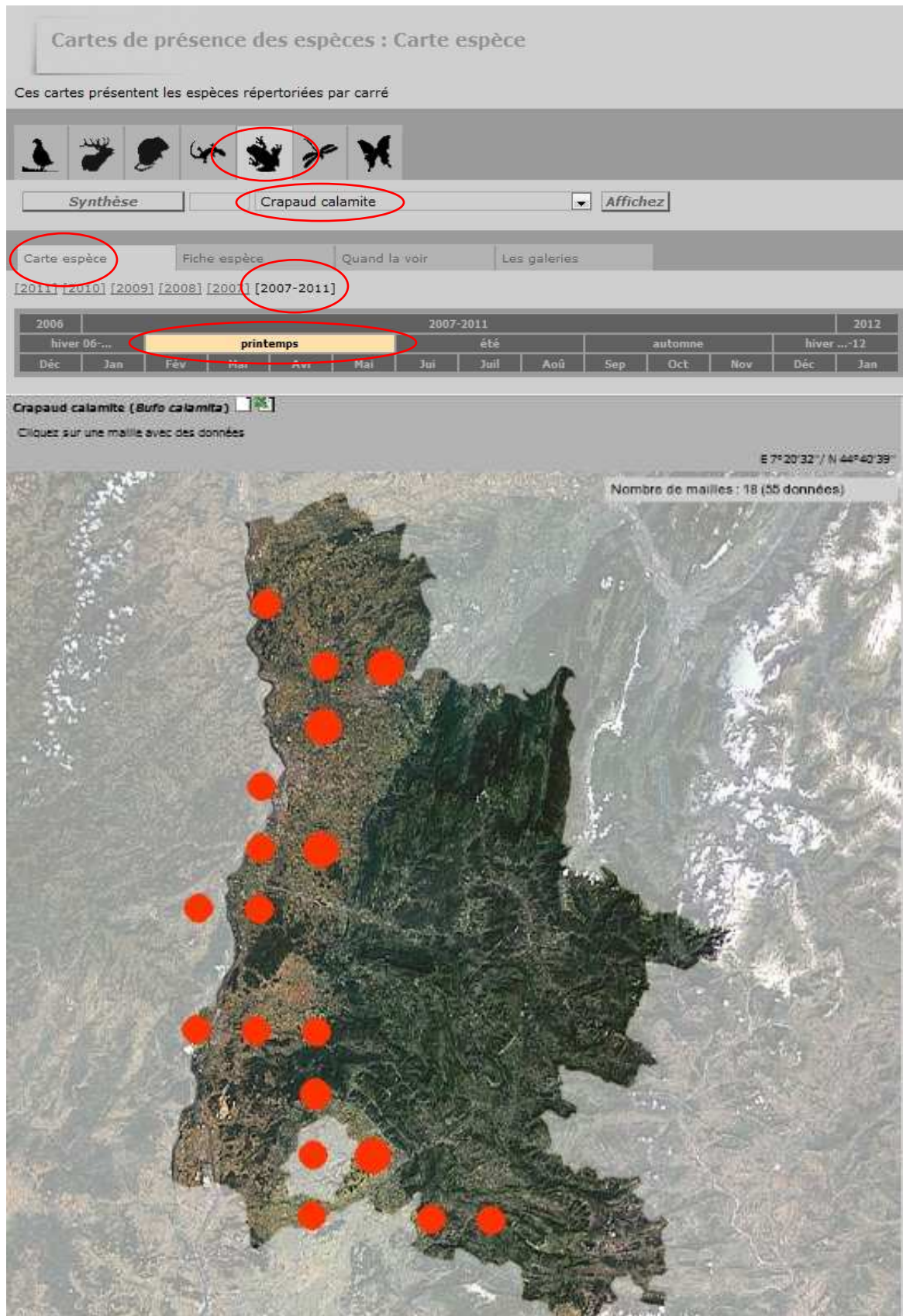
La cellule sélectionnée s'affiche en jaune.

En cliquant sur , la carte est calculée et affichée à l'écran.

2. Exemple d'une requête et de la carte qui en résulte

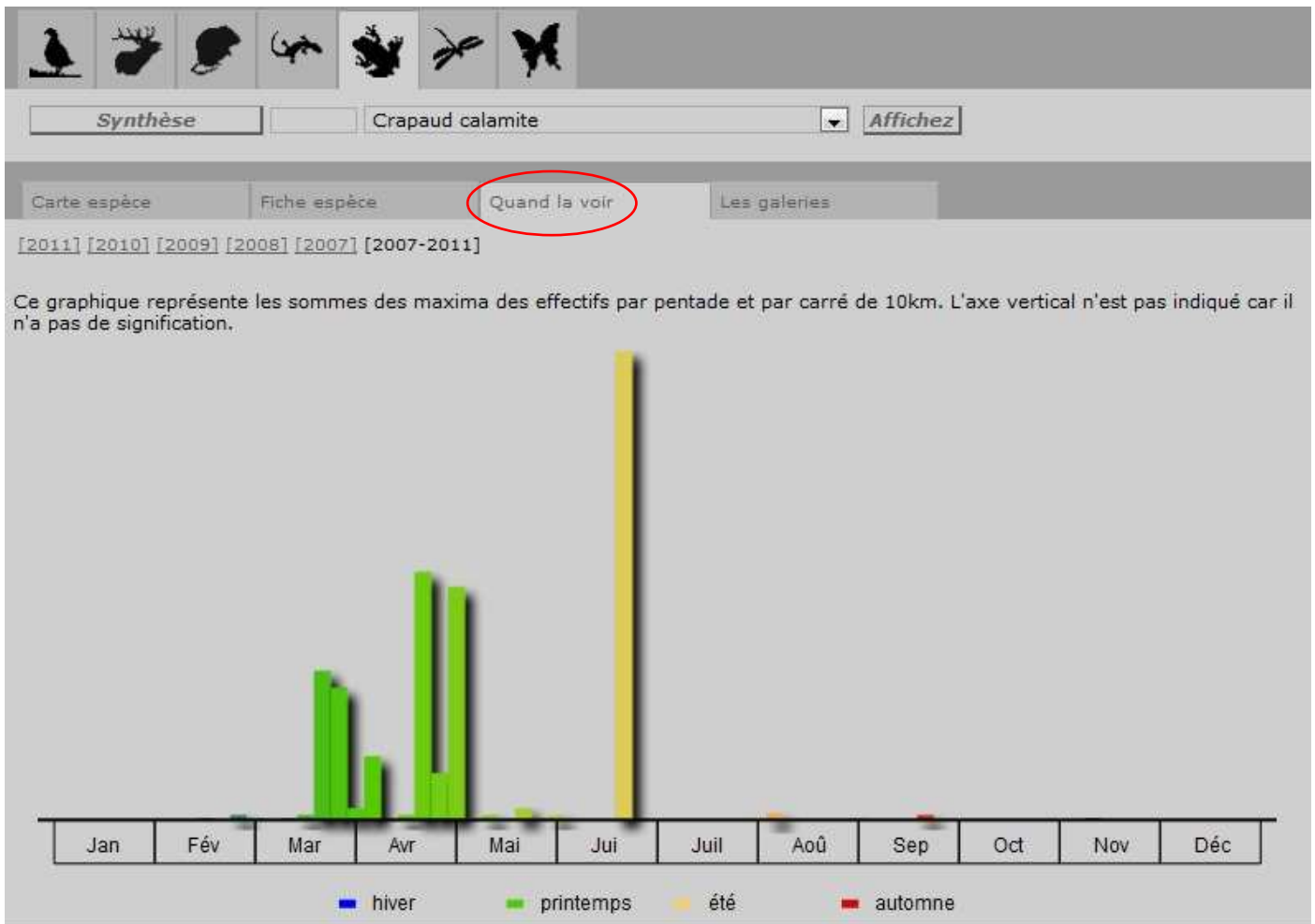
Paramètres de la requête :

- L'exemple retenu est pris parmi les amphibiens
- L'espèce est le Crapaud calamite (*Bufo calamita*)
- Période de la requête : les 5 dernières années (2007-2011)
- Intervalle : le printemps (cela signifie que toutes les données du printemps d'une année sont prises en compte)



Visualisation des graphes :

Pour visualiser les graphes, il suffit de cliquer sur l'onglet « Quand la voir ». Désormais ces graphes sont calculés avec les maximaux pentadaires. Cette méthode permet de lisser les variations de la pression d'observation, ce qui les rend beaucoup plus robustes, donc plus conforme à la réalité de la phénologie des espèces.



Exemple du Crapaud calamite, ce graphe correspond à la requête de la carte ci-dessus.


Remarque : Les onglets « Fiche espèce » et « Les galeries » renvoient respectivement aux fiches rédigées pour l'atlas, et aux photos de l'espèce ajoutées par les différents observateurs.

3. L'atlas des oiseaux en hiver

Grâce à ce module, il est possible d'avoir accès aux cartes annuelles des oiseaux en hiver. Il suffit pour cela de procéder, pour les oiseaux, comme précédemment décrit et de sélectionner pour l'intervalle, « hiver 20XX-20YY ». L'exemple pris ici est celui du Pinson du Nord au cours de l'hiver 2010-2011.

Cartes de présence des espèces : Carte espèce


Ces cartes présentent les espèces répertoriées par carré



Carte espèce | Fiche espèce | Quand la voir | Les galeries

[2011] [2010] [2009] [2008] [2007] [2007-2011] [Atlas 2009-2013]

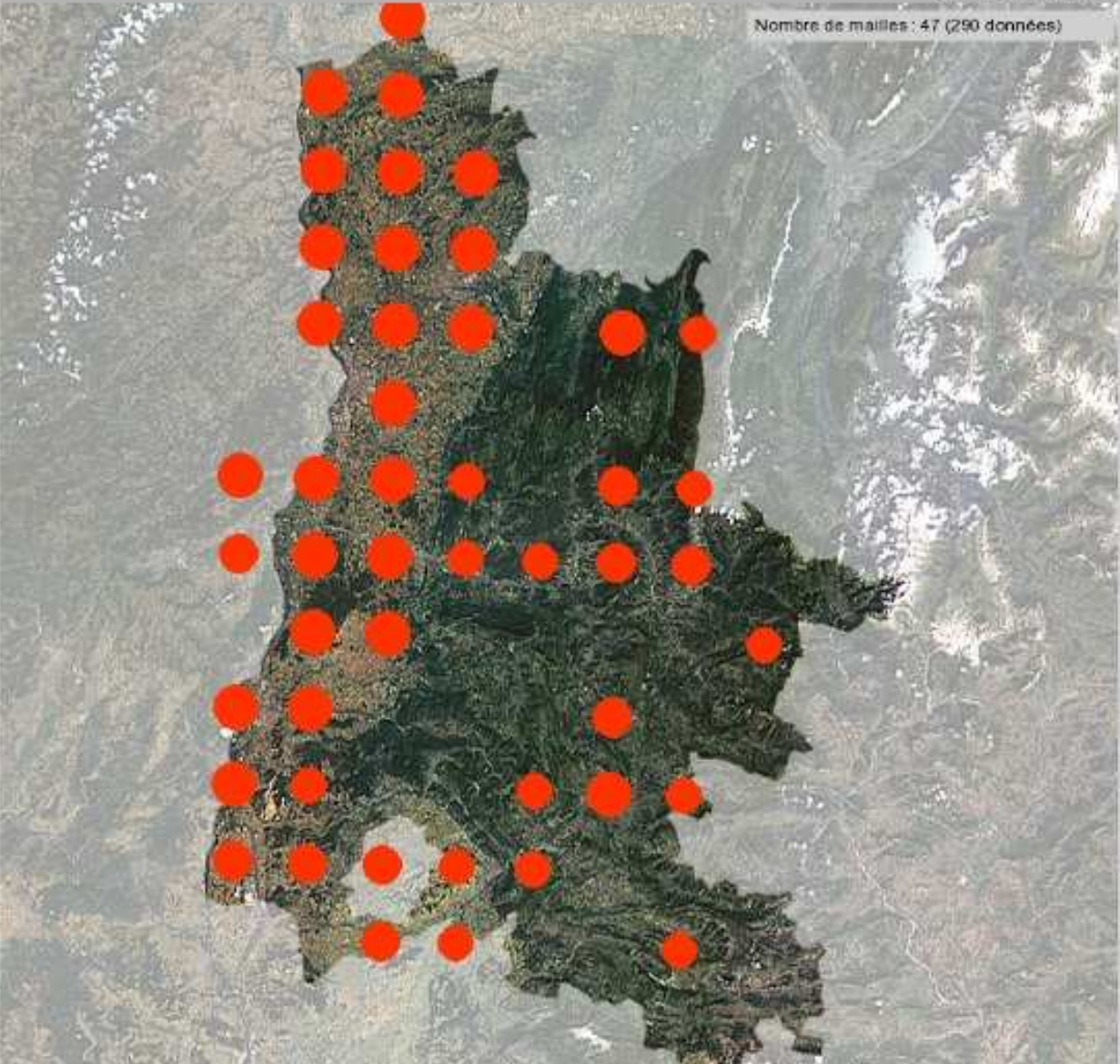
2010	toute l'année 2011												2012
hiver 10-11	printemps				été			automne			hiver 11-12		
Déc	Jan	Fév	Mar	Avr	Mai	Jui	Juil	Aoû	Sep	Oct	Nov	Déc	Jan

Pinson du Nord (*Fringilla montifringilla*) 

Cliquez sur une maille avec des données

E 7°20'23" / N 44°30'05"

Nombre de mailles : 47 (290 données)



4. Consultation à la maille

En cliquant sur une maille, vous aurez accès aux informations suivantes :

- Le numéro de la maille, et la possibilité de la télécharger dans GoogleEarth
- Le nombre de données (mini, maxi) puis la moyenne et l'écart type. Comme pour les graphes, la taille des points n'est plus le cumul du nombre de données, mais la somme des maxima pentadaires, ce qui fournit une indication bien plus proche de ce que peut être l'importance de l'occurrence des espèces par maille.
- Liste des communes
- Liste des observateurs

