



La base de données naturalistes départementale incontournable

Faune-Drôme, depuis 2010

Faune-Drôme est une **base de données naturalistes en ligne** où chacun, débutant ou confirmé, particulier ou professionnel, peut gratuitement et librement partager ses observations en temps réel, et ainsi apporter sa pierre à l'édifice de la **connaissance** et donc de la **protection de la biodiversité**.

Sur Faune-Drôme, vous pouvez saisir vos contributions, dans le respect de la charte de déontologie associée : Oiseaux, Mammifères, Reptiles, Amphibiens, Odonates, Papillons de jour.



Un outil incontournable ?

Faune-Drôme fait partie du **réseau national Visionature**, couvrant plus de 80% du territoire français, et 100% du territoire rhônalpin.

Toutes les données engrangées permettent de rendre compte de la répartition et de l'état des populations faunistiques à travers un **portail de restitutions** variées : dernières observations, espèces rares, statistiques, cartes de répartition, atlas de répartition (nidification, hivernage, migration...), atlas communal, et de nombreuses autres publications...

De l'utilité des modules spécifiques

Différents **modules spécifiques** sont développés en continu, favorisant le relai des programmes de suivis nationaux : observatoire rapaces diurnes, STOC-EPS, SHOC, enquête rapaces nocturnes, module mortalité, observatoire Oiseaux des jardins.

Des partenaires ?

Faune-Drôme fait l'objet de nombreuses **consultations** par divers **partenaires** ; associations, collectivités, institutions, bureaux d'études, privés... à travers :

- la consultation libre du portail de restitution.
- la réalisation de synthèses naturalistes répondant à des problématiques précises.
- des conventions de partage de données pour la contribution à la réalisation d'atlas et de publications, ainsi que la participation aux portails de restitution régionale et nationale.
- le relai d'enquêtes et de programmes participatifs nationaux et régionaux.

L'appli Naturalist'



Faune-Drôme se développe : l'application de saisie **Naturalist'**, disponible sur smartphone et tablettes, est désormais accessible et pleinement fonctionnelle. Cette application mobile vous permet de saisir vos observations, de faune et de flore, où que vous soyez en France et même dans d'autres pays partenaires (Suisse, Italie, Catalogne, Luxembourg, Allemagne, Autriche, Pologne).

Naturalist' est un prolongement de Faune-Drôme. Elle vous permet par exemple de saisir hors connexion en ayant téléchargé les fonds de carte du secteur que vous prospectez.

Elle vous permet aussi de visualiser les observations autour de vous, en temps réel, notamment les espèces rares.

Environ 18% des données sont à ce jour saisies et visualisées via les tablettes et smartphones.





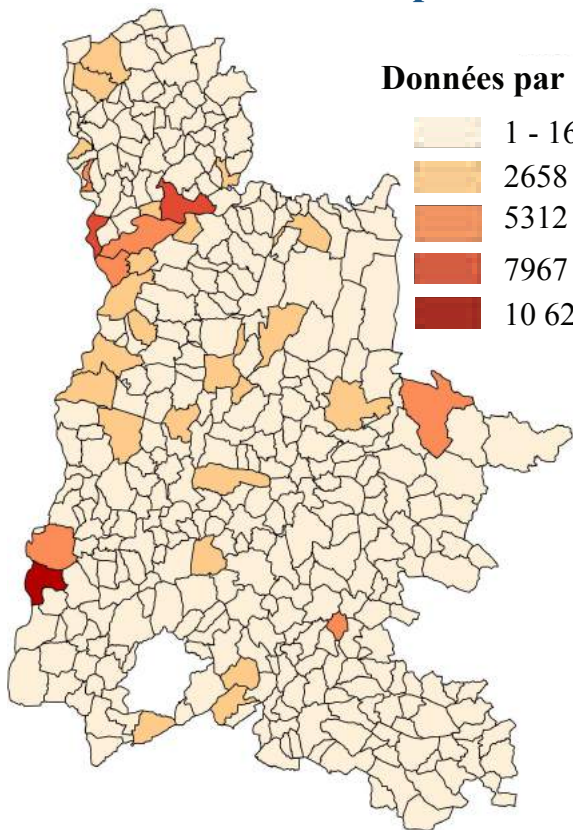
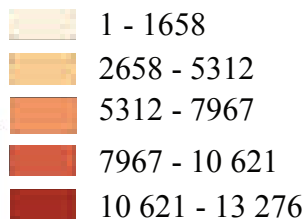
Faune-Drôme en quelques chiffres



Véritable carnet de terrain informatisé, Faune-Drôme permet de stocker ses données d'observations lors de différentes activités (randonnée, contemplation, déplacements en voiture, oiseaux à la mangeoire...) et de les visualiser facilement sous Google Earth, sous Excel, sur une carte de répartition en Drôme, sur un graphique...

Nombre de données par communes

Données par communes



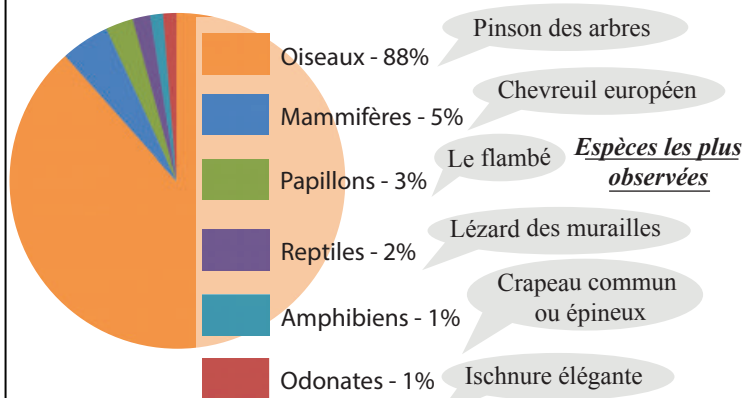
Plus de 400 000 données naturalistes à ce jour

Depuis 2010, ce sont en moyenne 280 nouveaux inscrits par an sur Faune-Drôme.

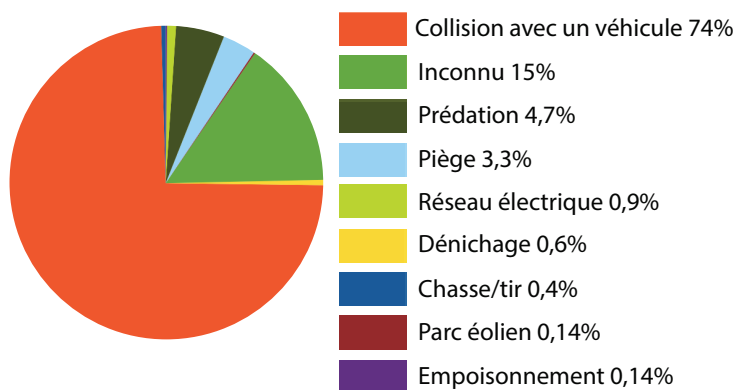
L'évolution du nombre de contributions est régulière, et ne connaît pas encore de ralentissement.

65% des observateurs sont actifs sur la base de données.

Répartition des données 2010-2015



Causes de mortalité en 2015



Investissement bénévole

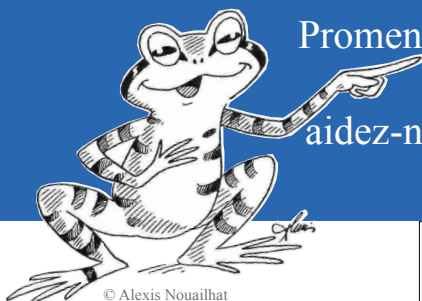
Depuis 2010, ce sont :

- 59 500 heures de bénévolat valorisé, soient 8 500 jours
- plus de 53 000 heures de terrain
- 4500 heures de saisie sur Faune-Drôme

→ Ce qui pourrait correspondre à 37 chargés d'études à temps plein !

ALORS A VOS JUMELLES !

Promenez-vous, aventurez-vous dans cette belle nature drômoise et aidez-nous à mieux la connaître tout en la respectant !



© Alexis Nouailhat

BELVEDERE DE PIERRE - AIGUILLE



Ayez le déclic : www.faune-drome.org
J'OBSERVE, JE CLIQUE !