

L'Alyte accoucheur

Musicien des villes et des campagnes



Mis en oeuvre par :



Avec le soutien financier de :



L'avez-vous entendu ?



Le programme régional d'étude

Objectifs :

- Mettre en place un programme d'**information**, de **sensibilisation**, de **suivi** et de **conservation** de l'Alyte accoucheur ;
- Améliorer la connaissance sur la **répartition** de l'Alyte accoucheur dans la région ;
- **Faire connaître** l'Alyte accoucheur auprès du grand public ;
- Mettre en place une **surveillance des populations** ;
- **Contribuer à la conservation de l'espèce.**



Musicien des villes et des campagnes...





Carte d'identité

Classe: **Amphibiens**

Ordre: **Anoures**

Famille: **Discoglossidés**

Genre: ***Alytes***

Espèce: ***Obstetricans***

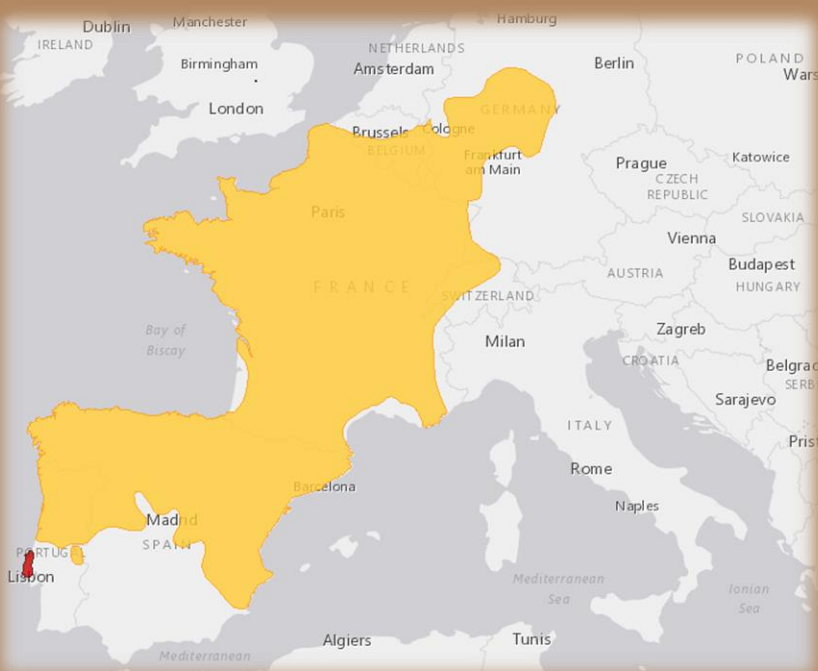
Nom français : **Alyte accoucheur**

ou: **Crapaud accoucheur, Crapaud alyte, Alyte....**



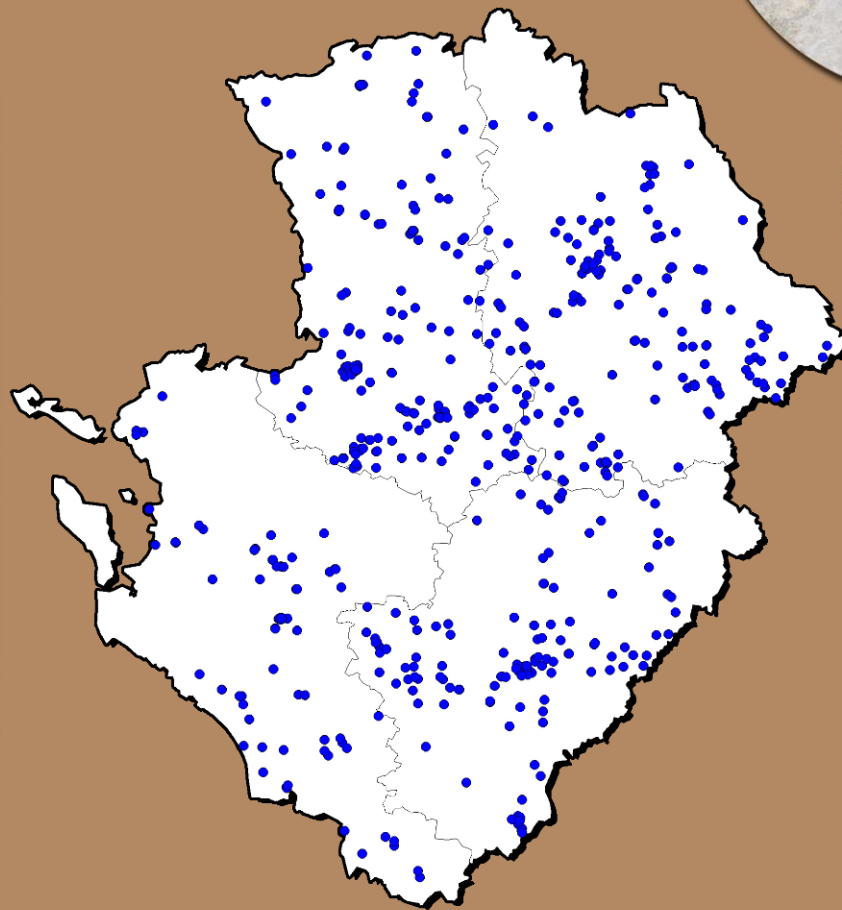


Répartition



Mondiale

En rouge, population éteinte



Régionale



Musicien des villes et des campagnes...

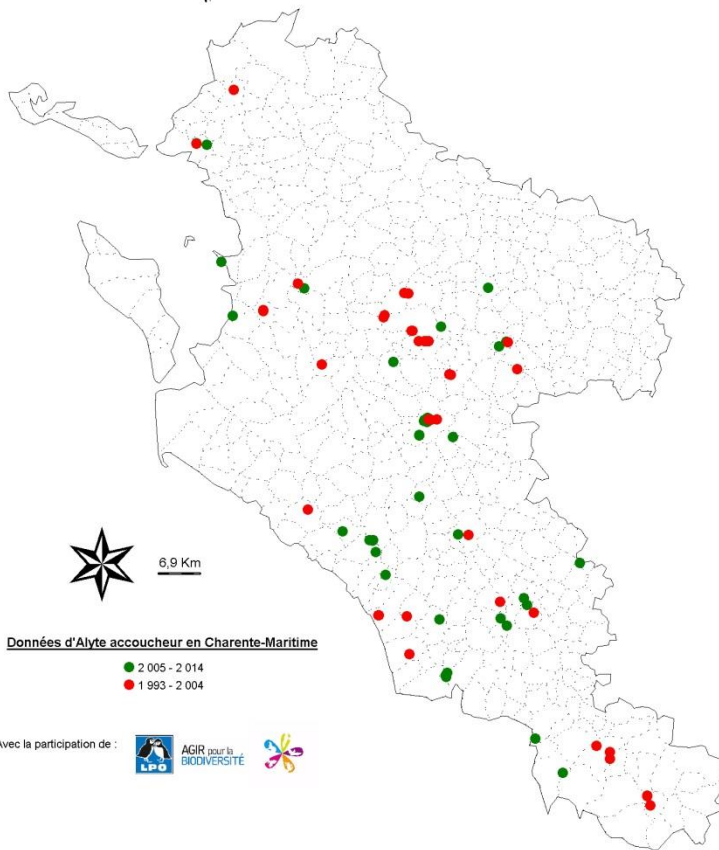


Répartition



Etat des connaissances de l'Alyte accoucheur en Charente-Maritime

(Février 2015)



Données d'Alyte accoucheur en Charente-Maritime

- 2 005 - 2 014
- 1 993 - 2 004

Avec la participation de :



Avec le soutien financier de :



Départementale



Musicien des villes et des campagnes...



Habitats

Très variés mais toujours à proximité d'un point d'eau

- Lavoir
- Fontaine, sources...
- Bord de cours d'eau
- Jardins
- Mares
- Tas de bois
- Tas de sable
- Murets





Le chant

- L'Alyte chante de février à l'automne.
- Le chant des mâles est caractéristique, il s'apparente à une note brève et flûtée très sonore qui peut être répétée 20 à 40 fois par minute.
- Il est surtout émis de nuit et lorsque la température de l'air est supérieure à 4 °C.
- Son chant évoque celui du Hibou petit duc *Otus scops* qui est toutefois plus modulé.





Reproduction



- Stratégie de reproduction particulière
- La ponte contient de 15 à 77 œufs
- Temps de développement des embryons 15 à 50 jours

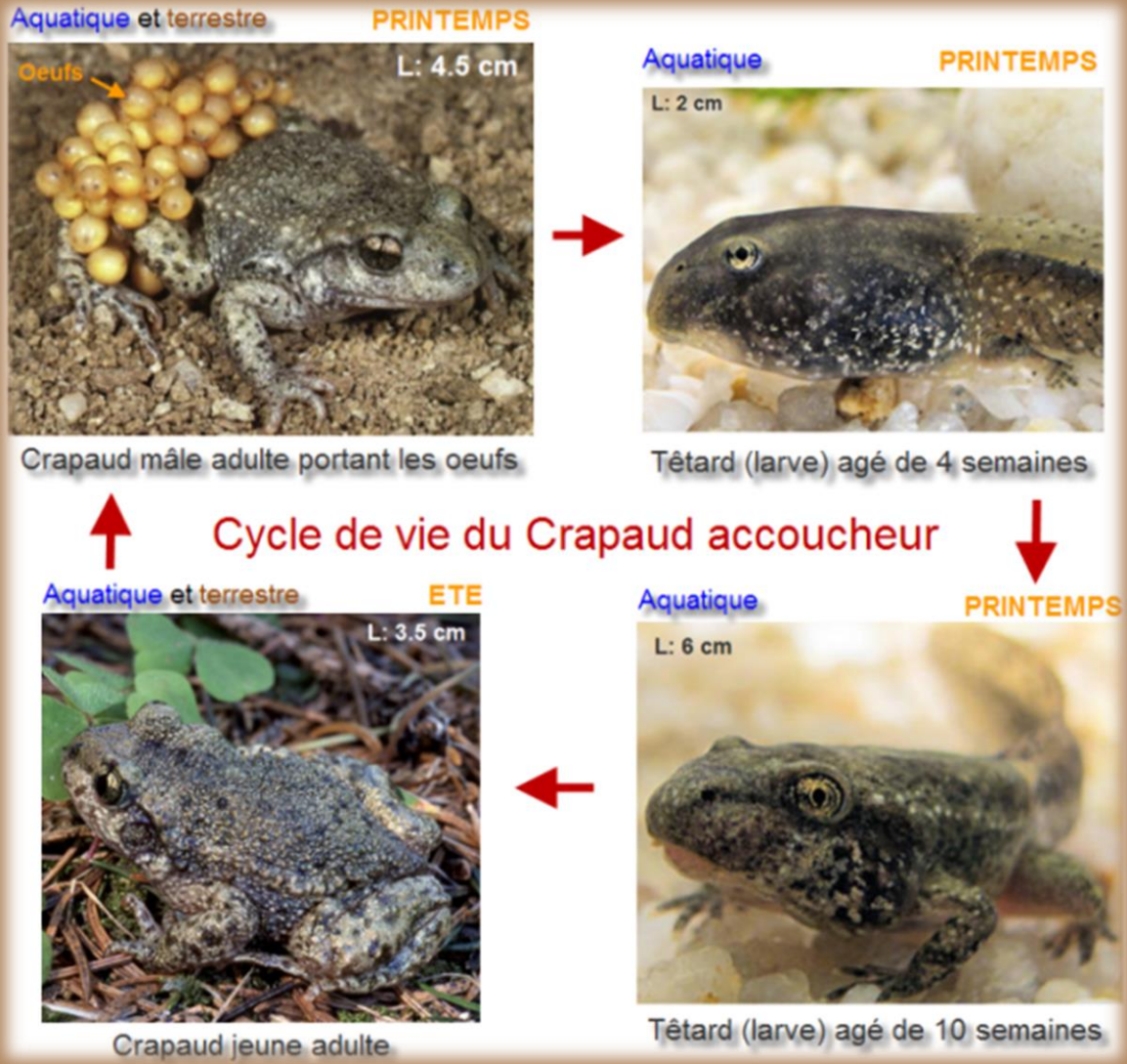




Reproduction



Attention certains individus peuvent passer l'hiver sous forme de têtard.



Comment le reconnaître ?

Aspect général trapu, taille 4 à 5 cm.

Glandes parotoïdes peu visibles

Museau arrondi

Mâle sans callosité nuptiale

Peau granuleuse parsemée de pustules lisses

Pupille ovale et verticale plus ou moins en forme de losange

Iris doré veiné de noir

Série de glandes formant un repli latéro-dorsal

Tympan bien visible de la taille de l'oeil

Membres postérieurs courts, sans palmure

Crédit : G. Pottier



Musicien des villes et des campagnes...





Attention à ne pas le confondre avec :



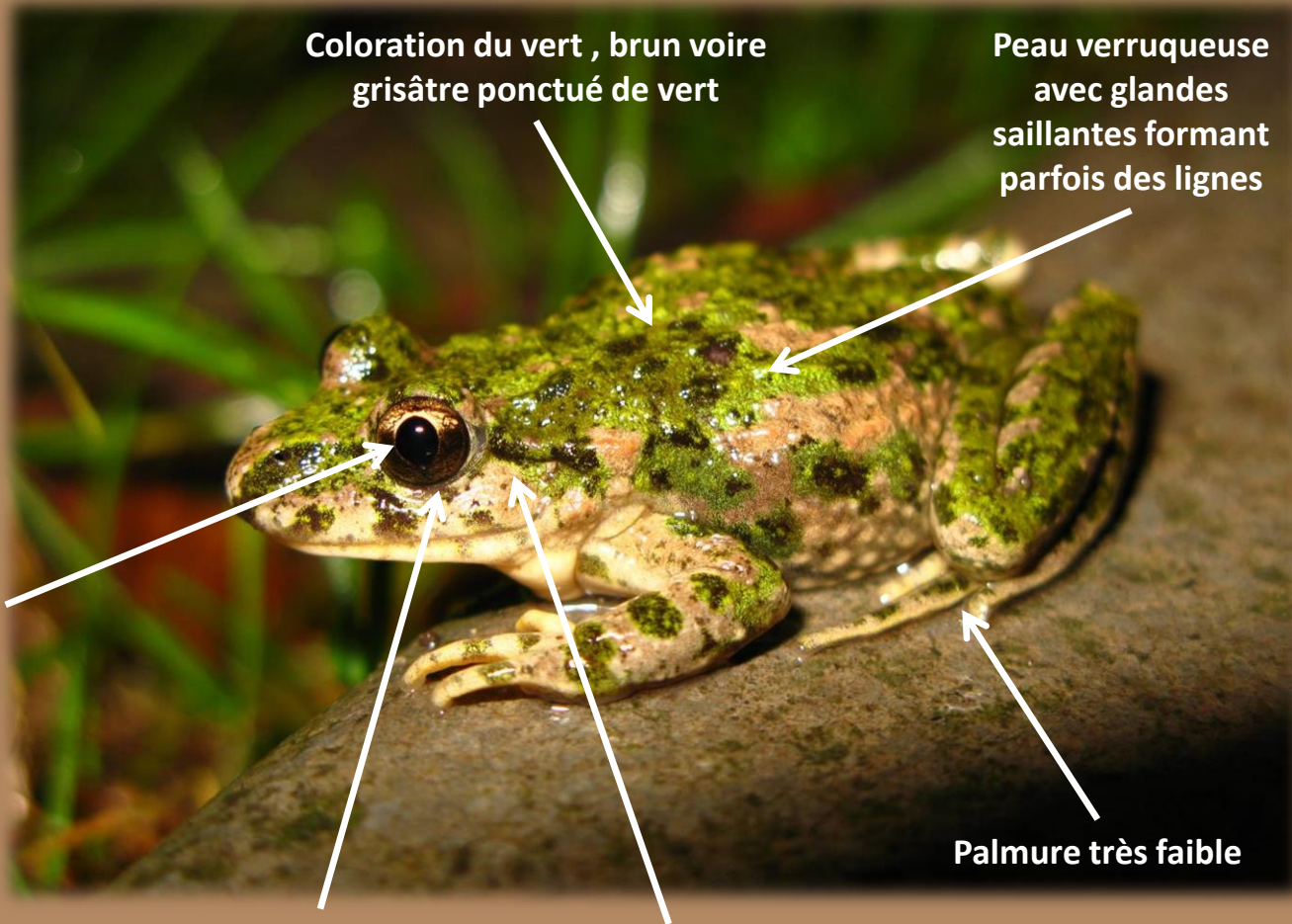
Le pélodyte ponctué (*Pelodytes punctatus*)

Aspect général
élancé

Coloration du vert, brun voire
grisâtre ponctué de vert

Peau verruqueuse
avec glandes
saillantes formant
parfois des lignes

Mâle avec
callosité
nuptiale



Pupille ovale et
verticale

Palmure très faible

Iris doré sur la partie
supérieure et brune partie
inférieure

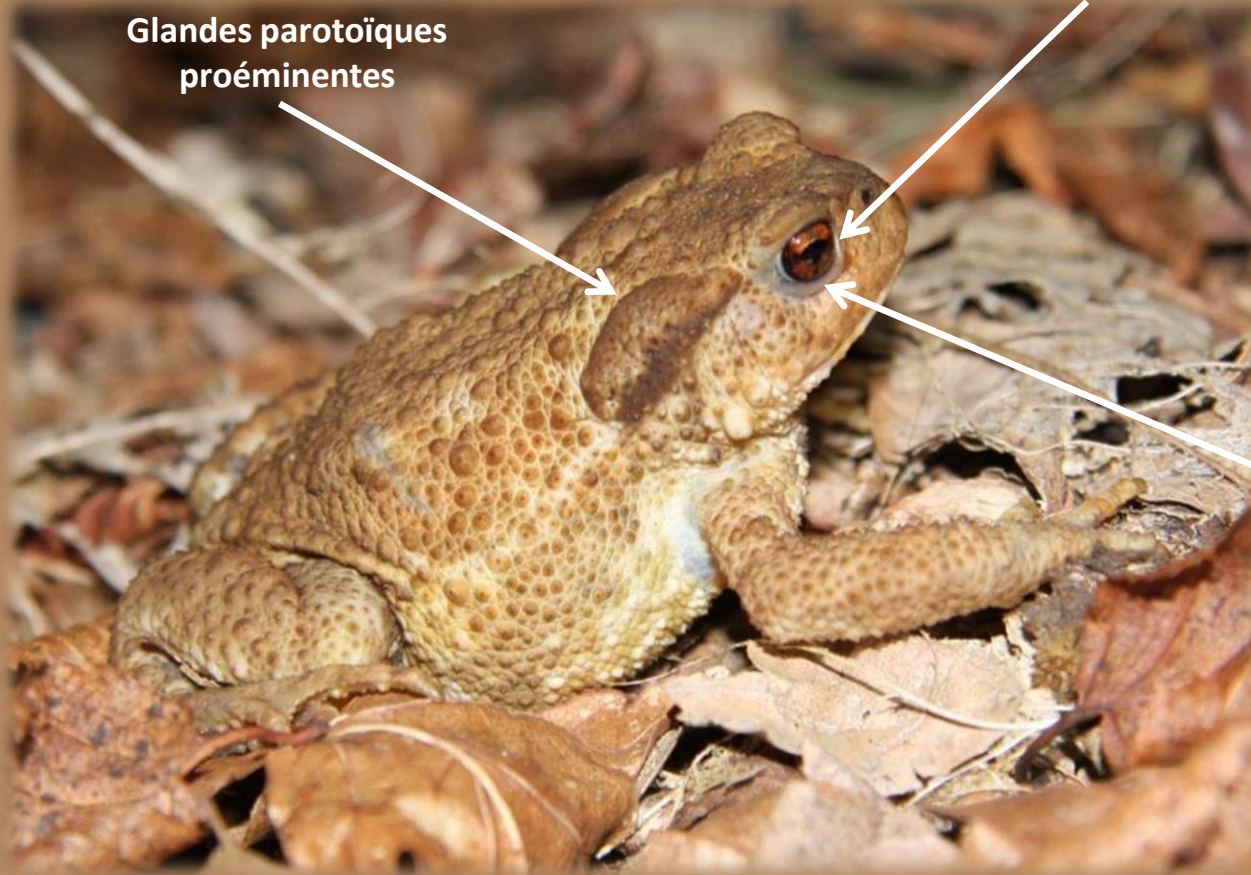
Tympan peu ou non
distinct





Attention à ne pas le confondre avec :

Le jeune Crapaud épineux (*Bufo spinosus*)



Glandes parotoïques
proéminentes

Pupille ovale et
horizontale

Iris rouge brique





Le programme régional d'étude



Protocole d'étude et de suivi

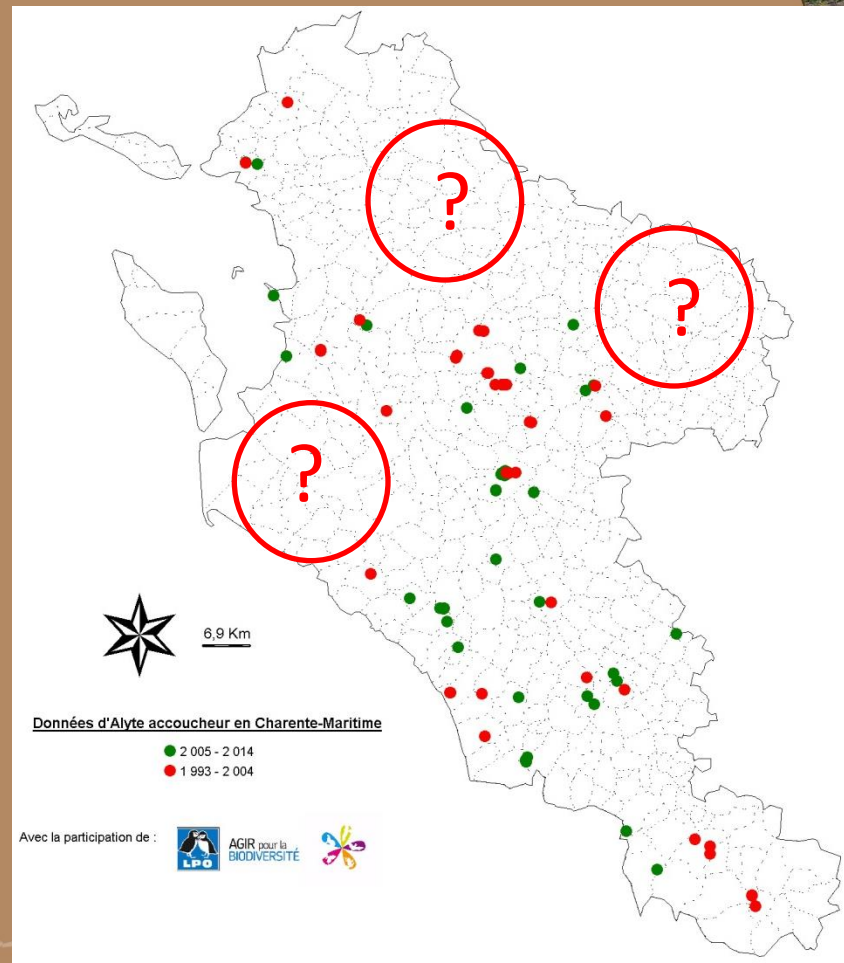
- 50 sites suivis / département/ an
 - 25 sites de reproduction connus (au moins une obs depuis 2005)
 - 25 sites à prospecter avec des secteurs favorables où la présence de l'Alyte n'est pas attestée

Qu'est qu'un site de suivi?

- 1 site = une mare, une fontaine, un lavoir, un morceau de cours d'eau
- Distance minimale entre les sites 500 m
- Le choix des sites se fait en fonction des connaissances actuelles et des zones départementales où l'Alyte semble absent.



Musicien des villes et des campagnes...





Le programme régionale d'étude

Protocole d'étude et de suivi

- 3 passages nocturnes = 1 en Avril, 1 en Mai et 1 en Juin
- Un passage = 1 point d'écoute de 5min se placer à environ 10 m (si possible), des berges ou du site de reproduction potentiel.
- Attendre 3 minutes (minimum) après l'arrivée sur le site (le temps de se positionner et de retrouver une ambiance calme)
- Débuter 30 minutes après le coucher du soleil
- Après l'écoute recherche à la lampe de gros têtards si accès possible (noter la présence / absence)
- La saisie des données ce fait sur la fiche de terrain ou sur une plateforme de saisie en ligne
- Noter les autres espèces d'amphibiens et autres contactées durant l'enquête directement sur : <http://faune-charente-maritime.org/>



<http://www.poitou-charentes-nature.asso.fr/-Enquete-Alyte.html>



Musicien des villes et des campagnes...



PROGRAMME DE MEDIATION, INFORMATION ET DE CONSERVATION DE L'ALYTE ACCOUCHEUR EN POITOU-CHARENTES

Code site : (ex: dept/commune/côsite : exemple : 79/MELLE/01)

Lieu-dit :

Précisions de localisation :

Longitude :° Latitude :° (degré décimaux)

TABLEAU DE SAISIE « ALYTE »

N° passage	1 (avril)			2 (mai)			3 (juin)		
	Point d'écoute *	Prospection lampe **	Pêche (facultative) **	Point d'écoute *	Prospection lampe **	Pêche (facultative) **	Point d'écoute *	Prospection lampe **	Pêche (facultative) **
Date	/ /			/ /			/ /		
Heure									
Observateur									
Allyte									
Têtards									

* noter le nombre de chanteurs : 1 ; 2 ; 3 ; 4-5 ; 6-10 ; >10

** noter le nombre d'individus observés, pour les têtards une estimation peut suffire

TABLEAU DE SAISIE « AUTRES AMPHIBIENS »

N° passage	1 (avril)			2 (mai)			3 (juin)		
	Point d'écoute *	Prospection lampe **	Pêche (facultative) **	Point d'écoute *	Prospection lampe **	Pêche (facultative) **	Point d'écoute *	Prospection lampe **	Pêche (facultative) **
Autres espèces									

DESCRIPTION DU SITE DE REPRODUCTION

Typologie (mare, lavoir, fontaine, source, ruisseau ...)	
Eau stagnante (1), courante (2)	
Superficie (m²)	
Profondeur max. (m)	
Nature substrat (vasc, gravier, dalle, liège ...)	
Recouvrement végétation aquatique immergée (%)	
Recouvrement végétation aquatique émergée (%)	
Turbidité : eau claire (1), légèrement trouble (2), trouble à très trouble (3)	
Présence de poissons (oui/non)	
Présence d'écrevisses (oui/non)	

DESCRIPTION DU MILIEU ENVIRONNANT (dans un rayon de 150 m autour du site de reproduction)

Occupation du sol	Prairie, pelouse (%)	
	Friche (%)	
	Culture (%)	
	Jardin (%)	
	Boisement (%)	
	Bâti, urbanisation (%)	
	Autre (%) :	
Présence d'autres sites de reproduction potentielle et typologie (ex : 2 mares, 1 source ...)		
Linéaire (m) de murets de pierre sèche		
Linéaire (m) de murs de bâti en pierre		
Linéaire (m) de talus non embroussaillé		
Présence autre abris jugés favorables (si oui préciser nature, voir superficie)		

Avec le soutien financier de :



Pour plus de précisions, renseignements ... :

Prénom nom du coordinateur départemental

N° tél / mail

Lien portail de saisie en ligne



 **Merci de votre attention**



Musicien des villes et des campagnes...

