



*Photo Nicole Deschaume*

**LPO AUVERGNE  
MIGRATION PRENUPTIALE DES GRUES CENDREES  
PRINTEMPS 2012**

**Synthèse suite à l'étude des données d'observations :**

La migration pré-nuptiale du printemps 2012 s'est effectuée sur 3 départements de la Région Auvergne (Allier, Puy de Dôme, Cantal).

Les premières grues sont entendues le 25 janvier 2012 à 21h45 au-dessus de Saint Palais dans l'Allier.

Le 2 février 2012, 12 au-dessus de Terjat (03) et 30 au-dessus d'Orcines (63).

Le 3 février 2012, 1 toute seule au-dessus de Durdat Larequille (03).

Le 6 février 2012, 1 toute seule au-dessus de Nassigny (03), peut-être la même qui visite le coin !.

Le 18 février 2012, 56 au-dessus de Mauriac (15).

Le 19 février 2012, 20 au-dessus de Valigny (03).

Le 20 février 2012, entendues au-dessus de Pierrefitte sur Loire à 23 h 00 (03).

Le 23 février 2012, 19 au-dessus de St Léopardin d'Augy (03).

Du 24 au 28 février 2012, ce sont des départs très importants d'Espagne qui vont en partie survoler l'Auvergne et en particulier l'est du département de l'Allier.

Le 24 février 2012 : 713 grues et 11 passages nocturnes au-dessus de l'Allier, 2 passages nocturnes au-dessus du Puy de Dôme et 6 au-dessus d'Arches (15).

Le 25 février 2012, 1177 grues au-dessus de l'Allier et 106 au-dessus du Puy de Dôme.

Le 26 février 2012, 4108 et 2 données nocturnes au-dessus de l'Allier, 20 au-dessus de St Beauzire (63).

Le 27 février 2012, 54 au-dessus de l'Allier.

Le 28 février 2012, 73 au-dessus de l'Allier et un passage dans le brouillard au-dessus d'Aydat (63).

Le 1<sup>er</sup> mars 2012, 26 au-dessus de l'Allier.

Le 3 mars 2012, 6 au-dessus de Cérilly (03).

Le 4 mars 2012, 2 passages nocturnes au-dessus de l'Allier et 54 au-dessus du Puy de Dôme.

Le 5 mars 2012, 1 grue au-dessus de Cosne d'Allier (03) et entendues à 23 h 45 au-dessus de Mauriac (15).

Le 6 mars 2012, 44 au-dessus de l'Allier.

Le 7 mars 2012, 4 au-dessus du Brethon (03).

Le 8 mars 2012, 348 au-dessus de l'Allier et 4 au-dessus de Mons (63).

Le 9 mars 2012, 63 au-dessus de l'Allier.

Le 10 mars 2012, 30 au-dessus de Terjat (03).

Deuxième passage important sur la région :

Le 11 mars 2012, 2688 au-dessus de l'Allier.

Le 12 mars 2012, 24 au-dessus de Marcillat en Combrailles (03) et 6 au-dessus d'Arches (15).

Le 13 mars 2012, 24 au-dessus de Valigny (03).

Le 14 mars 2012, 4 au-dessus de Laféline (03).

Le 15 mars 2012, 374 au-dessus de Cérilly (03).  
 Le 20 mars 2012, 7 au-dessus de St Léopardin d'Augy (03).  
 Le 23 mars 2012, 75 au-dessus de Domérat (03).  
 Le 24 mars 2012, 4 au-dessus de Cérilly (03).  
 Le 28 mars 2012, 26 au-dessus du Veurdre (03).  
 Le 2 avril 2012, 7 au-dessus de Rocles (03).

**Nombres de communes :**

**CANTAL : 4** (Arches, Mauriac, Talizat, Ytrac)

**PUY DE DOME : 11** (Aubière, Aydat, Châteauneuf les Bains, Clerlande, Ennezat, Joserand, Mons, Neuvéglise d'Entraigues, Orcines, Saint Beauzire, Thuret).

**ALLIER : 59** (Agonges, Ainay le Château, Aubigny, Audes, Bellerive sur Allier, Bessay sur Allier, Cérilly, Charroux, Châtel de Neuvre, Chazemais, Chemilly, Cosne d'Allier, Désertines, Domérat, Durdar Larequille, Estivareilles, Gannay sur Loire, Huriel, La Celle, La Ferté Hauterive, La Petite Marche, Laféline, Le Brethon, Le Veurdre, Maillet, Marcellat en Combrailles, Meaulne, Monestier, Montilly, Montluçon, Montmarault, Nassigny, Neure, Paray sous Brailles, Pierrefitte sur Loire, Pouzy Mésangy, Quinssaines, Rocles, St Bonnet Tronçais, St Gérard de Vaux, St Menoux, St Léopardin d'Augy, St Loup, St Martin des Lais, St Palais, St Victor, Ste Thérance, Terjat, Thiel sur Acolin, Toulon sur Allier, Valigny, Vallon en Sully, Varennes sur Tèche, Vaux, Vieure, Villeneuve sur Allier, Vitray, Voussac, Yzeure).

Ci-dessous tableau détaillé des effectifs de grues entre le 25 janvier et le 2 avril 2012 :

**PASSAGES GRUES SUR AUVERGNE PRINTEMPS 2012**

DATES	ALLIER	PUY DE DOME	CANTAL	HAUTE LOIRE	TOTAL AUVERGNE
25/01/2012	CRIS				0
02/02/2012	12	30			42
03/02/2012	1				1
06/02/2012	1				1
18/02/2012			56		56
19/02/2012	20				20
20/02/2012	CRIS				0
23/02/2012	19				19
24/02/2012	713	CRIS	6		719
25/02/2012	1177	106			1283
26/02/2012	4108	20			4128
27/02/2012	54				54
28/02/2012	73	CRIS			73
01/03/2012	26				26
03/03/2012	6				6
04/03/2012	CRIS	54			54
05/03/2012	1		CRIS		1
06/03/2012	44				44
07/03/2012	4				4
08/03/2012	348	4			352
09/03/2012	63				63
10/03/2012	30				30
11/03/2012	2688				2688
12/03/2012	24		6		30
13/03/2012	24				24
14/03/2012	4				4

15/03/2012	374				374
20/03/2012	7				7
23/03/2012	75				75
24/03/2012	4				4
28/03/2012	26				26
02/04/2012	7				7
<b>TOTAL</b>	<b>9933</b>	<b>214</b>	<b>68</b>	<b>0</b>	<b>10215</b>

**Effectifs pour cette migration pré-nuptiale 2012 :**

ALLIER : 9 933  
 PUY DE DOME : 214  
 CANTAL : 68  
 HAUTE LOIRE : 0  
**TOTAL AUVERGNE : 10 215**

Nous comptabilisons 23 données nocturnes sur 3 départements (19 dans l'Allier, 3 dans le Puy de Dôme et 1 dans le Cantal). 2 observations non comptabilisées dans l'Allier.

**Hivernage et station repos :**

Dans l'Allier :

Hivernantes du Val d'Allier : 50 encore présentes le 4 mars 2012.  
 8 posées à Vitray (03) le 29 février 2012.  
 9 posées à Vitray (03) le 10 mars 2012.  
 103 posées à Vitray (03) le 11 mars 2012.  
 9 posées à Vitray (03) le 12 mars 2012.  
 1 posée au Veudre (03) les 13 et 16 mars 2012.

Dans le Cantal :

2 posées à Talizat les 13 et 14 mars 2012.  
 1 posée à Ytrac le 11 avril 2012



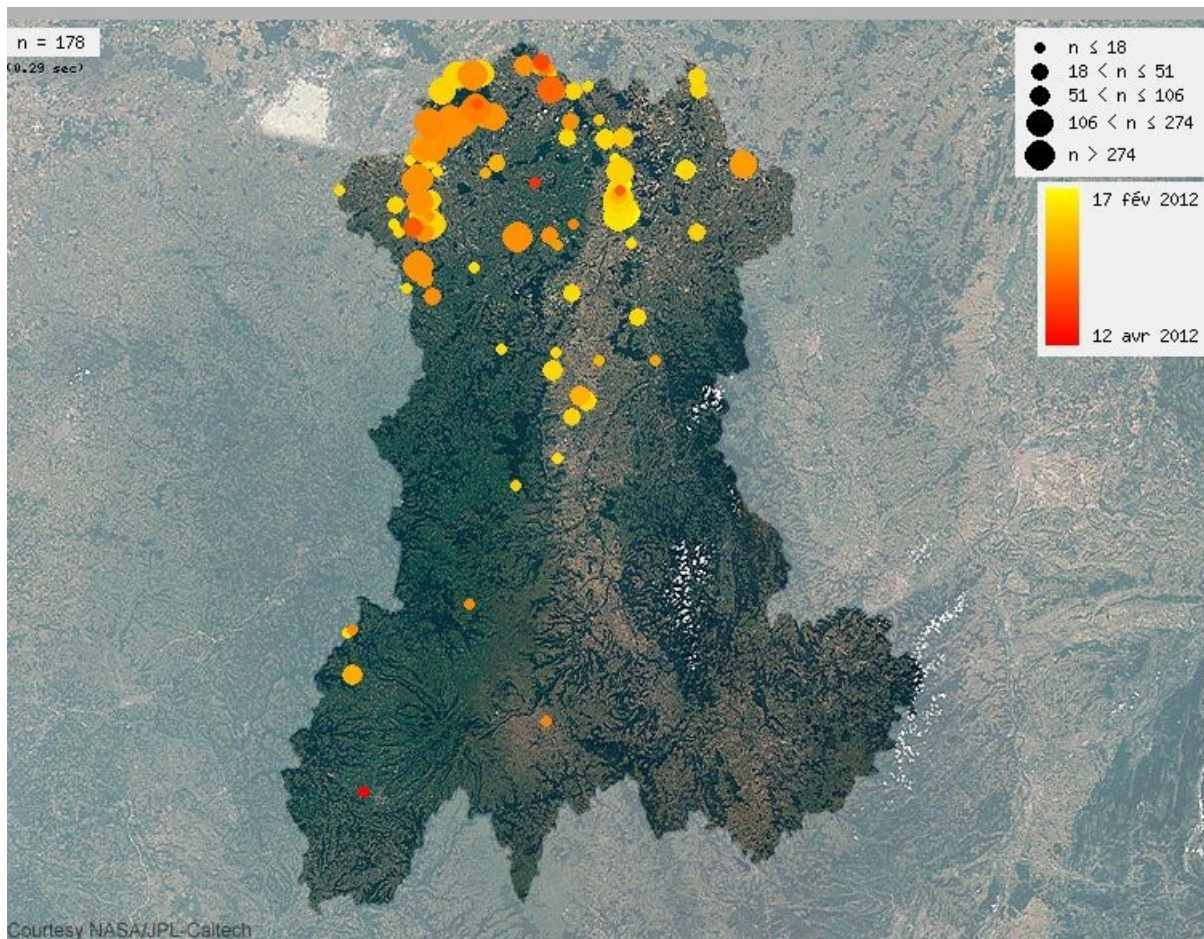
*Photo de Faune Auvergne*

10 posées à Ytrac le 12 avril 2012

Dans le Puy de Dôme :

3 posées à Thuret le 4 mars 2012.  
 1 posée à Neuvéglise d'Entraigues le 13 mars 2012.





(carte extraite de [www.faune-auvergne.org](http://www.faune-auvergne.org))

**Nombres d'observateurs** (par courrier ou par internet) que je remercie très sincèrement :

**CANTAL : 7** (Alexandre BADUEL, Julien BARATAUD, Guillaume BOUVARD, Anthony CHAILLOU, Gabriel CAUCAL, Yvonne DELFAUT, Yannick LAFARGUE).

**PUY DE DOME : 10** (Jean Louis AMBLARD, Anne Marie ANIZON, Elisabeth GREGORIS, François GUELIN, Grégory HEBRARD, David HOUSTON, Thierry LEROY, Claude PASSAVY, Vanessa POIREL, Olivier ROQUETANIERE).

**ALLIER : 54** (Sébastien BLIN, Jean François BONNET, Bernard BOURICAT, Anne CITRON, Eliette CLAVELIER, Florence, Yannis et Stéphane COMBAUD, André CONFESSON, Jean Pierre DELAPRE, Nicole et René DESCHAUME, Pascal DUBOC, Alain DUFOURNY, Emmanuel DUPONT, Jean Pierre DULPHY, Eric FALTA, Annette FAURIE, Jean FOMBONNAT, Sylvain GAUMET, Pascal GIOSSA, Valérie GORISSE, François GUELIN, Héloïse GUEROULT, Julien GUILLEMART, Jacqueline GUILLOT, Grégory HEBRARD, Sébastien HEINERICH, Chantal KRAWCZYK, Jérôme LAFAIX, Fabrice LANDRE, Stéphane LE BESCOND, Guillaume LE ROUX, Thierry LEQUAY, Dylan LOUILLET, Olympe MASSON, Luc MENAND, Sébastien MERLE, Xavier MONTAGNY, Jean Luc MOREAU, Luc RABE, Eva Maria RECHENBERG, Gérard RENOUX, Michel RIGOLET, Christian RIVOAL, Christophe ROCHA, Pierre ROMAIN, Aurélie ROUAULT, Hugo SAMAIN, Jean Christophe SAUTOUR, Christian SONTAG, Roger TAVARD, Xavier THABARANT, Arnaud TROMPAT).

**TOTAL : 71**

## CONCLUSION

Nous constatons qu'au cours de ce printemps 2012, les effectifs de grues sont pratiquement les mêmes que l'an dernier (environ 670 en moins). Elles ont remonté de nuit comme les années précédentes et en particulier le vendredi 24 février entre 21 h 15 et minuit avec des passages tous les quarts d'heure (exactement comme le 25 février 2011, un vendredi également). Des milliers de grues sont par contre passées beaucoup plus à l'ouest (Dordogne, Corrèze, Charente, Creuse, Cher, Nièvre) boudant notre région.

Je vous donne rendez-vous à l'automne 2012 où elles redescendront en grand nombre, je pense et j'espère au-dessus de notre région AUVERGNE.



*Photo Nicole Deschaume*

**FIN**

**Nicole DESCHAUME**  
**LPO AUVERGNE (Groupe Montluçon)**  
**Réseau Grues France**