

## Invasion de bouvreuils "trompetteurs" (*Pyrrhula pyrrhula pyrrhula*) en Auvergne au cours de l'hiver 2005-2006

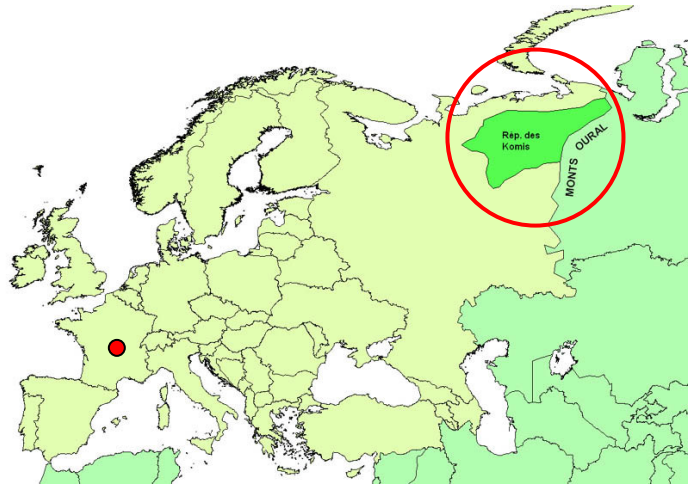
Jean-Marie FRENOUX

**Mots clef :** Bouvreuil pivoine ; *Pyrrhula pyrrhula pyrrhula* ; Komis ; Auvergne

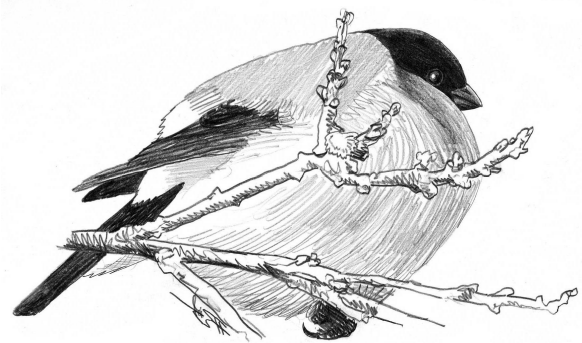
Tout comme les jaseurs de l'hiver 2004-2005 (ANONYME, 2005 ; PAUL & OLIOSO, 2006), une cohorte de bouvreuils dits "des Komis" ou "trompetteur", originaires des forêts du nord de l'Asie et de l'Europe (voir carte ci-contre), a atteint nos latitudes. Il s'agit en réalité d'une sous-espèce de "notre" Bouvreuil pivoine (*Pyrrhula pyrrhula*). En Europe occidentale, il existe cinq sous-espèces de Bouvreuil pivoine (CROUZIER, 2005) dont 2 sont présentes en France : *Pyrrhula pyrrhula europae* et *Pyrrhula pyrrhula pyrrhula* (uniquement dans l'est du Pays). C'est à cette dernière sous-espèce qu'est rattaché le Bouvreuil des Komis. Cependant, la population originaire de Sibérie présente un cri caractéristique rappelant une trompette d'enfant, comparable également au cri du Roselin githagine (*Rhodopechys githaginea*). Ce cri, qui n'est pas émis par les individus "français" de la sous-espèce *P. p. pyrrhula*, n'a été découvert et enregistré que dans le début des années 2000 par des ornithologues finlandais, Annika Forsten et Antero Lindholm (<http://ddkkk.1g.fi/pyrpyr/pyrpyr.htm>). Une "première" invasion de cette sous-espèce a été observée en France au cours de l'hiver 2004-05, mais celle-ci semble avoir été confinée à la partie est de la France (CROUZIER, 2005). Aucune observation n'a été rapportée pour l'Auvergne, pour cette période. Ceci peut, peut-être, s'expliquer par la présence des jaseurs qui a mobilisé l'attention des ornithologues sur le terrain.

En dehors du cri, la différence, sur le terrain semble difficile entre *P. p. europae* et *P. p. pyrrhula*. CRAMP & PERRINS (1994) indiquent des différences de taille et de poids en faveur du bouvreuil "des Komis". Ces critères ne semblent cependant valables que pour les oiseaux observés en main. Hans-Georg WALLENTINUS (2005) a synthétisé un ensemble de critères colorimétriques supposés intervenir dans la distinction des 2 sous-espèces. Les individus "des Komis" auraient des couleurs générales plus vives et plus contrastées que la sous-espèce *europae*. Il précise toutefois qu'il n'existe pas de preuves avérées de ces différences, et qu'elles ne sont peut-être en réalité que des variations interindividuelles normales.

Contrairement à l'invasion de 2004-05, celle de 2005-06 a touché tous les départements de notre région. Après avoir atteint le nord de la France (Alsace) fin octobre 2005, la première donnée auvergnate de bouvreuil "des Komis" est enregistrée dans le Puy-de-Dôme à Olloix, le 6 novembre 2005 (1 individu). D'autres sont ensuite vus dans l'Allier à Bressolles le 10 novembre, dans la Haute-Loire à Auzon et Azérat le 20



novembre et, dans la châtaigneraie cantalienne le 22 novembre. Des individus ont été observés sporadiquement dans toute la région (cf. carte page suivante) en petits groupes parfois mêlés aux bouvreuils "*europae*". Les derniers contacts, en Auvergne, avec des individus *P. p. pyrrhula* ont été signalés le 01 avril 2006 (Echassières, 03 et Pulvérière, 63). Une synthèse détaillée des observations auvergnates (connues au 31/01/2006), réalisée par B. GILARD, est disponible en ligne ([http://www.lpo-auvergne.org/docs/Komis/SuiviKomis2005\\_ObsAuvergne\\_Bruno\\_Gilard.xls](http://www.lpo-auvergne.org/docs/Komis/SuiviKomis2005_ObsAuvergne_Bruno_Gilard.xls)).



### Remerciements

Les illustrations de cet article ont été réalisées par Romain RIOLS. La carte de répartition des observations en Auvergne a été réalisée par Pierre TOURRET.

## Bibliographie

ANONYME, 2005. Invasion de Jaseurs boréaux en Auvergne. *Le Grand-Duc*, 66 : 60.

CRAMP S. & PERRINS C.M., 1994. *The Birds of the Western Palearctic. Vol. VIII.* Oxford University Press, Oxford.

CROUZIER P., 2005. Afflux de Bouvreuils pivoinés "trompetteurs" en France durant l'hiver 2004-2005. *Ornithos*, 12 : 193-197.

PAUL J.P. & OLIOSO G., 2006. Afflux mémorable de Jaseurs boréaux *Bombycilla garrulus* en France dans l'hiver 2004-2005. *Ornithos*, 13 : 2-11.

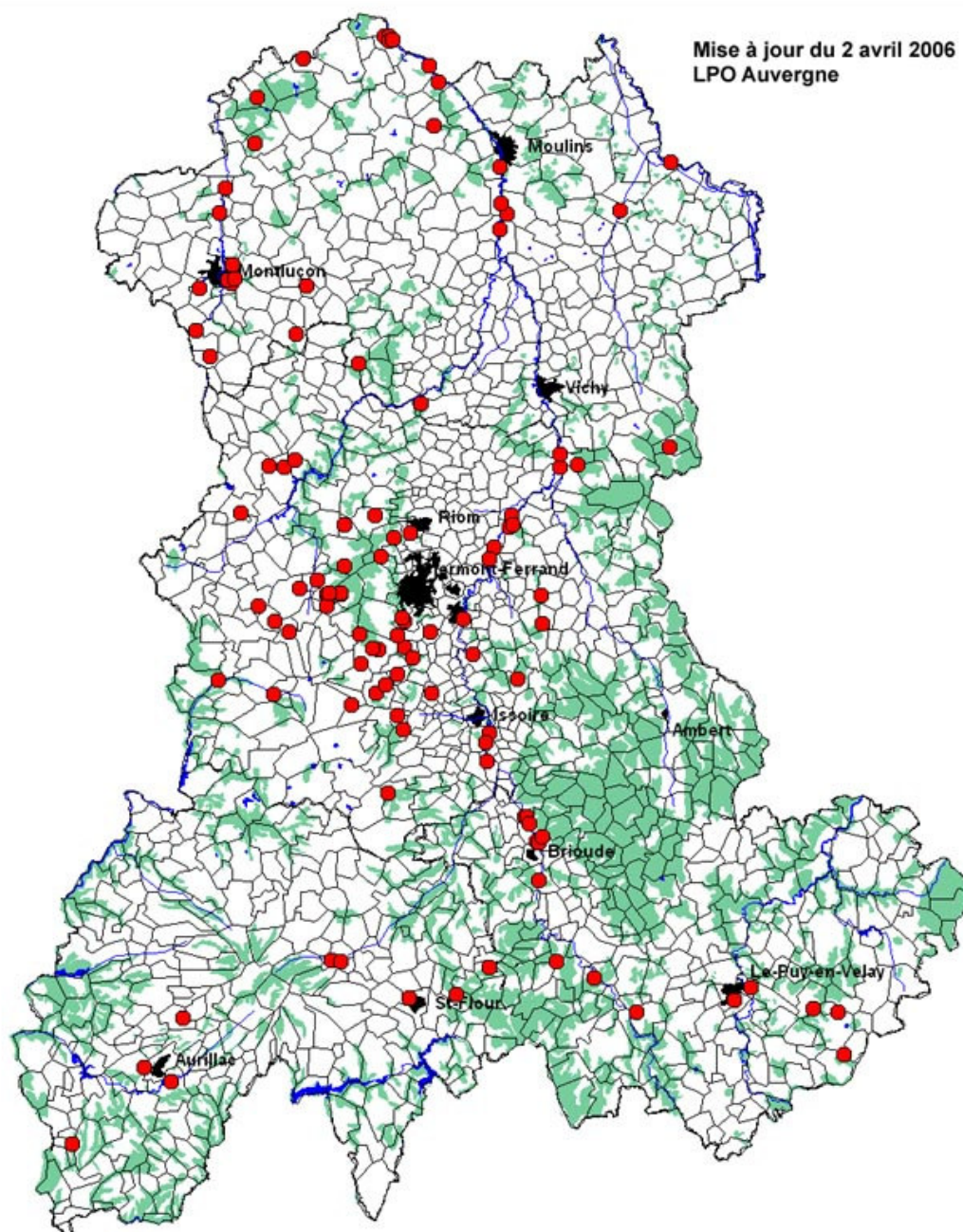
WALLENTINUS H.G., 2005. Trumpeting Northern Bullfinches during the winter of 2004/2005.

Publication Internet :

<http://www.abc.se/home/m4046/angarn/domherre/bullfinch.htm>

Manuscrit reçu le 21 mars 2006.

✉ Jean-Marie FRENOUX  
4 rue Alexandre Varenne  
63110 Beaumont  
Jean-Marie.Frenoux@wanadoo.fr



Carte des observations de Bouvreuil des Komis (*P. p. pyrrhula*) en Auvergne au cours de l'hiver 2005-2006