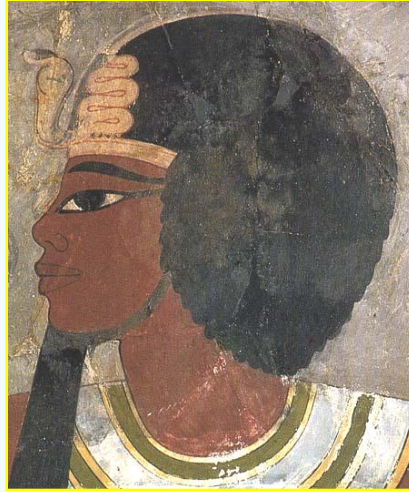


# Les Reptiles d'Auvergne

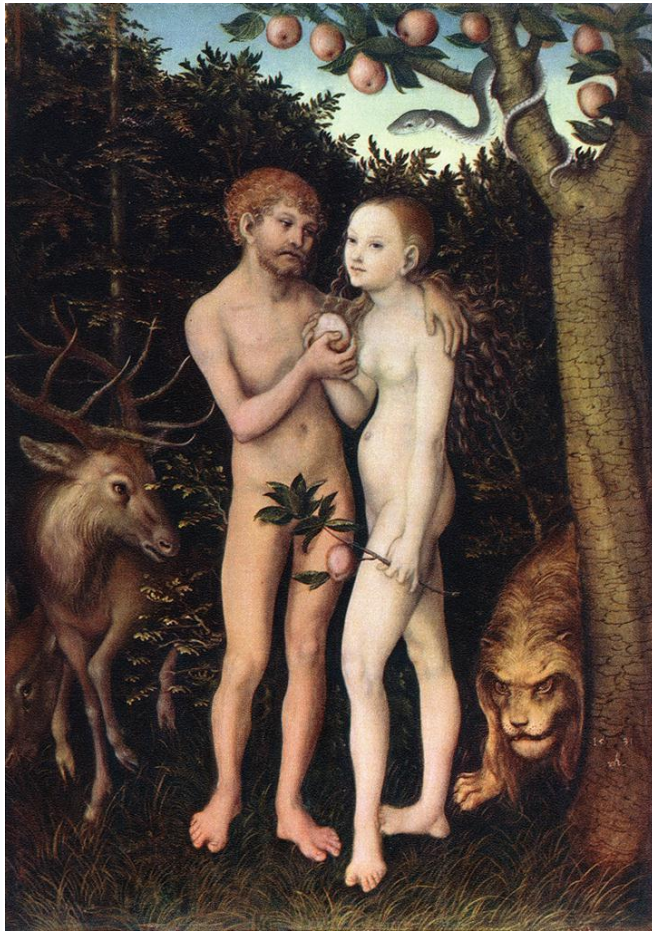
Ecologie, diversité et  
conservation



# Animal vénéré



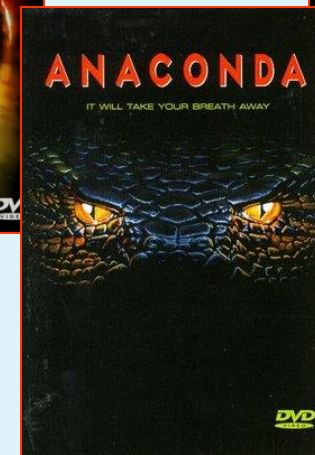
# Animal maudit



Tradition religieuse



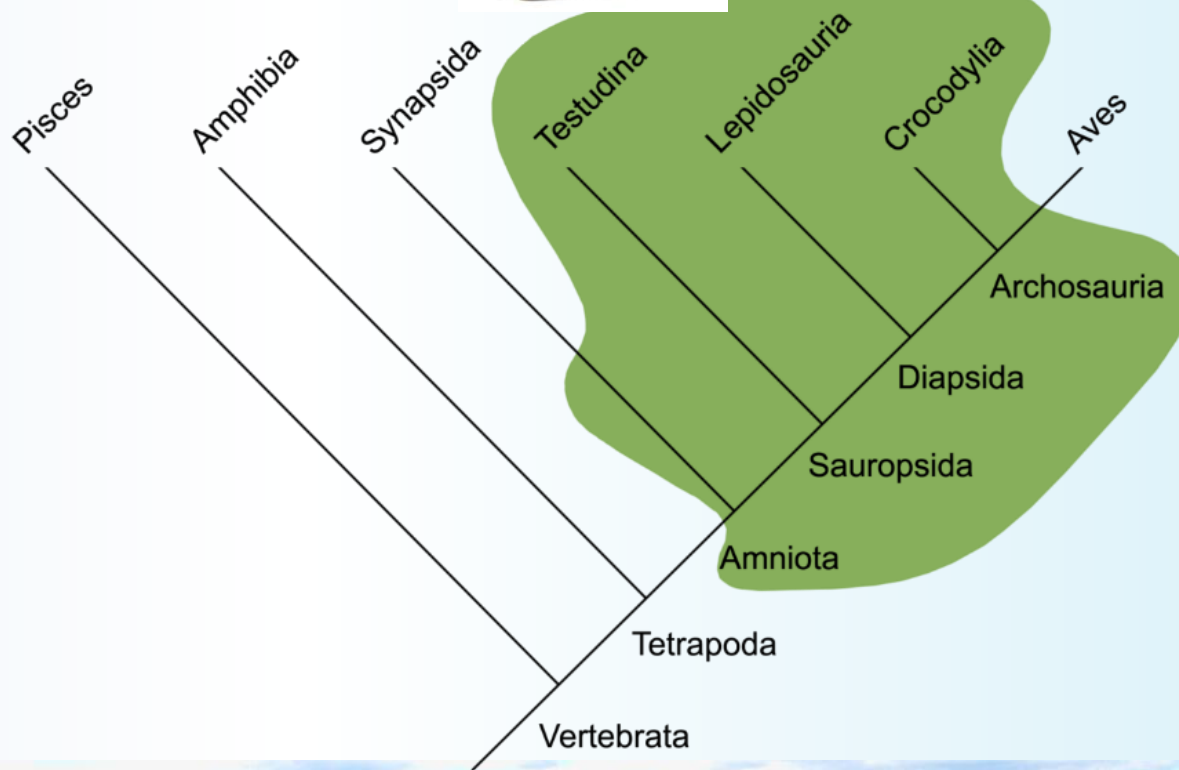
Médias



# Les Reptiles : un groupe hétéroclite



> 10 000 espèces



Crocodiliens : 25 espèces

Rhyncocéphales : 1 espèce

Squamates : 9 910 espèces

Chéloniens : 330 espèces



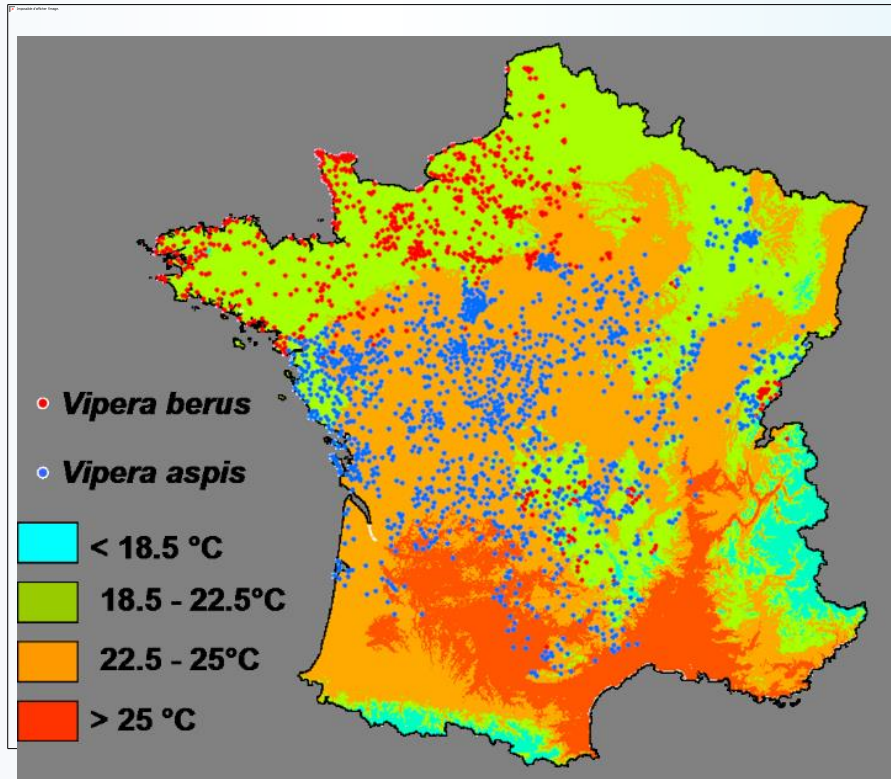
# Des animaux ectothermes

## Thermorégulation comportementale

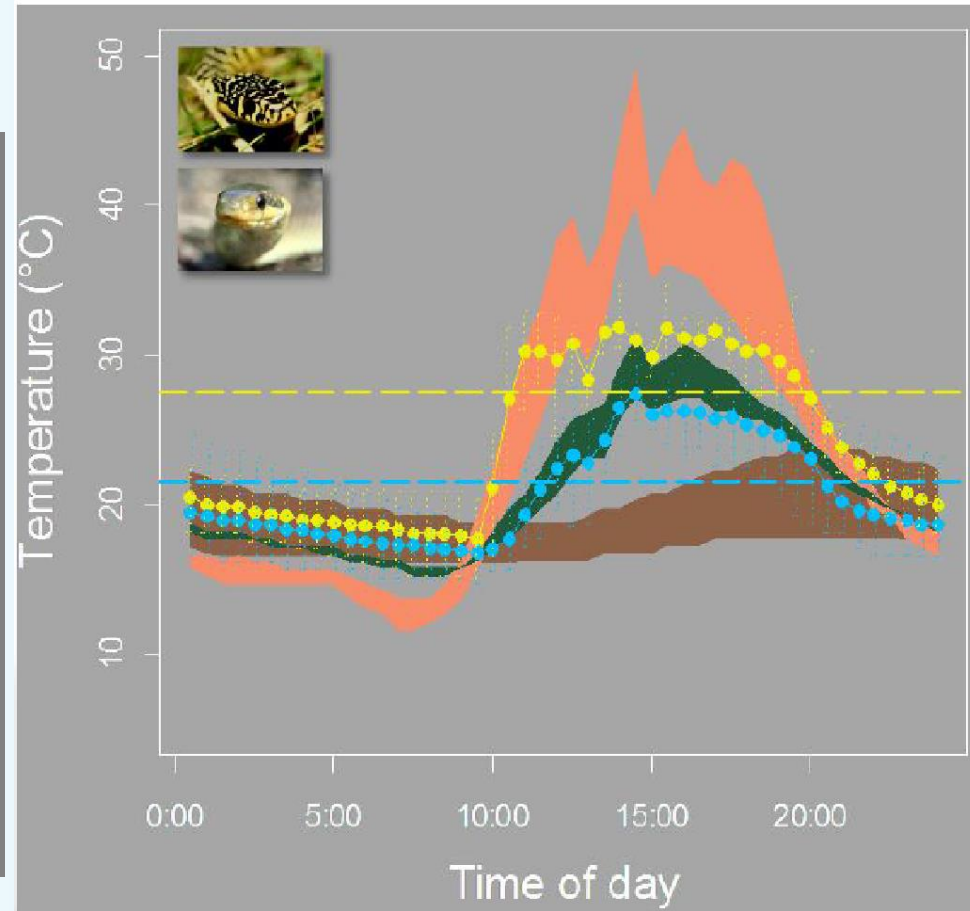


# Des animaux ectothermes

## Contraste de distribution



## Contraste de stratégies



# Une peau écailleuse



# Des modes de reproduction variés

## Oviparité

80 % des squamates



## Viviparité

20 % des squamates



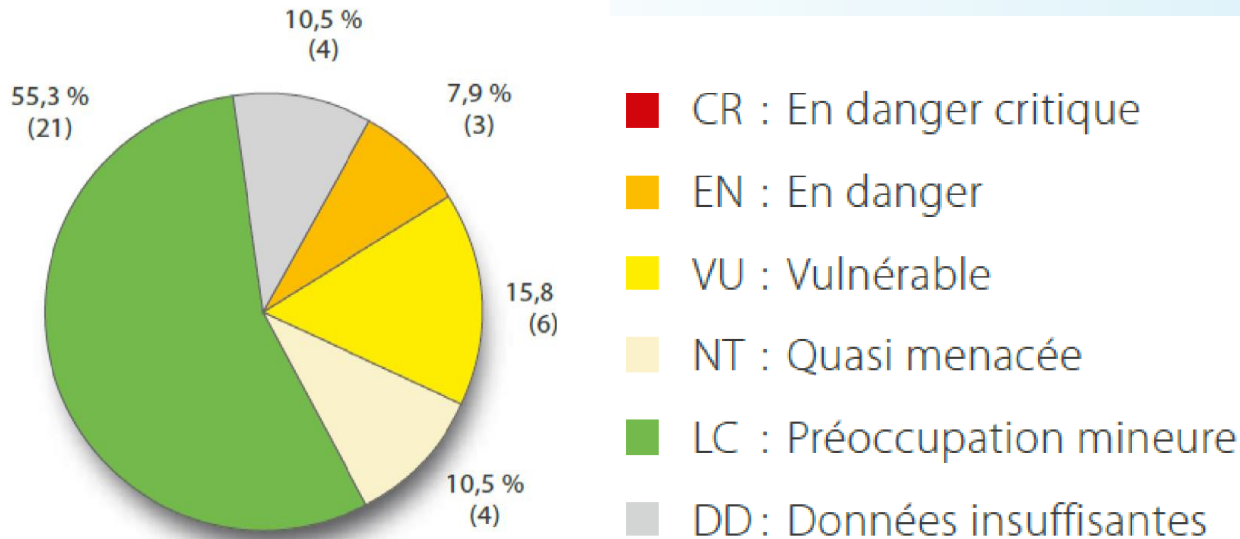


# Des animaux discrets



# Conservation et protection

Espèces menacées (régression et fragmentation des habitats, mortalité directe par écrasement, espèces invasives, changement climatique, prélèvements...)



## Espèces protégées en Europe et/ou en France

18 décembre 2007

JOURNAL OFFICIEL DE LA RÉPUBLIQUE FRANÇAISE

Texte 6 sur 156

### Décrets, arrêtés, circulaires

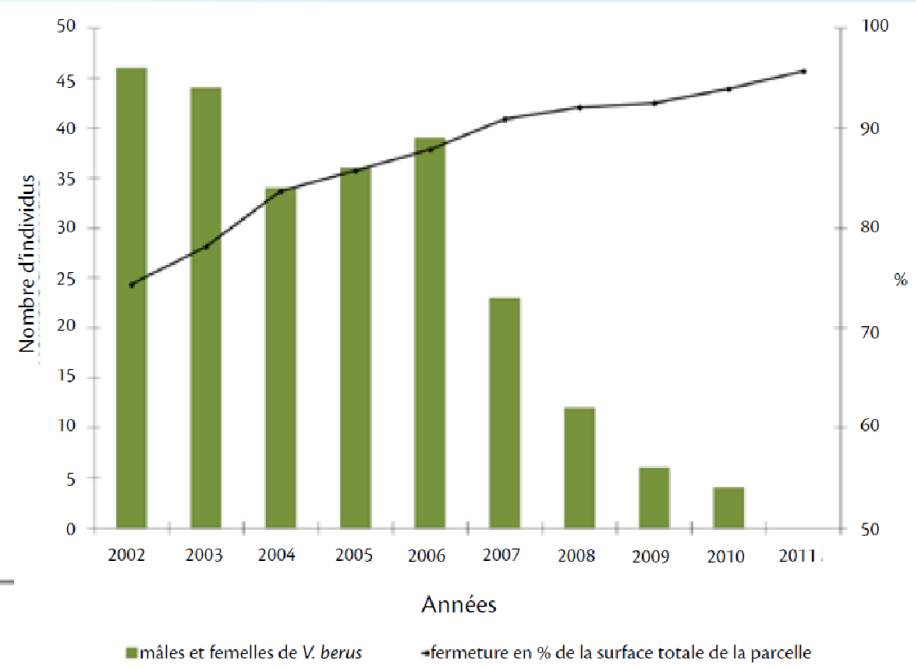
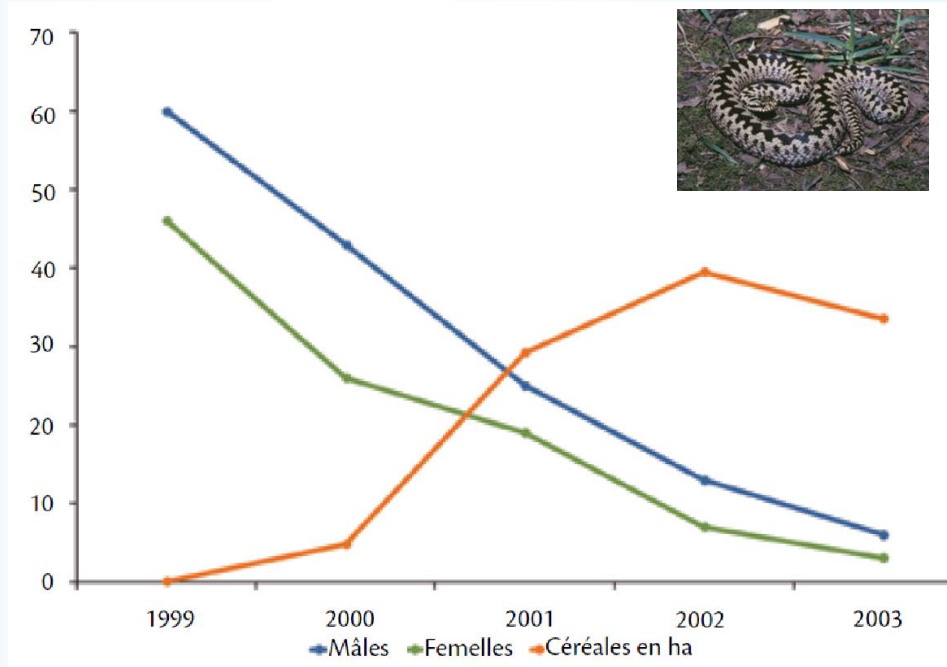
TEXTES GÉNÉRAUX

MINISTÈRE DE L'ÉCOLOGIE, DU DÉVELOPPEMENT  
ET DE L'AMÉNAGEMENT DURABLES

Arrêté du 19 novembre 2007 fixant les listes des amphibiens et des reptiles protégés sur l'ensemble du territoire et les modalités de leur protection



# Une régression généralisée



# Un besoin de connaissances

## Prospection à vue



## Abris artificiels ou plaques refuges



## Recherche d'indices



# Les espèces présentes en Auvergne

Influences climatiques et relief contrastés

Diversité élevée

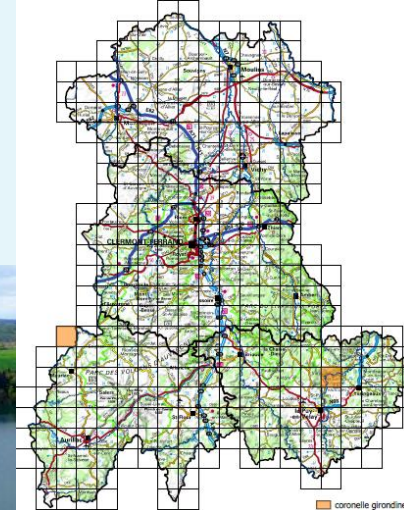
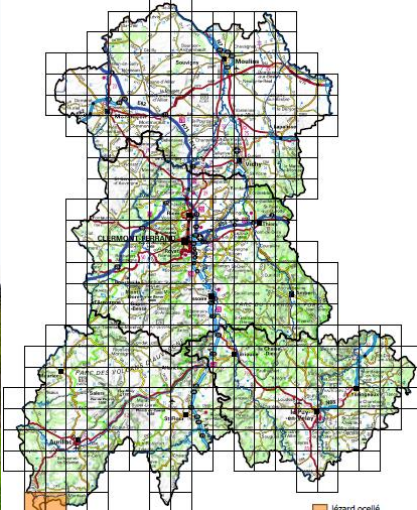
16  
espèces



# Les espèces en marge de l'auvergne:

Lézard ocellé, *Timon lepidus*

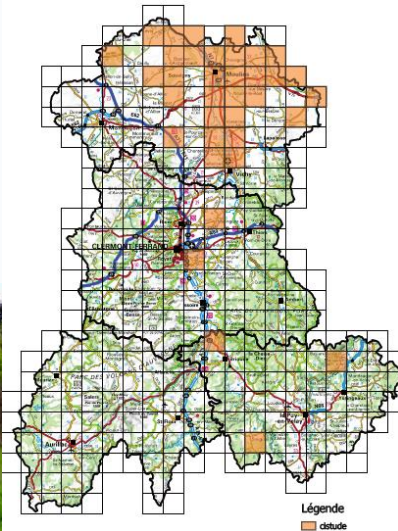
Coronelle girondine, *Coronella girondica*



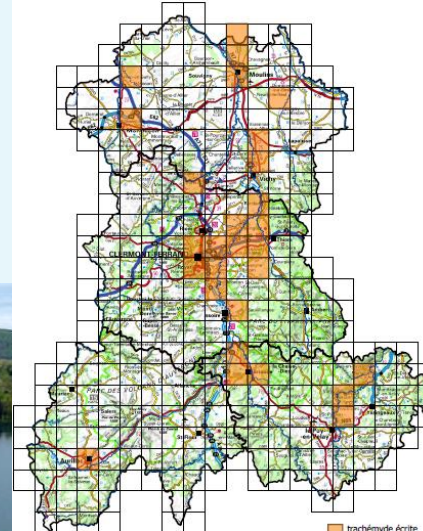
# Les espèces des milieux aquatiques:

Cistude d'Europe, *Emys orbicularis*

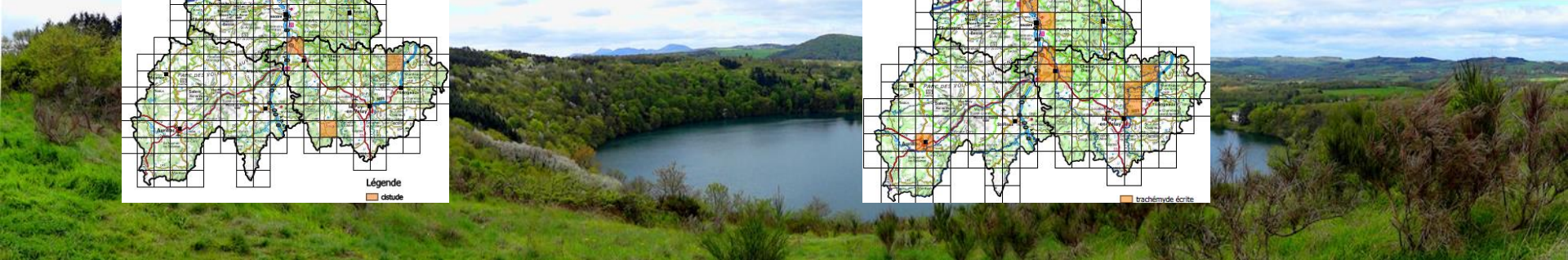
Trachémyde écrite, *Trachemys scripta*



LC



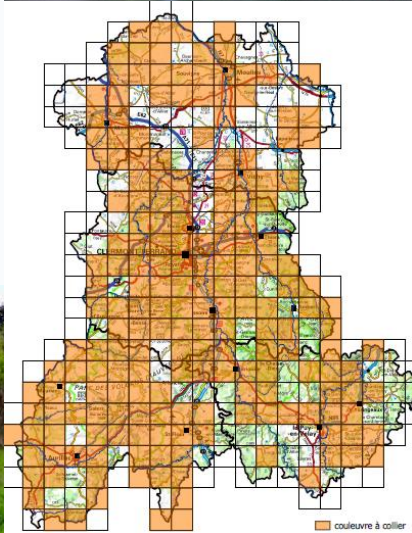
NA



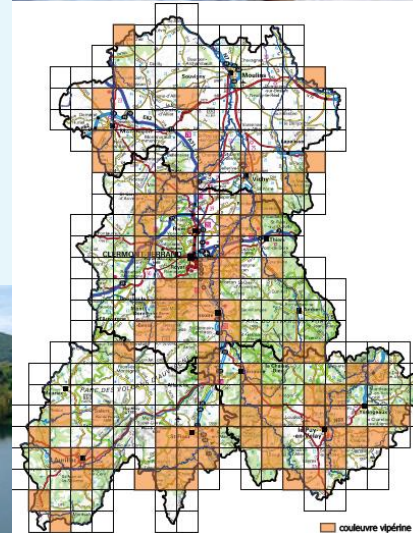
# Les espèces des milieux aquatiques:

Couleuvre à collier, *Natrix natrix*

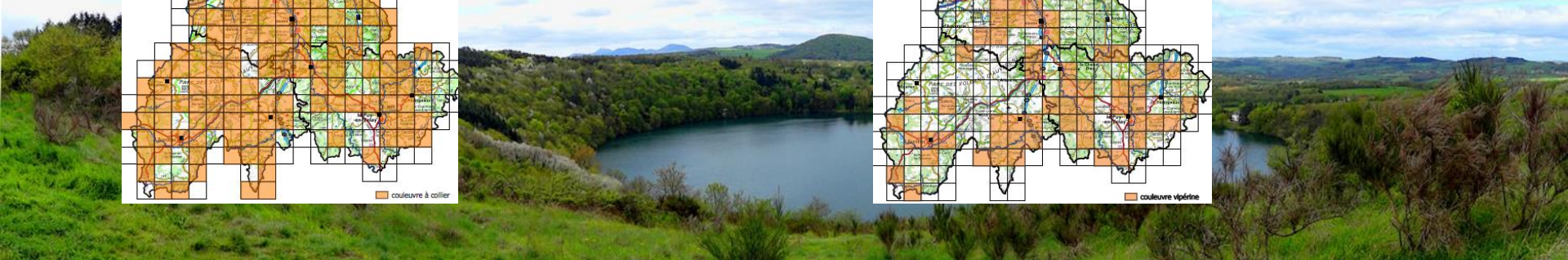
Couleuvre vipérine, *Natrix maura*



LC



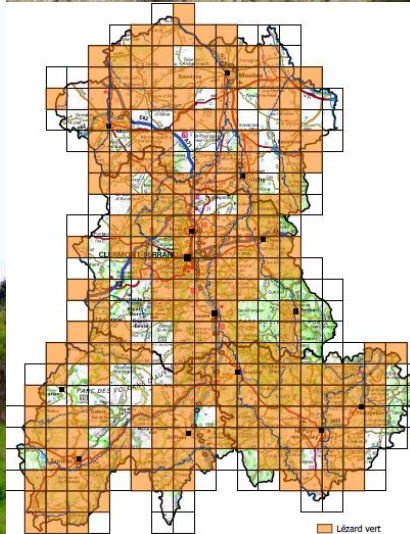
NT



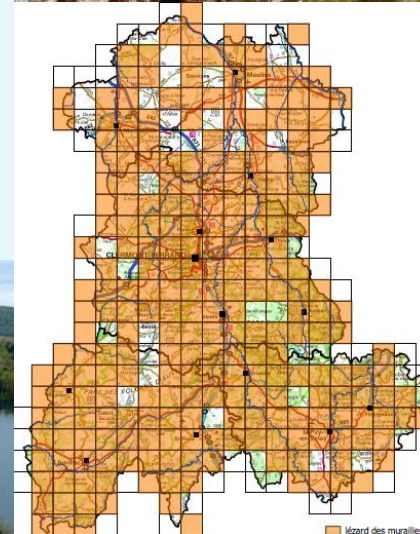


# Les espèces à « large amplitude », bien présentes:

Lézard vert occidental *Lacerta bilineata*



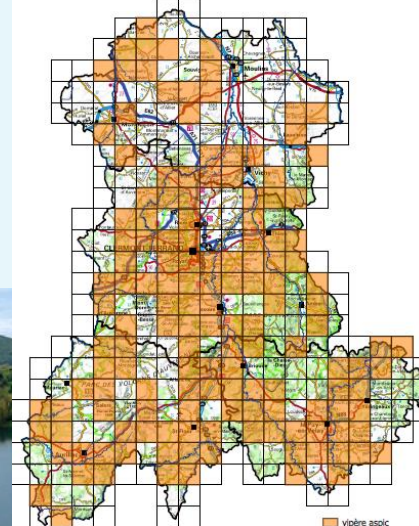
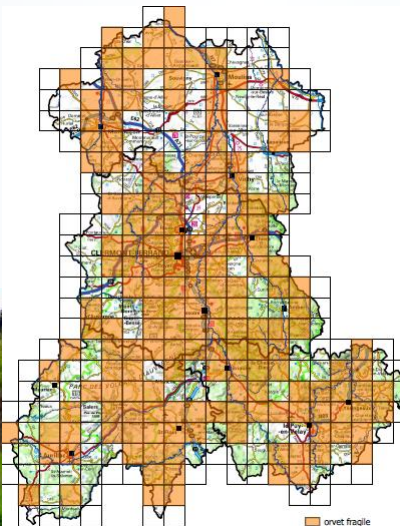
Lézard des murailles *Podarcis muralis*



# Les espèces à « large amplitude », bien présentes:

Orvet fragile, *Anguis fragilis*

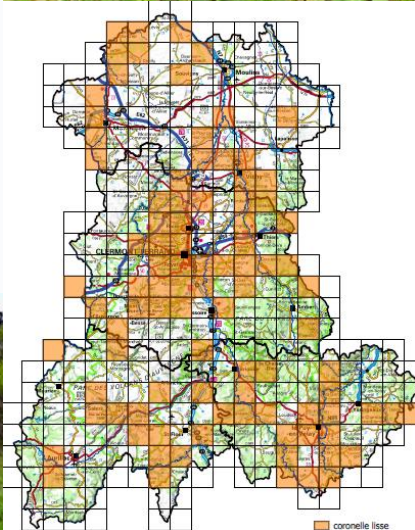
Vipère aspic, *Vipera aspis*



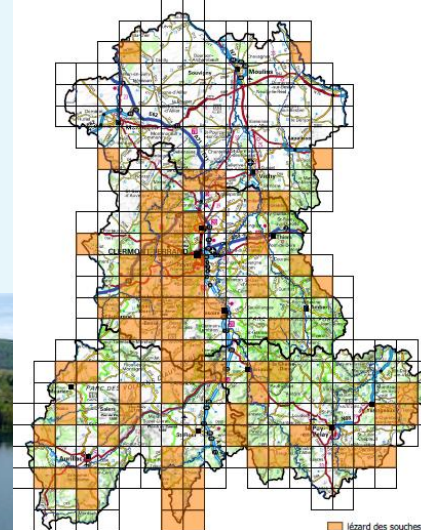
# Les espèces à « large amplitude », plus discrètes?

Coronelle lisse, *Coronella austriaca*

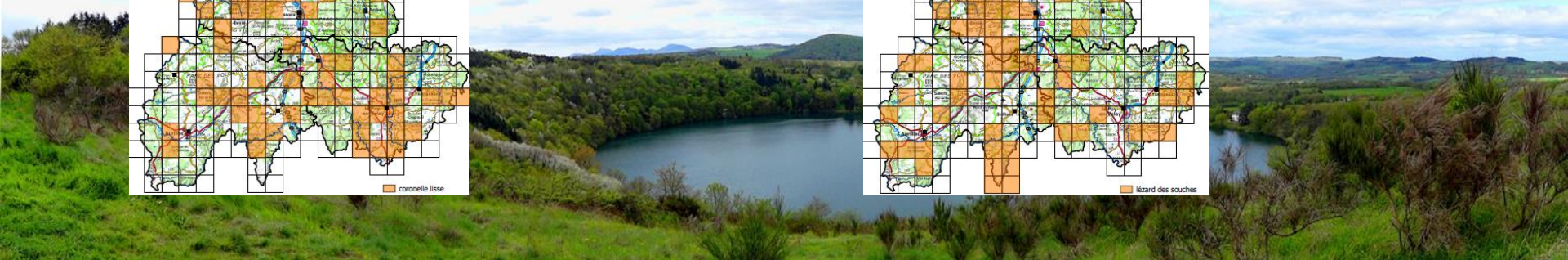
Lézard des souches, *Lacerta agilis*



LC

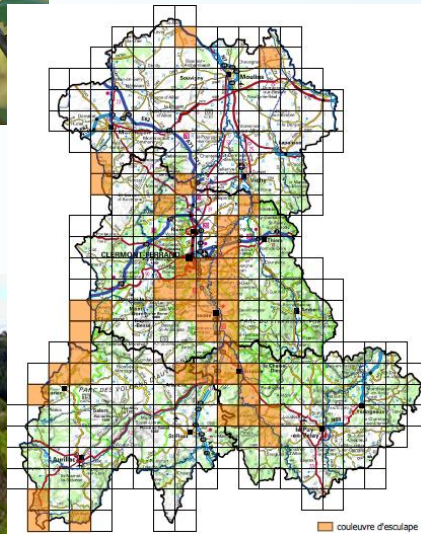
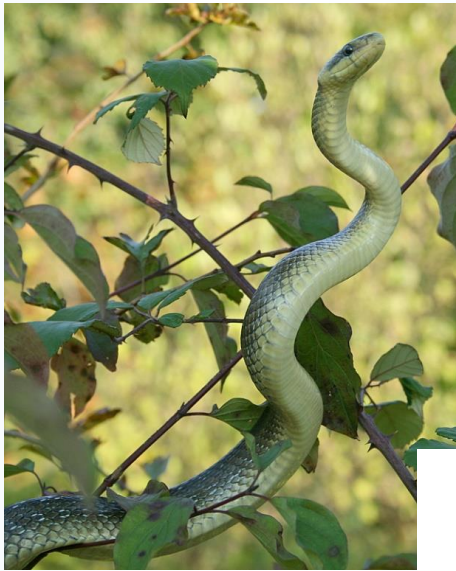


NT

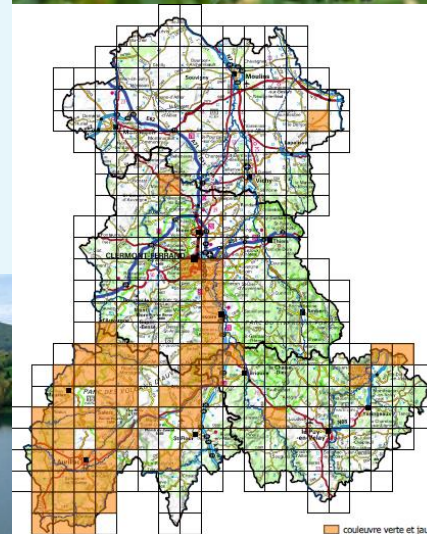


# Les espèces à « large amplitude », moins présentes?

Couleuvre d'Esculape,  
*Zamenis longissimus*



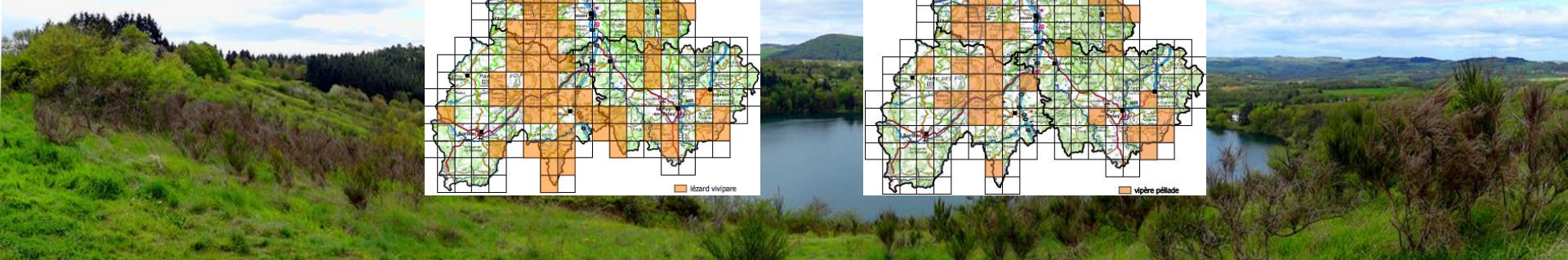
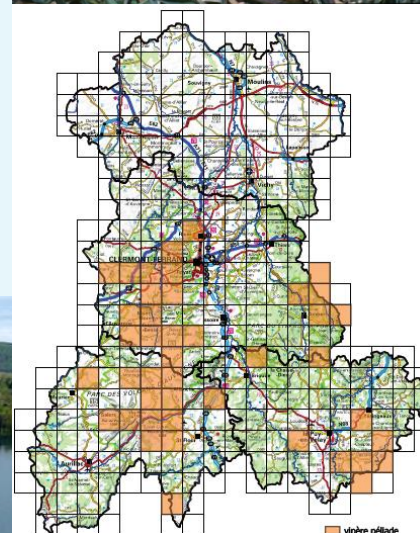
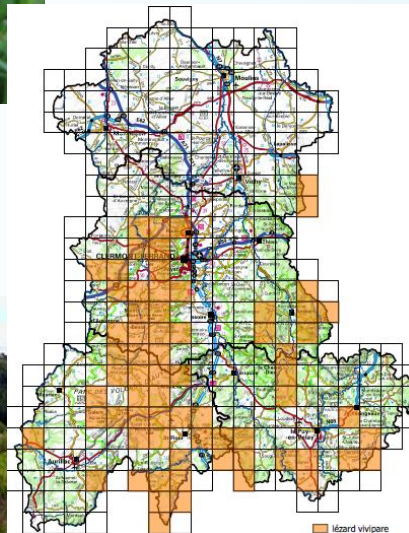
Couleuvre verte et jaune,  
*Hierophis viridiflavus*



# Les espèces des milieux à landes et tourbières

Lézard vivipare, *Zootoca vivipara*

Vipère péliade, *Vipera berus*



# Projet de suivi à long terme de *V.berus*

---

## CONTEXTE

- Forte régression ces dernières années
- Espèce sensible aux changements climatique et modifications d'habitats.
- Elle pourrait disparaître du Massif Central d'ici 2100 (Thèse M.Guillon, 2012)



# Projet de suivi à long terme de V.berus

---

## **OBJECTIFS:**

- Améliorer la connaissance de la répartition de l'espèce
- Suivre l'évolution de sa répartition sur le long terme.
- Vérifier la validité des modèles prédictifs
- Définir des stratégies de conservation de l'espèce



# Projet de suivi à long terme de V.berus

## PROTOCOLE:

- 4 « types » de sites d'aire à suivre (« Out », en marge, en cœur et refuge)
- Suivi par présence/absence (protocole popreptile2)
- Suivi sur 15 ans minimum





# Projet de suivi à long terme de V.berus

---

## PARTENAIRES:

- Associations herpétologiques du massif central (ORA, SHNAO, GMHL, GHRA, ...)
- Gestionnaires (CEN, ONF, PNR..)
- Laboratoire (CNRS)

**En recherche de bénévoles  
pour suivre des sites...**



# Merci de votre attention

