

Le Busard cendré autour de Plauzat (63)

Présentation de l'espèce

Suivi et protection

Résultats

Avenir du Busard cendré
dans le 63



Journée Faune-Auvergne, nov. 2014 – T. Brugerolle

Photo de J.P. Boulhol

- ✓ Présent d'avril à septembre
- ✓ Un rapace des milieux ouverts
- ✓ Régime alimentaire : micromammifères, jeunes oiseaux, lézards + gros insectes
- ✓ Nidification au sol



- ✓ Effectifs : 330-530 couples en Auvergne (2010)
- ✓ Niche principalement en plaine et à l'étage collinéen dans le 63 (96% des données avec indice de nidification sont situées sous 800 mètres d'altitude de 2009 à 2014)

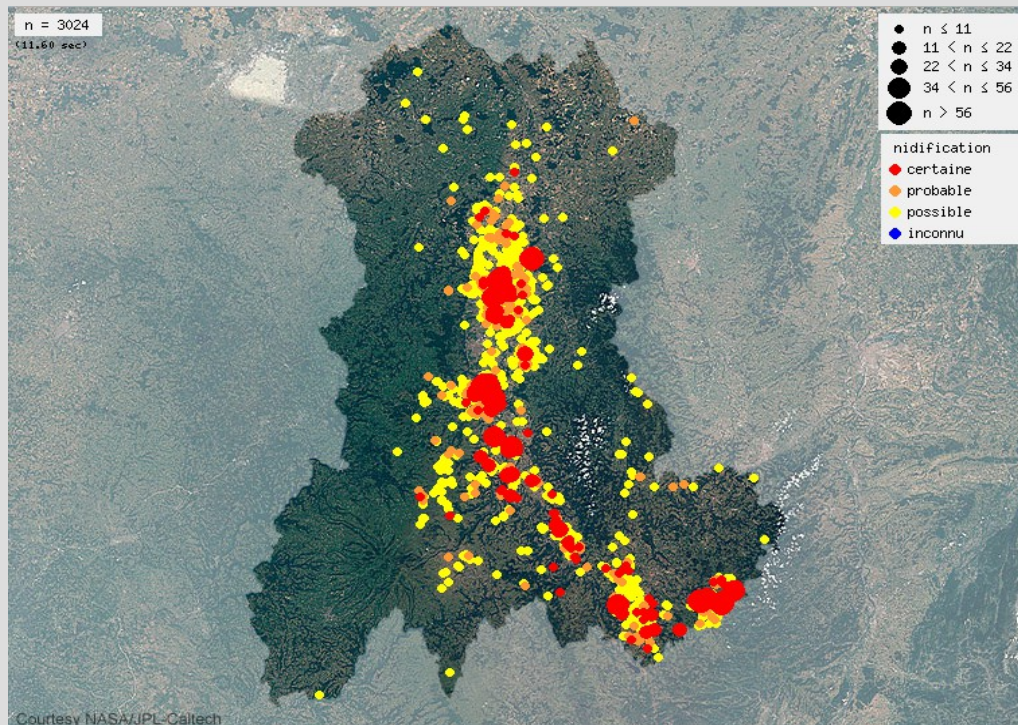


Figure 1 : répartition régionale du Busard cendré selon l'indice de nidification (2009-2014)

Pourquoi protéger les nichées ?

De par sa nidification au sol, les pontes et les nichées sont très vulnérables :

- ✓ Accidents météorologiques
- ✓ Prédation
- ✓ Moisson, fauche et ensilage avant envol
- ✓ Pâturage



→ Une protection nécessaire pour enrayer le déclin de l'espèce

Pourquoi protéger les nichées ?

La surveillance des busards est une action qui a débuté il y a presque 40 ans.



Elle est particulièrement complexe :

- ✓ Les busards installent leur nid chaque année à un endroit différent, qu'il faut chaque année rechercher !
- ✓ La disparition de leurs milieux d'origine (prairies herbeuses et marécageuses) conduit les busards à nicher dans les champs de céréales.

La survie des populations « céréalières » dépend en grande partie des actions de surveillance : après avoir localisé le nid, il faut en informer l'agriculteur et, avec son accord, prévoir (si nécessaire) une mesure de protection adaptée avant la moisson.

Zone de suivi



Suivi et protection

Mi-avril à mi-mai : repérage des couples cantonnés

- ✓ Parades nuptiales
- ✓ Passages de proie
- ✓ Femelles cantonnées



Suivi et protection

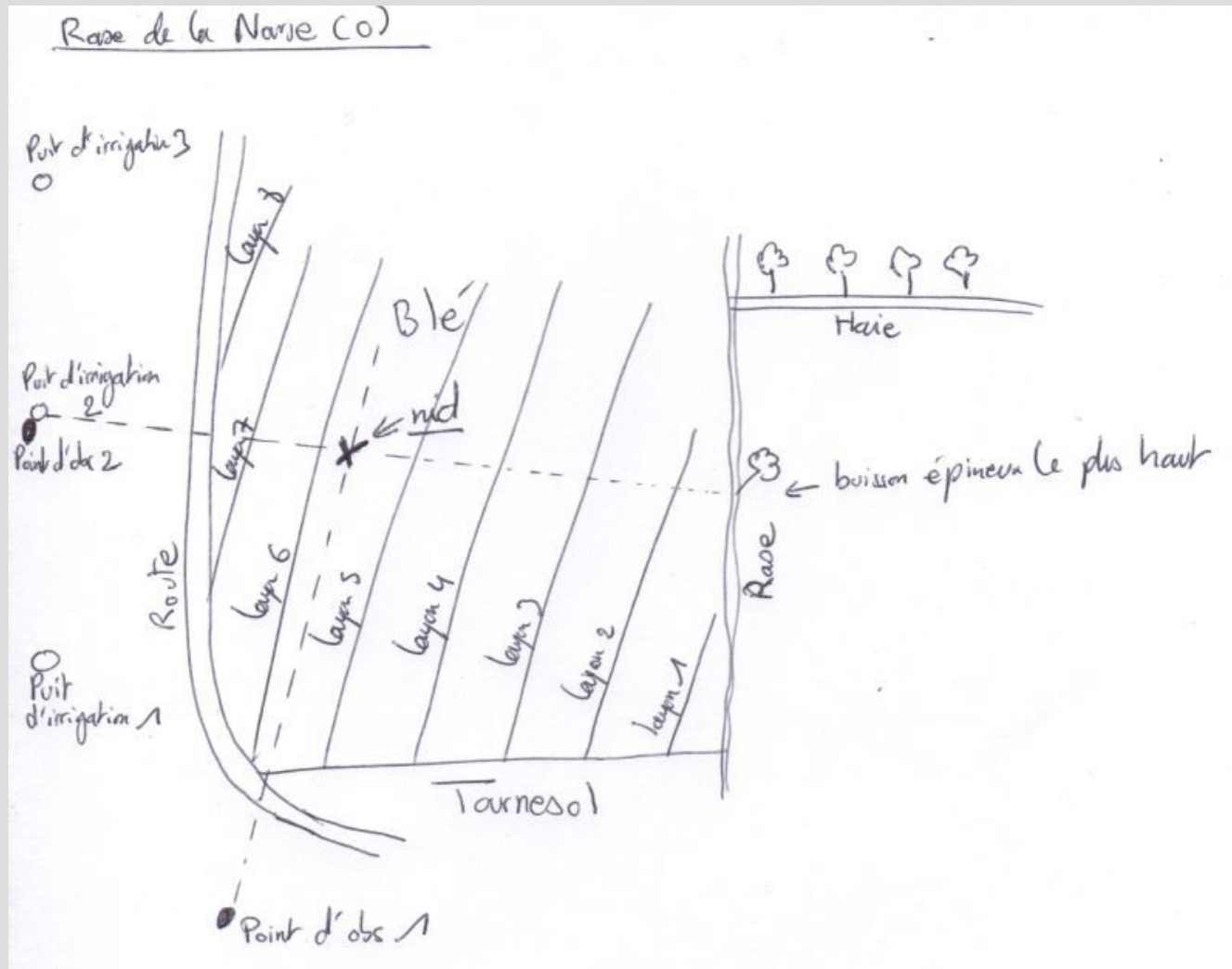
Mi-mai à fin juin :

- ✓ Suivi des couples nicheurs
- ✓ Localisation précise des nids
- ✓ Contact avec les exploitants agricoles



Suivi et protection

Exemple : croquis de localisation d'un nid



Suivi et protection

Juillet – début août :

- ✓ Visite des nids
- ✓ Protection des nids si nécessaire
- ✓ Comptage des jeunes après envol



Suivi et protection

Exemple : le carré non moissonné et grillagé



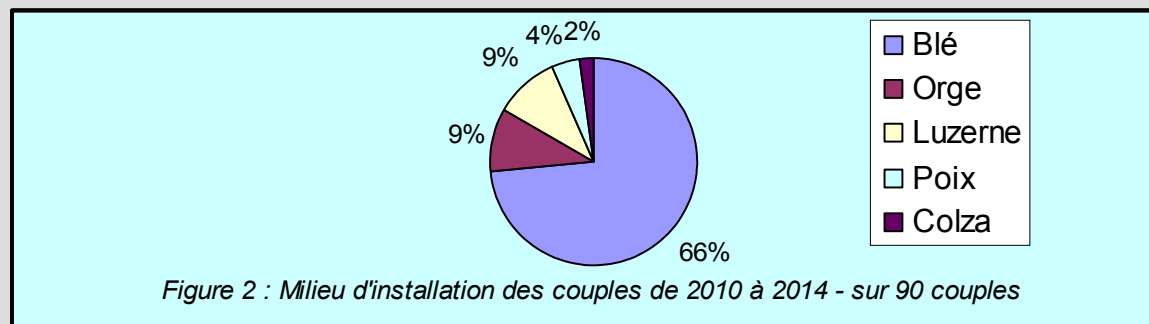
110 à 150 h de bénévolat/an

Résultats

Une densité de couples cantonnés remarquable mais...



- ✓ variable selon les années
- ✓ seulement 59% des couples suivis déposent une ponte (2011-2014)



Résultats

- ✓ Un nombre de jeunes menés à l'envol par couple nicheur inquiétant (une productivité permettant de maintenir une population de Busards cendrés doit être largement > 2 selon le CNRS de Chizé)
- ✓ Des bonnes et des mauvaises années... mais plus de mauvaises que de bonnes !

BUSARD CENDRE	2010	2011	2012	2013	2014	Total sur 5 ans
Nombre de couples	16	21	30	19	26	112
Nombre de nids	7	14	14	12	15	62
Nombre de jeunes	12	18	31	19	37	117
Productivité	1,71	1,29	2,21	1,58	2,47	1,89

Résultats

D'autres signes alarmants :

- ✓ les « colonies » n'accueillent plus qu'un nombre réduit de couples (3-4)
- ✓ une diminution du nombre de couples (plateau au sud de la Couze Chambon et Ludesse) en dehors du noyau principal (nord de Plauzat)



Résultats

Pourtant, la zone suivie possède des atouts :

- ✓ Des moissons tardives, souvent après le 14 juillet (10 à 15 jours après la Grande Limagne)
- ✓ Des îlots de polyculture (vignes, asperges...) et quelques friches = zones de chasse favorables
- ✓ Pas de nidification dans des prairies de fauche
- ✓ Peu de parcelles de luzerne, culture à fauche précoce

→ **Principal problème : le manque de nourriture, notamment en Campagnols des champs**



Photo de J.P. Boulhol

Et ailleurs dans le Puy-de-Dôme ?

Mêmes constats malheureusement...

- ✓ Baisse du nombre de couples dans les colonies de Grande Limagne
 - ✓ Quasi disparition du Lembronnais
 - ✓ Population désormais très réduite dans le Pays des Couzes
- etc.



Une évolution difficile à cerner de manière précise

www.faune-auvergne.org

Accueil

Bienvenue sur www.faune-auvergne.org

email : mot de passe : mémoriser le mot de passe

Connexion

lundi 3 novembre 2014

lune gibbeuse (10 jours)

Soleil : Lever à 07h31 et coucher à 17h01

Jour : Aube à 06h59 et crépuscule à 18h02

Dernière donnée ajoutée il y a 34 minutes. Il y a actuellement 19 visiteurs sur le site.

Les dernières obs :

lundi 3 novembre 2014

Gorges de Chaussony (tunnel routier)

1 Tichodromes échellette

la Bode (Céron-Boudonnet)

1 Tardes de Balon

lac d'Ardat (tunnel)-relâchement

28.11

1 Râle d'eau

1 Harouste ponctuée

dimanche 2 novembre 2014

Gorges de Chaussony (tunnel routier)

2 Tichodromes échellette

lac Pouchet

1 Râle d'eau

	A	B	C	D	E	F	G	H	I	J	K	L	M
	Référence du secteur (S...), du carré (Z316e,Z316ea...) ou du nid isolé (L...)	Code nid national	Id_responsable_local	Id_coordonnateur	Type	Indice de reproduction (1 à 9)	Code_nid_local	Latitude	Longitude	Commune	INSEE	Lieu_dit	Code_veget.
2	Plaine de Plauzat	63	63	NID	9		3,141262	45,630364	Plauzat	63282	la Porte	BLE	
3	Plaine de Plauzat	63	63	NID	9		3,144732	45,632786	Plauzat	63282	la Porte	BLE	
4	Plaine de Plauzat	63	63	NID	9		3,143234	45,630536	Plauzat	63282	la Porte	BLE	
5	Plaine de Plauzat	63	63	NID	6		3,145075	45,632023	Plauzat	63282	la Porte	BLE	
6	Plaine de Plauzat	63	63	CPL	5		3,14420	45,631111	Plauzat	63282	la Porte	BLE	
7	Plaine de Plauzat	63	63	CPL	1		3,147539	45,635433	Plauzat	63282	Marcanet	BLE	
8	Plaine de Plauzat	63	63	NID	9		3,141487	45,637582	Plauzat	63282	le Pradeix	BLE	
9	Plaine de Plauzat	63	63	NID	9		3,131828	45,653818	Tallende	63425	Pissarat	BLE	
10	Plaine de Plauzat	63	63	NID	9		3,132956	45,649472	Tallende	63425	Pissarat	BLE	
11	Plaine de Plauzat	63	63	CPL	5		3,196355	45,586356	Sauvagnat-Sainte-Marthe	63413	Champ Blanc	LUZ	
12	Plaine de Plauzat	63	63	CPL	5		3,154841	45,646973	la Sauvetat	63073	le Lieu Dieu	BLE	
13	Plaine de Plauzat	63	63	CPL	5		3,170016	45,572725	Chadeuf	63073	le Naut	BLE	
14	Plaine de Plauzat	63	63	CPL	5		3,169319	45,571738	Chadeuf	63073	le Naut	BLE	
15	Plaine de Plauzat	63	63	CPL	5		3,167735	45,570208	Pardines	63268	la Croix Blanche	BLE	
16	Plaine de Plauzat	63	63	CPL	1		3,167941	45,570891	Pardines	63268	la Croix Blanche	BLE	
17	Plaine de Plauzat	63	63	CPL	1		3,169209	45,570985	Pardines	63268	la Croix Blanche	BLE	

Quels types de données / Instructions / Description secteur(s) / Description Carré(s) / Couples / Baguage / Codes / Acteurs / Résumé mis

- ✓ La météo et les ressources alimentaires influent sur le nombre annuel de couples cantonnés
- ✓ Effort de prospection très variable selon les années
- ✓ Encore trop de données imprécises sur Faune-Auvergne

- ✓ Sans protection, il est annoncé la quasi extinction de la population française en moins de 20 ans.
- ✓ Le succès de reproduction est corrélé de manière indéniable aux conditions climatiques.



Que nous apprend le suivi des oiseaux marqués issus du programme national?
Pas grand-chose jusqu'à présent, du moins localement...

Le maintien de la population puy-dômoise (et régionale)
dépend en grande partie de la politique de protection
« locale » qui est menée et des moyens qui y sont affectés
= + de bénévolat et de surveillants busards !

Même si nous savons que les principales menaces restent
le changement climatique et « l'aménagement » de notre
territoire pour une agriculture qui reste bien loin de prendre
en compte la biodiversité de nos plaines, le suivi et la
protection des busards semblent dérisoires, mais c'est
essentiel pour sa préservation !

Signe encourageant : dans les régions où la protection des
busards est menée de longue date, la population est
stabilisée.

Merci de votre attention



Photo de R. Riols