



# Bilan du recensement WetLands 2013

Région Aquitaine



# **Bilan régional**

## **Comptage Wetlands International**

### **2013**

Avril 2013

Rédaction :

Amandine Theillout

LPO Aquitaine

433 chemin de Leysotte

33140 Villenave d'Ornon

[lpoaquitaine.org](http://lpoaquitaine.org)

[www.faune-aquitaine.org](http://www.faune-aquitaine.org)

Photos de couverture : F. Jouandoudet/ [faune-aquitaine.org](http://faune-aquitaine.org)

## 1. Introduction

Depuis 1987, le service Etudes et Recherches de la LPO coordonne les comptages d'oiseaux d'eau effectués à la mi-janvier. Près de 1000 personnes issues d'une centaine d'associations et organismes y contribuent chaque année. Ces dénombrements sont coordonnés au niveau international par le Wetlands International (anciennement BIROE) qui est basé maintenant à Wageningen aux Pays-Bas. La LPO transmet chaque année à cet organisme les données collectées sur plus de 1500 sites français. Ces 1500 sites, appelés "sites élémentaires" sont regroupés en 383 entités fonctionnelles, ou "sites fonctionnels".

Les comptages hivernaux alimentent la base de données nationale gérée par la LPO qui se charge de valoriser ces dénombrements en réalisant les synthèses diffusées sur le réseau des participants, en publiant les résultats et en contribuant aux inventaires internationaux.

La coordination des dénombrements hivernaux a débuté en France en 1967. Seuls les anatidés et les foulques étaient alors dénombrés. Aujourd'hui, tous les oiseaux d'eau sont concernés, soit plus de 150 espèces, dont 80 d'entre elles sont correctement couvertes, comprenant les limicoles, les grèbes, les cormorans, les ardéidés, les laridés,... Les synthèses annuelles réalisées par la LPO (anatidés et foulques) et l'Université de Rennes (Limicoles côtiers) mettent en évidence l'importance internationale de bon nombre de sites français pour l'hivernage des espèces dont les populations occupent les zones biogéographiques couvertes par la voie de migration Est Atlantique (« East-Atlantic flyway »). Cette voie de migration va de l'arctique sibérien à l'Afrique tropicale.

Au moins 25 sites français atteignent ou dépassent les seuils numériques définis par la convention de Ramsar qui qualifient l'importance internationale des zones humides (les effectifs dénombrés d'au moins une espèce y atteignent ou dépassent 1 % de la population biogéographique estimée). Par ailleurs, près de 35 sites français hébergent plus de 20 000 oiseaux d'eau chaque année, ce qui leur confère également une importance internationale.

L'exploitation des données de comptages a permis d'évaluer l'importance des sites et de les classer comme ZICO « zones humides », justifiant leur désignation au titre de la Directive Oiseaux ou de la Convention de Ramsar. A ce jour, 19 zones humides majeures de France métropolitaine ont été désignées en sites « Ramsar ».

L'analyse des données collectées sur le long terme a également permis d'estimer les tailles des populations qui hivernent en France et d'évaluer leurs tendances, autant d'informations indispensables à l'évaluation du statut des espèces. Au niveau international, ces données permettent d'évaluer les tailles des populations biogéographiques et les seuils d'importance internationale pour chaque espèce.

La LPO a réalisé une analyse en partenariat avec l'Institut Français de l'Environnement (IFEN) afin d'évaluer l'importance du réseau des zones humides de France métropolitaine pour l'accueil des oiseaux d'eau en hiver. Cette étude met en évidence que les effectifs de la plupart des espèces suivies se concentrent dans des espaces relativement réduits qui bénéficient de mesures de protection réglementaires.

### **En Aquitaine**

La coordination régionale est assurée par la LPO Aquitaine qui renvoie la synthèse régionale à la LPO nationale. Des coordinateurs locaux se chargent d'animer le comptage sur différents sites.

## 2. Sites

Ce comptage a eu lieu cette année les 12 et 13 Janvier 2013 (Figure 1 et 2).



Figure 1. Localisation des sites : « Autre sites ».

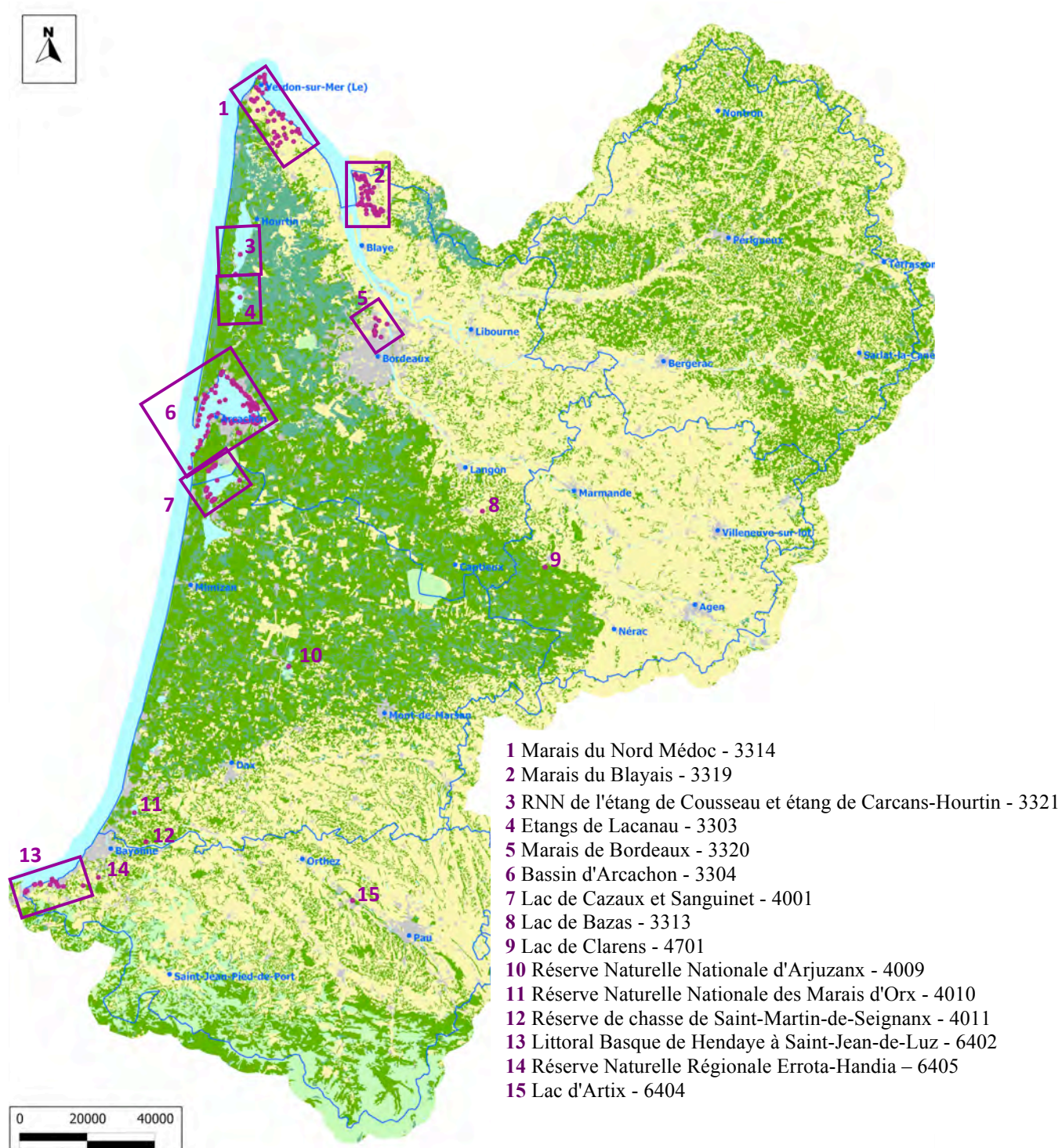


Figure 2. Localisation des sites différenciés.

### 3. Résultats

Grâce aux participants, **171 528** oiseaux ont été comptés sur toute l'Aquitaine concernant 106 espèces dont 68 368 limicoles (39,86 %), 43 028 anatidés (25,09 %) et 31 892 ardéidés, cigognes, ibis et cormorans (18,59 %) (Figure 3).

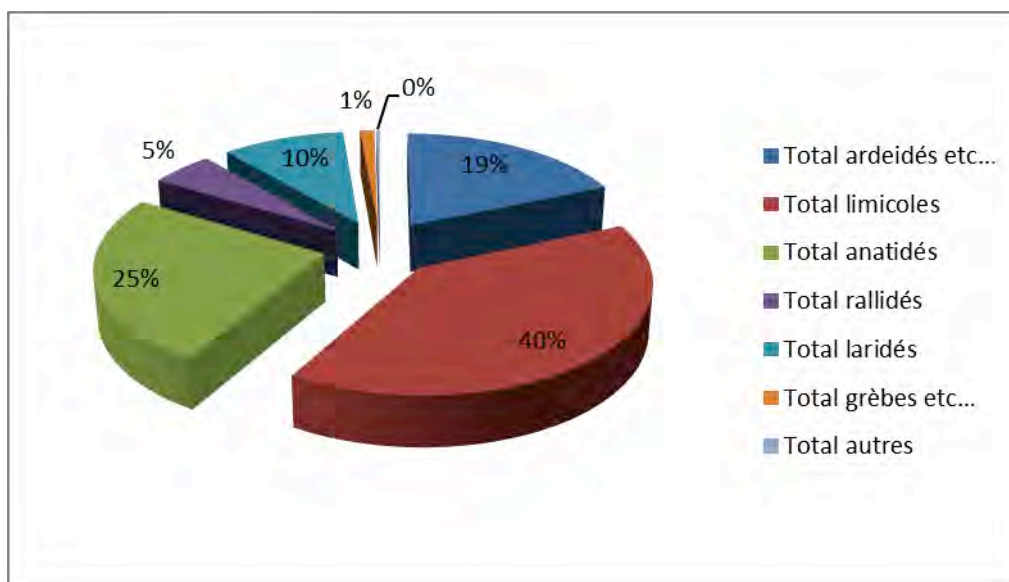


Figure 3. Pourcentage par groupes d'espèces comptés en Aquitaine.

## 4. Remerciements

Ce comptage mondial annuel n'aurait pu se faire sans la mobilisation de bénévoles et de plusieurs structures.

Bénévoles : A.Abadie, J.Anglade, B.Augizeau, A.Azconaga, L.Barbaro, R.Beaubert, Y.Bernard, C.Bonnet, JC.Bonnet, A.Bonzoumet, N.Bos, JJ.Boubert, S.Bouiller, G.Bourdon, J.Brousse, S.Builles, MF.Canevet, S.Cardonnel, F.Cazaban, B.Cazalis, C.Chalaix, J.B.Chapelle, Y.Charbonnier, X.Chauby, G.Collin, L.Cornille, V.Couanon, F.Crabos, F.Damestoy, S.Damian, G.Daniel, S.Darblade, D.Delorme, R.Deneuic, P.Desvergnès, J.Devoti, K.Drost, JL.Ducasse, B.Ducout, M.Dudun, E.Dumain, Y.Dumas, T.Duprat, F.Dupuy, Espiet, S.Eyquiem, S.Fagette, O.Favreau, C.Feigné, A.Fleury, J.Fouert, JP.Gans, S.Ginesta, JF.Gleyze, L.Goyeneche, M.Grandpierre, C.Gréaume, P.Grisser, F.Guerin, Y.Harran, A.Herdam, F.Hillion, M.Hoare, R.Hubert, A.Hurtault, F.Jouandoudet, MC.Julié, S.Labatut, S.Labatut, H.Laborde, M.Lagarde, B.Laporte, E.Laucher, B.Lavignotte, S.Lebanc, M.Leconte, O.Le Gall, P.Lesclaux, P.Lurdos, J.Lutz, MC.Mahieux, S.Marquis, C.Mazen, N.Mokuenko, P.Nadé, S.Nègre, A.Nerrière, B.Normand, T.Perrin, S.Petit, L.Pomier, G.Precastaing, P.Qaudrio, D.Rat, F.Richy, J.Robak, D.Robert, B.Rouesne, M.Sannier, F.Sargos, C.Soubiran, JF.Terrasse M.Terrones, A.Theillout, C.Tillet, S.Tillo, L.Torrente, Y.Toutain, O.Touzot, JP.Urcun, O.Vidal, JC.Vignes, D.Vincent, B.Viry, JM.Watier

Structures : SEPANSO, RNN Banc d'Arguin, RNN Etang de Cousseau, RNN Prés salés d'Arès, RNN d'Arjuzanx, RNN des Marais d'Orx, LPO, FDC 40, RNN de l'étang de Cousseau, CG33, CG40, FDC24, collectivités de Biganos, de La Teste du Buch, d'Andernos-les-Bains, ONF, Réserve Naturelle du Courant d'Huchet, ONCFS.

**Rappel :**

Différents comptages ont été relayés par d'autres structures :

- Comptage Bernache cravant, chiffre de la FDC 33,
- Comptage plongeurs et grèbes organisé par la SEPANSO/RNN Banc d'Arguin.
- Comptage Grue cendrée organisé par le collectif Grus Gascogna composé de la Chambre d'Agriculture, le CG40, la LPO Aquitaine, la Fédération des chasseurs 40, le PNR des Landes de Gascogne ainsi que la réserve d'Arjuzanx.
- Le comptage sur le Bassin d'Arcachon a été réalisé le 9 Janvier 2012 organisé entre la LPO Aquitaine et les structures actives sur ce secteur (Mairie d'Andernos-les-bains, du Teich et de La Teste de Buch, la SEPANSO, l'ONCFS, le CG 33 et l'ONF).





Tableau 1. Tableau des résultats par site obtenus lors du comptage Wetlands International 2013.

	Noms français	240 0	330 0	330 3	3304	331 3	3314	331 9	332 0	332 1	4000	400 1	4009	4010	401 1	470 0	470 1	640 0	640 2	640 4	640 5	Total général	
<b>Ardéidés, Cigognes, Ibis et Cormorans</b>	Aigrette garzette	22	81	2	449	10	49	428	50	3	99	8	1	13	62	5	0	26	14	2	1	1325	
	Bihoreau gris	0	0	0	3	0	0	0	0	0	15	0	0	0	0	1	0	26	0	0	0	45	
	Butor étoilé	0	2	0	0	0	0	0	0	0	4	1	0	0	0	0	0	0	0	0	0	7	
	Cigogne blanche	0	3	0	2	0	5	58	28	0	37	0	0	4	41	0	0	0	46	0	4	228	
	Grand Cormoran	509	165	34	583	111	20	24	240	150	548	95	12	332	5	88	9	248	75	65	5	3318	
	Grande Aigrette	24	11	1	50	4	4	36	15	14	33	2	0	7	8	2	0	17	0	0	1	229	
	Grue cendrée	0	26	0	0	0	0	0	0	0	251 6	1137 4	0	2239 7	281	236 0	0	0	0	0	0	0	38954
	Héron cendré	69	81	2	5	12	36	39	14	10	159	3	11	41	0	13	0	43	2	2	3	545	
	Héron garde-boeufs	2	5	0	0	0	43	0	0	0	173	0	0	6	110	0	0	551	1	0	0	891	
	Ibis sacré	0	0	0	0	0	0	2	34	0	0	0	0	0	0	0	0	0	0	0	0	36	
	Spatule blanche	0	0	0	170	0	0	0	0	0	3	0	0	31	0	0	0	0	0	0	0	204	
<b>Total ardeidés etc...</b>		<b>626</b>	<b>374</b>	<b>39</b>	<b>1262</b>	<b>137</b>	<b>157</b>	<b>587</b>	<b>381</b>	<b>269 3</b>	<b>1244 5</b>	<b>109</b>	<b>2242 1</b>	<b>715</b>	<b>258 6</b>	<b>109</b>	<b>9</b>	<b>911</b>	<b>138</b>	<b>69</b>	<b>14</b>	<b>45782</b>	
<b>Limicoles</b>	Avocette élégante	0	0	0	403	0	56	0	0	0	0	0	0	0	0	0	0	0	0	0	0	459	
	Barge à queue noire	0	0	0	541	0	158	0	1	0	0	0	0	86	1	0	0	0	0	0	0	787	
	Barge rousse	0	0	0	432	0	93	0	0	0	0	0	0	0	0	0	0	0	0	0	0	525	
	Bécasse des bois	0	0	0	0	0	0	0	0	0	0	0	0	0	0	0	0	0	0	0	0	nc	
	Bécasseau maubèche	0	0	0	51	0	11	0	0	0	0	0	0	0	0	0	0	0	0	0	0	62	
	Bécasseau minute	0	0	0	13	0	0	0	0	0	0	0	0	0	0	0	0	0	0	0	0	13	
	Bécasseau sanderling	0	0	0	258	0	13	0	0	0	1	0	0	0	0	0	0	0	6	0	0	278	
	Bécasseau variable	0	64	0	3262 6	0	6265	21	0	0	94	0	0	274	0	0	0	0	0	0	0	39344	
	Bécasseau violet	0	0	0	2	0	0	0	0	0	0	0	0	0	0	0	0	0	0	0	0	2	
	Bécassine des marais	8	75	0	26	0	70	0	50	10	63	0	0	56	8	0	0	4	0	2	22	394	
	Chevalier aboyeur	0	0	0	45	0	0	0	0	0	0	0	0	3	0	0	0	0	0	0	0	48	
	Chevalier arlequin	0	0	0	36	0	0	0	0	0	0	0	0	6	0	0	0	0	0	0	0	42	
	Chevalier culblanc	1	5	0	1	0	2	0	0	0	6	0	0	1	0	0	0	0	0	0	0	16	
	Chevalier gambette	0	0	0	367	0	0	0	0	0	0	0	0	1	0	0	0	0	0	0	0	368	
Chevalier guignette	0	0	0	8	0	0	0	0	0	3	0	0	1	0	0	0	6	4	0	0	22		
Combattant varié	0	0	0	0	0	0	0	0	0	0	0	0	11	0	0	0	0	0	0	0	11		

	Courlis cendré	0	17	0	2795	0	373	31	0	0	139	0	1	478	1	0	0	0	0	0	0	3835
	Courlis corlieu	0	0	0	1	0	0	0	0	0	0	0	0	0	0	0	0	0	0	0	0	1
	Grand Gravelot	0	0	0	1375	0	1210	30	0	0	1	0	0	0	0	0	0	0	5	0	0	2621
	Gravelot à collier interrompu	0	0	0	53	0	2	0	0	0	0	0	0	0	0	0	0	0	0	0	0	55
	Huîtrier pie	0	0	0	356	0	128	0	0	0	0	0	0	0	0	0	0	0	0	0	0	484
	Phalarope à bec large	0	0	0	1	0	0	0	0	0	0	0	0	0	0	0	0	0	0	0	0	1
	Pluvier argenté	0	0	0	1438	0	1156	0	0	0	25	0	0	1	0	0	0	0	0	0	0	2620
	Pluvier doré	51	0	0	0	0	794	0	0	0	102	0	0	1	0	0	0	0	0	0	0	948
	Tournepierré à collier	0	0	0	1925	0	8	0	0	0	8	0	0	0	0	0	0	37	14	0	0	1992
	Vanneau huppé	470	135 3	0	50	130	1223	829	965	44	3023	0	27	3492	605	235	0	944	0	50	0	13440
<b>Total limicoles</b>		<b>530</b>	<b>151 4</b>	<b>0</b>	<b>4280 3</b>	<b>130</b>	<b>1156 2</b>	<b>911</b>	<b>101 6</b>	<b>54</b>	<b>3465</b>	<b>0</b>	<b>28</b>	<b>4411</b>	<b>615</b>	<b>235</b>	<b>0</b>	<b>991</b>	<b>29</b>	<b>52</b>	<b>22</b>	<b>68368</b>
<b>Anatidés</b>	Bernache cravant	0	0	0	3 031	0	2	0	0	0	2	0	0	0	0	0	0	0	0	0	0	3035
	Bernache du Canada	17	0	0	0	0	0	0	0	0	11	0	0	0	0	0	0	0	0	0	0	28
	Canard (origine non naturelle)	0	5	0	24	0	0	0	0	0	4	0	0	0	0	0	0	2	1	0	0	36
	Canard chipeau	13	12	0	71	4	22	0	113	0	58	0	25	894	120	6	0	190	0	2	0	1530
	Canard colvert	130 0	133 6	49	926	80	606	15	158	302	2132	30	324	506	54	952	32	974	9	32	30	9847
	Canard de Barbarie	0	0	0	0	0	0	0	0	0	0	0	0	0	0	0	0	2	0	0	0	2
	Canard mandarin	1	0	0	0	0	0	0	0	0	8	0	0	0	0	0	0	16	0	0	0	25
	Canard pilet	0	17	0	742	0	37	0	0	0	16	0	6	472	25	0	0	0	0	0	0	1315
	Canard siffleur	1	2	0	462	1	1	0	0	2	178	0	58	100	131	5	0	9	0	0	0	950
	Canard souchet	1	28	0	482	64	2	0	81	38	238	0	70	955	84	0	0	71	0	0	0	2114
	Cygne noir	0	0	0	0	0	4	0	0	0	0	0	0	1	0	0	0	0	0	0	0	5
	Cygne tuberculé	164	68	32	118	0	33	18	14	6	20	0	0	2	0	0	10	29	0	2	0	516
	Fuligule milouin	63	21	0	34	0	0	0	42	0	724	0	95	16	0	38	10	293	0	6	0	1342
	Fuligule morillon	26	84	0	17	0	0	0	3	0	25	0	15	0	0	1	3	16	0	45	0	235
	Macreuse brune	0	0	0	9	0	0	0	0	0	0	0	0	0	0	0	0	0	0	0	0	9
	Macreuse noire	0	0	0	168	0	0	0	0	0	2	0	0	0	0	0	0	2	0	0	0	172
	Oie à tête barrée	1	0	0	0	0	0	0	0	0	0	0	0	0	0	0	0	0	0	0	0	1
Oie cendrée	0	10	0	0	1	12	0	0	2	52	0	43	1002	68	0	0	16	0	0	0	1206	
Oie cygnoïde	0	0	0	0	0	0	0	0	0	0	0	0	0	0	0	0	2	0	0	0	2	

	Oie domestique	11	0	0	0	0	0	0	0	0	13	0	0	0	0	0	0	2	0	0	0	26
	Oie indéterminée	0	0	0	0	0	0	0	0	0	0	0	17	0	0	0	0	0	0	0	0	17
	Oie rieuse	0	0	0	0	0	0	0	0	0	0	0	0	6	0	0	0	0	0	0	0	6
	Sarcelle d'hiver	228	239 7	0	847	31	13	0	130 9	198 6	1680	0	477	6524	890	247	0	671	0	27	60	17387
	Tadorne de Belon	0	150	0	1815	0	1251	0	0	0	6	0	0	0	0	0	0	0	0	0	0	3222
<b>Total anatidés</b>		<b>182 6</b>	<b>413 0</b>	<b>81</b>	<b>8746</b>	<b>181</b>	<b>1983</b>	<b>33</b>	<b>172 0</b>	<b>233 6</b>	<b>5169</b>	<b>30</b>	<b>1130</b>	<b>1047 8</b>	<b>137 2</b>	<b>124 9</b>	<b>55</b>	<b>2 295</b>	<b>10</b>	<b>114</b>	<b>90</b>	<b>43028</b>
<b>Rallidés</b>	Foulque macroule	512	471	114 0	1513	13	97	20	776	0	2739	152	13	55	170	108	29	632	0	0	12	8452
	Gallinule poule-d'eau	46	59	0	70	4	11	7	14	0	52	0	2	7	2	0	1	27	5	0	14	321
	Râle d'eau	0	2	0	12	0	1	1	1	0	4	3	2	5	1	0	0	0	0	0	0	32
	Râle indéterminé	0	0	0	0	0	0	0	0	0	0	0	2	0	0	0	0	0	0	0	0	2
<b>Total rallidés</b>		<b>558</b>	<b>532</b>	<b>114 0</b>	<b>1595</b>	<b>17</b>	<b>109</b>	<b>28</b>	<b>791</b>	<b>0</b>	<b>2795</b>	<b>155</b>	<b>19</b>	<b>67</b>	<b>173</b>	<b>108</b>	<b>30</b>	<b>659</b>	<b>5</b>	<b>0</b>	<b>26</b>	<b>8807</b>
<b>Laridés</b>	Goéland à bec cerclé	0	0	0	1	0	0	0	0	0	0	0	0	0	0	0	0	0	0	0	0	1
	Goéland argenté	0	3	0	136	0	1	0	0	0	7	0	0	0	0	0	0	0	4	0	0	151
	Goéland brun	0	325	0	1549	0	13	0	0	20	415	12	0	0	8	0	0	47	112	0	0	2501
	Goéland cendré	0	4	0	224	0	2	0	5	0	1	0	0	0	0	0	0	0	0	0	0	236
	Goéland indéterminé	0	0	0	1	0	23	0	0	0	34	0	0	0	0	0	0	0	64	0	0	122
	Goéland leucophée	3	131 9	4	548	0	40	178	10	50	409	10	0	33	9	10	0	188	4 267	0	0	7078
	Goéland marin	0	2	0	33	0	0	0	0	0	13	0	0	0	0	0	0	10	17	0	0	75
	Goéland pontique	0	0	0	0	0	0	0	0	0	2	0	0	0	0	0	0	0	1	0	0	3
	Mouette mélanocéphale	0	0	0	51	0	7	0	0	0	296	0	0	0	0	0	0	21	165	0	0	540
	Mouette pygmée	0	0	0	0	0	0	0	0	0	4	0	0	15	0	0	0	0	0	0	0	19
	Mouette rieuse	8	131 8	76	1537	0	834	480	154	0	885	55	0	3	0	0	0	454	457	0	0	6261
Sterne caugek	0	0	0	34	0	0	0	0	0	1	0	0	0	0	0	0	0	1	0	0	36	
<b>Total laridés</b>		<b>11</b>	<b>297 1</b>	<b>80</b>	<b>4114</b>	<b>0</b>	<b>920</b>	<b>658</b>	<b>169</b>	<b>70</b>	<b>2067</b>	<b>77</b>	<b>0</b>	<b>51</b>	<b>17</b>	<b>10</b>	<b>0</b>	<b>720</b>	<b>5 088</b>	<b>0</b>	<b>0</b>	<b>17023</b>
<b>Grèbes, Plongeurs, Fou, Labbes et Alcidés</b>	Eider à duvet	0	0	0	1	0	0	0	0	0	0	0	0	0	0	0	0	0	0	0	0	1
	Fou de Bassan	0	0	0	12	0	0	0	0	0	0	0	0	0	0	0	0	0	120	0	0	132
	Grand Labbe	0	0	0	0	0	0	0	0	0	0	0	0	0	0	0	0	0	2	0	0	2
	Grèbe à cou noir	0	0	0	261	0	0	0	0	0	10	5	18	0	0	0	0	3	3	0	0	300
	Grèbe castagneux	67	8	0	20	6	1	3	9	0	70	0	11	14	0	2	0	48	0	1	4	264

	Grèbe esclavon	0	0	0	14	0	0	0	0	0	0	0	0	0	0	0	0	0	0	0	0	14
	Grèbe huppé	94	48	30	211	10	0	0	113	3	365	30	20	44	0	7	0	195	0	0	0	1170
	Guillemot de Troïl	0	0	0	1	0	0	0	0	0	0	0	0	0	0	0	0	0	0	0	0	1
	Harelde boréale	0	0	0	0	0	0	0	0	0	1	0	0	0	0	0	0	0	0	0	0	1
	Harle bièvre	0	0	0	0	0	0	0	0	0	0	0	0	0	0	0	0	3	0	0	0	3
	Harle huppé	0	0	0	49	0	0	0	0	0	3	0	0	0	0	0	0	0	0	0	0	52
	Harle piette	0	0	0	0	0	0	0	0	0	1	0	0	0	0	0	0	0	0	0	0	1
	Pingouin torda	0	0	0	3	0	0	0	0	0	0	0	0	0	0	0	0	0	0	0	0	3
	Plongeon arctique	0	0	0	3	0	0	0	0	0	1	8	0	0	0	0	0	0	0	0	0	12
	Plongeon catmarin	0	0	0	1	0	0	0	0	0	0	0	0	0	0	0	0	0	1	0	0	2
	Plongeon imbrin	1	2	0	12	0	0	0	1	0	2	14	0	0	0	0	0	0	2	0	0	34
<b>Total grèbes etc...</b>		<b>162</b>	<b>58</b>	<b>30</b>	<b>588</b>	<b>16</b>	<b>1</b>	<b>3</b>	<b>123</b>	<b>3</b>	<b>453</b>	<b>57</b>	<b>49</b>	<b>58</b>	<b>0</b>	<b>9</b>	<b>0</b>	<b>249</b>	<b>128</b>	<b>1</b>	<b>4</b>	<b>1992</b>
<b>Autres</b>	Aigle criard	0	0	0	0	0	0	0	0	0	0	0	0	0	2	0	0	0	0	0	0	2
	Balbusard pêcheur	0	0	0	0	0	0	0	0	0	1	0	0	2	0	0	0	0	0	0	0	3
	Busard des roseaux	0	16	0	9	0	6	17	2	4	5	0	5	8	3	0	0	0	0	0	0	75
	Busard Saint-Martin	0	2	0	1	0	3	0	1	0	2	0	0	1	0	2	0	0	0	0	0	12
	Faucon pèlerin	0	1	0	0	0	0	0	1	0	0	0	0	0	0	0	0	0	0	0	0	2
	Hibou des marais	0	1	0	0	0	0	0	0	1	0	0	0	0	0	0	0	0	0	0	0	2
	Milan royal	0	0	0	0	2	0	0	0	0	1	0	0	0	0	0	0	0	0	0	0	4
	Bergeronnette des ruisseaux	3	0	0	0	0	0	0	0	1	2	0	0	0	0	0	0	0	0	0	0	6
	Bouscarle de Cetti	0	16	0	0	0	0	0	0	0	0	0	0	0	0	0	0	1	0	0	0	17
	Bruant des roseaux	2	170	0	0	0	1	39	0	0	1	0	0	0	0	2	0	0	0	0	0	215
	Martin-pêcheur d'Europe	14	7	0	17	0	0	3	2	1	12	5	1	3	1	0	0	10	0	0	1	77
Pipit maritime	0	0	0	0	0	0	0	0	0	0	0	0	0	0	0	0	1	0	0	0	1	
Pipit spioncelle	1	0	0	0	0	0	0	0	0	0	0	0	0	0	0	0	1	0	0	0	2	
<b>Total autres</b>		<b>20</b>	<b>213</b>	<b>0</b>	<b>27</b>	<b>2</b>	<b>10</b>	<b>59</b>	<b>6</b>	<b>7</b>	<b>24</b>	<b>5</b>	<b>6</b>	<b>14</b>	<b>6</b>	<b>4</b>	<b>0</b>	<b>13</b>	<b>0</b>	<b>0</b>	<b>2</b>	<b>418</b>
<b>Total général</b>		<b>373</b>	<b>979</b>	<b>137</b>	<b>5913</b>	<b>483</b>	<b>1474</b>	<b>227</b>	<b>420</b>	<b>516</b>	<b>2641</b>	<b>433</b>	<b>2365</b>	<b>1579</b>	<b>476</b>	<b>172</b>	<b>94</b>	<b>5</b>	<b>5</b>	<b>236</b>	<b>158</b>	<b>185418</b>
		<b>3</b>	<b>2</b>	<b>0</b>	<b>5</b>		<b>2</b>	<b>9</b>	<b>6</b>	<b>3</b>	<b>8</b>		<b>3</b>	<b>4</b>	<b>9</b>	<b>4</b>		<b>838</b>	<b>398</b>			

Tableau 2. Tableau des résultats par département obtenus lors du comptage Wetlands International 2013.

	Noms français	Noms scientifiques	24	33	40	47	64	Total général
<b>Ardéidés, Cigognes, Ibis et Cormorans</b>	Aigrette garzette	<i>Egretta garzetta</i>	22	1 072	183	5	43	1 325
	Bihoreau gris	<i>Nycticorax nycticorax</i>	0	3	15	1	26	45
	Butor étoilé	<i>Botaurus stellaris</i>	0	2	5	0	0	7
	Cigogne blanche	<i>Ciconia ciconia</i>	0	96	82	0	50	228
	Grand Cormoran	<i>Phalacrocorax carbo</i>	509	1 327	992	97	393	3 318
	Grande Aigrette	<i>Casmerodius albus</i>	24	135	50	2	18	229
	Grue cendrée	<i>Grus grus</i>	0	2 542	36 412	0	0	38 954
	Héron cendré	<i>Ardea cinerea</i>	69	199	214	13	50	545
	Héron garde-boeufs	<i>Bubulcus ibis</i>	2	48	289	0	552	891
	Ibis sacré	<i>Threskiornis aethiopicus</i>	0	36	0	0	0	36
	Spatule blanche	<i>Platalea leucorodia</i>	0	170	34	0	0	204
<b>Total ardeidés etc...</b>			<b>626</b>	<b>5 630</b>	<b>38 276</b>	<b>118</b>	<b>1 132</b>	<b>45 782</b>
<b>Limicoles</b>	Avocette élégante	<i>Recurvirostra avosetta</i>	0	459	0	0	0	459
	Barge à queue noire	<i>Limosa limosa</i>	0	700	87	0	0	787
	Barge rousse	<i>Limosa lapponica</i>	0	525	0	0	0	525
	Bécasse des bois	<i>Scolopax rusticola</i>	0	0	0	0	0	0
	Bécasseau maubèche	<i>Calidris canutus</i>	0	62	0	0	0	62
	Bécasseau minute	<i>Calidris minuta</i>	0	13	0	0	0	13
	Bécasseau sanderling	<i>Calidris alba</i>	0	271	1	0	6	278
	Bécasseau variable	<i>Calidris alpina</i>	0	38 976	368	0	0	39 344
	Bécasseau violet	<i>Calidris maritima</i>	0	2	0	0	0	2
	Bécassine des marais	<i>Gallinago gallinago</i>	8	231	127	0	28	394
	Chevalier aboyeur	<i>Tringa nebularia</i>	0	45	3	0	0	48
	Chevalier arlequin	<i>Tringa erythropus</i>	0	36	6	0	0	42
	Chevalier culblanc	<i>Tringa ochropus</i>	1	8	7	0	0	16
	Chevalier gambette	<i>Tringa totanus</i>	0	367	1	0	0	368
	Chevalier guignette	<i>Actitis hypoleucos</i>	0	8	4	0	10	22
	Combattant varié	<i>Philomachus pugnax</i>	0	0	11	0	0	11
	Courlis cendré	<i>Numenius arquata</i>	0	3 216	619	0	0	3 835
	Courlis corlieu	<i>Numenius phaeopus</i>	0	1	0	0	0	1
	Grand Gravelot	<i>Charadrius hiaticula</i>	0	2 615	1	0	5	2 621
	Gravelot à collier interrompu	<i>Charadrius alexandrinus</i>	0	55	0	0	0	55
	Huîtrier pie	<i>Haematopus ostralegus</i>	0	484	0	0	0	484
	Phalarope à bec large	<i>Phalaropus fulicarius</i>	0	1	0	0	0	1
	Pluvier argenté	<i>Pluvialis squatarola</i>	0	2 594	26	0	0	2 620
Pluvier doré	<i>Pluvialis apricaria</i>	51	794	103	0	0	948	
Tournepierrre à collier	<i>Arenaria interpres</i>	0	1 933	8	0	51	1 992	
Vanneau huppé	<i>Vanellus vanellus</i>	470	4 594	7 147	235	994	13 440	
<b>Total limicoles</b>			<b>530</b>	<b>57 990</b>	<b>8 519</b>	<b>235</b>	<b>1 094</b>	<b>68 368</b>
<b>Anatidés</b>	Bernache cravant	<i>Branta bernicla</i>	0	3 033	2	0	0	3 035
	Bernache du Canada	<i>Branta canadensis</i>	17	0	11	0	0	28
	Canard (origine non naturelle)	<i>Anas sp. dom.</i>	0	29	4	0	3	36
	Canard chipeau	<i>Anas strepera</i>	13	222	1 097	6	192	1 530
	Canard colvert	<i>Anas platyrhynchos</i>	1 300	3 472	3 046	984	1 045	9 847

	Canard de Barbarie	<i>Cairina moschata</i>	0	0	0	0	2	
	Canard mandarin	<i>Aix galericulata</i>	1	0	8	0	16	
	Canard pilet	<i>Anas acuta</i>	0	796	519	0	0	1 315
	Canard siffleur	<i>Anas penelope</i>	1	468	467	5	9	950
	Canard souchet	<i>Anas clypeata</i>	1	695	1 347	0	71	2 114
	Cygne noir	<i>Cygnus atratus</i>	0	4	1	0	0	
	Cygne tuberculé	<i>Cygnus olor</i>	164	289	22	10	31	516
	Fuligule milouin	<i>Aythya ferina</i>	63	97	835	48	299	1 342
	Fuligule morillon	<i>Aythya fuligula</i>	26	104	40	4	61	235
	Macreuse brune	<i>Melanitta fusca</i>	0	9	0	0	0	
	Macreuse noire	<i>Melanitta nigra</i>	0	168	2	0	2	172
	Oie à tête barrée	<i>Anser indicus</i>	1	0	0	0	0	
	Oie cendrée	<i>Anser anser</i>	0	25	1 165	0	16	1 206
	Oie cygnoïde	<i>Anser cygnoides</i>	0	0	0	0	2	
	Oie domestique	<i>Anser anser dom.</i>	11	0	13	0	2	26
	Oie indéterminée	<i>Anser sp.</i>	0	0	17	0	0	17
	Oie rieuse	<i>Anser albifrons</i>	0	0	6	0	0	6
	Sarcelle d'hiver	<i>Anas crecca</i>	228	6 583	9 571	247	758	17 387
	Tadorne de Belon	<i>Tadorna tadorna</i>	0	3 216	6	0	0	3 222
<b>Total anatidés</b>			<b>1 826</b>	<b>19 210</b>	<b>18 179</b>	<b>1 304</b>	<b>2 509</b>	<b>43 028</b>
<b>Rallidés</b>	Foulque macroule	<i>Fulica atra</i>	512	4 030	3 129	137	644	8 452
	Gallinule poule-d'eau	<i>Gallinula chloropus</i>	46	165	63	1	46	321
	Râle d'eau	<i>Rallus aquaticus</i>	0	17	15	0	0	32
	Râle indéterminé	<i>Rallus sp.</i>	0	0	2	0	0	2
<b>Total rallidés</b>		<b>558</b>	<b>4 212</b>	<b>3 209</b>	<b>138</b>	<b>690</b>	<b>8 807</b>	
<b>Laridés</b>	Goéland à bec cerclé	<i>Larus delawarensis</i>	0	1	0	0	0	1
	Goéland argenté	<i>Larus argentatus</i>	0	140	7	0	4	151
	Goéland brun	<i>Larus fuscus</i>	0	1 907	435	0	159	2 501
	Goéland cendré	<i>Larus canus</i>	0	235	1	0	0	236
	Goéland indéterminé	<i>Larus sp.</i>	0	24	34	0	64	122
	Goéland leucophée	<i>Larus michahellis</i>	3	2 149	461	10	4 455	7 078
	Goéland marin	<i>Larus marinus</i>	0	35	13	0	27	75
	Goéland pontique	<i>Larus cachinnans</i>	0	0	2	0	1	3
	Mouette mélanocéphale	<i>Larus melanocephalus</i>	0	58	296	0	186	540
	Mouette pygmée	<i>Hydrocoloeus minutus</i>	0	0	19	0	0	19
	Mouette rieuse	<i>Chroicocephalus ridibundus</i>	8	4 399	943	0	911	6 261
	Sterne caugek	<i>Sterna sandvicensis</i>	0	34	1	0	1	36
	<b>Total laridés</b>		<b>11</b>	<b>8 982</b>	<b>2 212</b>	<b>10</b>	<b>5 808</b>	<b>17 023</b>
<b>Grèbes, Plongeurs, Fou, Labbes et Alcidés</b>	Eider à duvet	<i>Somateria mollissima</i>	0	1	0	0	0	1
	Fou de Bassan	<i>Morus bassanus</i>	0	12	0	0	120	132
	Grand Labbe	<i>Stercorarius skua</i>	0	0	0	0	2	2
	Grèbe à cou noir	<i>Podiceps nigricollis</i>	0	261	33	0	6	300
	Grèbe castagneux	<i>Tachybaptus ruficollis</i>	67	47	95	2	53	264
	Grèbe esclavon	<i>Podiceps auritus</i>	0	14	0	0	0	14
	Grèbe huppé	<i>Podiceps cristatus</i>	94	415	459	7	195	1 170
	Guillemot de Troïl	<i>Uria aalge</i>	0	1	0	0	0	1
	Harelde boréale	<i>Clangula hyemalis</i>	0	0	1	0	0	1
	Harle bièvre	<i>Mergus merganser</i>	0	0	0	0	3	3
	Harle huppé	<i>Mergus serrator</i>	0	49	3	0	0	52
	Harle piette	<i>Mergus albellus</i>	0	0	1	0	0	1
	Pingouin torda	<i>Alca torda</i>	0	3	0	0	0	3

	Plongeon arctique	<i>Gavia arctica</i>	0	3	9	0	0	17
	Plongeon catmarin	<i>Gavia stellata</i>	0	1	0	0	1	2
	Plongeon imbrin	<i>Gavia immer</i>	1	15	16	0	2	34
<b>Total grèbes etc...</b>			<b>162</b>	<b>822</b>	<b>617</b>	<b>9</b>	<b>382</b>	<b>1 997</b>
	Aigle criard	<i>Aquila clanga</i>	0	0	2	0	0	2
	Balbusard pêcheur	<i>Pandion haliaetus</i>	0	0	3	0	0	3
	Busard des roseaux	<i>Circus aeruginosus</i>	0	54	21	0	0	75
	Busard Saint-Martin	<i>Circus cyaneus</i>	0	7	3	2	0	12
	Faucon pèlerin	<i>Falco peregrinus</i>	0	2	0	0	0	2
	Hibou des marais	<i>Asio flammeus</i>	0	2	0	0	0	2
<b>Autres</b>	Milan royal	<i>Milvus milvus</i>	0	2	1	0	1	4
	Bergeronnette des ruisseaux	<i>Motacilla cinerea</i>	3	1	2	0	0	6
	Bouscarle de Cetti	<i>Cettia cetti</i>	0	16	0	0	1	17
	Bruant des roseaux	<i>Emberiza schoeniclus</i>	2	210	1	2	0	215
	Martin-pêcheur d'Europe	<i>Alcedo atthis</i>	14	30	22	0	11	77
	Pipit maritime	<i>Anthus petrosus</i>	0	0	0	0	1	1
	Pipit spioncelle	<i>Anthus spinoletta</i>	1	0	0	0	1	2
<b>Total autres</b>			<b>20</b>	<b>324</b>	<b>55</b>	<b>4</b>	<b>15</b>	<b>418</b>
<b>Total général</b>			<b>733</b>	<b>710</b>	<b>667</b>	<b>1 818</b>	<b>630</b>	<b>1 854</b>