



Bilan régional

Comptage Wetlands International 2012



www.lpo.fr



faune-aquitaine.org

Bilan régional
Comptage Wetlands International 2012

Février 2012

Rédaction :
Amandine Theillout - LPO Aquitaine

Sommaire

Introduction.....	4
Sites.....	6
Résultats.....	16
Remerciements.....	17

Introduction

Depuis 1987, le service Etudes et Recherches de la LPO coordonne les comptages d'oiseaux d'eau effectués à la mi-janvier. Près de 1000 personnes issues d'une centaine d'associations et organismes y contribuent chaque année. Ces dénombrements sont coordonnés au niveau international par le Wetlands International (anciennement BIROE) qui est basé maintenant à Wageningen aux Pays-Bas. La LPO transmet chaque année à cet organisme les données collectées sur plus de 1500 sites français. Ces 1500 sites, appelés "sites élémentaires" sont regroupés en 383 entités fonctionnelles, ou "sites fonctionnels".

Les comptages hivernaux alimentent la base de données nationale gérée par la LPO qui se charge de valoriser ces dénombrements en réalisant les synthèses diffusées sur le réseau des participants, en publiant les résultats et en contribuant aux inventaires internationaux.

La coordination des dénombrements hivernaux a débuté en France en 1967. Seuls les anatidés et les foulques étaient alors dénombrés. Aujourd'hui, tous les oiseaux d'eau sont concernés, soit plus de 150 espèces, dont 80 d'entre elles sont correctement couvertes, comprenant les limicoles, les grèbes, les cormorans, les ardéidés, les laridés,...

Les synthèses annuelles réalisées par la LPO (anatidés et foulques) et l'Université de Rennes (Limicoles côtiers) mettent en évidence l'importance internationale de bon nombre de sites français pour l'hivernage des espèces dont les populations occupent les zones biogéographiques couvertes par la voie de migration Est Atlantique (« East-Atlantic flyway »). Cette voie de migration va de l'arctique sibérien à l'Afrique tropicale.

Au moins 25 sites français atteignent ou dépassent les seuils numériques définis par la convention de Ramsar qui qualifient l'importance internationale des zones humides (les effectifs dénombrés d'au moins une espèce y atteignent ou dépassent 1 % de la population biogéographique estimée). Par ailleurs, près de 35 sites français hébergent plus de 20 000 oiseaux d'eau chaque année, ce qui leur confère également une importance internationale.

L'exploitation des données de comptages a permis d'évaluer l'importance des sites et de les classer comme ZICO « zones humides », justifiant leur désignation au titre de la Directive Oiseaux ou de la Convention de Ramsar. A ce jour, 19 zones humides majeures de France métropolitaine ont été désignées en sites « Ramsar ».

L'analyse des données collectées sur le long terme a également permis d'estimer les tailles des populations qui hivernent en France et d'évaluer leurs tendances, autant d'informations indispensables à l'évaluation du statut des espèces. Au niveau international, ces données permettent d'évaluer les tailles des populations biogéographiques et les seuils d'importance internationale pour chaque espèce.

La LPO a réalisé une analyse en partenariat avec l'Institut Français de l'Environnement (IFEN) afin d'évaluer l'importance du réseau des zones humides de France métropolitaine pour l'accueil des oiseaux d'eau en hiver. Cette étude met en évidence que les effectifs de la plupart des espèces suivies

se concentrent dans des espaces relativement réduits qui bénéficient de mesures de protection réglementaires.

En Aquitaine

La coordination régionale est assurée par la LPO Aquitaine qui renvoie la synthèse régionale à la LPO nationale. Des coordinateurs locaux se chargent d’animer le comptage sur différents sites.

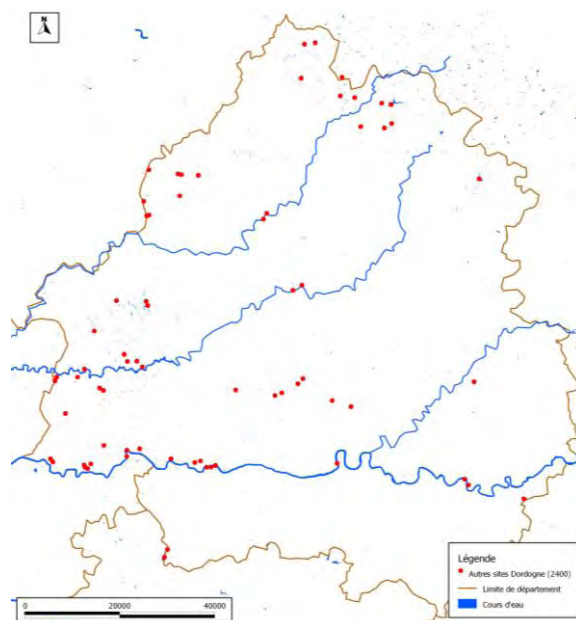


Bécasseau maubèche, Source : www.faune-aquitaine.org, F.Jouandoudet.

Sites

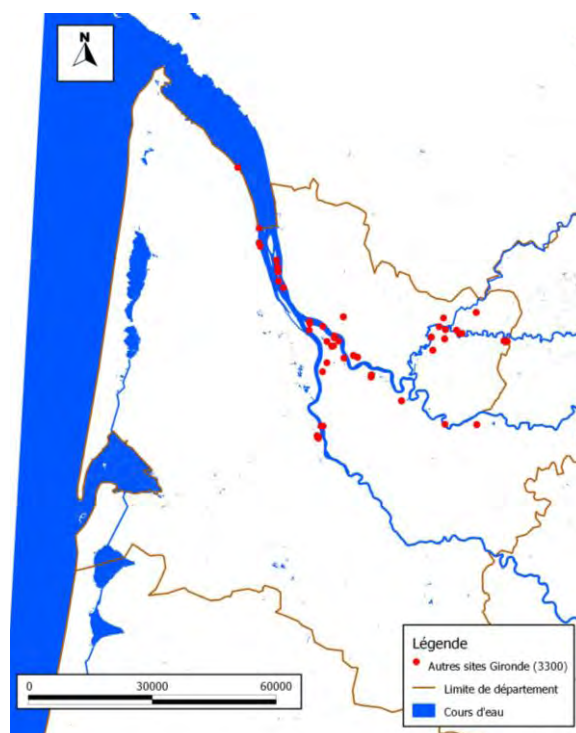
Ce comptage a eu lieu cette année les 15 et 16 Janvier 2011. En Aquitaine, 229 sites ont pu être comptés sur 145 communes (Cf. Figure 1 et Annexe 1).

DORDOGNE – 24

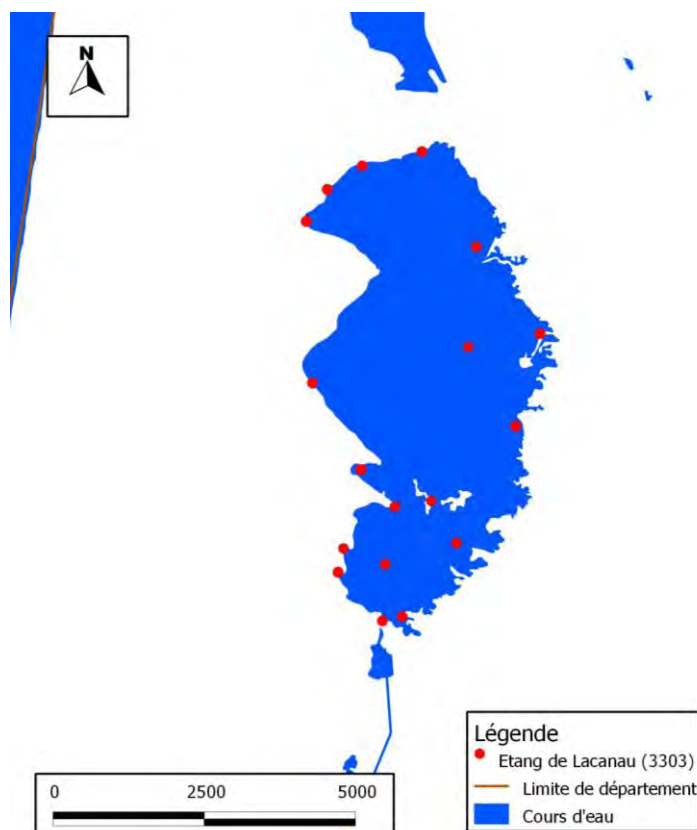


Localisation des sites : « Autres sites 24 » (2400) – 66 sites sur 47 communes.

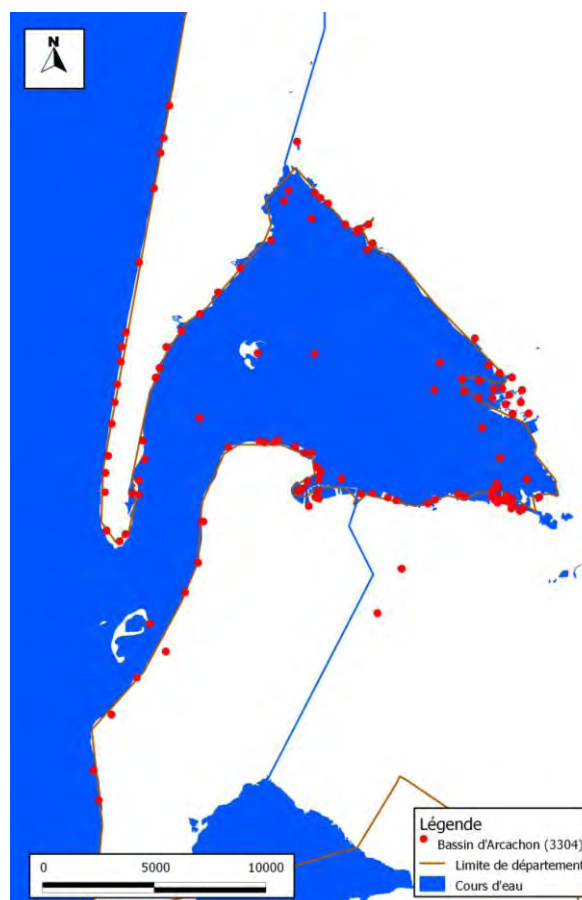
GIRONDE – 33



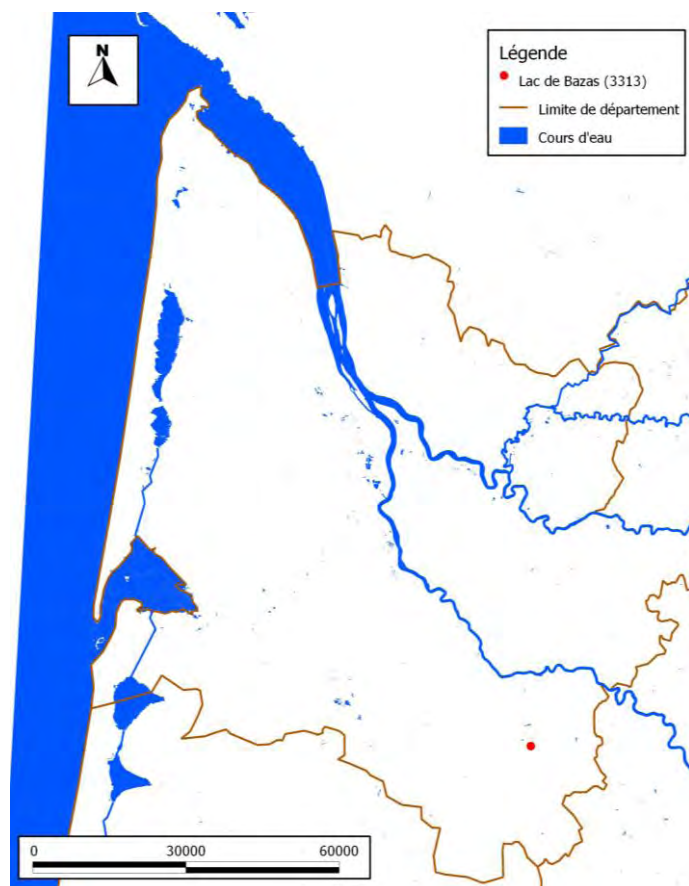
Localisation des sites : « Autres sites 33 (3300) » – 46 sites sur 27 communes.



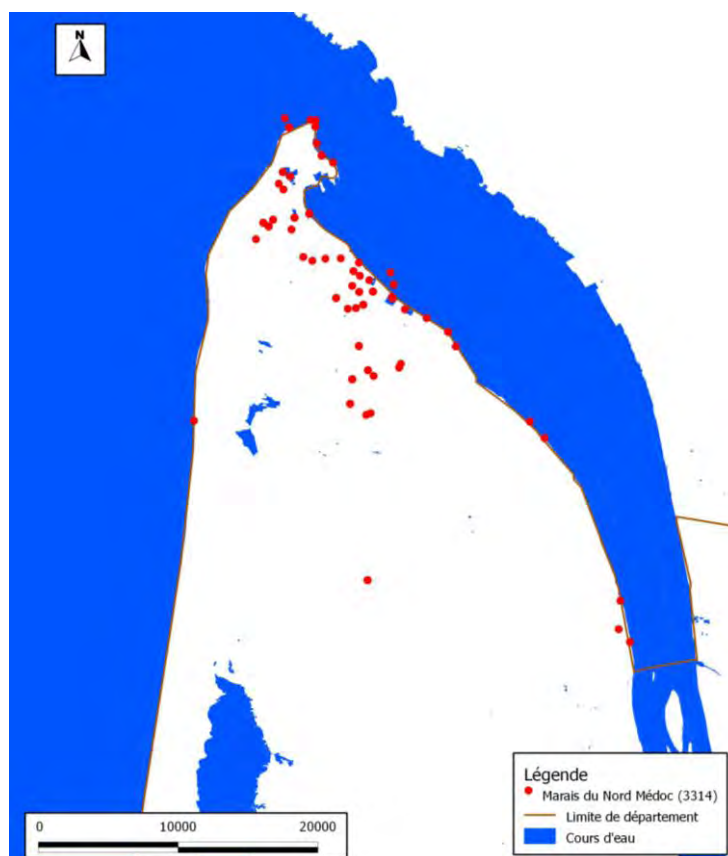
Localisation du site : Etangs de Lacanau (3303) - 18 sites sur 1 commune.



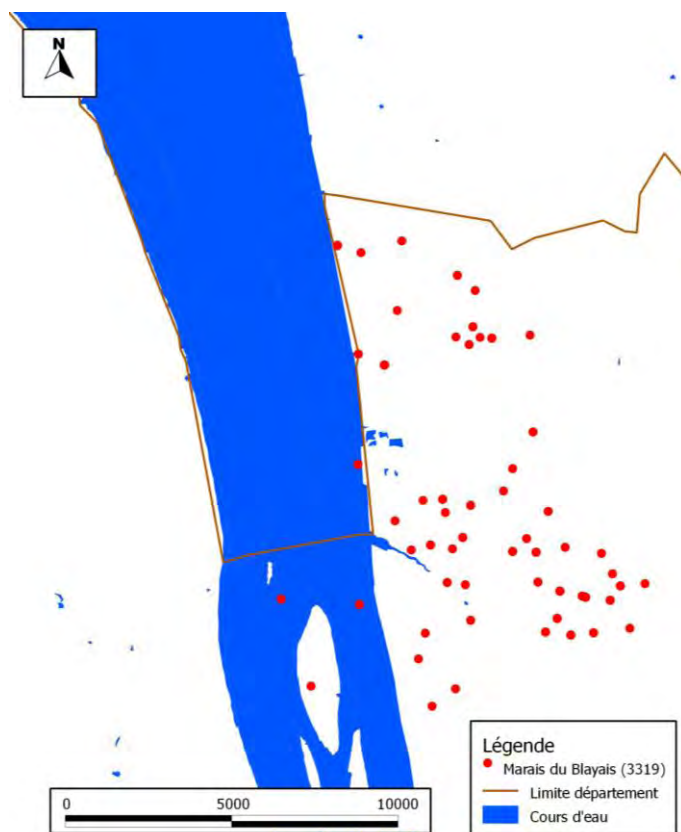
Localisation du site : Bassin d'Arcachon (3304) - 121 sites sur 10 communes.



Localisation du site : Lac de Bazas (3313) - 1 site sur 1 commune.



Localisation du site : Marais du Nord Médoc (3314) - 54 sites sur 7 communes.



Localisation du site : Marais du Blayais (3319) – 56 sites sur 5 communes.

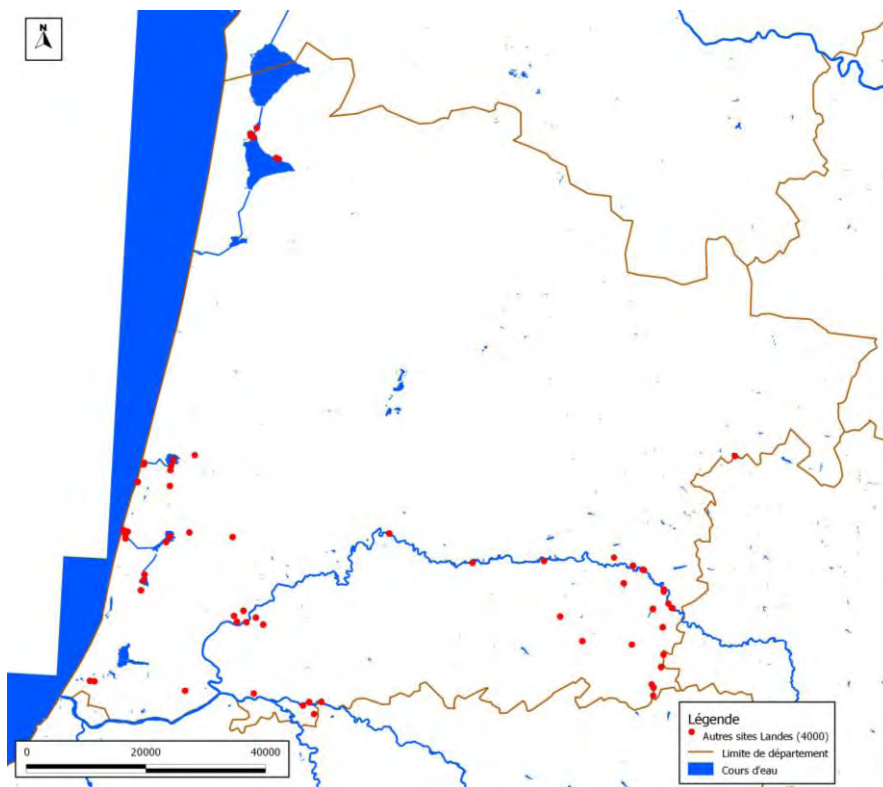


Localisation du site : Marais de Bordeaux (3320) – 6 sites sur 4 communes.

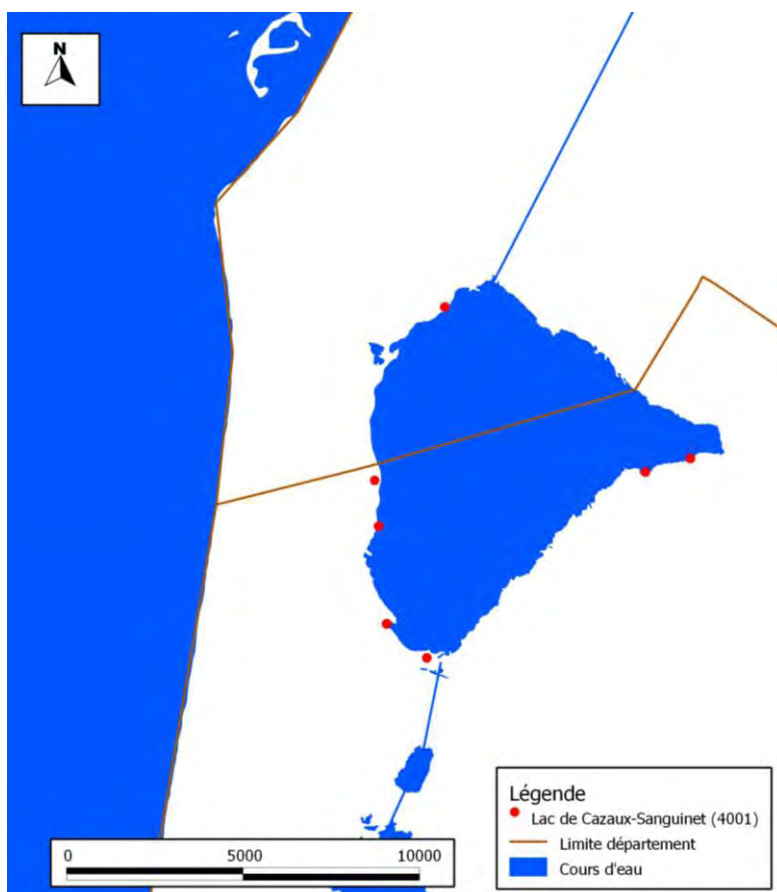


Localisation du site : Etang de Carcans-Hourtin (3321) - 16 sites sur 20 communes.

LANDES - 40



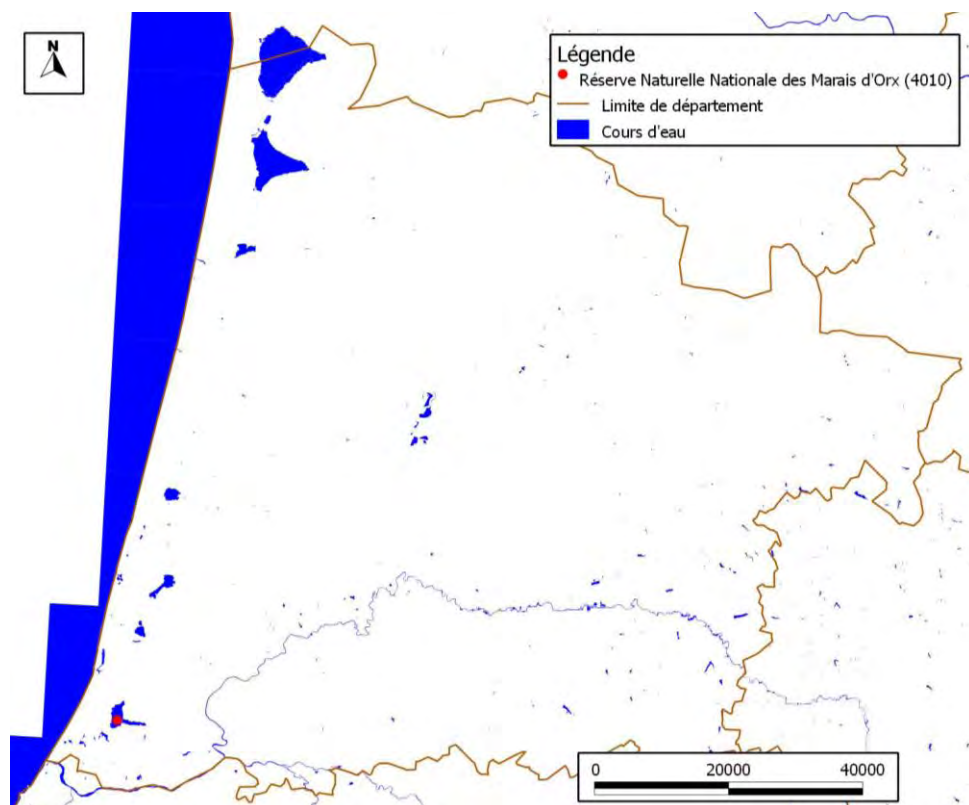
Localisation du site : Autres sites Landes (4000) – 76 sites sur 44 communes.



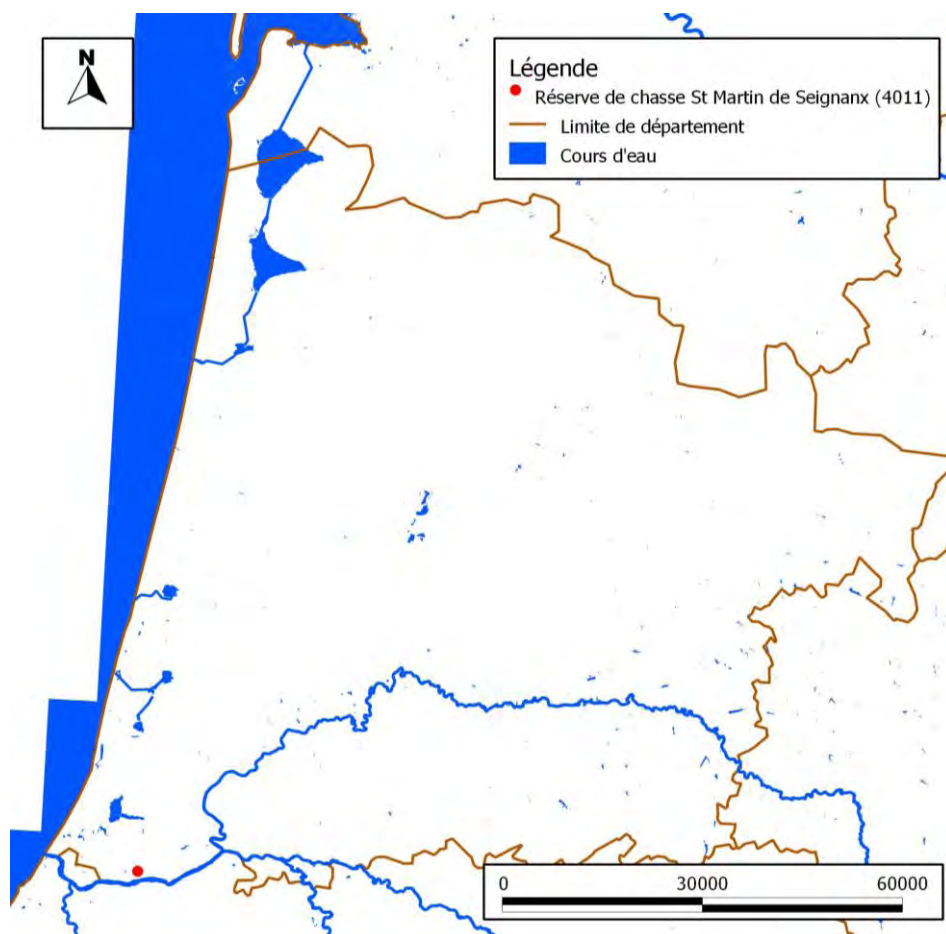
Localisation du site : Lac de Cazaux et Sanguinet (4001) – 7 sites sur 2 communes.



Localisation du site : Réserve Naturelle Nationale d'Arjuzanx (4009) – 1 site sur 1 commune.

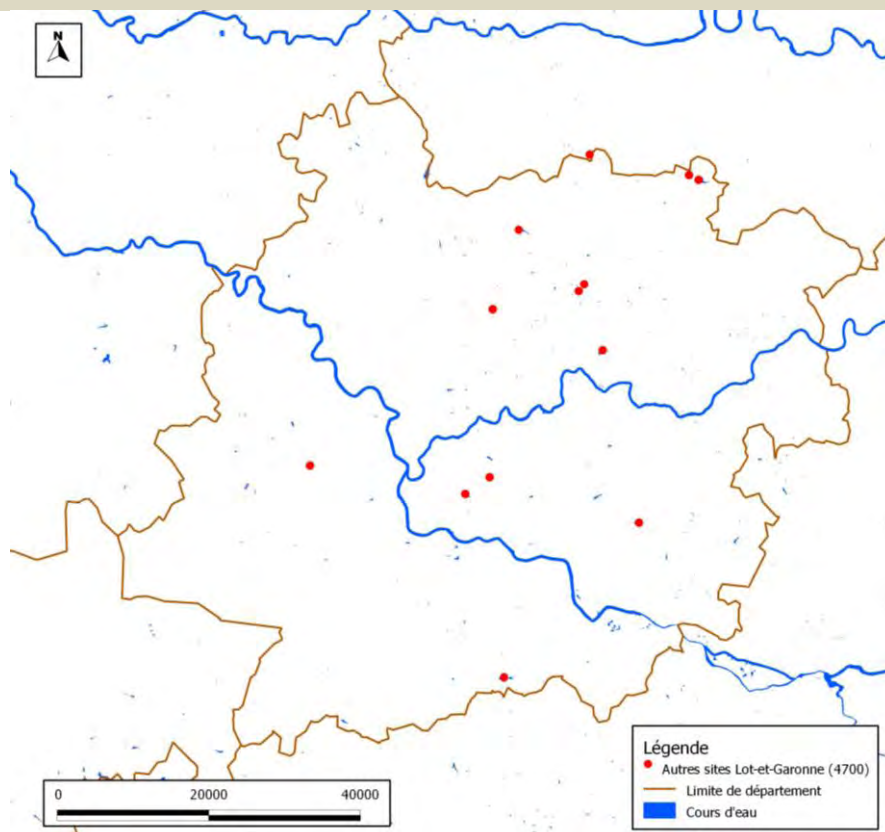


Localisation du site : Réserve Naturelle Nationale des Marais d'Orx (4010) - 1 site sur 1 commune.

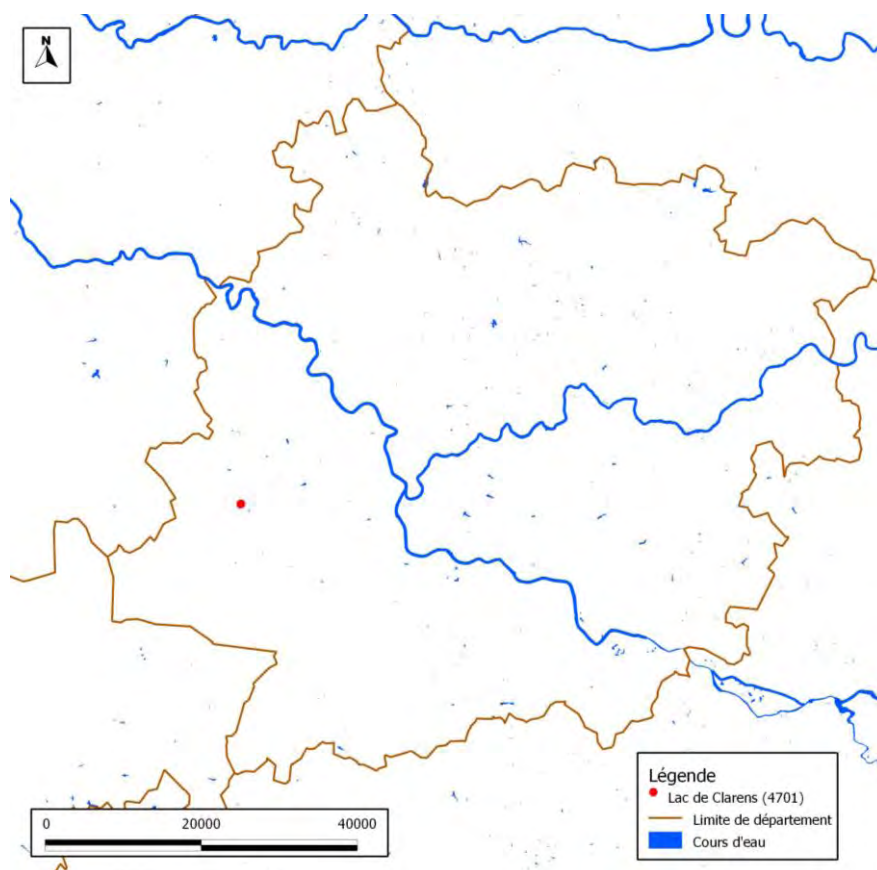


Localisation du site : Réserve de chasse de Saint-Martin-de-Seignanx (4011) - 1 site sur 1 commune.

LOT-ET-GARONNE – 47

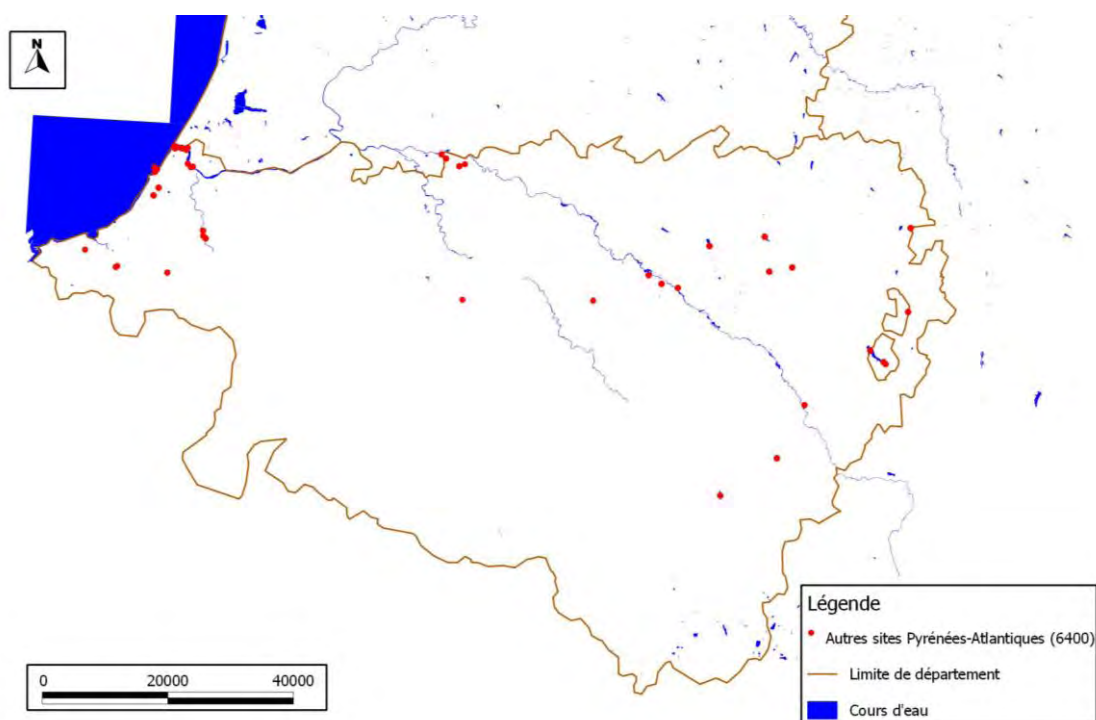


Localisation du site : « Autres sites Lot-et-Garonne » (4700) - 13 sites sur 11 communes.

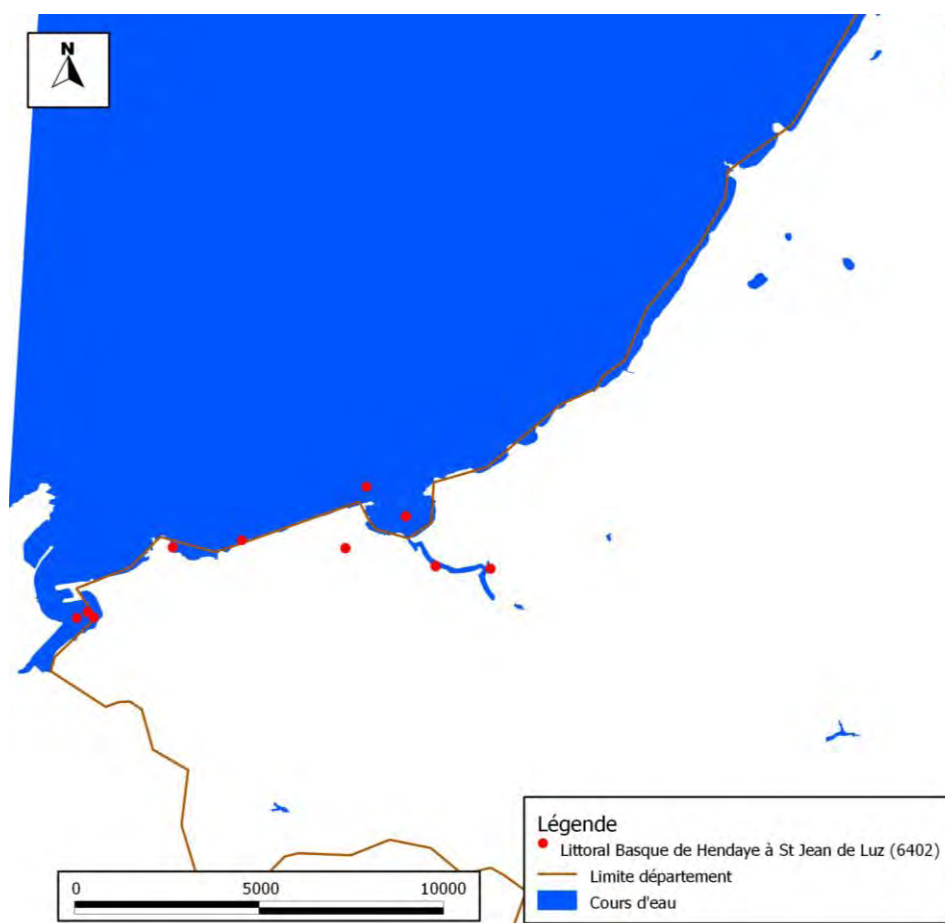


Localisation du site : Lac de Clarens (4701) - 1 site sur 1 commune.

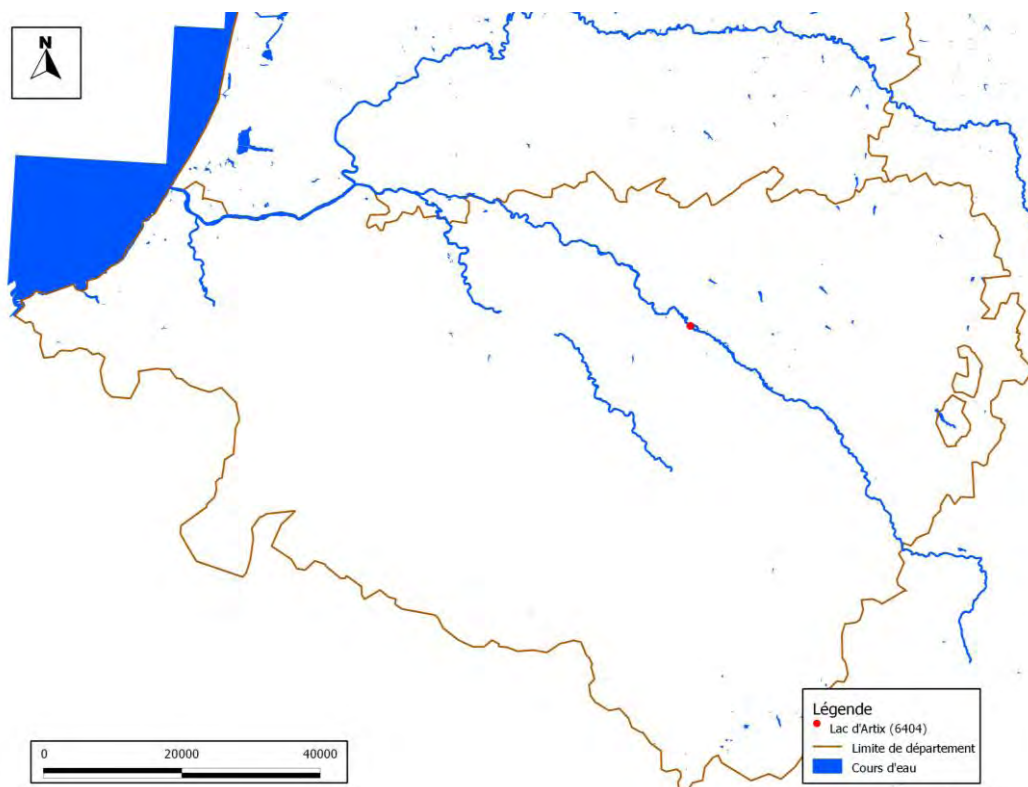
PYRENEES-ATLANTIQUES - 64



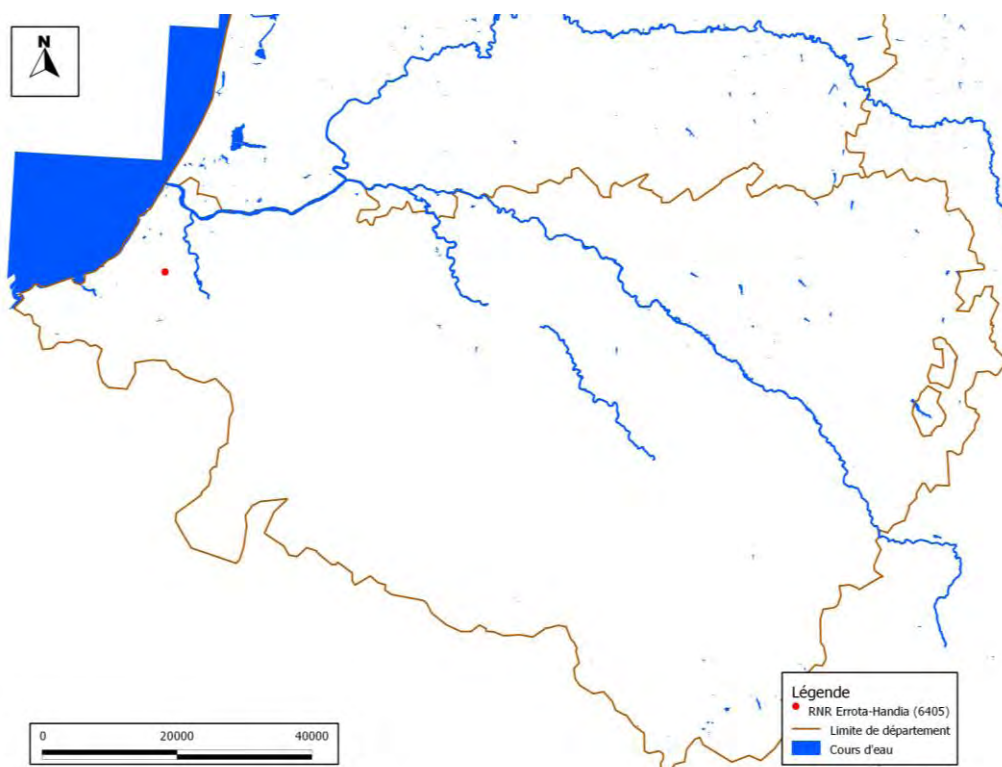
Localisation du site : « Autre sites Pyrénées-Atlantiques » (6400) - 40 sites sur 24 communes.



Localisation du site : Littoral Basque de Hendaye à Saint-Jean-de-Luz (6402) - 10 sites sur 4 communes.



Localisation du site : Lac d'Artix (6404) - 1 site sur 1 commune.



Localisation du site : Réserve Naturelle Régionale Errota-Handia (6405) - 1 site sur 1 commune.

Résultats

Grâce aux participants, **229 149** oiseaux ont été comptés sur toute l'Aquitaine concernant 102 espèces dont 79 102 anatidés (34.52%), 61 088 limicoles (26.66%) et 49 971 ardéidés, cigognes, ibis et cormorans (21.81%).

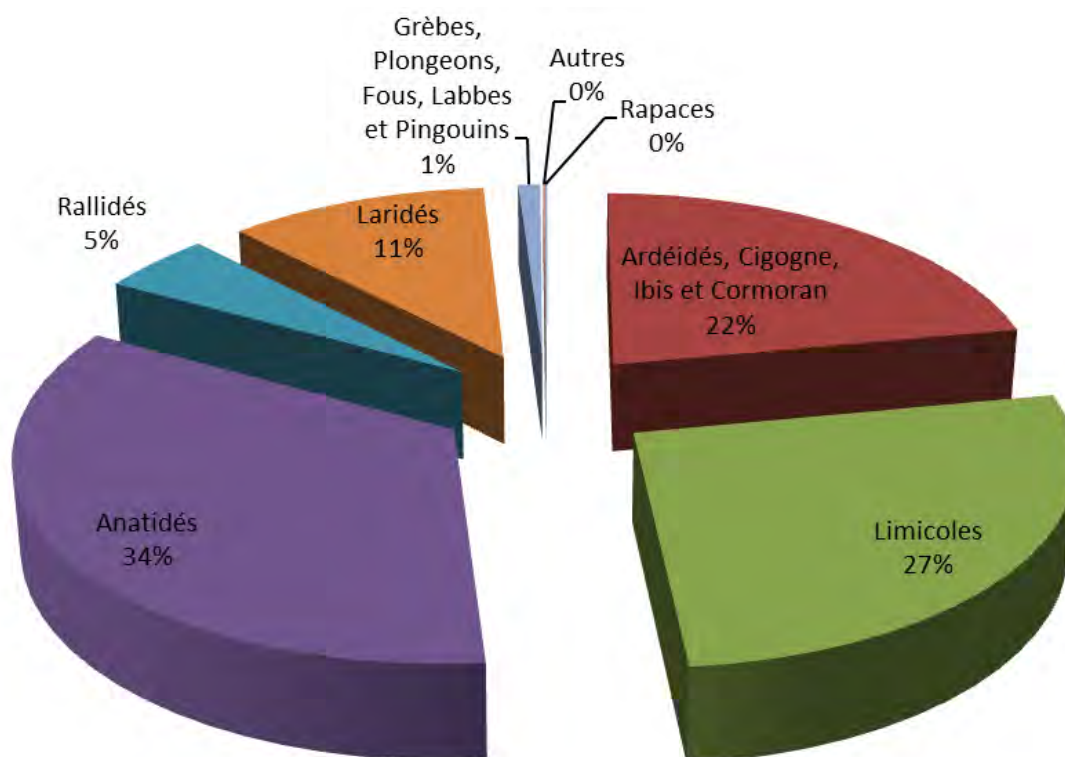


Figure 2 : Pourcentage par groupes d'espèces comptés en Aquitaine.

Quelques raretés ont été observées pendant ce comptage : 2 Harle piette et 1 Aigle criard.



Harle piette, Antoine Billay (www.faune-aquitaine.org).

Remerciements

Ce comptage mondial annuel n'aurait pu se faire sans la mobilisation de bénévoles et de plusieurs structures.

24 : C.Soubiran (LPO), J.A.Fortier (LPO), J.C.Bonnet (LPO), M.Hoare (LPO), S.Fagette (LPO), Y.Dumas (FDC24), A.Theillout (LPO), A.Gergaud, Y.Charbonnier, C.Bonnet (LPO), L.Pomier (LPO), P.Desvergne, T.Bigey (ONCFS).

33 : J.Brousse (LPO), M.Lagarde (LPO), M.Sannier (LPO), N.Warembourg (PNRLG), JP.Duval (ONF), S.Cardonnel (CG33), A.Theillout (LPO), A.Hurtault, G.Mays, J.Robak, C.Maldonado, O.Le Gall (LPO), L.Couzi (LPO), Y.Bernard., G.Pinaudeau, P.Grisser (SEPANSO – RNN Cousseau), T.Duprat (Mairie La Teste), A.J.Cazabeil (PNRLG), C.Troquereau (PNRLG), O.Vidal (PNRLG), F.Dupuy (CG33), B.Laporte (LPO), J.Dupas (LPO), Y.Braconnier (LPO), D.Delorme (SEPANSO – RNN Banc d'Arguin), M.Grandpierre (SEPANSO – RNN Banc d'Arguin), S.Rouchou (CG33), P.Nadé (CG33), J.Dufour (CG33), B.Augizeau (CG33), C.Feigné (PNRLG), E.Laucher (PNRLG), JA.Fortier (LPO), M.Queral, P.Quadrio (Mairie d'Andernos-les-Bains), B.Viry (Mairie d'Andernos-les-Bains), J.Fouert (PNRLG), J.Servant (PNRLG), M.Leconte, N.Bos (LPO), P.Lambert (Mairie de Biganos), J.Allou (ONCFS – RNN Prés salés d'Arès – Lège), T.Perrin, C.Tillet, F.Buhler (SEPANSO – RNN Marais de Bruges), S.Builles (SEPANSO – RNN Marais de Bruges), D.Cheyrou (SEPANSO – RNN Marais de Bruges), S.Labatut (SEPANSO – RNN Marais de Bruges), F.Sargos (SEPANSO – RNN Cousseau), F.Jouandoudet (LPO), A.Billay, B.Normand (CG33), Y.Charbonnier, MF.Canevet (LPO), N.Mokuenko (LPO), P et S Petitjean, MC.Julié, S.Bonifait, J.Bariteaud, S.Petit et les agents de Terres d'oiseaux.

40 : Garde Nature CG40, P.Lesclaux (RNN Courant d'Huchet), O.Favreau (RNN Courant d'Huchet), S.Darblade (RNN Etang noir), S.Tillo, C.Charron (LPO), F.Cazaban, L.Goyeneche, X.Chauby (RNC Arjuzanx), Y.Montané (RNN Marais d'orx), B.Moinet (LPO), C.Gréaume, J.M.Watier, G.Blake, M.Lagarde (LPO), P.Germain (LPO), S.Marquis, V.Dourthe.

47 : Michel Hoare (LPO), A.Bonzoumet (LPO).

64 : L.Goyeneche, V.Couanon (LPO), P.Legay, D.Vincent (LPO), C.Mazen (LPO), B.Lamothe (LPO), J.F.Terrasse (LPO), P.Lurdos (LPO), J.C.Allemand (LPO), M.C.Bodou, M.Dudun (LPO), A.Anton (LPO), F.Laguian, E.Kobierzycki (LPO), D.Rannou (LPO), J.P.Urcun (LPO).

Rappel :

Différents comptages ont été relayés par d'autres structures :

- *Comptage Bernache cravant, chiffre de la FDC 33,*
- *Comptage limicoles, plongeurs et grèbes organisé par la SEPANSO/RNN Banc d'Arguin.*
- *Comptage Grue cendrée organisé par le collectif Grus Gascogna composé de la Chambre d'Agriculture, le CG40, la LPO Aquitaine, la Fédération des chasseurs 40, le PNR des Landes de Gascogne ainsi que la réserve d'Arjuzanx.*
- *Comptage laridés effectué le 8 Janvier et coordonné par la LPO Aquitaine.*
- *Le comptage sur le Bassin d'Arcachon a été réalisé le 16 Janvier 2012 après une réunion de mise en place (le 29 Novembre 2011) organisé entre la LPO Aquitaine et les structures actives sur ce secteur (Mairie d'Andernos-les-bains, du Teich et de La Teste de Buch, la SEPANSO, l'ONCFS, le CG 33 et l'ONF).*



Tableau des résultats obtenus lors du Comptage Wetlands International 2012.

	Nom français	Noms scientifiques	24	33	40	47	64	Aquitaine
Rapaces	Aigle criard	<i>Aquila clanga</i>	0	0	2	0	0	2
	Balbuzard pêcheur	<i>Pandion haliaetus</i>	0	1	3	1	0	5
	Busard des roseaux	<i>Circus aeruginosus</i>	0	46	17	0	0	63
	Busard Saint-Martin	<i>Circus cyaneus</i>	0	4	3	0	0	7
	Buse variable	<i>Buteo buteo</i>	0	1	15	0	1	17
	Elanion blanc	<i>Elanus caeruleus</i>	0	0	4	0	0	4
	Faucon pèlerin	<i>Falco peregrinus</i>	0	0	2	0	0	2
	Milan royal	<i>Milvus milvus</i>	0	0	0	0	3	3
Total			0	52	46	1	4	103
Ardéidés, Cigogne, Ibis et Cormoran	Aigrette garzette	<i>Egretta garzetta</i>	29	1275	189	19	31	1543
	Bihoreau gris	<i>Nycticorax nycticorax</i>	0	7	18	0	1	26
	Butor étoilé	<i>Botaurus stellaris</i>	0	2	3	0	0	5
	Cigogne blanche	<i>Ciconia ciconia</i>	0	59	74	0	0	133
	Cormoran huppé	<i>Phalacrocorax aristotelis</i>	0	0	0	0	22	22
	Grand Cormoran	<i>Phalacrocorax carbo</i>	342	1674	944	291	386	3637
	Grande Aigrette	<i>Egretta alba</i>	24	150	62	5	18	259
	Grue cendrée	<i>Grus grus</i>	0	1435	37455	4	0	38894
	Héron cendré	<i>Ardea cinerea</i>	107	287	212	22	30	658
	Héron garde-boeufs	<i>Bubulcus ibis</i>	183	305	932	3	3592	5015
	Ibis sacré	<i>Threskiornis aethiopicus</i>	0	106	0	0	0	106
Spatule blanche	<i>Platalea leucorodia</i>	0	226	30	0	0	256	
Total			685	5426	39919	344	4080	50554
Limicoles	Avocette élégante	<i>Recurvirostra avosetta</i>	0	578	0	0	0	578
	Barge à queue noire	<i>Limosa lapponica</i>	0	627	0	0	0	627
	Barge rousse	<i>Limosa limosa</i>	0	457	0	0	0	457
	Bécasseau maubèche	<i>Calidris canutus</i>	0	401	0	0	0	401
	Bécasseau minute	<i>Calidris minuta</i>	0	7	0	0	0	7
	Bécasseau sanderling	<i>Calidris alba</i>	0	243	30	0	0	273
	Bécasseau variable	<i>Calidris alpina</i>	0	37266	92	0	1	37359
	Bécasseau violet	<i>Calidris maritima</i>	0	4	0	0	2	6
	Bécassine des marais	<i>Gallinago gallinago</i>	7	182	116	0	30	335
	Chevalier aboyeur	<i>Tringa nebularia</i>	0	10	1	0	0	11
	Chevalier arlequin	<i>Tringa erythropus</i>	0	76	0	0	0	76
	Chevalier culblanc	<i>Tringa ochropus</i>	1	5	6	1	1	14
	Chevalier gambette	<i>Tringa totanus</i>	0	136	3	0	0	139
	Chevalier guignette	<i>Actitis hypoleucos</i>	8	35	5	3	6	57
	Combattant varié	<i>Philomachus pugnax</i>	0	0	7	0	0	7
	Courlis cendré	<i>Numenius arquata</i>	0	2948	414	0	0	3362
	Courlis corlieu	<i>Numenius phaeopus</i>	0	1	0	0	0	1
	Grand Gravelot	<i>Charadrius hiaticula</i>	0	1003	1	0	2	1006
	Gravelot à collier interrompu	<i>Charadrius alexandrinus</i>	0	25	8	0	0	33
	Huîtrier pie	<i>Haematopus ostralegus</i>	0	360	0	0	0	360
	Tournepieuvre à collier	<i>Arenaria interpres</i>	0	1092	4	0	49	1145
	Vanneau huppé	<i>Vanellus vanellus</i>	409	4163	4979	910	4	10465
	Pluvier argenté	<i>Pluvialis squatarola</i>	0	3023	27	0	0	3050
Pluvier doré	<i>Pluvialis apricaria</i>	0	1115	184	0	11	1310	
Pluvier indéterminé	<i>Pluvialis sp.</i>	0	0	10	0	0	10	
Total			425	53757	5887	914	106	61089

Anatidés	Bernache cravant	<i>Branta bernicla</i>	0	43887	0	0	1	43888
	Bernache du Canada	<i>Branta canadensis</i>	17	1	0	0	0	18
	Bernache nonnette	<i>Branta leucopsis</i>	0	1	0	0	0	1
	Canard chipeau	<i>Anas strepera</i>	17	179	101	5	69	371
	Canard colvert	<i>Anas platyrhynchos</i>	1647	4045	3378	1833	1046	11949
	Canard pilet	<i>Anas acuta</i>	0	1341	807	0	1	2149
	Canard siffleur	<i>Anas penelope</i>	2	507	270	36	0	815
	Canard souchet	<i>Anas clypeata</i>	0	717	1472	2	17	2208
	Cygne noir	<i>Cygnus atratus</i>	0	2	2	0	0	4
	Cygne tuberculé	<i>Cygnus olor</i>	157	320	26	9	22	534
	Fuligule milouin	<i>Aythya ferina</i>	35	37	341	81	380	874
	Fuligule morillon	<i>Aythya fuligula</i>	9	22	106	10	49	196
	Harle bièvre	<i>Mergus albellus</i>	0	0	0	0	1	1
	Harle huppé	<i>Mergus merganser</i>	0	46	1	0	0	47
	Harle piette	<i>Mergus serrator</i>	0	0	2	0	0	2
	Macreuse brune	<i>Melanitta fusca</i>	0	10	0	0	0	10
	Macreuse noire	<i>Melanitta nigra</i>	0	54	0	0	0	54
	Sarcelle d'été	<i>Anas querquedula</i>	0	0	1	0	0	1
	Sarcelle d'hiver	<i>Anas crecca</i>	104	3074	8147	396	463	12184
	Tadorne de Belon	<i>Tadorna tadorna</i>	2	2830	8	0	0	2840
	Oie cendrée	<i>Anser anser</i>	9	37	993	0	3	1042
Oie rieuse	<i>Anser albifrons</i>	0	0	1	0	0	1	
Total			1999	57110	15656	2372	2052	79189
Rallidés	Foulque macroule	<i>Fulica atra</i>	229	5684	3648	367	758	10686
	Gallinule poule-d'eau	<i>Gallinula chloropus</i>	56	115	55	11	82	319
	Râle d'eau	<i>Rallus aquaticus</i>	1	20	12	0	2	35
Total			286	5819	3715	378	842	11040
Laridés	Goéland à ailes blanches	<i>Larus glaucooides</i>	0	0	1	0	0	1
	Goéland à bec cerclé	<i>Larus delawarensis</i>	0	1	0	0	0	1
	Goéland argenté	<i>Larus argentatus</i>	10	342	13	0	2	367
	Goéland brun	<i>Larus fuscus</i>	80	5548	1063	0	146	6837
	Goéland cendré	<i>Larus canus</i>	0	167	1	0	0	168
	Goéland indéterminé	<i>Larus sp.</i>	0	100	0	0	0	100
	Goéland leucophée	<i>Larus michahellis</i>	21	1416	256	6	2230	3929
	Goéland marin	<i>Larus marinus</i>	0	44	21	0	20	85
	Goéland pontique	<i>Larus cachinnans</i>	0	2	4	0	0	6
	Sterne caugek	<i>Sterna sandvicensis</i>	0	66	4	0	1	71
	Mouette mélanocéphale	<i>Larus melanocephalus</i>	0	60	405	0	70	535
	Mouette rieuse	<i>Chroicocephalus ridibundus</i>	2010	9683	644	0	1094	13431
Total			2121	17429	2412	6	3563	25531
Grèbes, Plongeurs, Fous, Labbes et Pingouins	Grèbe à cou noir	<i>Podiceps nigricollis</i>	0	505	12	0	0	517
	Grèbe castagneux	<i>Tachybaptus ruficollis</i>	26	56	145	2	111	340
	Grèbe esclavon	<i>Podiceps auritus</i>	0	3	0	0	0	3
	Grèbe huppé	<i>Podiceps cristatus</i>	82	469	307	85	186	1129
	Fou de Bassan	<i>Morus bassanus</i>	0	11	115	0	0	126
	Grand Labbe	<i>Stercorarius skua</i>	0	0	6	0	0	6
	Guillemot de Troïl	<i>Uria aalge</i>	0	0	1	0	0	1
	Labbe pomarin	<i>Stercorarius pomarinus</i>	0	2	0	0	0	2
	Pingouin torda	<i>Alca torda</i>	0	3	1	0	4	8
	Plongeon arctique	<i>Gavia arctica</i>	0	2	2	0	0	4
	Plongeon catmarin	<i>Gavia stellata</i>	0	1	2	0	0	3
	Plongeon imbrin	<i>Gavia immer</i>	1	18	5	0	0	24
Puffin des Baléares	<i>Puffinus mauretanicus</i>	0	0	1	0	0	1	
Total			109	1070	597	87	301	2164

Autres	Rémiz penduline	<i>Remiz pendulinus</i>	0	2	0	0	0	2
	Bergeronnette des ruisseaux	<i>Motacilla cinerea</i>	8	1	0	0	9	18
	Bouscarle de Cetti	<i>Cettia cetti</i>	0	6	3	0	1	10
	Bruant des roseaux	<i>Emberiza schoeniclus</i>	29	36	0	28	15	108
	Cinque plongeur	<i>Cinclus cinclus</i>	1	0	0	0	2	3
	Cisticole des joncs	<i>Cisticola junca</i>	0	1	0	0	0	1
	Martin-pêcheur d'Europe	<i>Alcedo atthis</i>	14	48	15	0	8	85
Total			52	94	18	28	35	227

Nom français	Noms scientifiques	2400	3300	3303	3304	3306	3313	3314	3319	3320	3321	4000	4001	4009	4010	4011	4700	4701	6400	6402	6404	6405
Aigle criard	<i>Aquila clanga</i>	0	0	0	0	0	0	0	0	0	0	0	0	0	0	2	0	0	0	0	0	0
Aigrette garzette	<i>Egretta garzetta</i>	29	35	3	896	0	35	34	134	57	6	113	7	1	27	41	19	0	13	2	15	1
Avocette élégante	<i>Recurvirostra avosetta</i>	0	0	0	538	0	0	40	0	0	0	0	0	0	0	0	0	0	0	0	0	0
Balbusard pêcheur	<i>Pandion haliaetus</i>	0	0	1	0	0	0	0	0	0	0	1	0	0	2	0	1	0	0	0	0	0
Barge à queue noire	<i>Limosa lapponica</i>	0	0	0	627	0	0	0	0	0	0	0	0	0	0	0	0	0	0	0	0	0
Barge rousse	<i>Limosa limosa</i>	0	0	0	412	0	0	45	0	0	0	0	0	0	0	0	0	0	0	0	0	0
Bécasseau maubèche	<i>Calidris canutus</i>	0	0	0	41	0	0	360	0	0	0	0	0	0	0	0	0	0	0	0	0	0
Bécasseau minute	<i>Calidris minuta</i>	0	0	0	7	0	0	0	0	0	0	0	0	0	0	0	0	0	0	0	0	0
Bécasseau sanderling	<i>Calidris alba</i>	0	0	0	221	0	0	22	0	0	0	30	0	0	0	0	0	0	0	0	0	0
Bécasseau variable	<i>Calidris alpina</i>	0	0	0	29242	0	0	7924	100	0	0	92	0	0	0	0	0	0	1	0	0	0
Bécasseau violet	<i>Calidris maritima</i>	0	0	0	4	0	0	0	0	0	0	0	0	0	0	0	0	0	2	0	0	0
Bécassine des marais	<i>Gallinago gallinago</i>	7	12	0	16	0	1	7	114	22	10	63	0	8	41	4	0	0	7	0	3	20
Bergeronnette des ruisseaux	<i>Motacilla cinerea</i>	8	1	0	0	0	0	0	0	0	0	0	0	0	0	0	0	0	7	2	0	0
Bernache cravant	<i>Branta bernicla</i>	0	0	0	43887	0	0	0	0	0	0	0	0	0	0	0	0	0	0	1	0	0
Bernache du Canada	<i>Branta canadensis</i>	17	0	0	1	0	0	0	0	0	0	0	0	0	0	0	0	0	0	0	0	0
Bernache nonnette	<i>Branta leucopsis</i>	0	0	0	0	0	0	0	1	0	0	0	0	0	0	0	0	0	0	0	0	0
Bihoreau gris	<i>Nycticorax nycticorax</i>	0	0	0	7	0	0	0	0	0	0	18	0	0	0	0	0	0	1	0	0	0
Bouscarle de Cetti	<i>Cettia cetti</i>	0	5	0	0	0	0	1	0	0	0	3	0	0	0	0	0	0	1	0	0	0
Bruant des roseaux	<i>Emberiza schoeniclus</i>	29	36	0	0	0	0	0	0	0	0	0	0	0	0	0	28	0	15	0	0	0
Busard des roseaux	<i>Circus aeruginosus</i>	0	5	3	7	0	0	10	10	2	9	4	0	2	10	1	0	0	0	0	0	0
Busard Saint-Martin	<i>Circus cyaneus</i>	0	0	0	2	0	1	0	0	0	1	1	0	0	2	0	0	0	0	0	0	0
Buse variable	<i>Buteo buteo</i>	0	0	0	0	0	0	0	0	0	1	6	0	0	7	2	0	0	0	0	0	0
Butor étoilé	<i>Botaurus stellaris</i>	0	0	1	0	0	0	0	0	0	1	2	1	0	0	0	0	0	0	0	0	0
Canard chipeau	<i>Anas strepera</i>	17	20	0	39	0	0	0	2	116	2	38	0	15	0	48	5	0	67	0	2	0
Canard colvert	<i>Anas platyrhynchos</i>	1647	1046	0	1082	79	70	845	411	170	342	1941	13	165	1197	62	1779	54	976	4	59	7
Canard pilet	<i>Anas acuta</i>	0	225	0	846	0	2	237	15	0	16	13	0	0	776	18	0	0	1	0	0	0
Canard siffleur	<i>Anas penelope</i>	2	1	0	472	0	0	34	0	0	0	32	0	0	106	132	36	0	0	0	0	0
Canard souchet	<i>Anas clypeata</i>	0	100	4	504	0	73	1	0	31	4	102	0	46	1261	63	2	0	17	0	0	0
Chevalier aboyeur	<i>Tringa nebularia</i>	0	0	0	10	0	0	0	0	0	0	1	0	0	0	0	0	0	0	0	0	0
Chevalier arlequin	<i>Tringa erythropus</i>	0	0	0	73	0	0	0	3	0	0	0	0	0	0	0	0	0	0	0	0	0
Chevalier culblanc	<i>Tringa ochropus</i>	1	0	0	0	0	0	4	0	1	0	5	0	0	1	0	1	0	1	0	0	0
Chevalier gambette	<i>Tringa totanus</i>	0	0	0	135	0	0	0	1	0	0	0	0	0	3	0	0	0	0	0	0	0
Chevalier guignette	<i>Actitis hypoleucos</i>	8	2	0	26	0	0	7	0	0	0	5	0	0	0	0	3	0	3	3	0	0
Cigogne blanche	<i>Ciconia ciconia</i>	0	4	0	1	0	0	6	28	20	0	51	0	0	10	13	0	0	0	0	0	0
Cinle plongeur	<i>Cinclus cinclus</i>	1	0	0	0	0	0	0	0	0	0	0	0	0	0	0	0	0	2	0	0	0

Bilan régional – Comptage Wetlands International | 2012

Cisticole des joncs	<i>Cisticola junca</i>	0	0	0	0	0	0	1	0	0	0	0	0	0	0	0	0	0	0	0	0	0
Combattant varié	<i>Philomachus pugnax</i>	0	0	0	0	0	0	0	0	0	0	5	0	0	2	0	0	0	0	0	0	0
Cormoran huppé	<i>Phalacrocorax aristotelis</i>	0	0	0	0	0	0	0	0	0	0	0	0	0	0	0	0	0	0	22	0	0
Courlis cendré	<i>Numenius arquata</i>	0	0	0	2385	0	0	555	8	0	0	40	0	2	354	18	0	0	0	0	0	0
Courlis corlieu	<i>Numenius phaeopus</i>	0	0	0	1	0	0	0	0	0	0	0	0	0	0	0	0	0	0	0	0	0
Cygne noir	<i>Cygnus atratus</i>	0	0	0	1	0	0	0	1	0	0	0	0	0	2	0	0	0	0	0	0	0
Cygne tuberculé	<i>Cygnus olor</i>	157	36	69	151	0	0	24	35	5	0	17	2	0	7	0	1	8	18	0	4	0
Elanion blanc	<i>Elanus caeruleus</i>	0	0	0	0	0	0	0	0	0	0	1	0	0	3	0	0	0	0	0	0	0
Faucon pèlerin	<i>Falco peregrinus</i>	0	0	0	0	0	0	0	0	0	0	1	0	0	0	1	0	0	0	0	0	0
Fou de Bassan	<i>Morus bassanus</i>	0	0	0	11	0	0	0	0	0	0	115	0	0	0	0	0	0	0	0	0	0
Foulque macroule	<i>Fulica atra</i>	229	689	2093	1974	0	27	48	109	744	0	2880	238	37	341	152	328	39	738	0	15	5
Fuligule milouin	<i>Aythya ferina</i>	35	10	0	19	0	0	0	0	0	8	290	0	51	0	0	81	0	318	0	62	0
Fuligule morillon	<i>Aythya fuligula</i>	9	1	0	16	0	1	1	0	3	0	100	0	6	0	0	7	3	48	0	1	0
Gallinule poule-d'eau	<i>Gallinula chloropus</i>	56	25	2	56	0	4	10	5	13	0	55	0	0	0	0	3	8	70	0	2	10
Goéland à ailes blanches	<i>Larus glaucooides</i>	0	0	0	0	0	0	0	0	0	0	1	0	0	0	0	0	0	0	0	0	0
Goéland à bec cerclé	<i>Larus delawarensis</i>	0	0	0	1	0	0	0	0	0	0	0	0	0	0	0	0	0	0	0	0	0
Goéland argenté	<i>Larus argentatus</i>	10	3	0	298	0	0	37	2	0	2	13	0	0	0	0	0	0	0	2	0	0
Goéland brun	<i>Larus fuscus</i>	80	2011	85	2769	0	0	314	66	0	303	1045	16	0	0	2	0	0	21	125	0	0
Goéland cendré	<i>Larus canus</i>	0	26	0	123	0	0	17	1	0	0	1	0	0	0	0	0	0	0	0	0	0
Goéland indéterminé	<i>Larus sp.</i>	0	40	0	0	0	0	0	0	0	60	0	0	0	0	0	0	0	0	0	0	0
Goéland leucophée	<i>Larus michahellis</i>	21	149	16	448	0	0	656	97	3	47	172	77	0	6	1	6	0	88	2140	2	0
Goéland marin	<i>Larus marinus</i>	0	0	0	39	0	0	2	0	0	3	21	0	0	0	0	0	0	0	20	0	0
Goéland pontique	<i>Larus cachinnans</i>	0	0	0	0	0	0	0	0	0	2	4	0	0	0	0	0	0	0	0	0	0
Grand Cormoran	<i>Phalacrocorax carbo</i>	342	46	160	355	2	240	77	38	123	633	661	72	16	152	43	288	3	275	34	77	0
Grand Gravelot	<i>Charadrius hiaticula</i>	0	0	0	923	0	0	80	0	0	0	1	0	0	0	0	0	0	2	0	0	0
Grand Labbe	<i>Stercorarius skua</i>	0	0	0	0	0	0	0	0	0	0	6	0	0	0	0	0	0	0	0	0	0
Grande Aigrette	<i>Egretta alba</i>	24	7	3	59	1	4	9	40	13	14	47	0	1	8	6	5	0	16	0	1	1
Gravelot à collier interrompu	<i>Charadrius alexandrinus</i>	0	0	0	6	0	0	19	0	0	0	8	0	0	0	0	0	0	0	0	0	0
Grèbe à cou noir	<i>Podiceps nigricollis</i>	0	0	0	505	0	0	0	0	0	0	6	6	0	0	0	0	0	0	0	0	0
Grèbe castagneux	<i>Tachybaptus ruficollis</i>	26	1	0	8	0	4	16	10	17	0	113	0	22	10	0	0	2	105	1	3	2
Grèbe esclavon	<i>Podiceps auritus</i>	0	0	0	3	0	0	0	0	0	0	0	0	0	0	0	0	0	0	0	0	0
Grèbe huppé	<i>Podiceps cristatus</i>	82	27	97	175	0	24	0	0	112	34	283	13	0	11		85	0	183	0	3	0
Grue cendrée	<i>Grus grus</i>	0	0	0	0	0	0	0	0	1	1434	16225	0	19084	171	1975	4	0	0	0	0	0
Guillemot de Troil	<i>Uria aalge</i>	0	0	0	0	0	0	0	0	0	0	1	0	0	0	0	0	0	0	0	0	0
Harle bièvre	<i>Mergus albellus</i>	0	0	0	0	0	0	0	0	0	0	0	0	0	0	0	0	0	1	0	0	0
Harle huppé	<i>Mergus merganser</i>	0	0	0	46	0	0	0	0	0	0	1	0	0	0	0	0	0	0	0	0	0

Bilan régional – Comptage Wetlands International | 2012

Harle piette	<i>Mergus serrator</i>	0	0	0	0	0	0	0	0	0	0	2	0	0	0	0	0	0	0	0	0	0
Héron cendré	<i>Ardea cinerea</i>	107	44	10	63	0	50	32	39	11	38	115	2	6	64	25	21	1	22	0	3	5
Héron garde-boeufs	<i>Bubulcus ibis</i>	183	9	0	1	0	258	23	7	7	0	461	0	0	1	470	3	0	3309	0	283	0
Huîtrier pie	<i>Haematopus ostralegus</i>	0	0	0	313	0	0	47	0	0	0	0	0	0	0	0	0	0	0	0	0	0
Ibis sacré	<i>Threskiornis aethiopicus</i>	0	0	0	0	0	0	0	3	103	0	0	0	0	0	0	0	0	0	0	0	0
Labbe pomarin	<i>Stercorarius pomarinus</i>	0	0	0	2	0	0	0	0	0	0	0	0	0	0	0	0	0	0	0	0	0
Macreuse brune	<i>Melanitta fusca</i>	0	0	0	6	0	0	0	0	4	0	0	0	0	0	0	0	0	0	0	0	0
Macreuse noire	<i>Melanitta nigra</i>	0	0	0	44	0	0	10	0	0	0	0	0	0	0	0	0	0	0	0	0	0
Martin-pêcheur d'Europe	<i>Alcedo atthis</i>	14	5	1	30	0	1	3	5	0	3	9	0	2	3	1	0	0	8	0	0	0
Milan royal	<i>Milvus milvus</i>	0	0	0	0	0	0	0	0	0	0	0	0	0	0	0	0	0	2	0	0	1
Mouette mélanocéphale	<i>Larus melanocephalus</i>	0	0	0	54	0	0	6	0	0	0	405	0	0	0	0	0	0	30	40	0	0
Mouette rieuse	<i>Chroicocephalus ridibundus</i>	2010	3807	82	1610	0	2	2733	1316	26	107	613	22	0	8	1	0	0	501	593	0	0
Oie cendrée	<i>Anser anser</i>	9	2	0	35	0	0	0	0	0	0	3	0	27	907	56	0	0	3	0	0	0
Oie rieuse	<i>Anser albifrons</i>	0	0	0	0	0	0	0	0	0	0	0	0	0	0	1	0	0	0	0	0	0
Pingouin torda	<i>Alca torda</i>	0	0	0	3	0	0	0	0	0	0	1	0	0	0	0	0	0	0	4	0	0
Plongeon arctique	<i>Gavia arctica</i>	0	0	1	1	0	0	0	0	0	0	0	2	0	0	0	0	0	0	0	0	0
Plongeon catmarin	<i>Gavia stellata</i>	0	0	0	1	0	0	0	0	0	0	2	0	0	0	0	0	0	0	0	0	0
Plongeon imbrin	<i>Gavia immer</i>	1	0	0	16	0	0	0	0	0	2	4	1	0	0	0	0	0	0	0	0	0
Pluvier argenté	<i>Pluvialis squatarola</i>	0	0	0	2358	0	0	665	0	0	0	27	0	0	0	0	0	0	0	0	0	0
Pluvier doré	<i>Pluvialis apricaria</i>	0	0	0	0	0	0	906	209	0	0	184	0	0	0	0	0	0	11	0	0	0
Pluvier indéterminé	<i>Pluvialis sp.</i>	0	0	0	0	0	0	0	0	0	0	10	0	0	0	0	0	0	0	0	0	0
Puffin des Baléares	<i>Puffinus mauretanicus</i>	0	0	0	0	0	0	0	0	0	0	1	0	0	0	0	0	0	0	0	0	0
Râle d'eau	<i>Rallus aquaticus</i>	1	4	2	9	0	0	0	1	4	0	7	0	0	4	1	0	0	2	0	0	0
Rémiz penduline	<i>Remiz pendulinus</i>	0	0	0	0	0	0	2	0	0	0	0	0	0	0	0	0	0	0	0	0	0
Sarcelle d'été	<i>Anas querquedula</i>	0	0	0	0	0	0	0	0	0	0	0	0	1	0	0	0	0	0	0	0	0
Sarcelle d'hiver	<i>Anas crecca</i>	104	894	1	898	0	50	53	15	783	380	1452	0	208	5461	1026	396	0	382	0	41	40
Spatule blanche	<i>Platalea leucorodia</i>	0	1	0	225	0	0	0	0	0	0	0	0	0	20	10	0	0	0	0	0	0
Sterne caugek	<i>Sterna sandvicensis</i>	0	0	0	66	0	0	0	0	0	0	4	0	0	0	0	0	0	0	1	0	0
Tadorne de Belon	<i>Tadorna tadorna</i>	2	48	0	1947	0	0	833	0	0	2	5	0	0	3	0	0	0	0	0	0	0
Tournepieuvre à collier	<i>Arenaria interpres</i>	0	0	0	1092	0	0	0	0	0	0	4	0	0	0	0	0	0	27	22	0	0
Vanneau huppé	<i>Vanellus vanellus</i>	409	195	0	76	0	38	2447	795	600	12	2894	0	35	1340	710	910	0	2	0	2	0
Total général		5677	9572	2634	98318	82	885	19203	3620	2992	3476	30837	472	19735	12321	4885	4012	118	7296	3016	578	92