



## Bilan régional

### Comptage Wetlands International 2011



[www.lpo.fr](http://www.lpo.fr)



[faune-aquitaine.org](http://faune-aquitaine.org)

# Bilan régional

## Comptage Wetlands International 2011

Avril 2011

Rédaction :

Amandine Theillout - LPO Aquitaine

## Introduction

Depuis 1987, le service Etudes et Recherches de la LPO coordonne les comptages d'oiseaux d'eau effectués à la mi-janvier. Près de 1000 personnes issues d'une centaine d'associations et organismes y contribuent chaque année. Ces dénombrements sont coordonnés au niveau international par le Wetlands International (anciennement BIROE) qui est basé maintenant à Wageningen aux Pays-Bas. La LPO transmet chaque année à cet organisme les données collectées sur plus de 1500 sites français. Ces 1500 sites, appelés "sites élémentaires" sont regroupés en 383 entités fonctionnelles, ou "sites fonctionnels".

Les comptages hivernaux alimentent la base de données nationale gérée par la LPO qui se charge de valoriser ces dénombrements en réalisant les synthèses diffusées sur le réseau des participants, en publiant les résultats et en contribuant aux inventaires internationaux.

La coordination des dénombrements hivernaux a débuté en France en 1967. Seuls les anatidés et les foulques étaient alors dénombrés. Aujourd'hui, tous les oiseaux d'eau sont concernés, soit plus de 150 espèces, dont 80 d'entre elles sont correctement couvertes, comprenant les limicoles, les grèbes, les cormorans, les ardéidés, les laridés,...

Les synthèses annuelles réalisées par la LPO (anatidés et foulques) et l'Université de Rennes (Limicoles côtiers) mettent en évidence l'importance internationale de bon nombre de sites français pour l'hivernage des espèces dont les populations occupent les zones biogéographiques couvertes par la voie de migration Est Atlantique (« East-Atlantic flyway »). Cette voie de migration va de l'arctique sibérien à l'Afrique tropicale.

Au moins 25 sites français atteignent ou dépassent les seuils numériques définis par la convention de Ramsar qui qualifient l'importance internationale des zones humides (les effectifs dénombrés d'au moins une espèce y atteignent ou dépassent 1 % de la population biogéographique estimée). Par ailleurs, près de 35 sites français hébergent plus de 20 000 oiseaux d'eau chaque année, ce qui leur confère également une importance internationale.

L'exploitation des données de comptages a permis d'évaluer l'importance des sites et de les classer comme ZICO « zones humides », justifiant leur désignation au titre de la Directive Oiseaux ou de la Convention de Ramsar. A ce jour, 19 zones humides majeures de France métropolitaine ont été désignées en sites « Ramsar ».

L'analyse des données collectées sur le long terme a également permis d'estimer les tailles des populations qui hivernent en France et d'évaluer leurs tendances, autant d'informations indispensables à l'évaluation du statut des espèces. Au niveau international, ces données permettent d'évaluer les tailles des populations biogéographiques et les seuils d'importance internationale pour chaque espèce.

La LPO a réalisé une analyse en partenariat avec l'Institut Français de l'Environnement (IFEN) afin d'évaluer l'importance du réseau des zones humides de France métropolitaine pour l'accueil des oiseaux d'eau en hiver. Cette étude met en évidence que les effectifs de la plupart des espèces suivies se concentrent dans des espaces relativement réduits qui bénéficient de mesures de protection réglementaires.

## En Aquitaine

La coordination régionale est assurée par la LPO Aquitaine qui renvoie la synthèse régionale à la LPO nationale. Des coordinateurs locaux se chargent d'animer le comptage sur différents sites.



*Oie à bec court, Parc ornithologique du Teich, ([www.faune-aquitaine.org](http://www.faune-aquitaine.org)).*

Ce comptage a eu lieu cette année les 15 et 16 Janvier 2011. En Aquitaine, 229 sites ont pu être comptés sur 145 communes (*Cf. Figure 1 et Annexe 1*).

#### DORDOGNE :

Autres sites 24 (2400) : 33 sites sur 33 communes.

#### GIRONDE : 188 sites sur 53 communes.

Autres sites 33 (3300) : 28 sites sur 19 communes.

Etangs de Lacanau (3303) : 17 sites sur 1 commune.

Bassin d'Arcachon (3304) : 55 sites sur 10 communes.

Lac de Bazas (3313) : 1 site sur 1 commune.

Marais du Nord Médoc (3314) : 23 sites sur 7 communes.

Marais du Blayais (3319) : 42 sites sur 7 communes.

Marais de Bordeaux (3320) : 6 sites sur 5 communes.

Etang de Carcans-Hourtin (3321) : 16 sites sur 3 communes.

#### LANDES : 34 sites sur 26 communes.

Autres sites Landes (4000) : 29 sites sur 21 communes.

Lac de cazaux et Sanguinet (4001) : 2 sites sur 2 communes.

Réserve Naturelle Nationale d'Arjuzanx (4009) : 1 site sur 1 commune.

Réserve Naturelle Nationale des Marais d'Orx (4010) : 1 site sur 1 commune.

Réserve de chasse de Saint-Martin-de-Seignanx (4011) : 1 site sur 1 commune.

#### LOT-ET-GARONNE : 13 sites sur 11 communes.

Autres sites Lot-et-Garonne (4700) : 12 sites sur 10 communes.

Lac de Clarens (4701) : 1 site sur 1 commune.

#### PYRENEES-ATLANTIQUES : 31 sites sur 22 communes.

Autre sites Pyrénées-Atlantiques (6400) : 14 sites sur 10 communes.

Littoral Basque de Hendaye à Saint-Jean-de-Luz (6402) : 9 sites sur 4 communes.

Lac d'Artix (6404) : 1 site sur 1 commune.

Réserve Naturelle Régionale Errota-Handia (6405) : 1 site sur 1 commune.

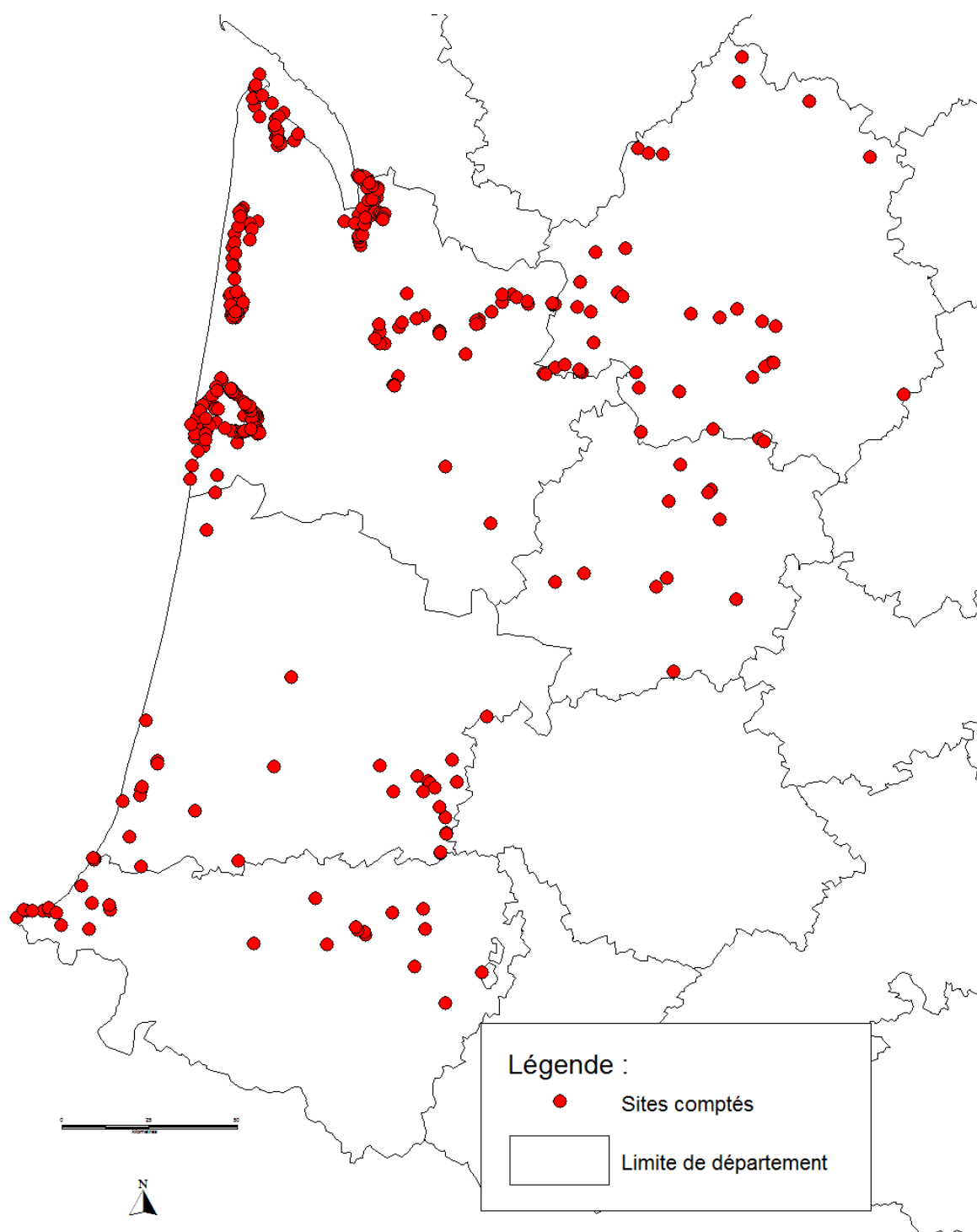


Figure 1 : Carte de localisation des sites comptés lors du Comptage Wetlands International 2011.

Grâce aux participants, **279 606** oiseaux ont été comptés sur toute l'Aquitaine concernant 93 espèces dont 14 388 rallidés (5.14%), 73 785 limicoles (26.39%) et 96 845 anatidés (34.64%) (Cf. Figure 2 et Annexe 2).

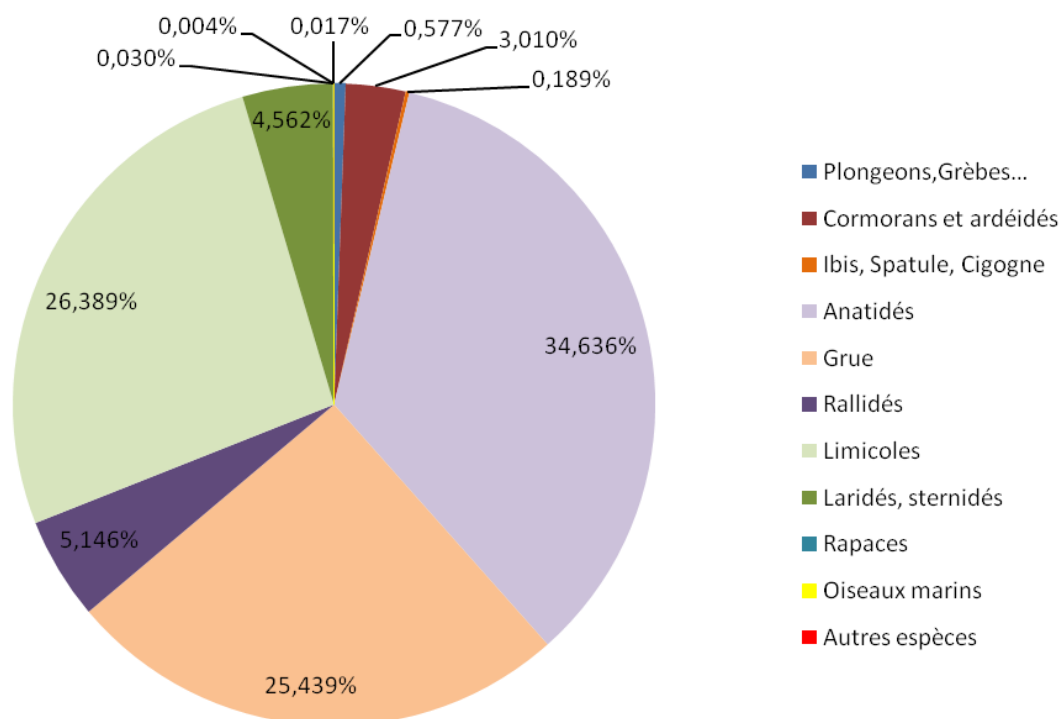


Figure 2 : Pourcentage par groupes d'espèces comptés en Aquitaine.

Quelques raretés ont été observées pendant ce comptage : 4 Garrot à œil d'or, 3 Harle piette, 1 Cygne chanteur, 5 Fuligule nyroca et 2 Pygargue à queue blanche.



Bécasseau variable, Alain Noel ([www.faune-aquitaine.org](http://www.faune-aquitaine.org)).

Par département, c'est en Gironde et dans les Landes que le plus grand nombre de sites a été compté (Figure 3).

En Gironde, 150 391 oiseaux ont été comptés dont 44.84% sont des anatidés et 39.61% des limicoles. Dans les Landes, 117 225 individus ont été comptabilisés dont 59,29% sont des Grues, 20.95% des anatidés et 10.87% des limicoles.

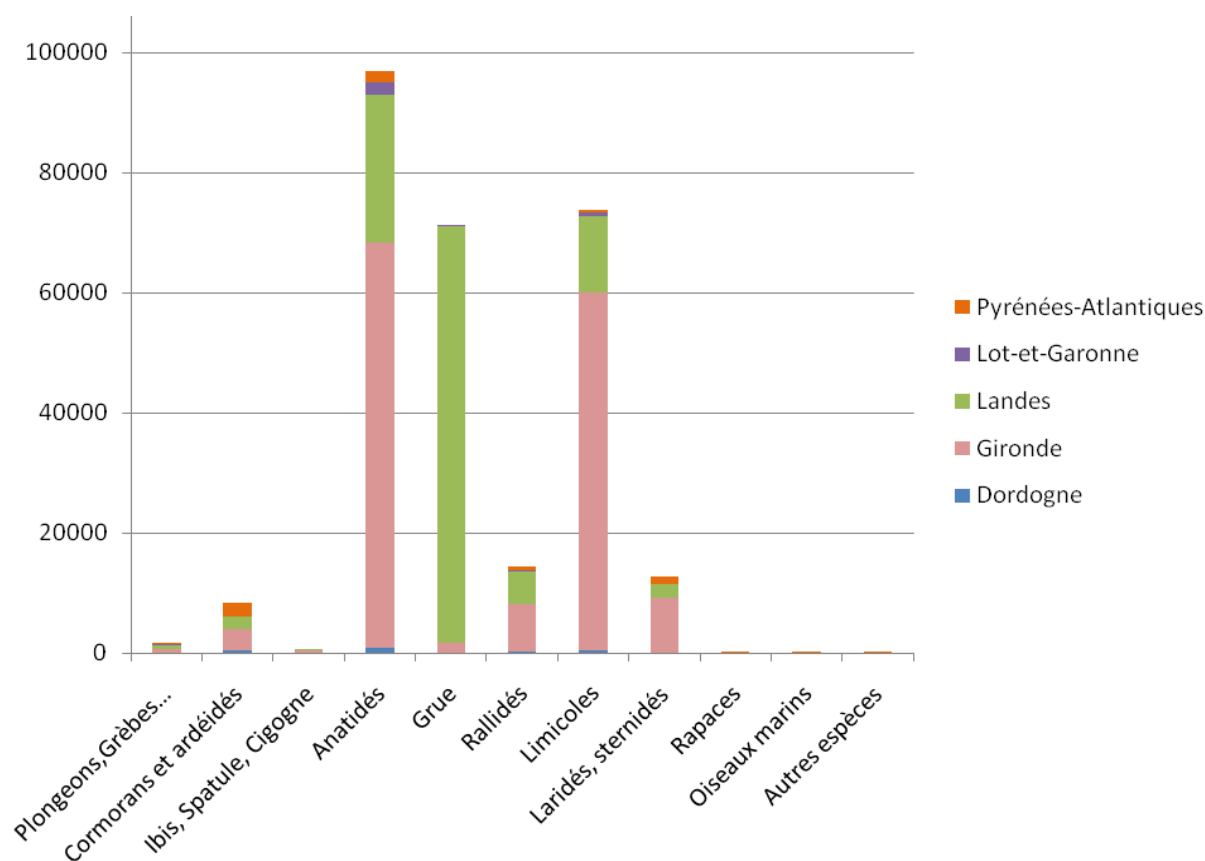


Figure 3 : Proportion par département des groupes d'espèces comptés en Aquitaine.



Canard pilet, Parc ornithologique du Teich, ([www.faune-aquitaine.org](http://www.faune-aquitaine.org)).



## *Remerciements :*

Ce comptage mondial annuel n'aurait pu se faire sans la mobilisation de bénévoles et de plusieurs structures.

24 : C.Soubiran, J.A.Fortier (LPO Aquitaine), J.C.Bonnet, M.T.Duvert, M.Hoare, S.Fagette, Y.Dumas.

33 : A.Theillout (LPO Aquitaine), A.Hurtault, F.Guerin, D.Perrin, G.Mays, J.Robak, O.Le Gall (LPO Aquitaine), Y.Bernard., O.Touzot, P.Grisser (SEPANSO – RNN Cousseau), P.Petitjean, M. Sanchez (SEPANSO – RNN Cousseau), A.Fleury (SEPANSO), T.Duprat, F.Perrier (ACMBA), A.J.Cazabeil, C.Troquerau, B.Maramotti, O.Vidal (PNRLG), B.Normand (CG33), B.Laporte, J.Dupas, C.Le Noc (SEPANSO – RNN Banc d'Arguin), D.Delorme (SEPANSO – RNN Banc d'Arguin), M.Grandpierre (SEPANSO – RNN Banc d'Arguin), F.Dupuy (CG33), S.Rouchou (CG33), G.Cadier (CG33), Y.Luciat-Labry (CG33), P.Nadé (CG33), J.Dufour (CG33), C.Feigné (PNRLG), E.Laucher (PNRLG), J.A.Fortier (LPO Aquitaine), M.Queral, J.B.Pons, P.Quadrio, B.Viry, J.Fouert (PNRLG), J.Servant (PNRLG), M.Joyeux, M.Leconte, N.Bos, P.Lambert, R.Chapelle (ONCFS – RNN Prés salés d'Arès – Lège), J.Allou (ONCFS – RNN Prés salés d'Arès – Lège), S.Barbier, T.Perrin, Y.Toutain (LPO Aquitaine), B.Capdeville (ONF), C.Tillet, F.Buhler (SEPANSO – RNN Marais de Bruges), S.Builles (SEPANSO – RNN Marais de Bruges), D.Cheyrou (SEPANSO – RNN Marais de Bruges), S.Labatut (SEPANSO – RNN Marais de Bruges), Aurélien Plichon (SEPANSO – RNN Cousseau), François Sargos (SEPANSO – RNN Cousseau).

40 : Garde Nature CG40, P.Lesclaux (RNN Courant d'Huchet), S.Darblade (RNN Etang noir), S.Tillo, C.Charron, F.Cazaban, L.Goyeneche, A.Fleury (SEPANSO), X.Chauby (RNC Arjuzanx), Yohan Montané (RNN Marais d'orx).

47 : Michel Hoare, A.Bonzoumet.

64 : L.Goyeneche, V.Couanon (LPO Aquitaine), A.Garbay, J.C.Vignes, B.Goya, A.Billerac, P.Legay, D.Vincent (LPO Aquitaine), J.P.Basly, C.Mazen, J.Bouillerce, C.Berard, B.Lamothe, A.Brockbank, P.Clerc, D.Domec, B.Gonzales, G.Grabière, P.Lambert, A.Pagoaga, J.F.Terrasse.

### *Rappel :*

*Différents comptages ont été relayés par d'autres structures :*

- *Comptage Bernache cravant, chiffre de la FDC 33,*
- *Comptage limicoles, plongeurs et grèbes organisé par la SEPANSO/RNN Banc d'Arguin.*
- *Comptage Grue cendrée organisé par le collectif Grus Gascogna composé de la Chambre d'Agriculture, le CG40, la LPO Aquitaine, la Fédération des chasseurs 40, le PNR des Landes de Gascogne ainsi que la réserve d'Arjuzanx.*

*Le comptage sur le Bassin d'Arcachon a été réalisé le 17 Janvier 2011 après une réunion de mise en place (le 17 Novembre 2010) organisé entre la LPO Aquitaine et les structures actives sur ce secteur (Mairie d'Andernos-les-bains, du Teich et de La Teste de Buch, la SEPANSO, le CG 33 et l'ONF).*

**N.B . Ce bilan ne tient pas compte des résultats du GOPA puisque cette structure n'a pas souhaité que ses comptages y figurent. Pour autant, les résultats ont été transmis au coordinateur national (LPO France).**



## Annexe 1 : Liste des sites par département comptés lors du Comptage Wetlands International 2011.

## DORDOGNE : 33 sites.

<p>Autres sites 24 Code : 2400</p>	<p>Angoisse - Plan d'eau de Rouffiac          Beauregard-et-Bassac - Château          Busserolles - Etang Grolhier          Bergerac au Fleix - la Dordogne          Calès - Larive Haute          Cendrieux - Le Moulin de Durestal          Champagne-et-Fontaine - Le Repaire          Chapelle-Grésignac (La) - les Tourbières          Eygurande-et-Gardedeuil          Eymet - Etang de l'Escourou          Gageac-et-Rouillac          Gardonne          Gout-Rossignol - Etang des Faures          Plan d'eau et marais de Groléjac          Jemaye (La) - Grand étang          Lalinde- Ilots de Pontours          Lamothe-Montravel - les Palanques          Mauzac-et-Grand-Castang          Ménesplet - Gravière          Grand étang de Mialet          Monbazillac          Monmarvès - Lac de la Nette          Montagnac-la-Crempse - Etang de la maison basse          Montcaret- l'Hirondelle          Montpon-Ménéstérol - Jarrouty          Saint-Amand-de-Vergt - Lac de Neuf Font          Saint-Antoine-de-Breuilh - Gravières          Etang de Saint-Estèphe          Saint-Laurent-des-Hommes - Gravières et étang de Farganaud          Lac de Saint-Méard-de-Gurçon          Servanches - Bois de Massat          Trémolat          Veyrines-de-Vergt - Petit Mas (ZNIEFF 2709)</p>
--	---

## GIRONDE :

<p style="text-align: center;">Autres sites 33 Code : 3300</p>	Abzac Billaux (Les)  Blaye Lac de Cadarsac  Captieux  Coutras  Cubzac-les-Ponts Gours  Izon Latresne Libourne Moliets-et-Villemartin Port de Pauillac Sablons Saint-Androny  Saint-Denis-de-Pile Sainte-Radegonde Saint-Genès-de-Blaye  Saint-Médard-de-Guizières  Villenave-d'Ornon	Etang du Fourquet Graviere Les Roseaux Station d'épuration Ile Nouvelle  Camp du poteau  Lac Bleu Les Gravieres de Lauvirat Palus de Verdun Gravière aux Vergnasses Gravière du Jartreau Les Vergnasses Sablière Grande gravière d'Anglade Ile d'Arcins lac des Dagueys Lac de Cadie  Gravière à la Coutaude Estuaire Ile de Patiras Gravière Les Brûlés Plan d'eau du Mas Ile Bouchaud Passe de Saintonge Le Genêteau Les Bergeries Gravière
<p style="text-align: center;">Etangs de Lacanau Code : 3303</p>	Lacanau	Anse de Carreyre Batejin ONF bord du lac Conche de Longarisse Iles aux oiseaux Le Moutchic W Les Jauguettes (maison) Les Jauguettes conche N Les Jauguettes conche sud Marais de Mistres Talaris Lac Lacanau Virevieille Iles aux oiseaux La Grande Escourre Lac Lacanau Sud Lacanau Port Le Moutchic Est Pointe de Bernos
<p style="text-align: center;">Bassin d'Arcachon</p>	Andernos-les-Bains	Conche de St Brice jetée

Code : 3304

Arcachon	Pointe des Quinconces Port ostreicole Réservoirs Quinconces Jetée du Moulleau Jetée Thiers Pereire Pointe de l'Aiguillon
Arès	Grand étang St Brice Prairie des réservoirs Réservoir de Saint-Brice
Audenge	Domaine de Certes Domaine de Graveyron Chenal de Branne Chenal de Touze
Biganos	Ile de Malprat Générique
Gujan-Mestras	Lac de la Magdeleine Lamajour Plage de la Hume Port de Gujan Port de la Barbottière Port de Larros Port de Meyran Port du Canal
Lanton	Baie de Lanton La Chapelle Plage de Cassy Plage de Suzette Port de Cassy Port de Taussat
Lège-Cap-Ferret	Nord des réservoirs ( forêt) Jane de Boy Jetée de Bélisaire La Pointe aux Chevaux la Vigne Le Belvédère Le Four L'Herbe Mimbeau-Parcs Pinsons Piraillan Plage Surf Port de Claouey
Teich (Le)	Parc ornitho global-Réserve ornithologique Fleury Les Quatre Paysans Sentier du Littoral
Teste-de-Buch (La)	Wharf de la Salie Grand Banc Ile aux Oiseaux Perret de la Corniche Plage de la Lagune Plage du Pyla



	<p>Prignac-et-Marcamps Saint-Androny</p> <p>Saint-Ciers-sur-Gironde</p> <p>Ambarès-et-Lagrave</p>	<p>Le Pont de Videau les Prises Pont de la faveur chemin de la Planiole La Belle Etoile La Merlesse (Est) la Petite Malésine La Balode La chaux La Francion La Grand Font Est La Palue Le Cahour Le petit bois (Ouest) les Récompenses Pont des Bertets Réserve fédération de chasse Tonne Bois Raine Grande Palue de Sabarèges Plan d'eau de la Blanche</p>
<p>Marais de Bordeaux Code : 3320</p>	<p>Blanquefort Bordeaux Bruges</p> <p>Parempuyre Saint-Vincent-de-Paul</p>	<p>Gravières ZI Lac de Bordeaux Petit Lac (La Motte) RN Bruges - Maison Chateau Pichon Etang au Pied du Pont RN10</p>
<p>Etang de Carcans-Hourtin et Réserve Naturelle de l'étang de Cousseau Code : 3321</p>	<p>Carcans</p> <p>Hourtin</p> <p>Lacanau</p>	<p>Bombannes Cabane de Malignac Malignac N Maubuisson Parking Pointe de Bombannes Bourg de Hourtin Hourtin-Port (jetée) La Gracieuse Lachanau (Lac Hourtin) Les Barouins Palu de Molua</p> <p>Piqueyrot</p> <p>Pointe de Gréchas Pointe du Gaouleou RN de Cousseau</p>

## LANDES :

Autres sites 40 Code : 4000	Aire sur l'Adour	Lac du Brousseau Barrage du Broussau
	Azur	L'Etang
	Benquet	Lac de Benquet
	Biscarrosse	Latécoère
	Bordères-et-Lamensans	Lac de Bordères-et-Lamensans Saligue de Bordères
	Cazères-sur-Adour	Lac de Cazères-sur-Adour Carrière Borde Crère
	Duhort-Bachen	Barrage du Lourden Lac de Duhort-Bachen
	Hontanx	Lac de Hontanx
	Labastide-d'Armagnac	Tailluret
	Labatut	Carrière de la Plaine du gave
	Latrille	Lac Lac de Latrille
	Lussagnet	Lac de Lussagnet
	Miramont-Sensacq	Lac de Miramont-Sensacq Retenue
	Montgaillard	Lac de Montgaillard
	Pontonx	Réserve de Pontonx
	Renung	Retenue de Renung (=lac du Bayle)
	Saubusse	Barthes de Saubusse à Rivière La Barthe Ouverte
	Seignosse	Étang blanc Étang Noir (Étang)
	Soorts-Hossegor	Lac d'Hossegor (Nord)
	Soustons	Étang de Soustons Étang d'Hardy
Vielle-Saint-Girons	Réserve Naturelle Nationale du Courant d'Huchet	
Lac de Cazaux-Sanguinet Code : 4001	Sanguinet	Lac
	Teste-de-Buch (La)	Cazaux (bord du lac)
Réserve nationale d'Arjuzanx Code : 4009	Arjuzanx	Lac d'Arjuzanx
Réserve Naturelle Nationale des Marais d'Orx Code : 4010	Orx	Marais d'Orx (Générique)
Réserve de chasse de Saint-Martin-de-Seignanx Code : 4011	Saint-Martin-de-Seignanx	Réserve de Bergusté



## LOT-ET-GARONNE :

Autres sites 47 Code : 4700	Bajamont	Lac de retenue
	Cancon	Lac des Gamots
		Lacs de Lamouthe
	Galapian	Lac de Ganet
	Lacépède	Lac de Salabert
	Lamontjoie	Lac
	Leyritz-Moncassin	Lac de Bouydron
	Pailloles	Lac de Pailloles
	Sérignac-Péboudou	Etang des Graoussettes
	Tombeboeuf	Lac du Loubet
Tourliac	Lac de la Ganne	
	Lac du Brayssou	
Lac de Clarens Code : 4701	Casteljaloux	Lac de Clarens

## PYRENEES-ATLANTIQUES :

<p style="text-align: center;">Autres sites 64 Code : 6400</p>	<p>Abos</p> <p>Anglet</p> <p>Ascain</p> <p>Baudreix</p> <p>Bésingrand</p> <p>Biarritz</p> <p>Biron</p> <p>Domezain</p> <p>Eslourenties-Daban</p> <p>Gelos</p> <p>Momas</p> <p>Navailles-Angos</p> <p>Saint-Pée-sur-Nivelle</p> <p>Serres-Castet</p> <p>Ustaritz</p> <p>Vielleségure</p>	<p>Gravières au Moulin d'en haut</p> <p>Sablère d'Abos</p> <p>Capitainerie</p> <p>Izadia (Lacs et domaine de la Barre)</p> <p>La Barre (Tour des signaux)</p> <p>Pont romain</p> <p>Gravières de baudreix</p> <p>Pompape Acetex</p> <p>Lac de Mouriscot</p> <p>Lac et marais de Biron</p> <p>Lac de Domezain</p> <p>Lac du Gabas</p> <p>Iles de la Gare</p> <p>Lac de l'Ayguelongue</p> <p>Lac de Balaing</p> <p>Lac de St Pée</p> <p>Lac de Serres-Castet</p> <p>Méandre d'Ustaritz</p> <p>Gravière de la Nive</p> <p>Lac de Vielleségure</p>
<p style="text-align: center;">Littoral basque à Saint-Jean-de-Luz Code : 6402</p>	<p>Ciboure</p> <p>Hendaye</p> <p>Saint-Jean-de-Luz</p> <p>Urrugne</p>	<p>Ciboure - sans lieu-dit défini</p> <p>Vasière de l'Untxin</p> <p>Baie de Chingoudy</p> <p>Baie de Loya</p> <p>Les Jumeaux</p> <p>Port</p> <p>Baie de Saint-Jean-de-Luz</p> <p>Nivelle (Chantako)</p> <p>Corniche basque</p>
<p style="text-align: center;">Lac d'Artix Code : 6404</p>	<p>Pardies</p>	<p>Lac d'Artix</p>
<p style="text-align: center;">Réserve Naturelle Régionale Errota-Handia Code : 6405</p>	<p>Arcangues</p>	<p>Errota Handia</p>

Annexe 2 : Tableau des résultats obtenus lors du Comptage Wetlands International 2011.

Groupe d'espèce	Nom d'espèce	24	33	40	47	64	Total 2011	Total 2010
Canards plongeurs	Plongeon arctique	0	2	0	0	0	2	1
	Plongeon imbrin	0	2	1	0	0	3	10
	Grèbe à cou noir	0	20	33	0	3	56	37
	Grèbe castagneux	27	48	75	2	86	238	172
	Grèbe huppé	98	450	574	106	58	1286	1162
	Garrot à oeil d'or	3	1	0	0	0	4	0
	Harle bièvre	2	2	7	0	10	21	4
	Harle huppé	0	0	1	0	0	1	12
Harle piette	0	0	3	0	0	3	1	
<b>Canards plongeurs</b>		<b>130</b>	<b>525</b>	<b>694</b>	<b>108</b>	<b>157</b>	<b>1614</b>	<b>1399</b>
Cormorans et ardéidés	Cormoran huppé	0	0	0	0	10	10	0
	Grand Cormoran	282	1774	1343	146	565	4110	2253
	Héron cendré	47	296	277	30	17	667	375
	Héron garde-boeufs	40	377	147	0	1590	2154	3037
	Aigrette garzette	11	1048	170	1	27	1257	305
	Grande Aigrette	15	124	53	5	14	211	173
	Bihoreau gris	0	4	0	0	2	6	29
	Butor étoilé	0	0	2	0	0	2	5
<b>Cormorans et ardéidés</b>		<b>395</b>	<b>3623</b>	<b>1992</b>	<b>182</b>	<b>2225</b>	<b>8417</b>	<b>6177</b>
Ibis, Spatule, Cigogne	Cigogne blanche	0	83	110	0	0	193	81
	Ibis sacré	0	112	5	0	0	117	72
	Spatule blanche	0	189	29	0	0	218	111
<b>Ibis, Spatule, Cigogne</b>		<b>0</b>	<b>384</b>	<b>144</b>	<b>0</b>	<b>0</b>	<b>528</b>	<b>264</b>
Anatidés	Oie à bec court	0	0	3	0	0	3	0
	Oie à tête barrée	0	4	0	0	0	4	0
	Oie cendrée	0	79	1589	9	4	1681	229
	Oie des neiges	0	2	0	0	0	2	0
	Oie rieuse	0	0	11	0	0	11	1
	Bernache cravant	0	49092	0	0	0	49092	37750
	Bernache du Canada	4	2	1	0	0	7	28
	Bernache nonnette	0	9	4	0	0	13	0
	Cygne chanteur	0	0	1	0	0	1	0
	Cygne noir	0	2	4	0	0	6	2
	Cygne tuberculé	122	490	18	7	16	653	349
	Tadorne de Belon	0	2569	9	0	1	2579	967
	Canard chipeau	21	479	626	10	214	1350	587
	Canard colvert	643	3599	3417	1462	343	9464	7552
	Canard pilet	0	1304	199	3	2	1508	793
	Canard siffleur	7	1810	789	65	22	2693	1235
	Canard souchet	0	892	794	5	4	1695	1330
	Sarcelle d'hiver	71	6709	15972	271	678	23701	9044
	Nette rousse	0	0	3	0	0	3	1
	Fuligule milouin	47	294	999	188	446	1974	1594
Fuligule milouinan	0	2	1	0	0	3	0	
Fuligule morillon	57	101	120	5	116	399	157	
Fuligule nyroca	0	2	0	1	2	5	0	
<b>Anatidés</b>		<b>972</b>	<b>67441</b>	<b>24560</b>	<b>2026</b>	<b>1848</b>	<b>96847</b>	<b>61619</b>
<b>Grue</b>	<b>Grue cendrée</b>	<b>0</b>	<b>42960</b>	<b>29157</b>	<b>2</b>	<b>0</b>	<b>71129</b>	<b>47645</b>
Rallidés	Râle d'eau	3	30	20	0	2	55	59
	Gallinule poule-d'eau	42	176	41	14	58	331	283
	Foulque macroule	222	7766	5237	325	452	14002	9597
<b>Rallidés</b>		<b>267</b>	<b>7972</b>	<b>5298</b>	<b>339</b>	<b>512</b>	<b>14388</b>	<b>9939</b>

Groupe d'espèce	Nom d'espèce	24	33	40	47	64	Total 2011	Total 2010
Limicoles	Huïtrier pie	0	363	0	0	6	369	340
	Avocette élégante	0	592	0	0	0	592	662
	Vanneau huppé	380	3840	9534	752	131	14637	11504
	Pluvier argenté	0	714	40	0	0	754	1356
	Pluvier doré	0	2	42	0	0	44	351
	Grand Gravelot	0	1051	4	0	38	1093	1483
	Gravelot à collier interrompu	0	60	1	0	0	61	42
	Barge à queue noire	0	647	0	0	3	650	495
	Barge rousse	0	653	4	0	3	660	364
	Courlis cendré	0	4424	2942	0	0	7366	2115
	Chevalier aboyeur	0	9	2	0	0	11	29
	Chevalier arlequin	0	48	1	0	0	49	40
	Chevalier culblanc	0	5	3	0	1	9	15
	Chevalier gambette	0	305	3	0	1	309	266
	Chevalier guignette	1	20	7	0	11	39	18
	Chevalier sylvain	0	0	1	0	0	1	0
	Combattant varié	0	0	8	0	0	8	0
	Tournepierré à collier	0	1663	6	0	65	1734	753
	Bécasse des bois	0	8	1	0	0	9	7
	Bécassine des marais	2	95	65	0	34	196	288
	Bécasseau maubèche	0	435	1	0	2	438	426
Bécasseau minute	0	2	0	0	0	2	17	
Bécasseau sanderling	0	178	10	0	23	211	188	
Bécasseau variable	0	44457	67	0	15	44539	40491	
Bécasseau violet	0	0	0	0	4	4	10	
<b>Limicoles</b>		<b>383</b>	<b>59571</b>	<b>12742</b>	<b>752</b>	<b>337</b>	<b>73785</b>	<b>61260</b>
Laridés, sternidés	Goéland à bec cerclé	0	2	0	0	0	2	0
	Goéland argenté	0	234	0	0	0	234	69
	Goéland brun	0	1821	407	0	50	2278	878
	Goéland cendré	0	312	14	0	0	326	109
	Goéland indéterminé	0	745	0	0	164	99	780
	Goéland leucopnée	3	591	24	6	617	1241	407
	Goéland marin	0	3	2	0	4	9	14
	Mouette mélanocéphale	0	40	324	0	32	396	144
	Mouette rieuse	7	5348	1470	0	457	7282	1573
	Sterne caugek	0	79	0	0	1	80	12
<b>Laridés, sternidés</b>		<b>10</b>	<b>9175</b>	<b>2241</b>	<b>6</b>	<b>1325</b>	<b>12757</b>	<b>3986</b>
Rapaces	Pygargue à queue blanche	0	0	2	0	0	2	0
	Balbusard pêcheur	0	1	2	0	0	3	2
	Busard des roseaux	0	41	24	0	0	65	47
	Busard Saint-Martin	0	6	2	0	1	9	6
	Faucon pèlerin	0	1	3	0	0	4	1
	Milan royal	0	0	1	0	1	2	0
<b>Rapaces</b>		<b>0</b>	<b>49</b>	<b>34</b>	<b>0</b>	<b>2</b>	<b>85</b>	<b>56</b>
Oiseaux marins	Pingouin torda	0	0	0	0	1	1	0
	Fou de Bassan	0	8	0	0	0	8	1
	Eider à duvet	0	2	0	0	0	2	0
<b>Oiseaux marins</b>		<b>0</b>	<b>10</b>	<b>0</b>	<b>0</b>	<b>1</b>	<b>11</b>	<b>1</b>
Autres espèces	Martin-pêcheur d'Europe	3	20	16	1	6	46	32
	Cincle plongeur	0	0	0	0	1	1	0
<b>Autres espèces</b>		<b>3</b>	<b>20</b>	<b>16</b>	<b>1</b>	<b>7</b>	<b>47</b>	<b>32</b>
<b>Total</b>		<b>2160</b>	<b>191730</b>	<b>76878</b>	<b>3416</b>	<b>6414</b>	<b>279608</b>	<b>192403</b>