

Fiche de recherche

Différencier les mélitées....

Mélitée du Mélampyre (*Melitaea athalia*) / M. de Fruhstorfer (*M. nevadensis*)

La Mélitée du Mélampyre est connue depuis longtemps en Aquitaine, mais ce n'est que récemment qu'une autre espèce jumelle a été recensée : La Mélitée de Fruhstorfer (*Melitaea nevadensis* = *M. helvetica*). La distinction entre ces deux espèces ne peut se faire qu'avec les valves des mâles. Cette fiche vous présente les deux espèces.

Que rechercher ?

Les imagos sont à rechercher en priorité, les chenilles des 2 espèces étant difficilement différenciables.

Les 2 mélitées sont similaires. Papillons de taille moyenne, le fond du dessus des ailes est orangé, parcouru de lignes noires assez épaisses en « escalier ». L'analyse du revers des ailes est utile pour distinguer ces 2 espèces des autres mélitées.



Où ?

Potentiellement présentes sur toute l'Aquitaine, les 2 espèces fréquentent les clairières de bois, les prairies et pelouses sèches.

A noter que *M. nevadensis* semble préférer les prairies fleuries humides ou sèches à proximité de fourrés. Néanmoins son écologie en Aquitaine doit être mieux définie.



Quand ?

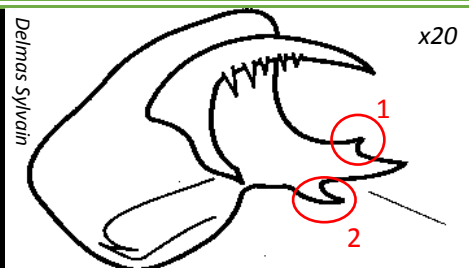
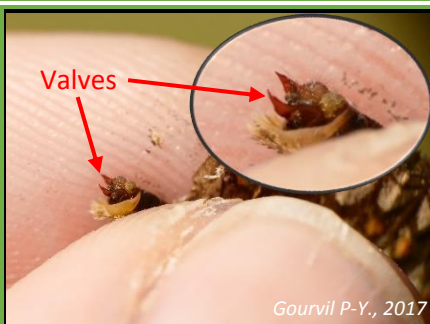
Les 2 mélitées émergent au mois de mai et sont visibles, en deux générations, jusqu'au mois de septembre.

Comment ?

La détermination de *M. athalia* et de *M. nevadensis* doit être réalisée par examen des pièces génitales. Les observations à vue seront automatiquement enregistrées en tant que complexe.

Seuls les **genitalia mâles et notamment les valves**, peuvent permettre de différencier les 2 espèces. Les valves sont visibles directement sur le terrain avec une loupe, mais **une vérification en laboratoire est souvent nécessaire vu la grande variation des formes des valves chez les 2 espèces.**

Afin de ne pas trop perturber les populations, il est demandé de ne pas prélever plus de 2 imagos par habitat prospecté.



Dessin extrait du Guide écologique des papillons du Limousin (Delmas et al., 2000*)

Face interne d'une valve de *M. athalia* :

- 1 : Présence d'une ou de plusieurs excroissances plus ou moins développées.
- 2 : Excroissance très variable en taille et forme, parfois très limitée. Sa présence fait la différence avec *M. nevadensis*.

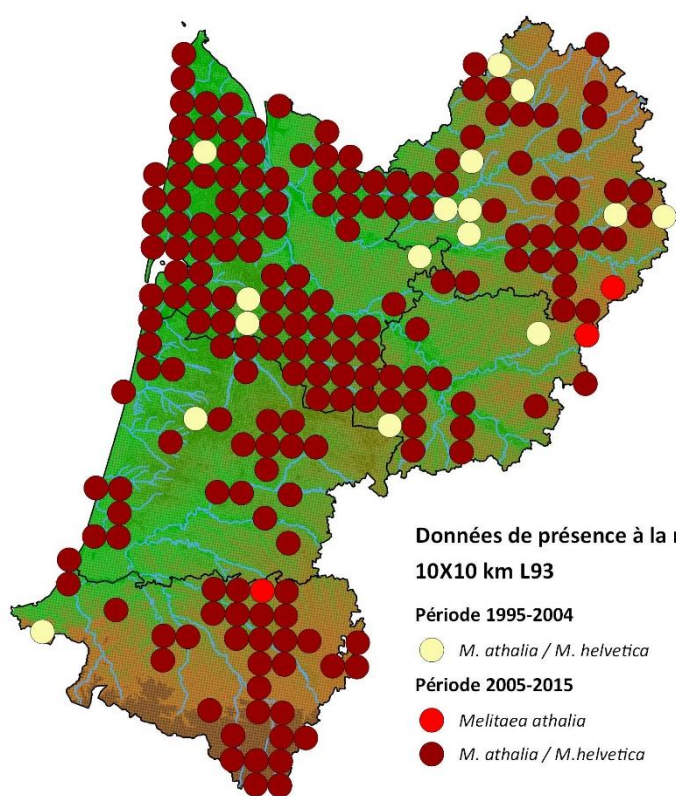
Risques de confusion ?

La distinction avec *Melitaea parthenoides* et *M. deione* peut-être très délicate. Un examen attentif du revers des ailes et des valves mâles en cas de doute doit être réalisé pour limiter les confusions.

Carte de répartition connue de *Melitaea athalia* et *M. nevadensis* en Aquitaine

Melitaea athalia et son complexe

Melitaea nevadensis (= *M. helvetica*) et son complexe



Données de présence à la maille
10X10 km L93

Période 1995-2004

● *M. athalia* / *M. helvetica*

Période 2005-2015

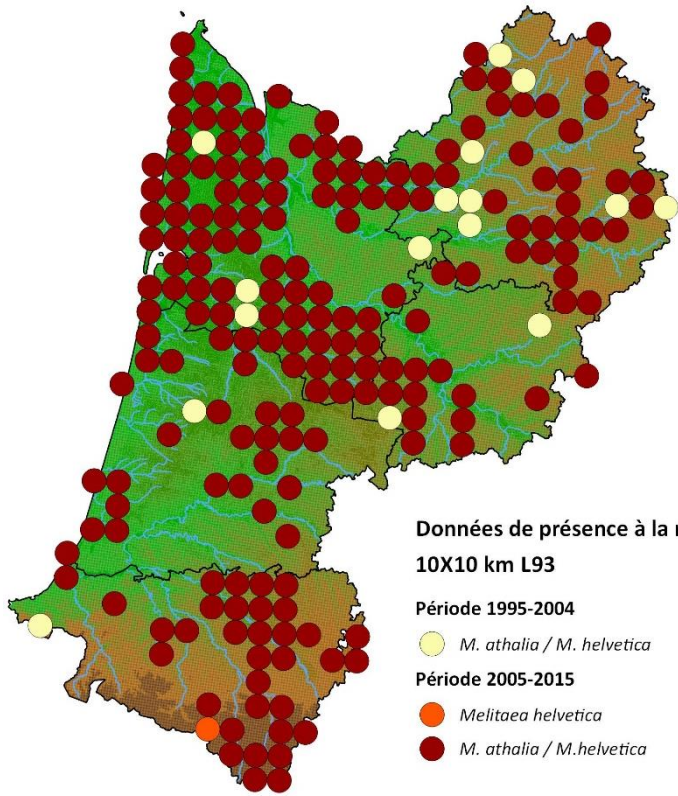
● *Melitaea athalia*

● *M. athalia* / *M. helvetica*



0 20 40 60 80 km

Réalisation LPO Aquitaine, CEN Aquitaine
Mailles atlas: source INPN
Limites départementales: source ©OpenStreetMap



Données de présence à la maille
10X10 km L93

Période 1995-2004

● *M. athalia* / *M. helvetica*

Période 2005-2015

● *Melitaea helvetica*

● *M. athalia* / *M. helvetica*



0 20 40 60 80 km

Réalisation LPO Aquitaine, CEN Aquitaine
Mailles atlas: source INPN
Limites départementales: source ©OpenStreetMap