

L'abeille du Lierre, *Colletes hederæ*

Hymettus



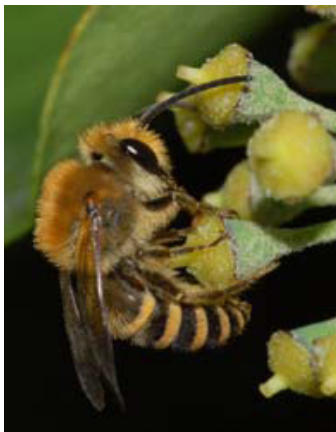
BWARS

En bref :

- * Généralités
- * Distribution France et régions limitrophes et
- * Exigences écologiques
- * Conservation



Mâle au repos



Mâle visitant des fleurs de lierre



Nids de *Colletes hederæ*

GENERALITES

Cette espèce a été décrite comme telle en 1993 sur base de spécimens récoltés dans le sud de l'Europe.

L'abeille du lierre a été rapidement détectée en France et dans les régions limitrophes.

A ce jour, l'abeille du lierre semble occuper la plus grande partie de l'Europe francophone. Un suivi international de l'expansion de cette espèce est mis en place, et nous cherchons à rassembler toutes les informations relatives à la présence de cette espèce en Europe occidentale.

L'abeille du lierre est active dès la fin de l'été, au cours de la dernière quinzaine du mois d'août, et jusque fin octobre. Le reste de l'année, les larves se développent en adultes dans les nids souterrains.

HABITAT & CONSERVATION

L'abeille du lierre est une abeille solitaire qui nidifie souvent en «bourgades» constituées de nombreux nids strictement individualisés. Les substrats de prédilection sélectionnés par les femelles sont généralement talus argileux ou argilo-sableux, le plus souvent les surfaces en pente.

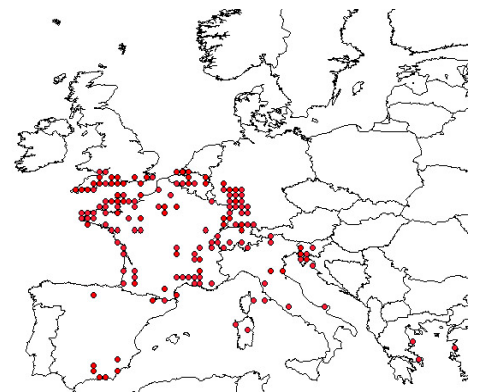
Le maintien de sols nus, à faible couvert végétal, est favorable à l'installation et au maintien des populations de cette espèce, ainsi que les massifs de lierre en fleurs, sa plante de prédilection, dans un environnement proche.

Cette espèce offre de multiples perspectives d'observation en conditions naturelles : son comportement, son écologie sont fascinants et passionnera les petits et les grands. L'abeille du lierre est totalement inoffensive et peut être approchée sans danger par les enfants et les animaux de compagnie.

- ★ Espèce inoffensive vis-à-vis des enfants ou des animaux de compagnie
- ★ Pollinisateur important du lierre
- ★ Espèce en expansion en Europe
- ★ **OBSERVEZ CETTE ESPECE CHEZ VOUS ET PARTICIPEZ A VOTRE NIVEAU !**



Femelle visitant des fleurs de lierre



Distribution mondiale de l'abeille du lierre, *Colletes hederæ*

L'Observatoire des Abeilles (OA) est une Association loi 1901 pour l'étude, l'information et la protection de la Nature.
<http://www.oabeilles.org/>

Hymettus Ltd is the premier source of advice on the conservation of bees, wasps and ants within Great Britain and Ireland.
<http://hymettus.org.uk/>

BWARS, The Bees Wasps & Ants Recording Society is the national recording scheme which provides the only source of fully validated data on UK bee, wasp and ant fauna. <http://www.bwars.com/>