

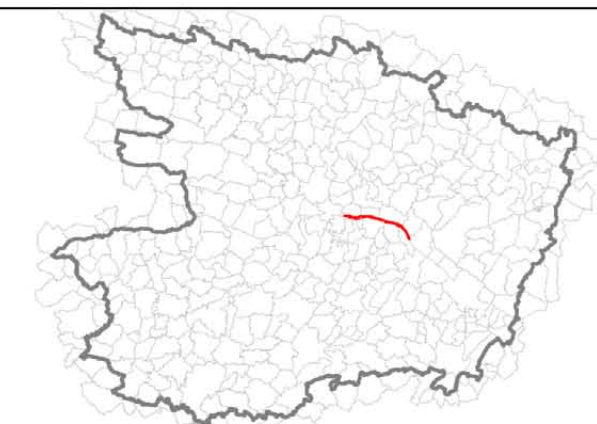
**Cartes annexées
aux
Arrêtés Préfectoraux de Protection de Biotope :**

- **Arrêté n° 2013092 - 0008 / Création d'une zone de protection du biotope « Grèves de la Loire de La Daguenière au Thoureil »**

- **Arrêté n° 2013092 - 0009 / Création d'une zone de protection du biotope « Grèves de la Loire de Saumur à Montsoreau »**

ARRETE PREFECTORAL DE PROTECTION DE BIOTOPE

ANNEXE 1/2



APPB "Grèves de la Loire de La Daguenière au Thoureil"



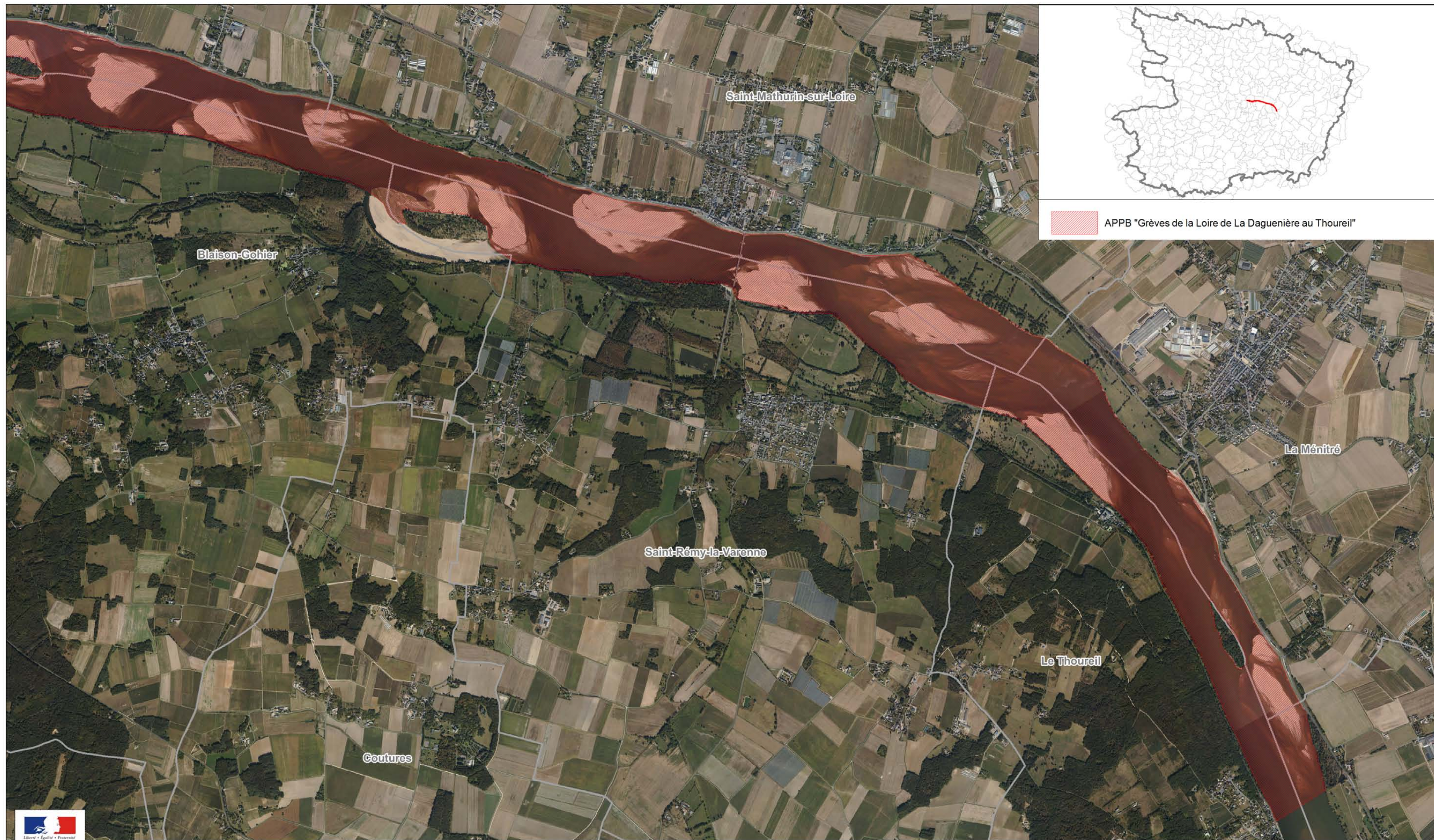
PRÉFET
DE MAINE-ET-LOIRE

Echelle : 1:25 000
Source : DREAL Pays de la Loire, DDT de Maine-et-Loire, LPO Anjou, ©IGN BDORTHO® 2008
© MEDDE - DREAL Pays de la Loire (Nantes, mars 2013)

Vu pour être annexé à mon arrêté n°
du
Le Préfet

ARRETE PREFECTORAL DE PROTECTION DE BIOTOPE

ANNEXE 2/2



APPB "Grèves de la Loire de La Daguenière au Thoureil"



PRÉFET
DE MAINE-ET-LOIRE

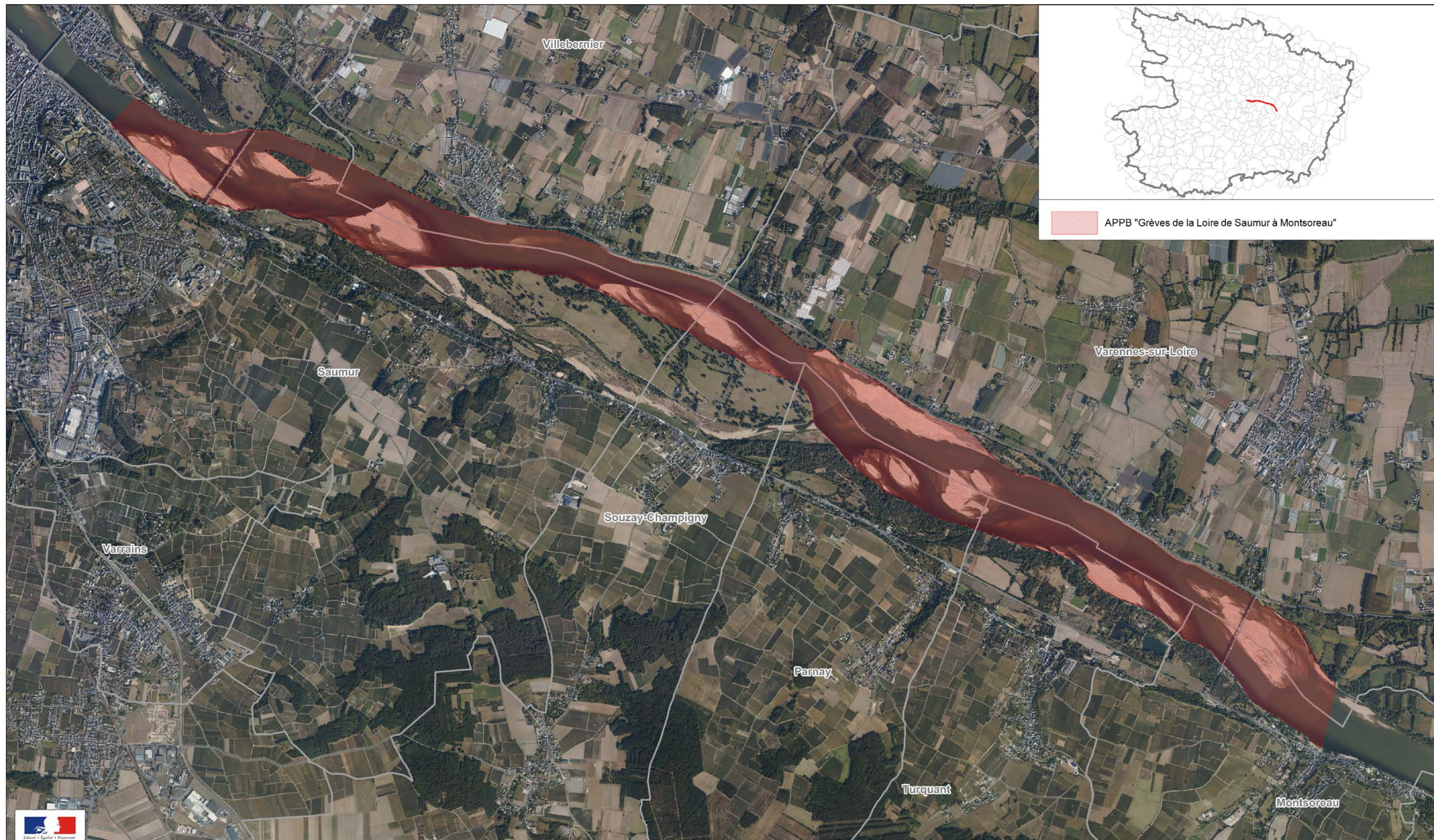
Echelle : 1:25 000

Source : DREAL Pays de la Loire, DDT de Maine-et-Loire, LPO Anjou, ©IGN BDORTHO® 2008
© MEDDE - DREAL Pays de la Loire (Nantes, mars 2013)

Vu pour être annexé à mon arrêté n°
du
Le Préfet

ARRETE PREFECTORAL DE PROTECTION DE BIOTOPE

ANNEXE



APPB "Grèves de la Loire de Saumur à Montsoreau"



PRÉFET
DE MAINE-ET-LOIRE

Echelle : 1:25 000
Source : DREAL Pays de la Loire, DDT de Maine-et-Loire, LPO Anjou, ©IGN BDORTHO© 2008
© MEDDE - DREAL Pays de la Loire (Nantes, mars 2013)

Vu pour être annexé à mon arrêté n°
du
Le Préfet