



# Réunion avifaune



*Christophe Ronné*



*Patrick Bironneau*

13.4.2012

*Document de travail – Compte-rendu de la réunion Avifaune du 13.4.2012*

*Édouard Beslot*

- *Point Atlas Oiseaux Nicheurs 2009-2012*
- Enquête nationale Hirondelles 2012/2013
- Dénombrement national des Grands Cormorans nicheurs
- Comptages concertés Sternes

# Atlas Oiseaux Nicheurs 2009-2012

**LPO 100 ANS D'ACTIONS POUR LA NATURE**

**Atlas Oiseaux Nicheurs :**  
BILAN AU TERME DES TROIS PREMIÈRES ANNÉES D'ENQUÊTE  
ET  
PERSPECTIVES POUR LA DERNIÈRE SAISON

Rédaction : Édouard Beslot ; Cartographie : Jean-Do Vignault

Ce travail s'appuie sur l'ensemble des données saisies dans la base Faune-Anjou par les observateurs du Maine-et-Loire (ornithologues simples amateurs à confirmés). Les données prises en compte couvrent la période allant du 1<sup>er</sup> janvier 2009 au 31 décembre 2011. L'extraction des données issues de la base pour réaliser ce travail a été réalisée le 6 janvier 2012 : toutes les données saisies ultérieurement mais comprises dans la période précédemment citée n'ont donc pas été exploitées dans cette synthèse.

**Brefs rappels sur le protocole de l'enquête :**

- **Période d'enquête**  
La période retenue est de 4 saisons : 2009 à 2012.
- **Principe**  
Le département est découpé en mailles (ou carrés), de 10 km de côté (cf. figure 1 & 2) auxquelles il faut attribuer un statut de nidification (nicheur possible, probable ou toutes les espèces nicheuses rencontrées durant la période de reproduction) ou indices (chant, parade, comportement territorial, transport de nourriture...) l'observateur d'estimer ce statut.

Les codes atlas sont les suivants :

- > **Nidification possible**  
1 : Observation de l'espèce pendant sa période de nidification. (À ne pas compte dans la restitution finale)
- 2 : Présence dans son habitat durant sa période de nidification, cris entendus, mâle vu en parade.
- > **Nidification probable**- 4 : Couple présent dans son habitat durant sa période de nidification, querelles avec des voisins
- 5 : Comportement territorial (chant, querelles avec des voisins) sur un territoire 2 journées différentes à 7 jours ou plus d'intervalle.

Atlas Oiseaux Nicheurs de France Métropolitaine (2009-2012)  
- Département de Maine-et-Loire -

	ALLONNES	ANDAR	ANGERS	ANTOIGNE	AUVERSE	BEAUCOUZE	BEAUPREAU	BECON-LES-GRANITS
1								
2								
3								
4								
5								
6								
7								
8								
9								
10								
11								
12								
13								
14								
15								
16								
17								
18								
19								
20								
21								
22								
23								
24								
25								
26								
27								
28								
29								
30								
31								
32								
33								
34								
35								
36								
37								
38								
39								
40								

Réalisation d'un document de synthèse sur les 3<sup>es</sup> années et tableur récapitulatif l'ensemble des nicheurs par maille, disponible sur demande pour ceux qui ne l'ont pas eu : [edouard.beslot@lpo-anjou.org](mailto:edouard.beslot@lpo-anjou.org)



# Enquête Hironnelles

Période : 2012/2013

Espèces suivies :

- Hironnelle de fenêtre
- Hironnelle rustique
- Hironnelle de rivage

Protocole : 2 volets

« Grand Public »



Hironnelle de fenêtre :  
Nombre de nids occupés  
(Meilleure période : 15 mai au 15 juillet)

« Amateurs éclairés »



Dénombrement exhaustif communale  
Hironnelle de fenêtre & rustique

# Enquête Hironnelles

- Grand Public

Saisir précisément dans Faune-Anjou la localisation de la colonie observée :



Préciser en remarque le nombre de nids occupés et le nombre total de nids :

\* Espèce  
masque de sélection De

\* Nombre total d'oiseaux  
Valeur exacte

▼ Les champs ci-dessous ne sont pas obligatoires (heure recommandée dans les remarques mais ne renseignez âge et sexe qu'à bon escient)

Commentaires  
Remarques  Remarques protégées

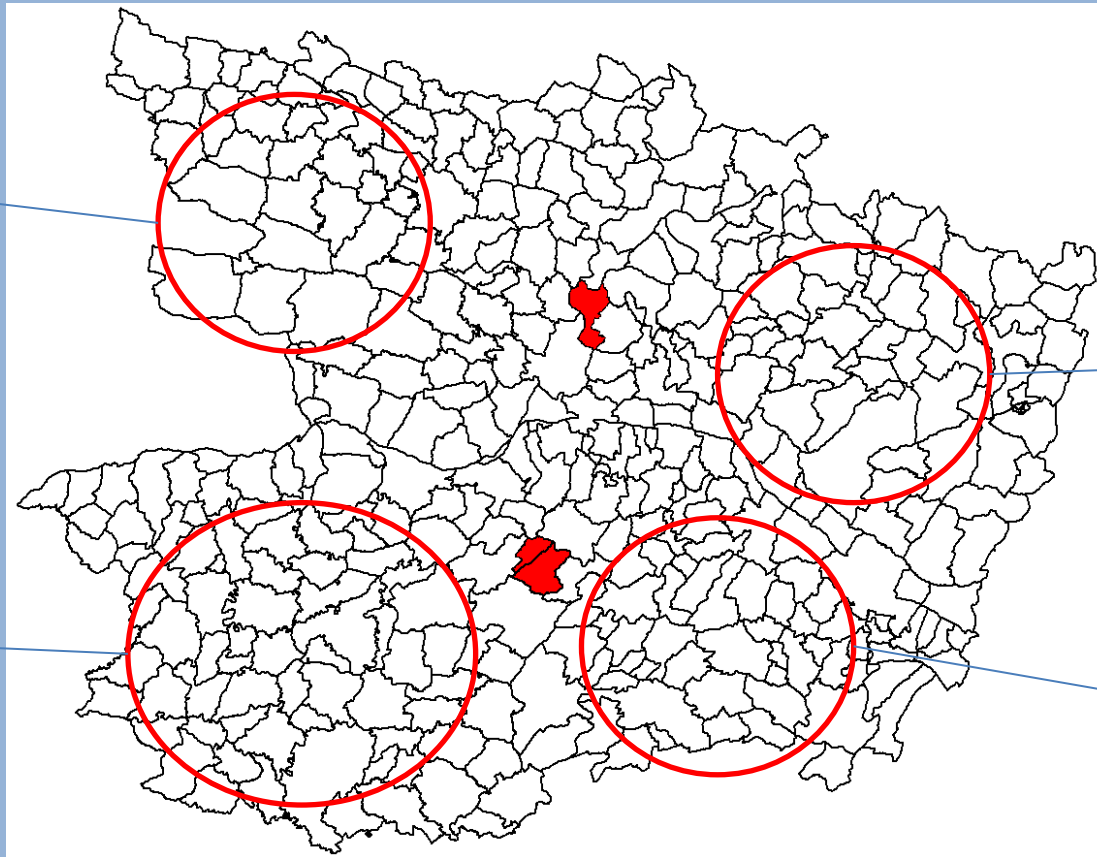
# Enquête Hirondelles

- Amateurs éclairés

Dénombrement exhaustif des H. de fenêtre et rustique sur  
5 communes/an

➔ Déjà 3 communes : Écouflant, Rablay et Champ-sur-Layon

?



?

?

À voir avec CPIE Loire  
& Mauges qui mène  
également une  
enquête sur les  
Hirondelles de fenêtre

# Enquête Hirondelles

- Cas des Hirondelles de rivage (Amateurs éclairés)



Bien noter précisément sous Faune-Anjou la localisation précise



Déterminer l'état d'occupation des terriers : nombre de trous réellement occupés



Dénombrement avant éclosion : meilleure période = mi-mai à mi-juin

Mise en place :

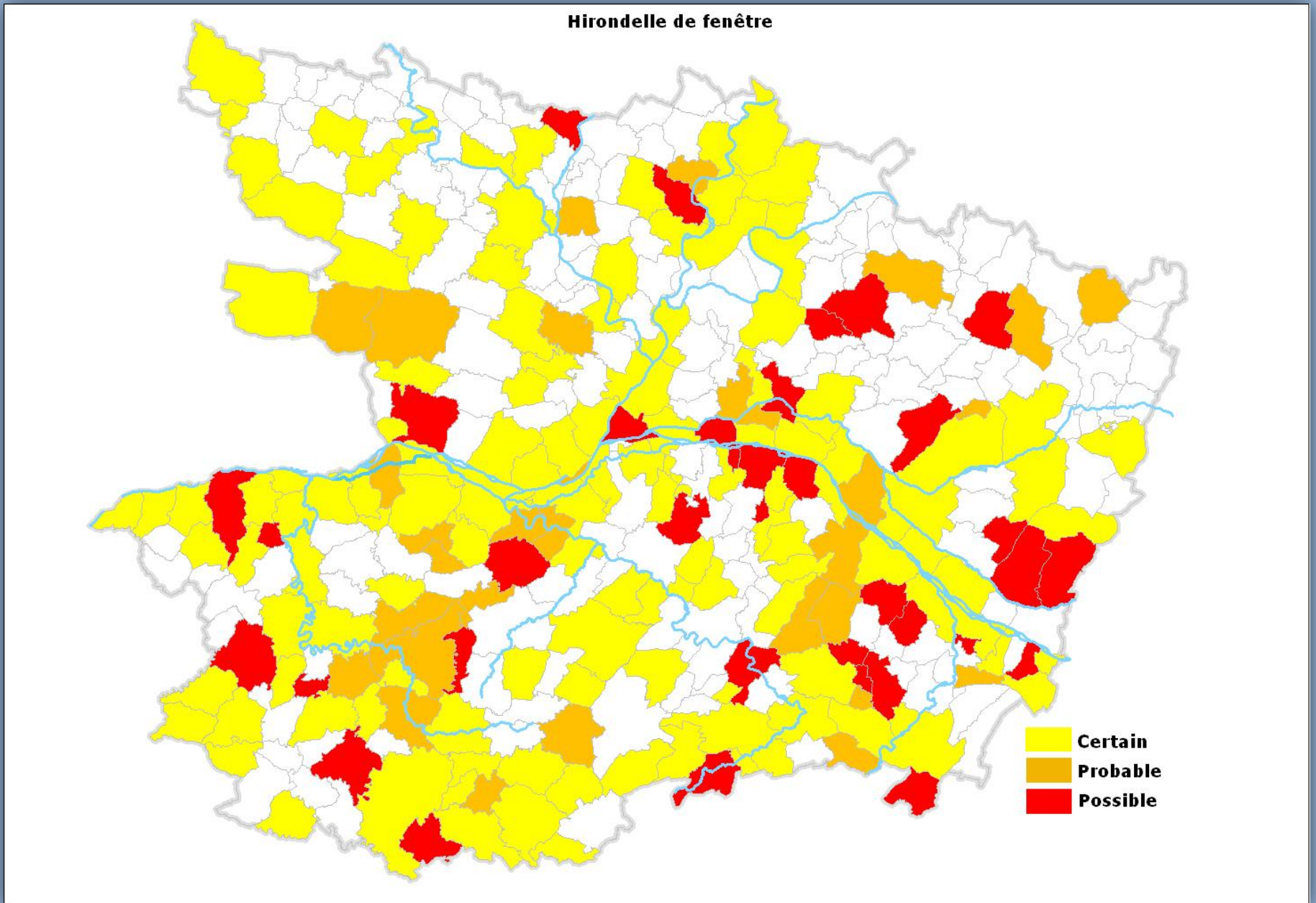
- Secteurs **LOIRE** : Stagiaire (Léo Parrel) + référents maille Atlas
- Secteurs **HORS LOIRE** : référents maille Atlas



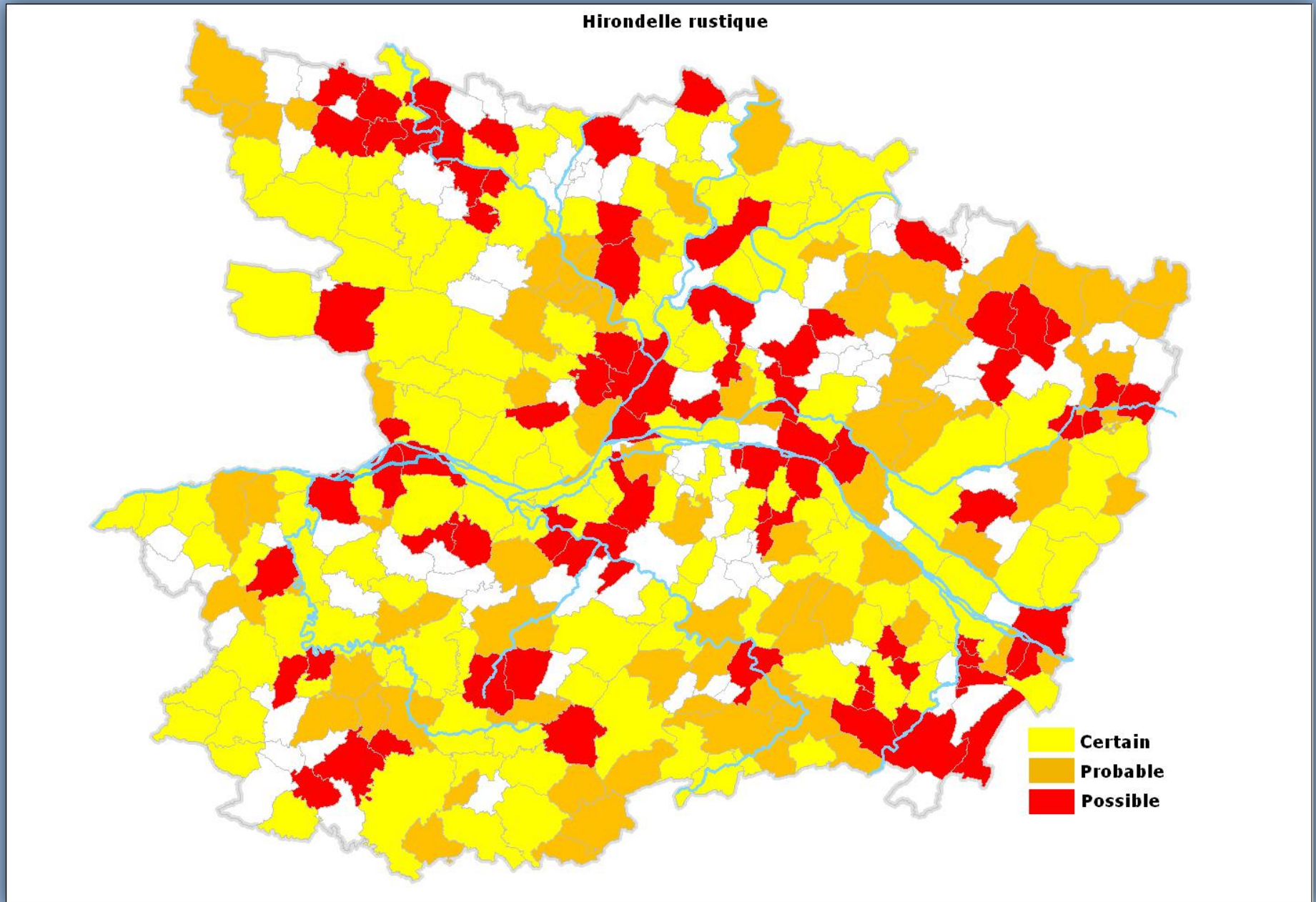
Au préalable :

synthèse des anciens sites connus (via Faune-Anjou + enquêtes précédentes)

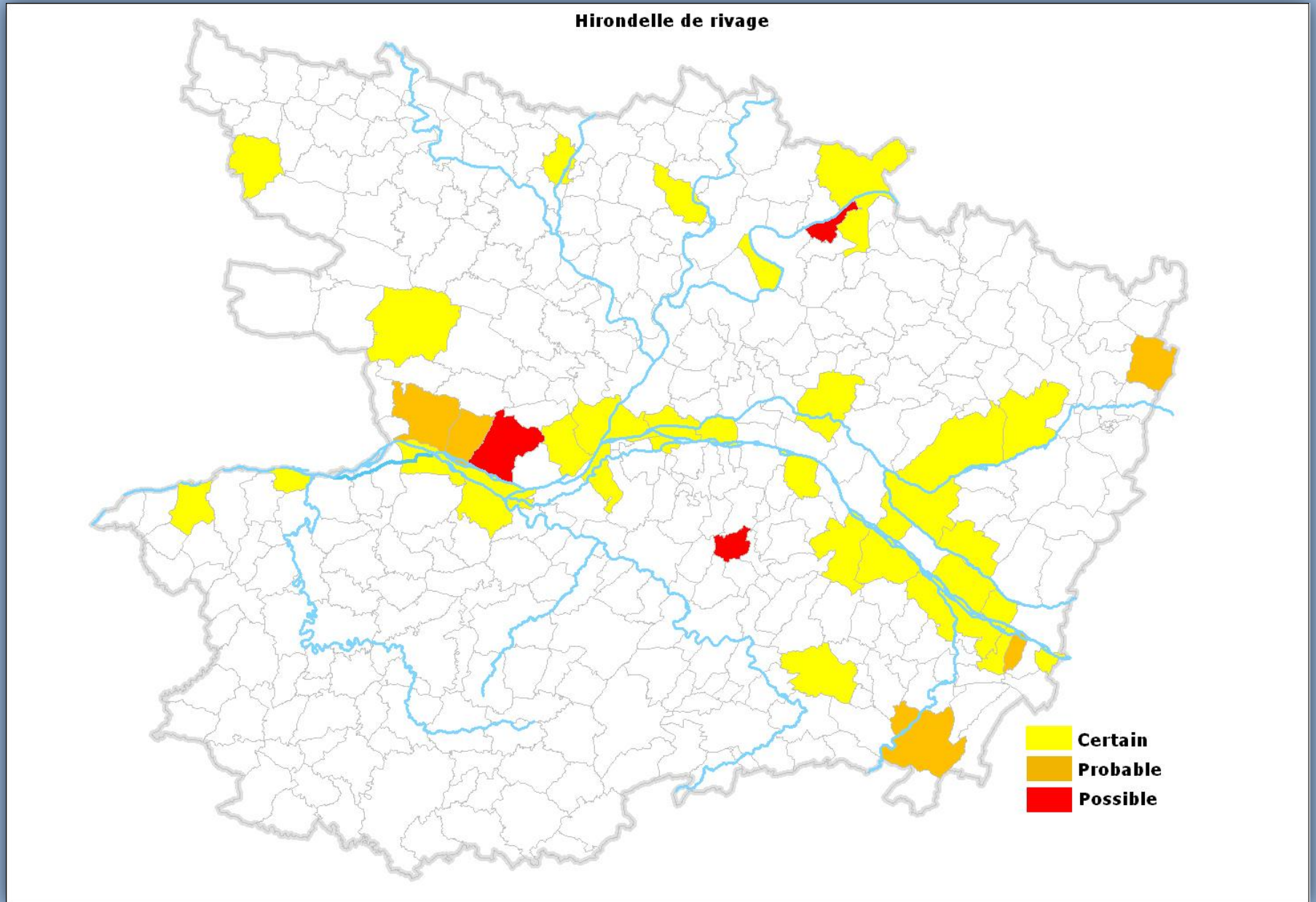
Pour info. (données actuellement dans Faune-Anjou) :



Pour info. (données actuellement dans Faune-Anjou) :



Pour info. (données actuellement dans Faune-Anjou) :



# Dénombrement national Grand Cormoran nicheur

## *Bilan à « mi-parcours » :*

- Lac de Maine : 100 nids
- Étang du Fourneau : env. 15 nids (à préciser)

***Pas d'autre site pour l'instant ? (vérifier les héronnières)***

## Comptage concerté Laridés nicheurs

Deux passages dans la saison :

- semaine 21 : **week-end 26-27 mai** (Pentecôte)
- semaine 23 : **week-end 9-10 juin**

Pour tous renseignements complémentaires, précisions,  
ou participer aux enquêtes et suivis, ne pas hésiter à me  
contacter :

[edouard.beslot@lpo-anjou.org](mailto:edouard.beslot@lpo-anjou.org)

Bonnes observations.