

LES INDICES DE PRESENCE DU LYNX.

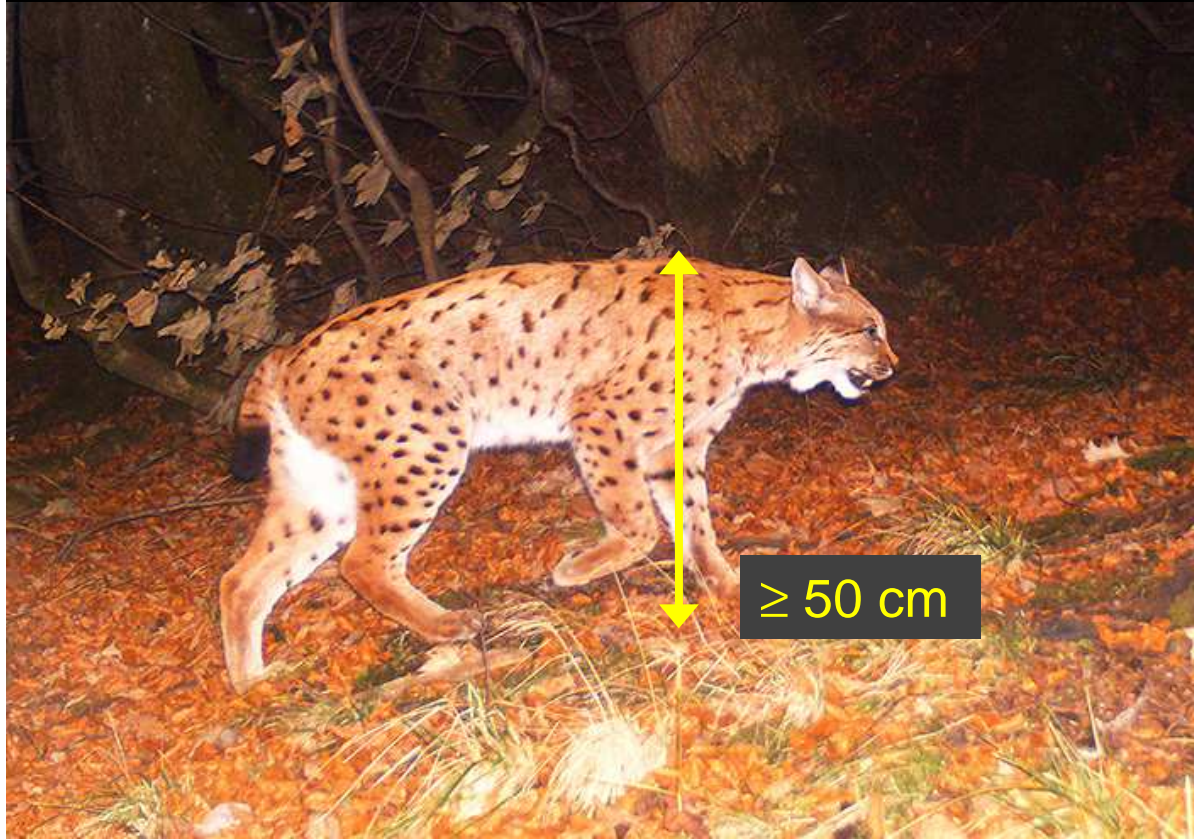
O.C.S



Observatoire des Carnivores Sauvages



Les critères morphologiques



1. Hauteur au garrot: environ 50 à 60 cm

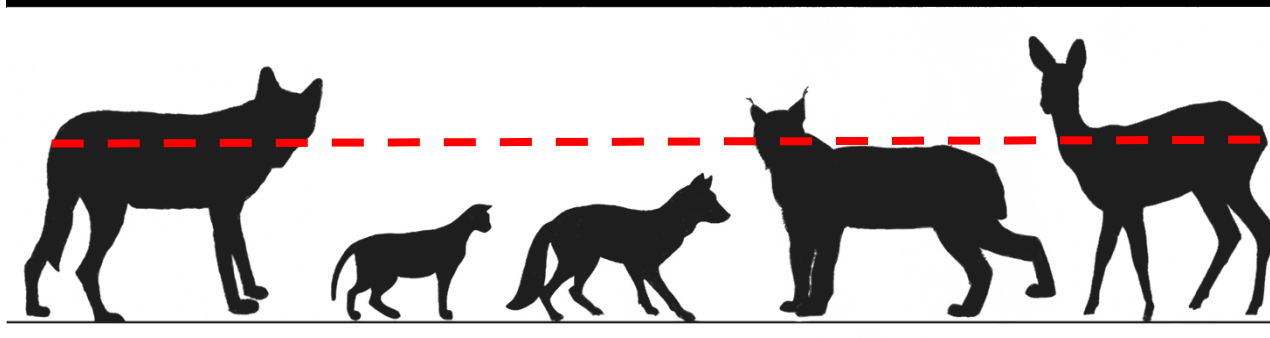
2. Pelage : ± tacheté, roux (été) sombre (hiver)

3. Queue : < 25 cm, manchon noir

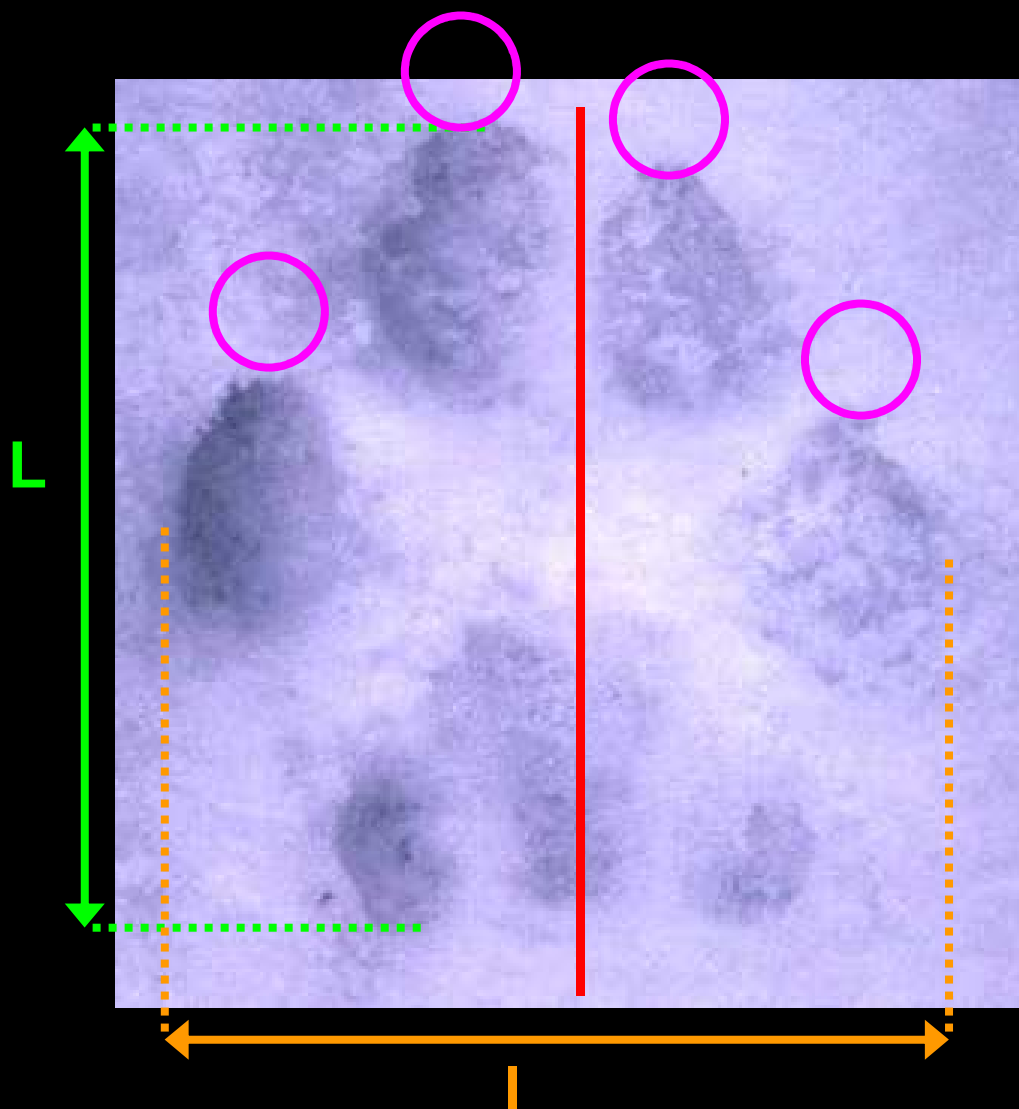
4. Tête : ronde, encadrée de favoris

5. Oreilles : pinceaux auriculaires

6. Membres : longs



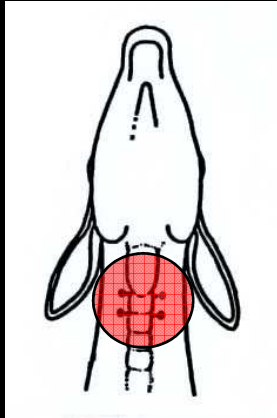
L'empreinte



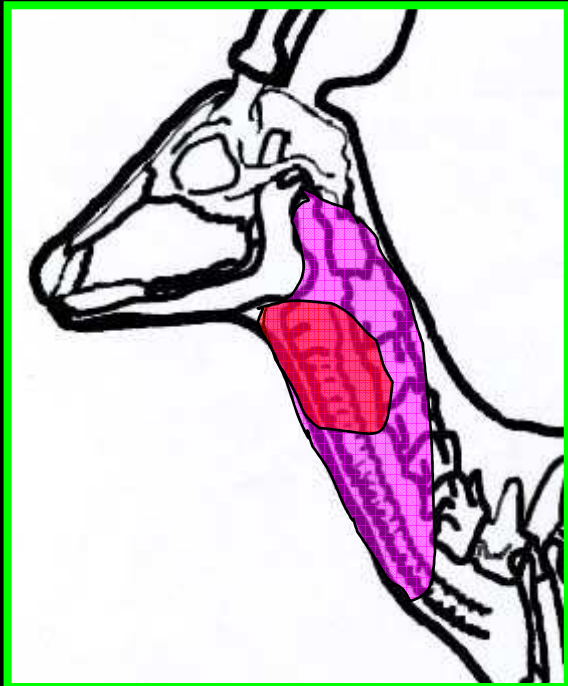
1. Dimensions $L = l = 5-8$ cm
2. Dissymétrie par rapport à l'axe médian
3. Pelotes digitales, ovales, espacées les unes des autres et de la pelote plantaire
4. Absence de traces de griffes



La Prédation



Sur les ongulés de taille moyenne
(cervidés, chamois, mouton,
chèvre...)



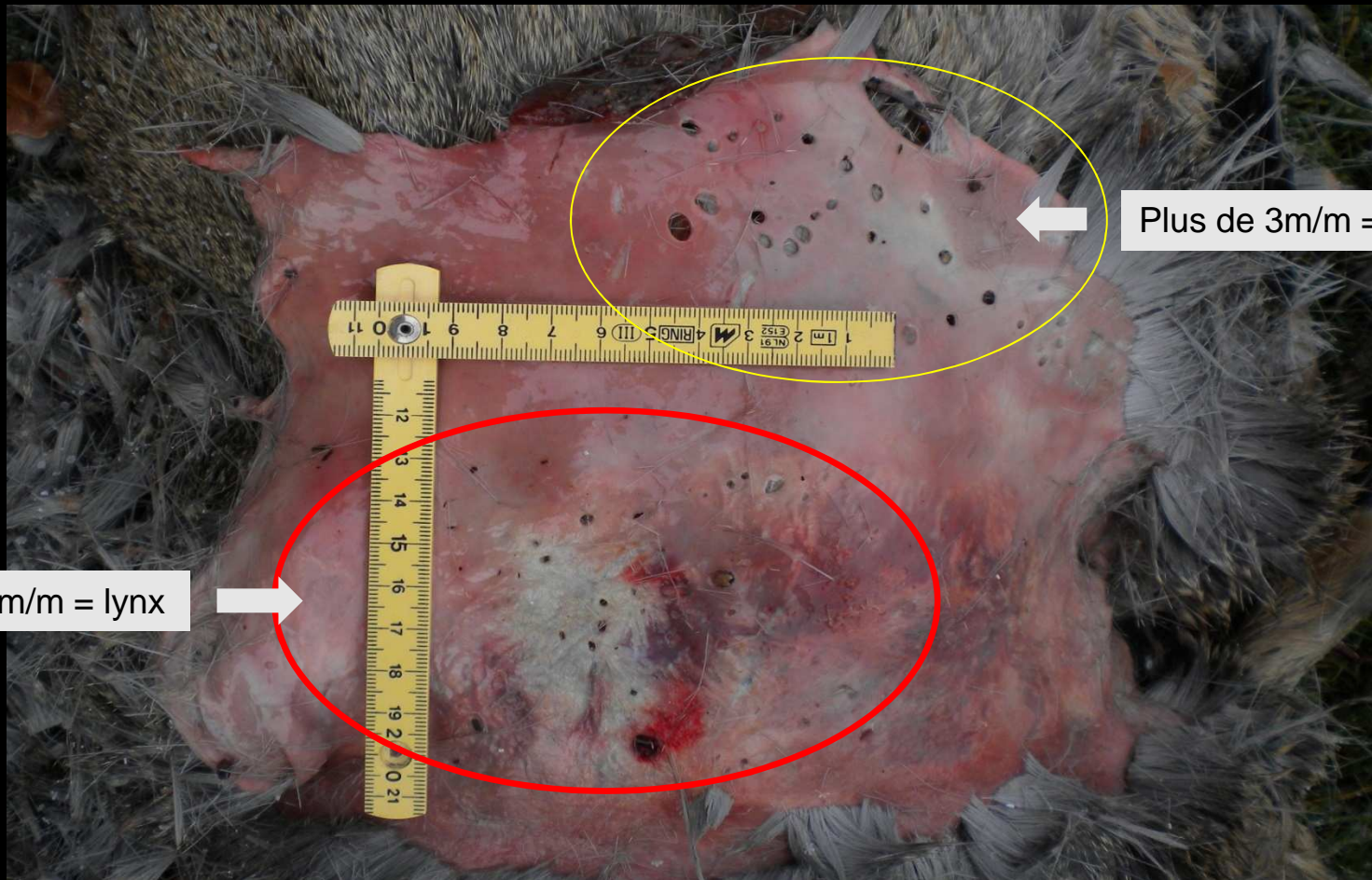
Localisation des traces de la morsure avec
présence des hématomes associés.



La morsure à la gorge.



Diamètre des trous = moins de 3m/m



Plus de 3m/m = canidés...

Moins de 3m/m = lynx

Le recouvrement des proies



un indice qui n'est pas systématique



Les critères de consommation



Toujours associés à morsure à la gorge !!!

Début de consommation = gigots



Consommation totale = connexion anatomique



IMPORTANT !!! présence de la peau du cou !!!

Les excréments



Excrément mou =
renard, chien, blaireau...

Excrément dur, dense,
de 10cm à 30cm en
plusieurs tronçons = félidés

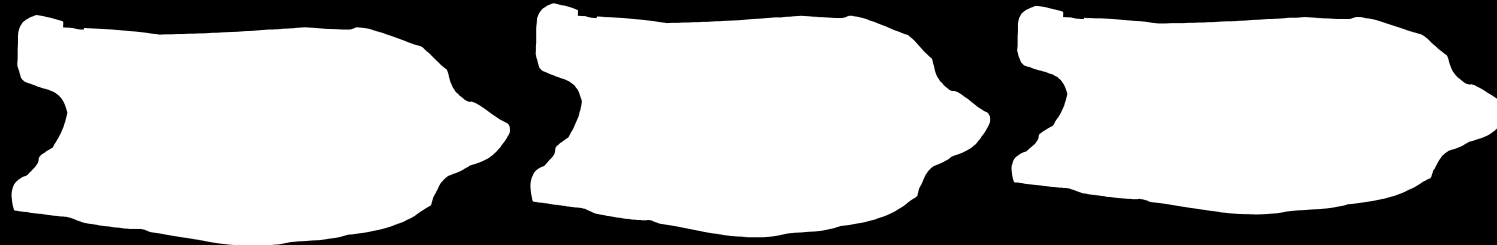
(Collecte dans pochette plastique,
noter date, nom, géo localiser,
n° de l'échantillon...)



**Attention confusion
fréquente avec les
excréments de chat !**

Le lynx, une forme particulière...

Diamètre



Les poils



Sur supports naturels divers,
tas de bois, billots, troncs...

Attention à la hauteur !!!
De 50 cm à 1 mètre pour le lynx.

(Collecter dans enveloppe papier, noter
date, géo localiser, nom,
n° de l'échantillon...)

