

Crapauds : queue absente, peau verruqueuse

Crapaud commun ([espèce la plus fréquente du site](#))



Le **mâle** est plus petit que la **femelle**.
Ici un **amplexus** : la femelle porte le mâle.

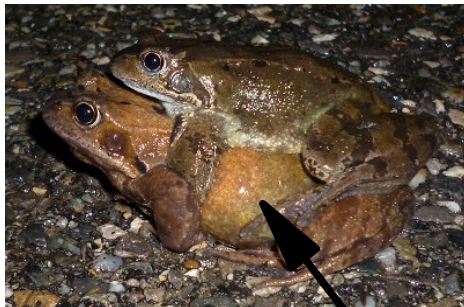


Les **coussinets** sombres sont présents uniquement chez les **mâles** (pour s'agripper aux femelles). Les mâles sont les seuls à **chanter**.

Grenouilles : queue absente, peau lisse

Grenouille rousse ([principale grenouille présente](#))

Présence d'une **tache sombre derrière l'œil**.

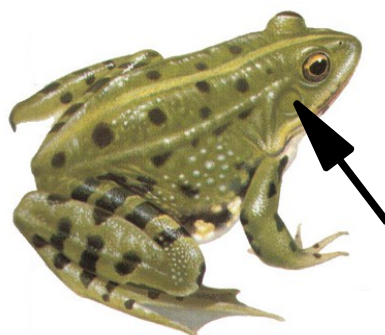


Femelle plus grosse que le mâle. En sens aller, les femelles pleines d'oeufs se reconnaissent à leur abdomen gonflé.



Attention, couleur très **variable**, pouvant être verte !

Grenouille verte ([occasionnelle sur le site](#))



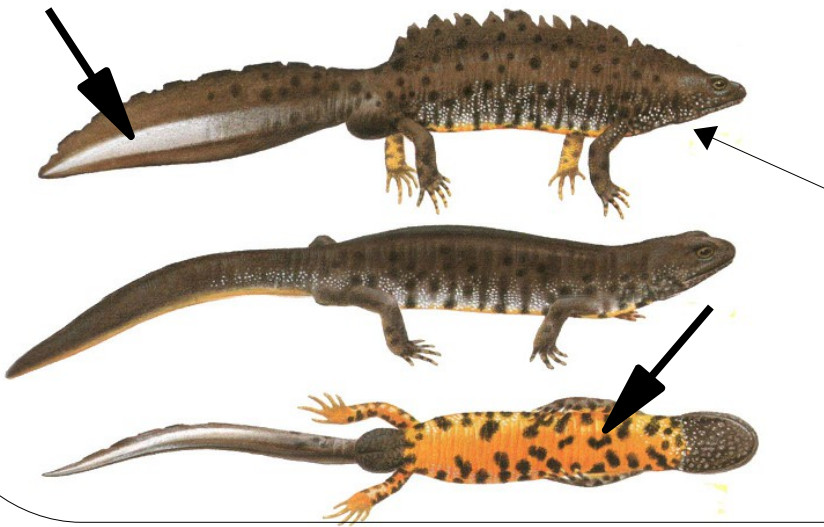
Couleur **verte**.

Pas de tache sombre derrière l'œil.

Ligne claire sur le dos.

Tritons : queue aplatie latéralement

Triton crêté (le plus fréquent)



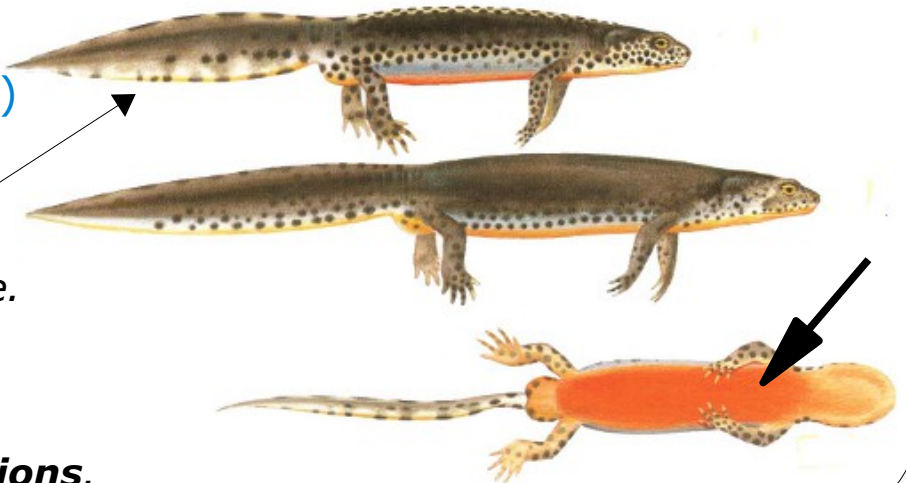
Crête du **mâle** visible seulement dans l'eau.
« **Miroir** » (bande blanc-irisé) de la queue visible dans l'eau et sur terre.

Ventre orange avec des **ponctuations noires**.

Triton alpestre (occasionnel sur le site)

Petite crête ponctuée chez le **mâle**, plus coloré que la femelle.

Ventre **sans ponctuations**.



Salamandres : queue arrondie

Salamandre tachetée (rare sur le site)



Peau **noire et jaune** caractéristique.
Grande variabilité des motifs jaunes.



On ne distingue pas les mâles des femelles.