

CLE ILLUSTRÉE DES CIGALES DE FRANCE CONTINENTALE

I. LES IMAGOS

Réalisation : Coordination de l'enquête cigales de l'Observatoire Naturaliste des Ecosystèmes Méditerranéens (ONEM), août 2010.

A. TABLEAU DESCRIPTIF DES CIGALES DE FRANCE (ne tient pas compte de certaines formes)

SOUS-FAMILLE	NOM SCIENTIFIQUE	AUTEUR	NOM VERNACULAIRE	STATUT NATIONAL	REPARTITION
Cicadinae	<i>Cicada orni</i>	(Linné, 1758)	Cigale grise	Commune dans l'espace méditerranéen	Méditerranéenne
	<i>Cicadatra atra</i>	(Olivier, 1790)	Cigale noire	Commune dans l'espace méditerranéen	Méditerranéenne
	<i>Lyristes plebejus</i>	(Scopoli, 1763)	Cigale plébéienne	Commune dans l'espace méditerranéen	Méditerranéenne
Tibicininae	<i>Cicadetta brevipennis</i>	(Fieber, 1876)	Cigale des collines	Disséminée à travers dans toutes les régions françaises	Médioeuropéenne
	<i>Cicadetta cantilatrix</i>	(Sueur & Puissant, 2007)	Cigale chanteuse	? Au moins présente en plaine, dans les Alpes et le Jura	Médioeuropéenne
	<i>Cicadetta cerdaniensis</i>	(Puissant & Boulard, 2000)	Cigale du Capcir	? Au moins présente dans les Pyrénées-Orientales	Méditerranéenne
	<i>Cicadetta fangoana</i>	(Boulard, 1976)	Cigale du Fango	? Commune en Corse	Corse
	<i>Cicadetta montana</i>	(Scopoli, 1772)	Cigale des montagnes	? Commune dans tous les massifs montagneux	Montagnarde
	<i>Cicadetta tibialis</i>	(Panzer, 1798)	Cigale à tibias armés	? Au moins présente dans les Alpes-Maritimes	Méditerranéenne
	<i>Dimissalna dimissa</i>	(Hagen 1856)	Cigale des Balkans	? Au moins présente dans le Var	Méditerranéenne
	<i>Tettigetia argentata</i>	(Olivier, 1790)	Cigale argenté	Commune dans le midi-méditerranéen, remonte dans l'ouest	Médioeuropéenne
	<i>Tettigetia pygmaea</i>	(Olivier, 1790)	Cigale pygmée	Commune dans l'espace méditerranéen	Méditerranéenne
	<i>Tibicina corsica</i> subsp. <i>corsica</i>	(Rambur, 1840)	Cigale corse	? Commune en Corse	Corse
	<i>Tibicina corsica</i> subsp. <i>fairmairei</i>	Boulard, 1983	Cigale de Fairmair	Rare et cantonnée sur le littoral méditerranéen	Méditerranéenne
	<i>Tibicina garricola</i>	(Boulard, 1983)	Cigale des garrigues	Disséminée dans l'espace méditerranéen	Méditerranéenne
	<i>Tibicina haematodes</i>	(Scopoli, 1763)	Cigale rouge	Disséminée à travers la plupart des régions françaises	Médioeuropéenne
	<i>Tibicina nigronervosa</i>	(Fieber, 1876)	Cigale à nervures noires	? Commune en Corse	Corse
	<i>Tibicina quadrisignata</i>	(Hagen, 1855)	Cigale quatre-fois-signée	Commune dans l'arrière-pays méditerranéen	Méditerranéenne
	<i>Tibicina steveni</i>	(Krynicky, 1837)	Cigale orientale	? Au moins présente dans le Tarn et dans les Alpes	Méditerranéenne
<i>Tibicina tomentosa</i>	(Olivier, 1790)	Cigale cotonneuse	Rare et cantonnée sur le littoral méditerranéen	Méditerranéenne	

Synonymie :

- *Cicadivetta tibialis* (Panzer, 1798) = *Cicadetta tibialis* (Panzer, 1798)
- *Tettigetia brullei* (Fieber 1876) = *Tettigetia pygmaea* (Olivier, 1790)
- *Tettigetia dimissa* (Hagen 1856) = *Dimissalna dimissa* (Hagen 1856)
- *Tibicen plebejus* (Scopoli, 1763) = *Lyristes plebejus* (Scopoli, 1763)
- *Tibicina fairmairei* Boulard, 1983 = *Tibicina corsica* subsp. *fairmairei* Boulard, 1983

B. PRINCIPALES CARACTERISTIQUES ALAIRES

Lyristes plebejus

Jointure de la nervure cubitale placée au milieu de la nervure basale.



Tibicina spp
(ici *quadrifascita*)

Jointure de la nervure cubitale placée au milieu de la nervure basale.



Cicada orni

Jointure de la nervure cubitale placée au milieu de la nervure basale.



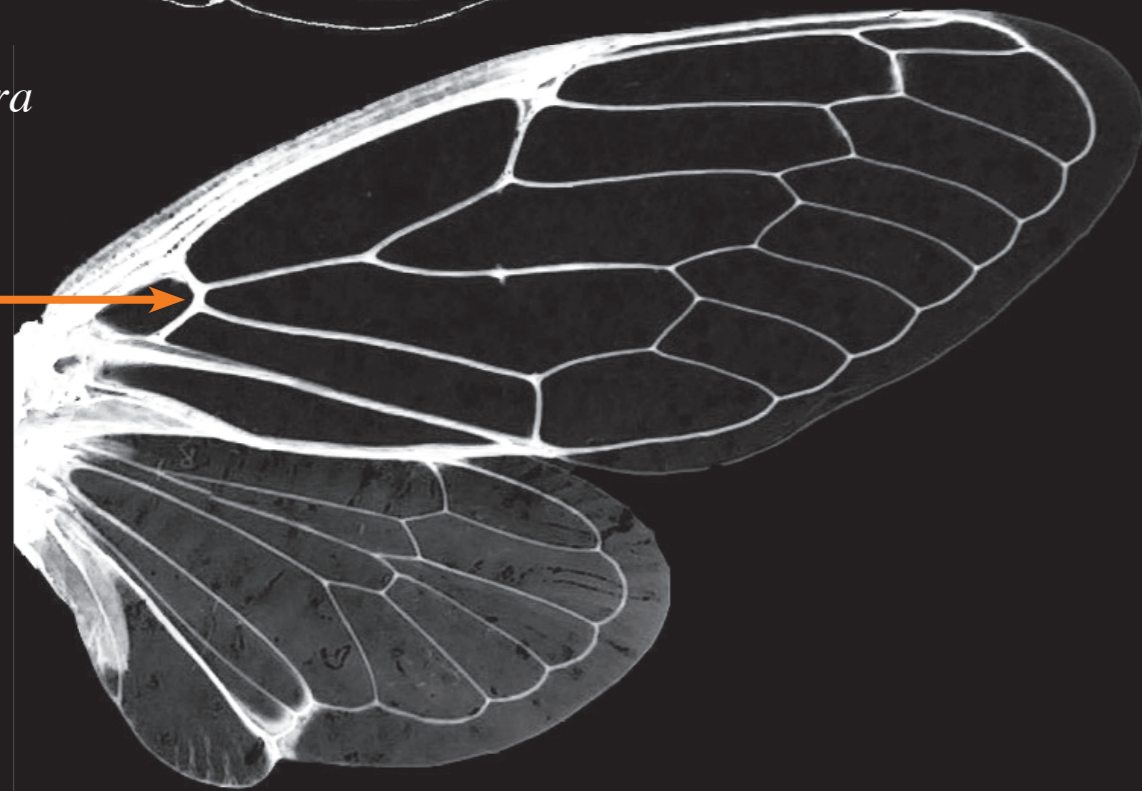
Cicadetta spp
(ici *fangoana*)

Jointure de la nervure cubitale avec la nervure basale collée à la nervure radiale.



Cicadatra atra

Jointure de la nervure cubitale placée au milieu de la nervure basale.



Tettigetta spp
(ici *argentata*)

Jointure de la nervure cubitale sur la nervure radiale. C'est parfois le cas chez *Cicadetta*



C. PLANCHES COMPARATIVES DES CIGALES (échelle non respectée)

Tibicina haematodes (Scopoli, 1763) - la Cigale rouge



T. quadrisignata (Hagen, 1855) - la C. quatre-fois signée



T. garricola (Boulard, 1983) - la Cigale des garrigues



T. steveni (Krynicky, 1837) - la Cigale orientale



Cicada orni (Linné, 1758)
- la Cigale grise



Lyristes plebejus (Scopoli, 1763)
- la Cigale plébéienne



Tibicina tomentosa (Olivier 1790)
- la Cigale cotonneuse



Tibicina nigronervosa (Fieber, 1876)
- la Cigale nervurée de noir



Tibicina corsica corsica (Rambur, 1840) - la Cigale corse,
et *Tibicina corsica fairmairei* Boulard, 1983 - la Cigale de Fairmair



Cicadetta spp - les Cigales de « montagne »



Tettigetta pygmaea (Olivier, 1790) - la Cigale pygmée



Cicadatra atra
(Olivier, 1790)
- la Cigale noire



Tettigetta argentata
(Olivier, 1790)
- la Cigale argentée



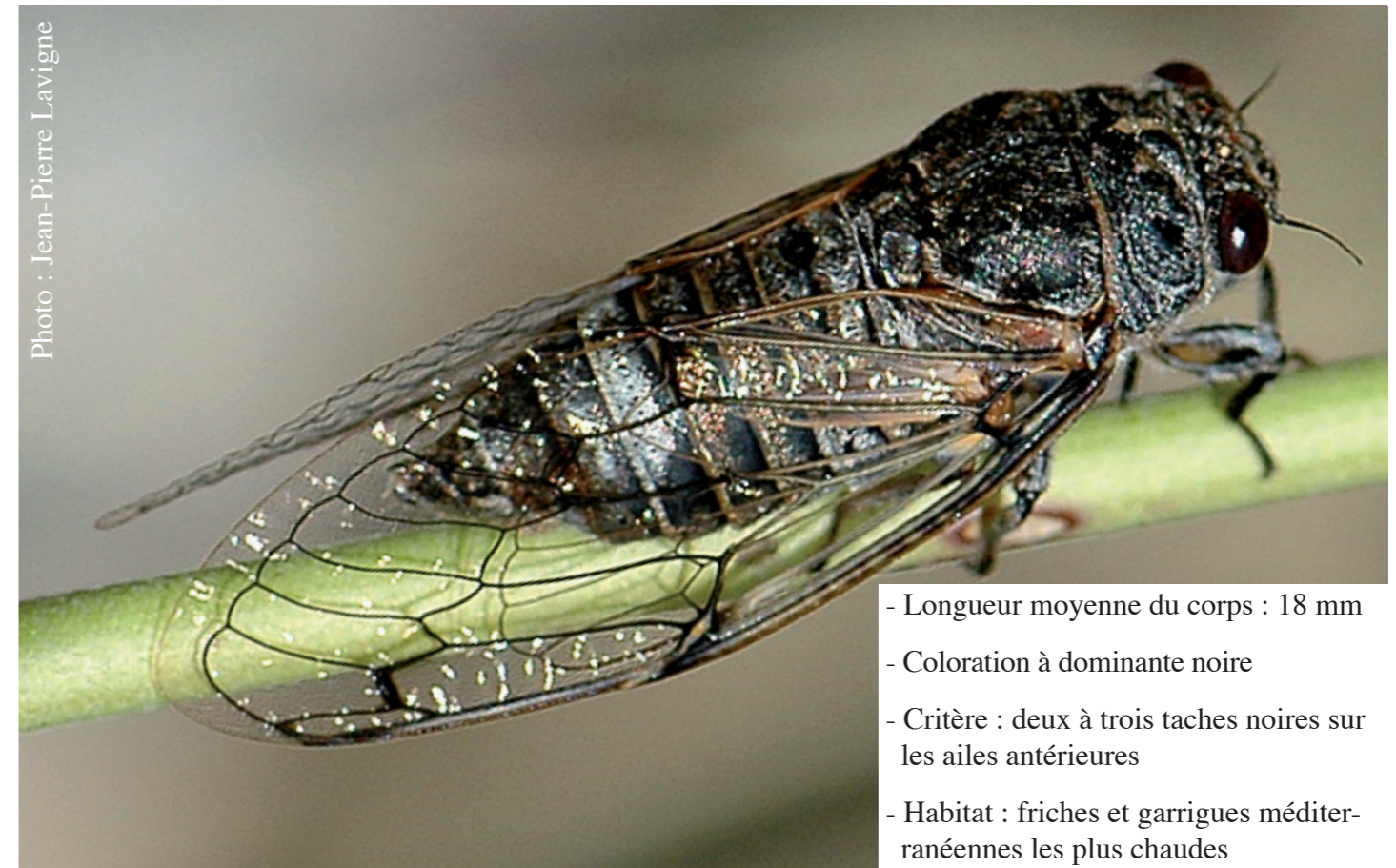
Photos : Christophe Bernier, sauf *Tibicina steveni* (Jérôme Sueur)

D. PHOTOGRAPHIES DES DIFFERENTES ESPECES ET FORMES (hors Cicadetta & Dimissalna)

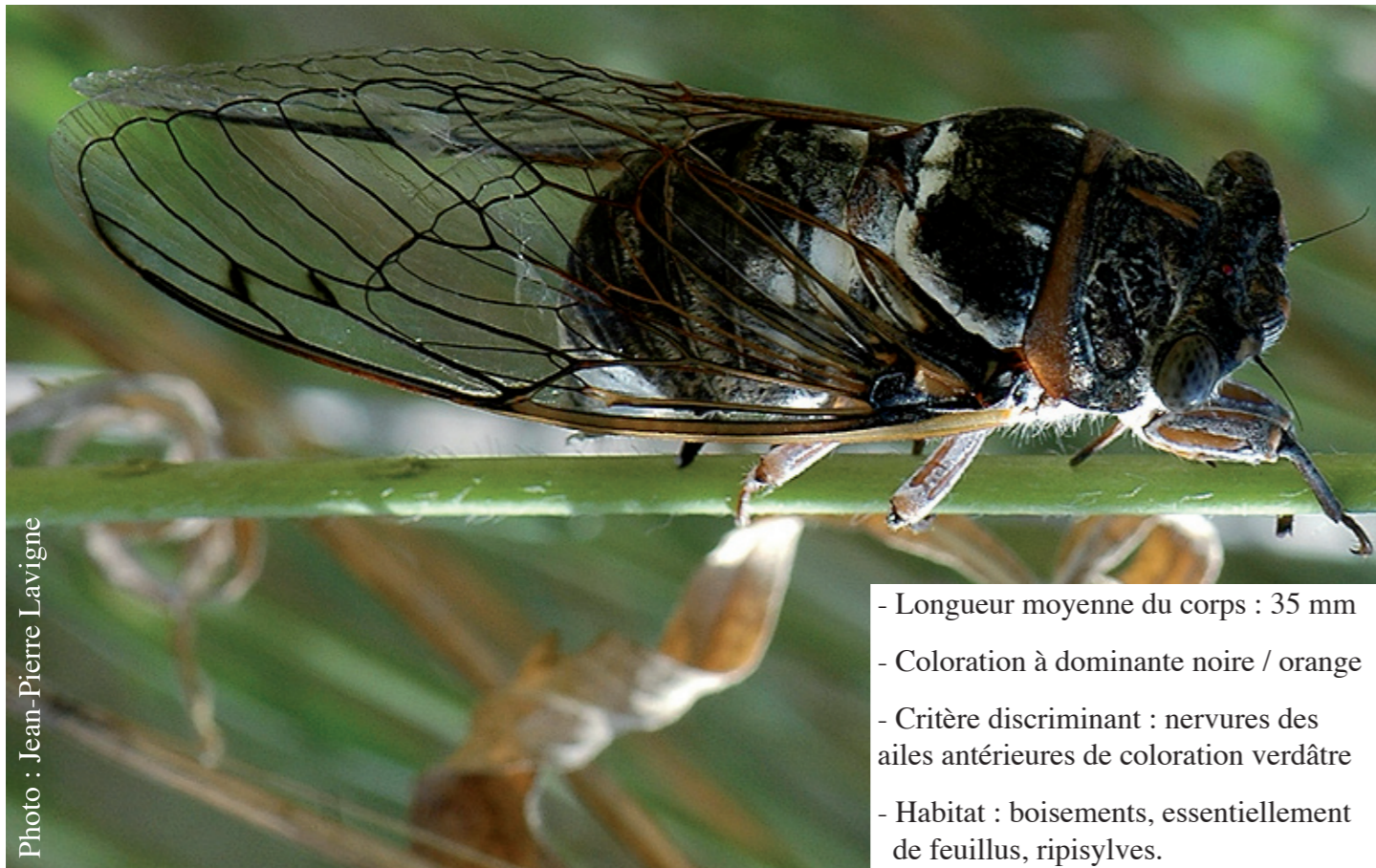
Cicada orni (Linné, 1758) - la Cigale grise



Cicadatra atra (Olivier, 1790) - la Cigale noire



Lyristes plebejus (Scopoli, 1763) - la Cigale plébéienne



Cicadatra atra forme *flava* (Olivier, 1790) - la Cigale noire



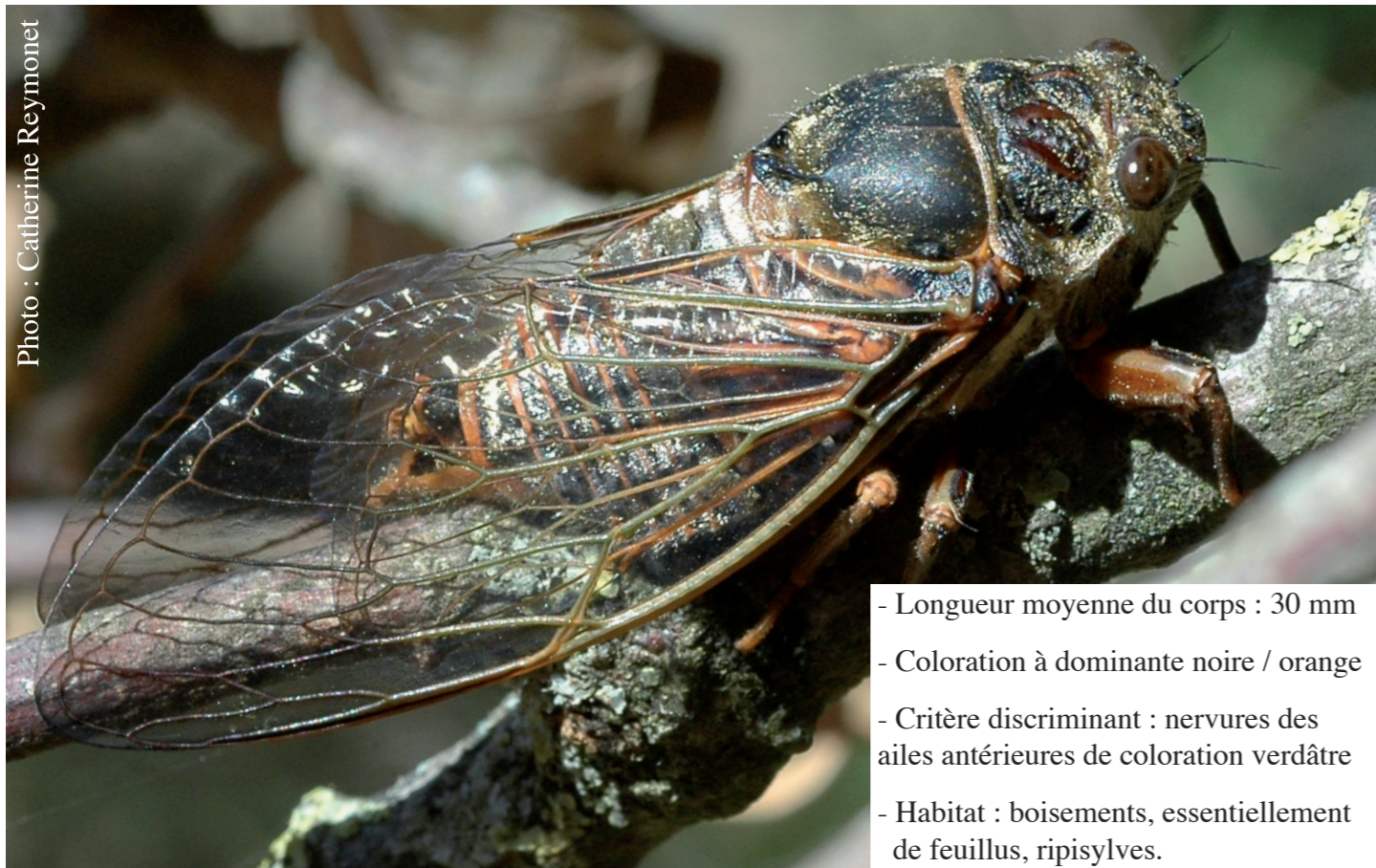
Tibicina haematodes (Scopoli, 1763) - la Cigale rouge



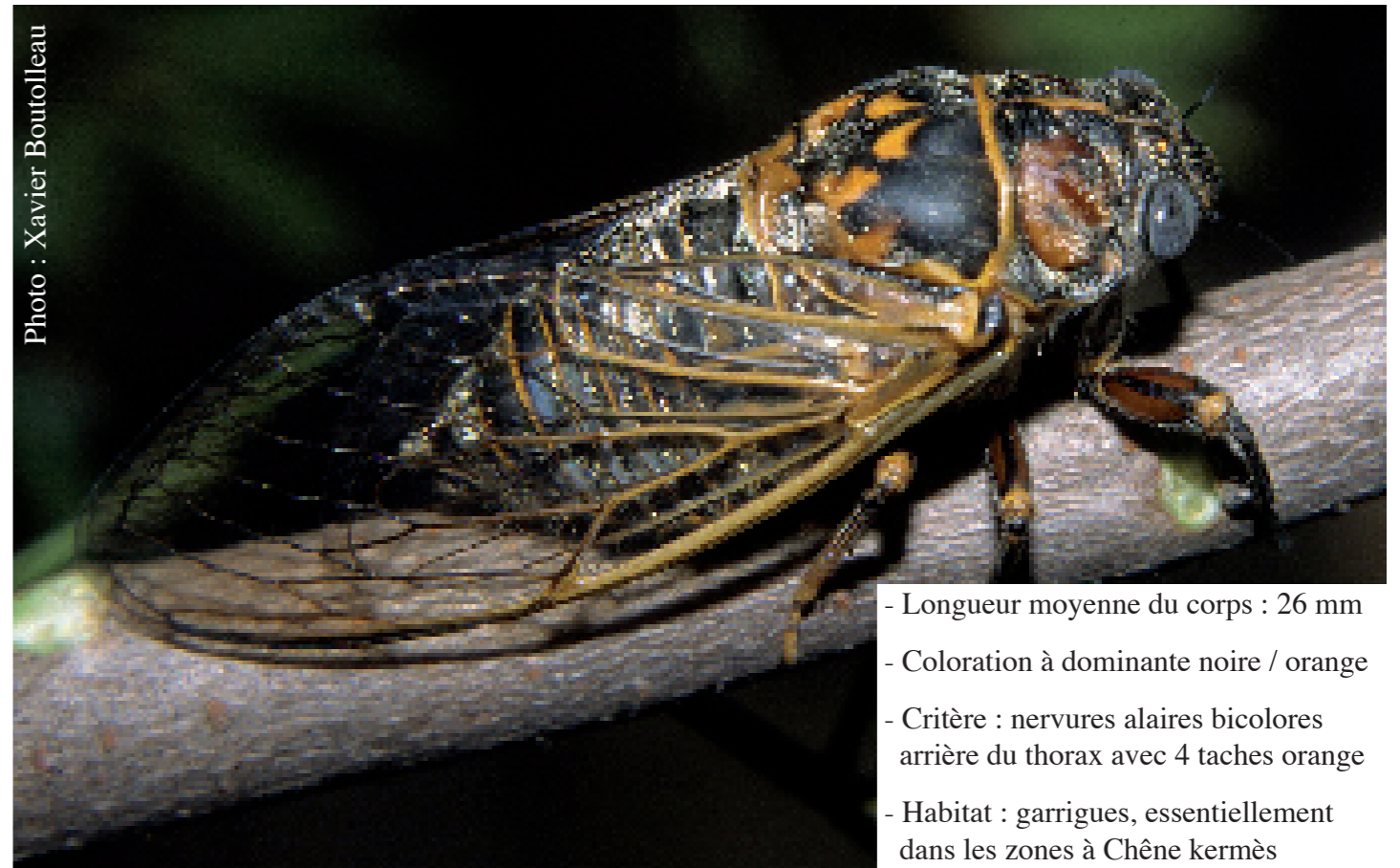
Tibicina quadrisignata (Hagen, 1855) - la Cigale quatre-fois-signée



Tibicina haematodes forme *viridinervis* (Scopoli, 1763) - la Cigale rouge



Tibicina garricola (Boulard, 1983) - la Cigale des garrigues



Tibicina steveni (Krynicky, 1837) - la Cigale orientale



Photo : Stéphane Puissant

- Longueur moyenne du corps : 30 mm
- Coloration à dominante noire et orange
- Critère discriminant : seulement 2 taches orange à l'arrière du thorax
- Habitat : boisements, essentiellement de feuillus, à l'étage collinéen.

Tibicina tomentosa (Olivier, 1790) - la Cigale cotonneuse



Photo : Christophe Bernier

- Longueur moyenne du corps : 26 mm
- Coloration à dominante gris-argenté
- Critère discriminant : nervures alaires blanc-jaunâtre à la base, noire à l'apex
- Habitat : coteaux herbeux secs du littoral méditerranéen.

Tibicina nigronervosa (Fieber, 1876) - la Cigale à nervures noires



Photo : Christophe Bernier

- Longueur moyenne du corps : 23 mm
- Coloration à dominante noire / orange
- Critère discriminant : nervures alaires et 4 taches orange à l'arrière du thorax (proche de *Tibicina quadrisignata*)
- Habitat : boisements en Corse.

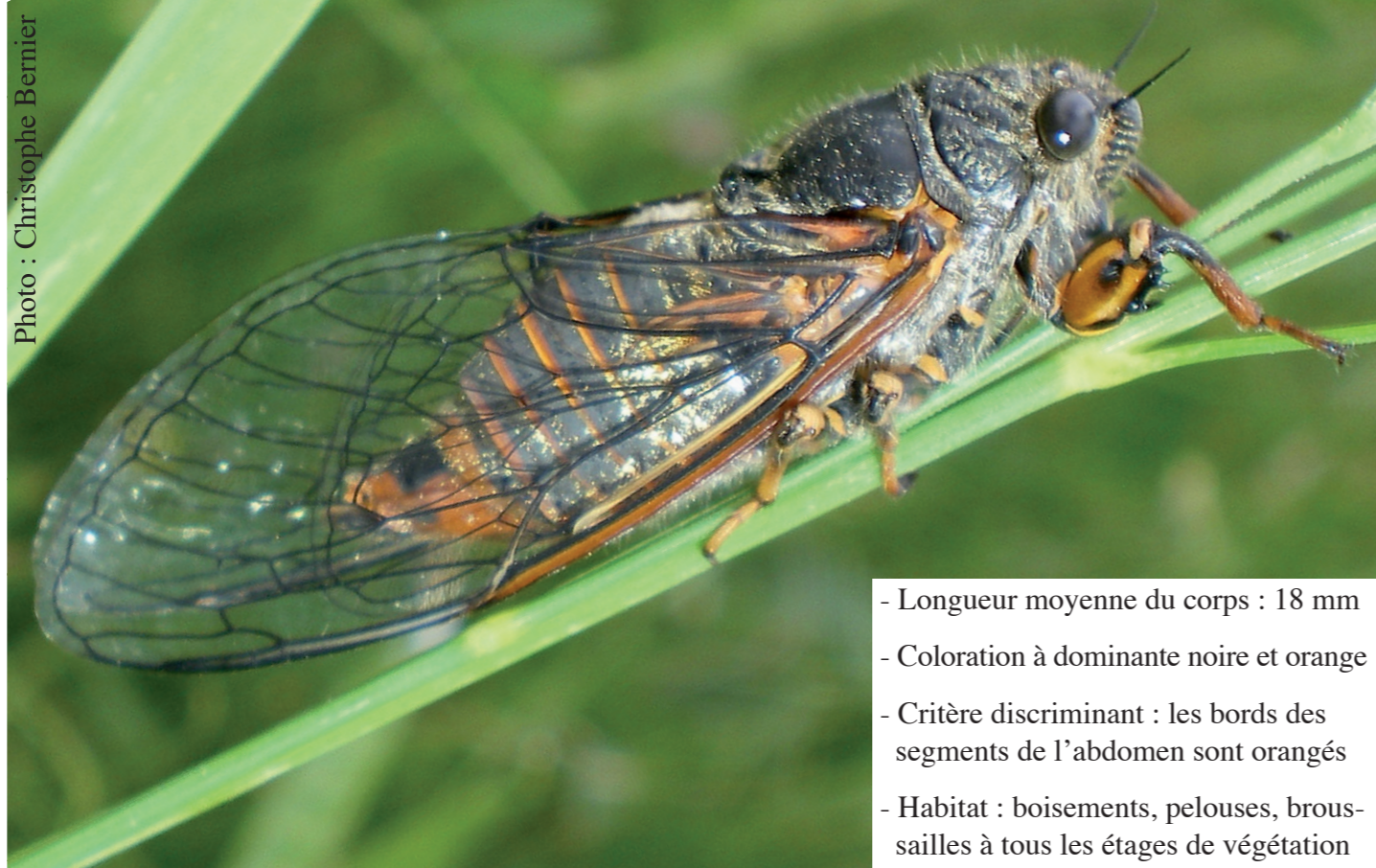
Tibicina corsica (Rambur, 1840) - la Cigale corse & Cigale de Fairmair



Photo : Christophe Bernier

- Longueur moyenne du corps : 24 mm
- Coloration à dominante grise/orangée
- Critère discriminant : premiers segments de l'abdomen entièrement gris
- Habitat : coteaux herbeux secs du littoral méditerranéen.

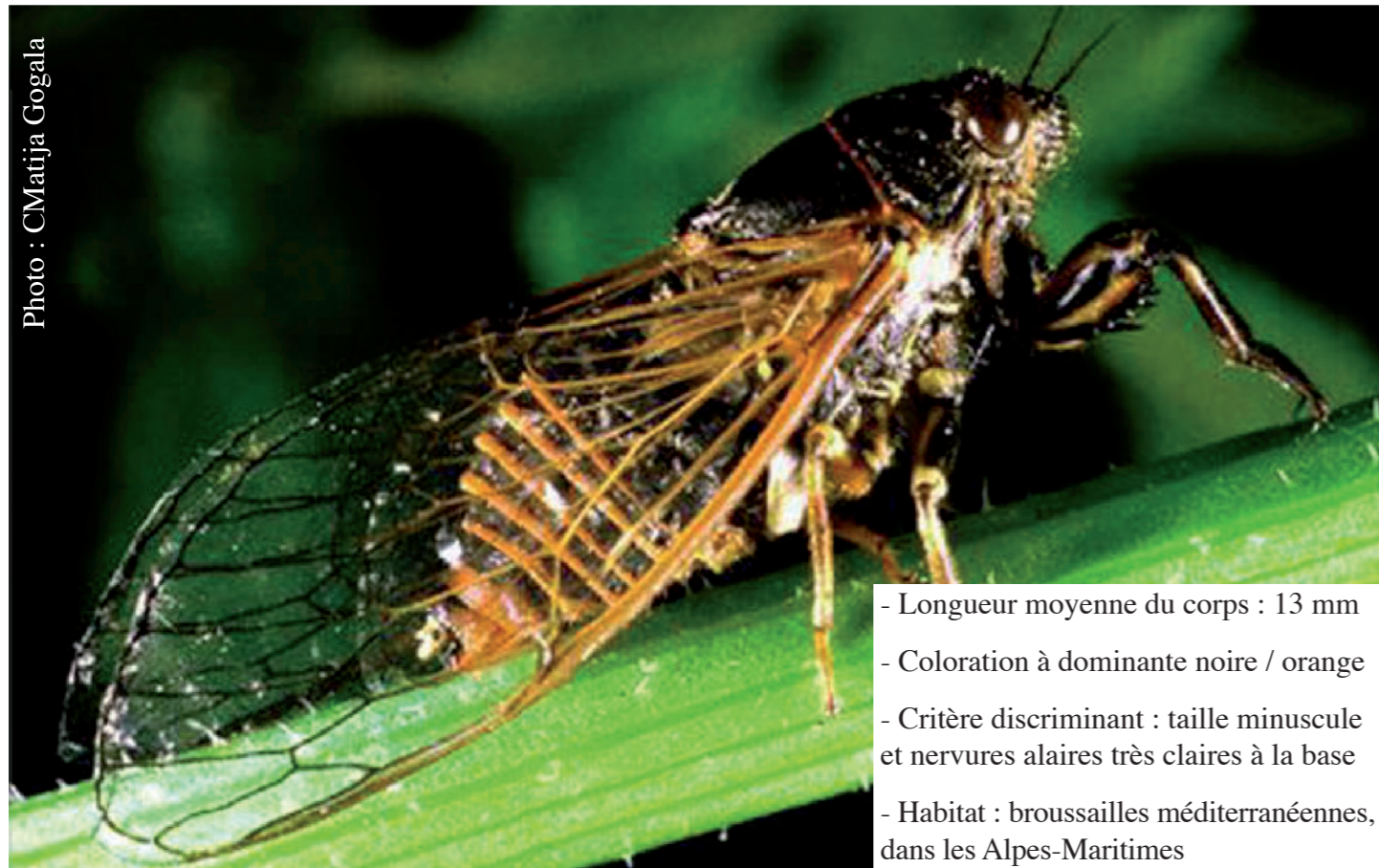
Cicadetta spp - les cigales des montagnes



Tettigetta argentata (Olivier, 1790) - la Cigale argentée



Cicadetta tibialis (Panzer, 1798) - la Cigale à tibias armés



Tettigetta pygmaea (Olivier, 1790) - la Cigale pygmée

