



Liste
rouge
des vertébrés
terrestres de
Franche-Comté



PRÉFET
DE LA RÉGION
FRANCHE-COMTÉ



FRANCHE-COMTÉ

Rôle d'eau // *Rallus aquaticus*

Statut

Nicheur et migrateur assez rare en Franche-Comté

Menace		Protection nationale	Directive Oiseaux	Déterminant ZNIEFF	ORGFH
UICN France	UICN Franche-Comté				
DD	DD	Chassable	Annexe II, 2	Oui (nidif)	4

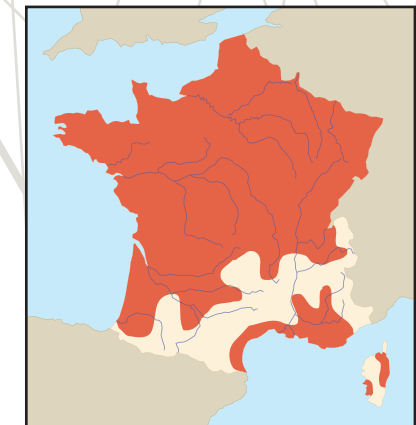
Répartition et populations

En France, le Rôle d'eau est assez répandu même s'il évite la haute montagne et quelques secteurs du sud-est de la France. Sa population, assez méconnue, est estimée à 10 000 – 20 000 couples et il fait partie des quatre seules espèces de la Liste rouge nationale à présenter un défaut de connaissance pour qualifier son statut.

En Franche-Comté, la distribution du Rôle d'eau s'explique par la répartition des principales zones humides de la région, en plaine comme en altitude : vallées alluviales (Saône et affluents en Haute-Saône, Ognon, Doubs), zones de marais bordant ou non des lacs naturels (Drugeon, Haut Doubs, Marais de Saône, plateaux jurassiens) et régions d'étangs (Bresse, Sundgau). Ailleurs, il est très sporadique (et possiblement méconnu) à la faveur d'un étang isolé en général. Les effectifs sont globalement méconnus avec cependant un gros travail de suivi local de l'espèce dans la RN du Lac de Remoray, indéniable bastion régional de l'espèce. Sur ce site, les recensements annuels indiquent une trentaine de cantons dans les années 1990 puis une cinquantaine dans les années 2000 (avec un maximum de 73 en 2007). Des effectifs supérieurs à 10 chanteurs ont été notés localement à Pusey (70), Vy-le-Ferroux (70) et dans le Drugeon. En Bresse, quelques dizaines de chanteurs peuvent être suspectés alors que seulement 5 cantons ont été dénombrés dans la ZPS de la vallée de la Saône en 2008. Localisé et rarement abondant, le Rôle d'eau présente des effectifs qui dépassent potentiellement 300 couples en Franche-Comté dont une bonne part répartis sur deux bastions (dépression du Haut Doubs et Bresse). A noter que les effectifs de ce migrateur partiel peuvent subir des « accidents » lors des hivers très rigoureux.

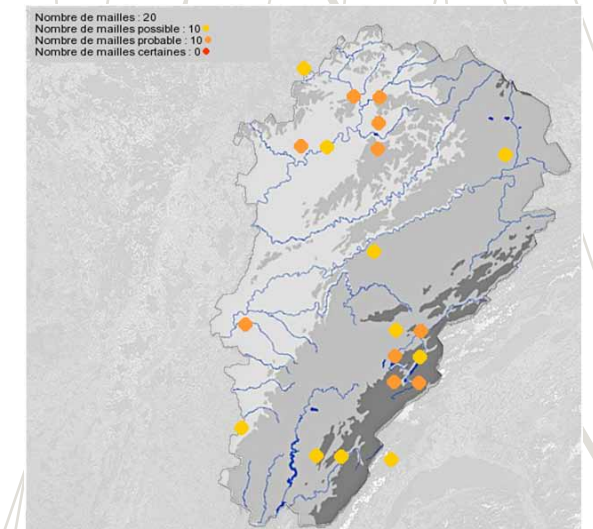


Rôle d'eau © Cyril Sénéchal



Nidification de l'espèce en France
© Nouvel inventaire des oiseaux de France
Delachaux et Niestlé - 2008

Répartition du Rôle d'eau en Franche-Comté en période de nidification (Atlas 2009-2012).





Liste rouge

des vertébrés terrestres de Franche-Comté

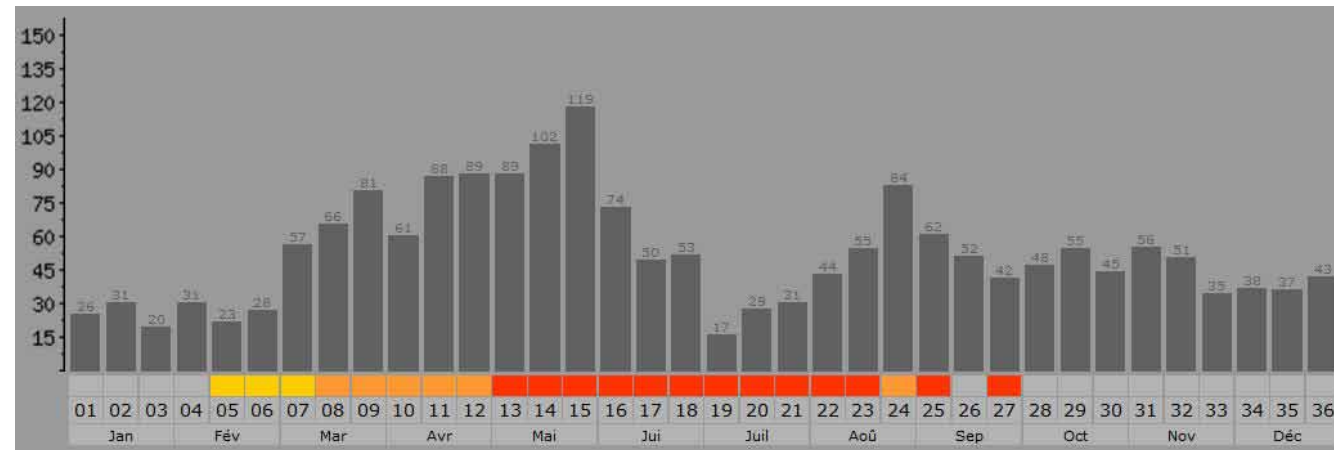


PRÉFET DE LA RÉGION FRANCHE-COMTÉ



FRANCHE-COMTÉ

Rôle d'eau // *Rallus aquaticus*



Phénologie du Rôle d'eau en Franche-Comté

Habitat et écologie

Le Rôle d'eau habite la végétation palustre dense des marais, tourbières, queues d'étangs et rives de lacs et cours d'eau lents. Gravières, bassins de lagunage et milieux temporairement inondés peuvent abriter l'espèce à l'occasion.

Ce Rallidé est présent toute l'année en Franche-Comté. Il est détecté par ses cris et chants au printemps puis il est plus souvent observé visuellement en fin d'été lors de l'atterrissement des zones humides puis en hiver en marge de zones gelées par exemple. La migration partielle de l'espèce peut être décelée sur des sites où il n'est pas connu nicheur ; ailleurs elle passe inaperçue.

Menaces et priorités de conservation

La dégradation ou la disparition des habitats humides est sans conteste une cause de menace potentielle dans les secteurs où le Rôle d'eau niche, migre ou hiverne. En Franche-Comté, la tendance d'évolution des effectifs n'est pas connue mais la conservation des sites occupés est indispensable. Aujourd'hui, les bastions régionaux occupés par l'espèce sont majoritairement intégrés au réseau Natura 2000 ou à des périmètres de protection forte (APB, Réserve naturelle nationale). Le retour d'expérience des suivis et de la gestion à long terme sur un bastion comme la RN du lac de Remoray sera riche d'enseignement pour une meilleure connaissance régionale de l'espèce.

Rédaction : Jean-Philippe Paul- mise à jour : juin 2011



Habitat typé du Rôle d'eau © Bruno Monginoux

Habitat typé du Rôle d'eau © Bruno Monginoux

