



Liste
rouge
des vertébrés
terrestres de
Franche-Comté



PRÉFET
DE LA RÉGION
FRANCHE-COMTÉ



FRANCHE-COMTÉ

Bouvreuil pivoine // *Pyrrhula pyrrhula*

Statut

Nicheur, migrateur et hivernant en Franche-Comté

Menace		Protection nationale	Directive Oiseaux	Déterminant ZNIEFF	ORGFH
UICN France	UICN Franche-Comté				
VU	DD	oui	-	-	5

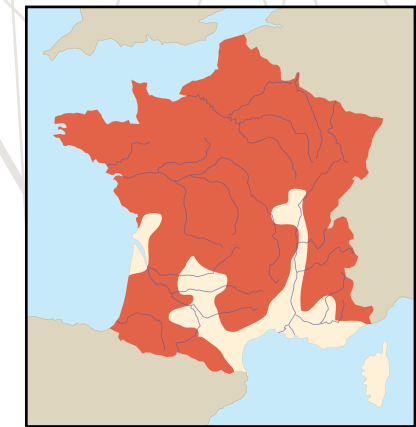
Répartition et populations

Le Bouvreuil pivoine est représenté en France par trois sous-espèces nicheuses : P.p. pyrrhula dans les Alpes, P.p. europaea dans la plus grande partie du pays (sauf les zones de plaine du tiers méridional du pays) et P.p. iberiae dans la chaîne pyrénéenne. Les effectifs nationaux (plus de 500 000 couples ?) sont toujours délicats à estimer pour un passereau très répandu.

En Franche-Comté, le Bouvreuil pivoine est très répandu mais il est plus fréquent en montagne. L'absence ou la grande rareté de ce passereau dans le Bas Jura rejoint une réalité observée dans toute la vallée du Rhône jusqu'au bassin méditerranéen. Sa présence à basse altitude est en revanche moins lacunaire dans la moitié nord de la région (toutes les mailles atlas de Haute-Saône sont occupées). Nous manquons d'éléments pour évaluer la situation régionale de l'espèce et le STOC EPS régional ne permet pas de corroborer le fort déclin national (-45 %) qui a justifié le caractère vulnérable du Bouvreuil pivoine sur la liste rouge des oiseaux nicheurs de France.

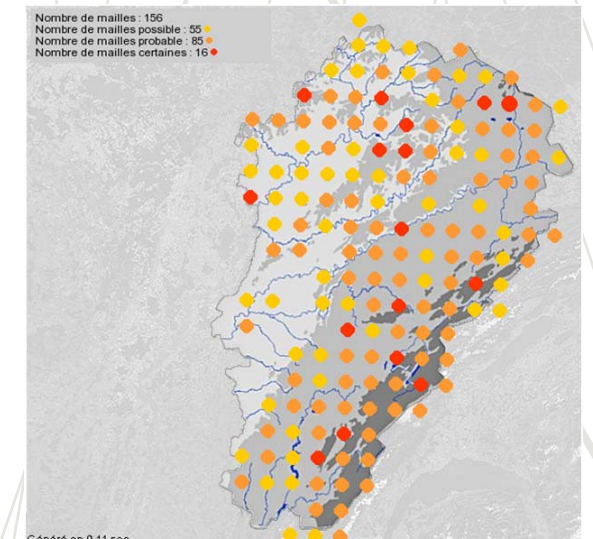


Bouvreuil pivoine © Sabrina Clément



Nidification de l'espèce en France
© Nouvel inventaire des oiseaux de France
Delachaux et Niestlé - 2008

Répartition du Bouvreuil pivoine en Franche-Comté en période de nidification (Atlas 2009-2012).



Généré en 0.11 sec



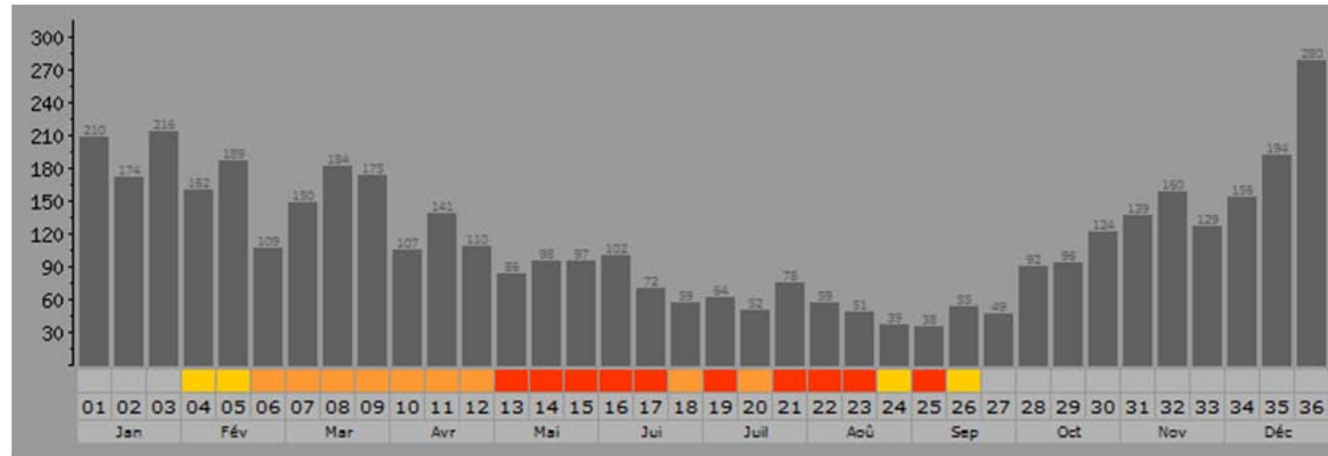
Liste rouge

des vertébrés terrestres de Franche-Comté



FRANCHE-COMTÉ

Bouvreuil pivoine // *Pyrrhula pyrrhula*



Phénologie du Bouvreuil pivoine en Franche-Comté

Habitat et écologie

Le Bouvreuil pivoine recherche l'abri des conifères pour nicher ainsi qu'un sous-bois ou une lisière étagée mais il occupe parfois en marge de simples haies, parcs et jardins. Son attrait pour les conifères explique sa distribution plus régulière en altitude. L'espèce est visible toute l'année mais le vagabondage, les phénomènes invasifs et l'attrait des postes de nourrissage dans les jardins induisent une recrudescence hivernale des données.

Menaces et priorités de conservation

Les causes du déclin noté dans certaines régions d'Europe (France, Angleterre, Allemagne et localement en Suisse) ne sont pas vraiment connues. A l'heure actuelle, la santé et la diversité structurale et biologique de nos forêts de montagne restent les meilleurs objectifs généraux susceptibles de contribuer à la conservation de ce joyau de l'avifaune régionale.

Rédaction : Jean-Philippe Paul- mise à jour : juin 2011



Bouvreuil pivoine © Jean-Philippe Paul

Habitat type du Bouvreuil pivoine © Christophe Mauvais

