



AGIR pour la  
**BIODIVERSITÉ**  
FRANCHE COMTÉ

# *Réunion des observateurs de la LPO Franche-Comté*



Isabelle Leducq & Samuel Maas,  
06 Avril 2013, Audeux.



FRANCHE-COMTÉ

# Sommaire

## 1. Introduction :

Nécessité des observateurs bénévoles, perspectives

## 2. Enquête 2013

Grande enquête hirondelles de fenêtres

## 3. Observatoire Hirondelles

## 4. Suivis réguliers et indicateurs

STOC : unités paysagères, zones humides

Chevêche d'Athena

Effraies et pelotes de réjection

## 5. Groupes de travail

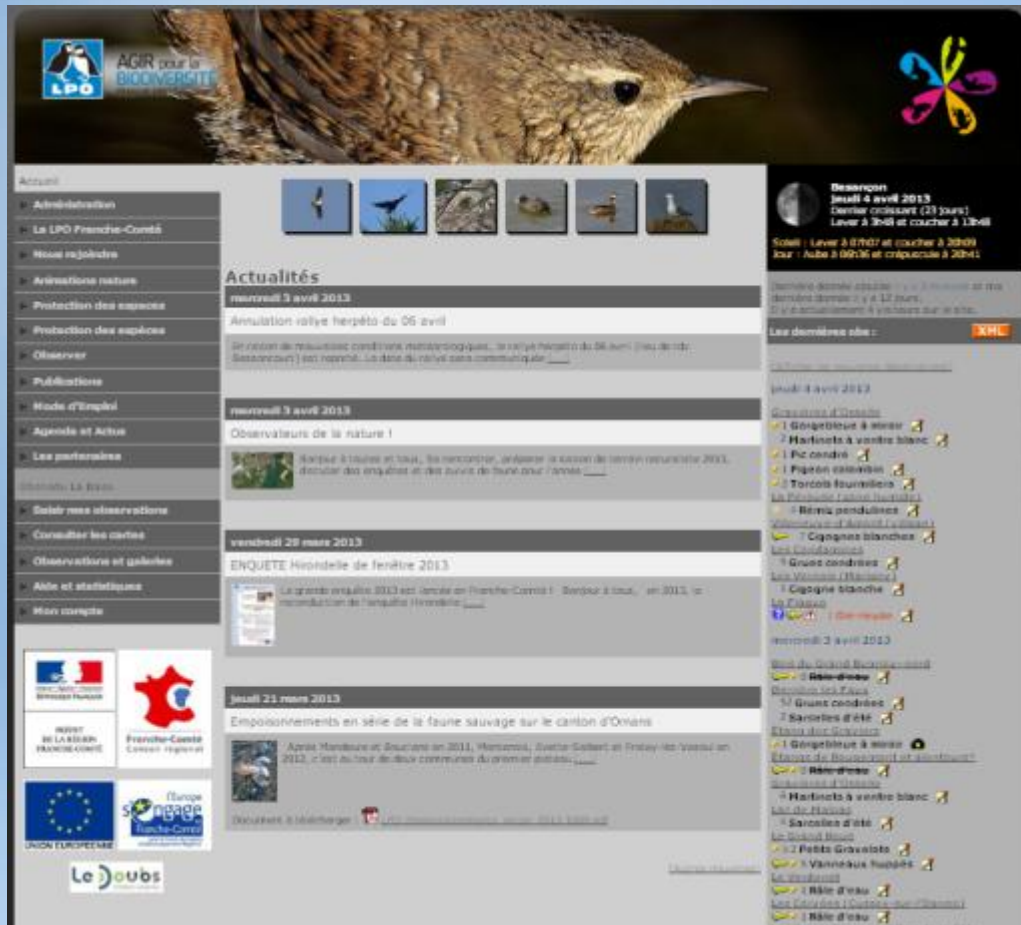
Herpétologie

Ouvrage atlas des oiseaux nicheurs et oiseaux en hiver

## 6. Retour sur enquêtes

Wetlands, grandes aigrettes, riparia

# Obsnatu la base: outil de saisie, de consultation et de coordination



The screenshot shows the Obsnatu website interface. At the top, there is a header with the LPO logo and the text "AGIR pour la BIODIVERSITÉ". Below the header is a navigation menu with categories like "Administration", "La LPO Franche-Comté", "Nouveautés", "Animation nature", "Protection des espèces", "Observer", "Publications", "Mode d'emploi", "Agenda et Actus", "Les performances", "Statistiques", "Saisir mes observations", "Consulter les cartes", "Observations et galerie", "Aide et statistiques", and "Mon compte". The main content area is divided into sections: "Actualités" with a date of "mercredi 3 avril 2013" and a title "Annulation rallye hépaté du 06 avril"; "Observateurs de la nature" with a date of "mercredi 3 avril 2013"; "ENQUETE Nord-eclair de fenêtra 2013" with a date of "vendredi 28 mars 2013"; and "Empoisonnements en série de la faune sauvage sur le canton d'Ornans" with a date of "jeudi 21 mars 2013". On the right side, there is a "Besoin" section with a date of "jeudi 4 avril 2013" and a list of "Les observations récentes" including species like "Gorbebleu à miroir", "Martinets à ventre blanc", "Pic cendré", "Pigeon colombin", "Tortois fauvettes", "Cigogne blanche", "Grues cendrées", "Cigogne blanche", and "Gorbebleu à miroir".

Pour participer à l'atlas, aux suivis et aux enquêtes, il faut au préalable créer un compte sur le site Internet de la LPO Franche-Comté

<http://franche-comte.lpo.fr/>

# 1. Introduction

- Présentation rapide des participants
- Associer :
  - le plaisir d’aller sur le terrain et d’observer avec
  - la valorisation de vos données en faveur de la biodiversité
- Un mot clef : « observatoire »
  - Objectif : baromètre de la biodiversité
  - Dans un premier temps, indicateurs oiseaux
  - Nécessité d’un réseau d’observateurs structuré
  - Valorisation des données par l’équipe salariée et bénévoles : publications & expertises, rapports au niveau national, etc.

# 1. Introduction

- Des prospections mieux organisées
  - Suivis spécifiques orientés dans un cadre servant à un projet
    - Observatoire (connaissance pure)
    - Plans d'action (ex : oiseaux ZH, milieux agricoles,...)
    - Gestion de sites : par exemple refuge LPO St Vit ?
  - Meilleure couverture géographique
  - Moins de données en nombre, mais des données plus « utiles »
    - Localisations précises,
    - Aller au bout de la donnée, exemple des cigognes, du faucon pèlerin, etc.

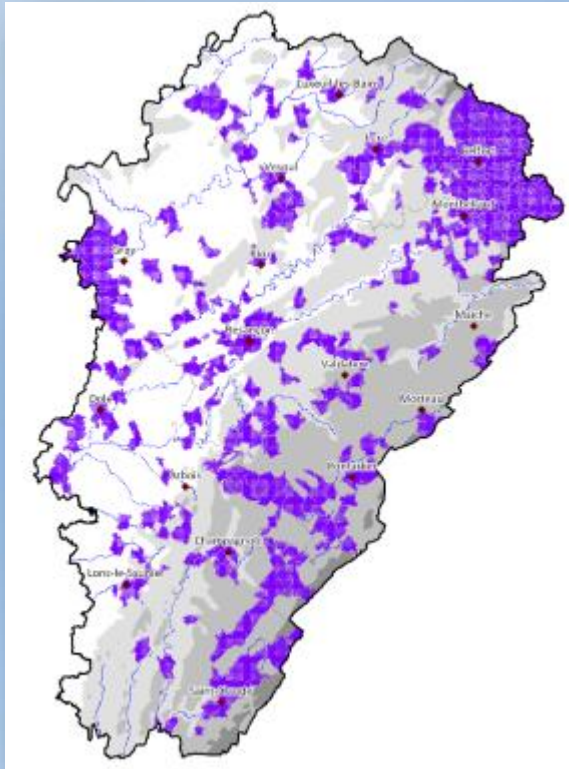


FRANCHE-COMTÉ

## 2. Enquête 2013 : hirondelles de fenêtre



- Enquête nationale et reconduction de l'enquête régionale de 2007



~450 communes parcourues (25%)  
+ 9800 nids occupés  
Soit 20000 à 40000 couples en région  
(Jacquot et al., 2008)

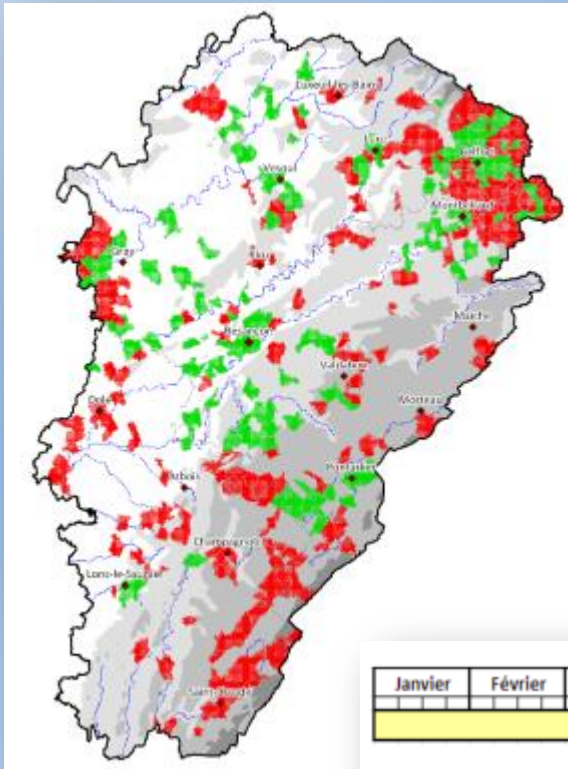




FRANCHE-COMTÉ

## 2. Enquête 2013 : hirondelles de fenêtre

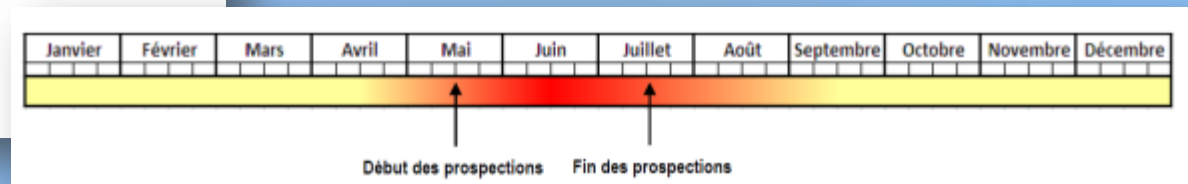
- Enquête 2013 :
  - Coordination régionale : Samuel Maas



384 communes à parcourir  
116 dans le Doubs (49 attribuées)  
72 dans le Jura (13 attr.)  
90 en Haute-Saône (42 att.)  
106 dans le Territoire (29 att.)  
...255 communes cherchent un compteur...!

2 passages minimum

Comptage exhaustif des communes



## 2. Enquête 2013 : hirondelles de fenêtre

- Pour participer :
  - S'inscrire pour une commune (cf. Samuel Maas)
  - Note méthodologique envoyée à tous les compteurs
  - Un fichier des communes couvertes actualisé sur le site de la LPO Franche-Comté
  - Restitution des données : base de donnée en ligne, localisation précise avec mots clefs dans le champ remarque (*enquête 2013, Nb nids, Nb nids occupés, 1 bilan final communal*)





## 3. Observatoire Hirondelles

- Lancé en 2012/2013
  - Coordination régionale : Samuel Maas
  - 5 communes par département / an
  - Hirondelle rustique + fenêtre, exhaustivement
  - Manque en FC : 1 commune dans le Doubs et 3 dans le Jura

Site national :

<http://www.enquete-hirondelles.fr/>





FRANCHE-COMTÉ

## 4. *Suivis réguliers et indicateurs*

- un indicateur = descripteur écologique, à dimension politique et scientifique
- Avifaune bon descripteur de la biodiversité :
  - simple, opérationnel, crédible et acceptable
  - validé et pertinent
  - s'intégrer aux projets existants
  - s'appuyer sur des dispositifs de suivi existants
- Indices départementaux sur une large échelle temporelle (enquêtes et suivis existants et à venir)
- Un indice planète vivante (LPI) en FC ?

## 4. Suivis réguliers et indicateurs

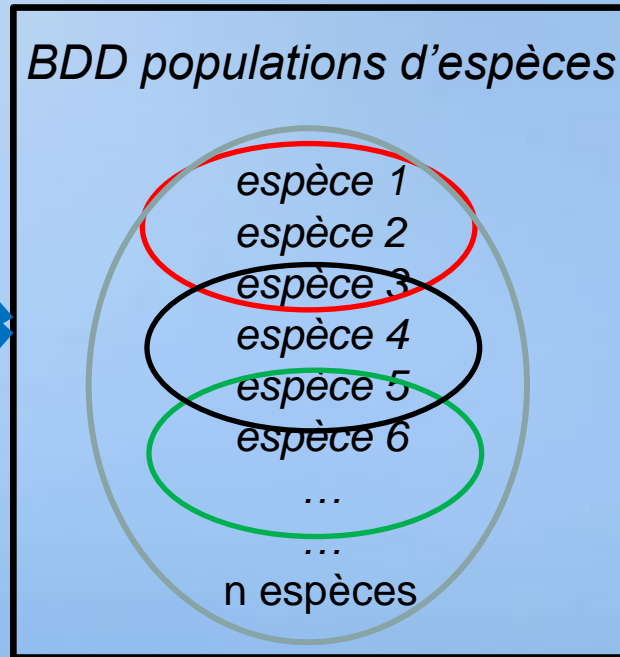
SUIVIS

ENRM (oiseaux rares et menacés)

Laridés, limicoles, anatidés, ardéidés

STOC, etc.

Wetlands International



LPI liste rouge

LPI par milieux

LPI aires protégées

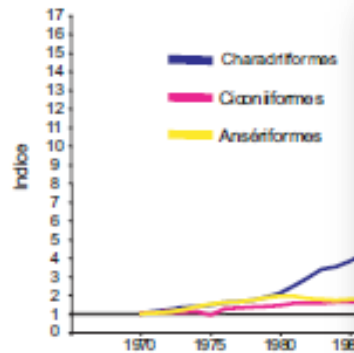
etc.

LPI oiseaux de FC

# 4. Suivis réguliers et indicateurs

Figure 5 : Indices Planète Vivante de trois principaux groupes d'oiseaux d'eau

(A) Ouest-Méditerranée



(B) Est-Mé

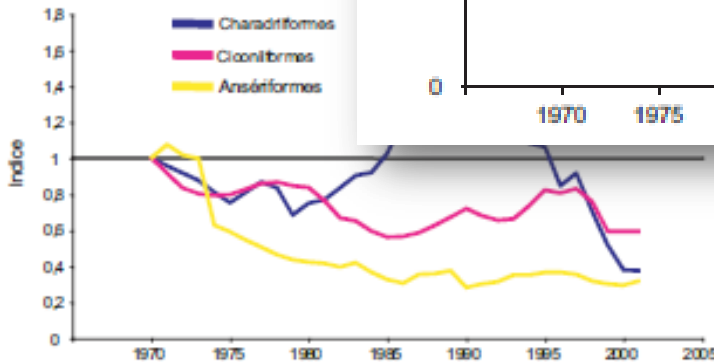
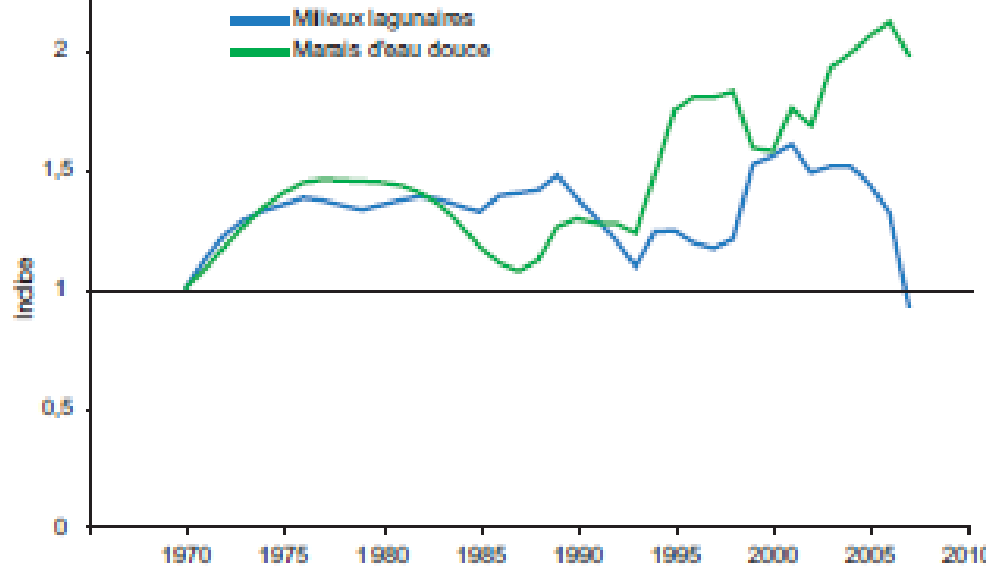


Figure 12 : Indices Planète Vivante des zones humides d'eau douce / saumâtre de Camargue



The index shows a decline of 28% from 1970 to 2008, ... populations of birds, ...

and Index ... the limits trend; the

+36%

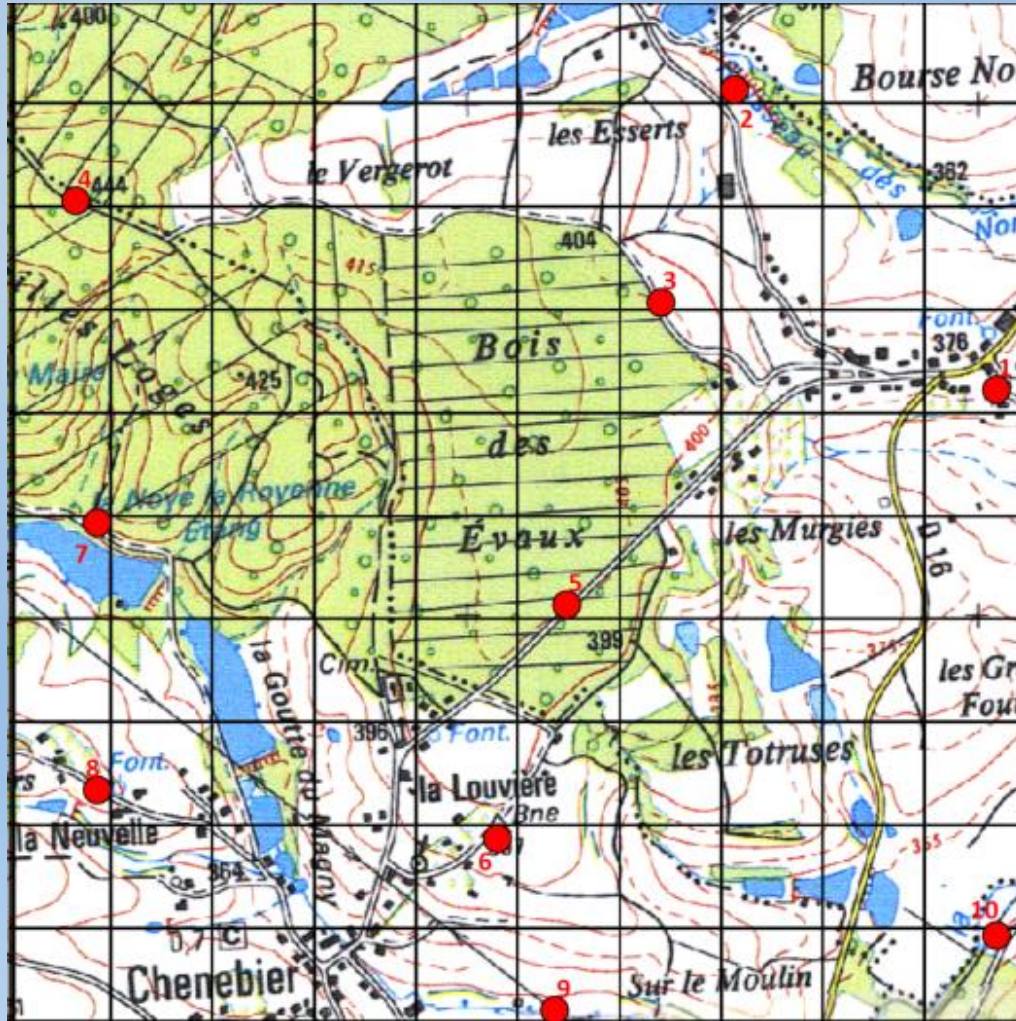
-70%



FRANCHE-COMTÉ

## 4. Suivis réguliers et indicateurs

- STOC-EPS



**Isabelle Leducq-Giroud**  
Référente salariée du  
programme STOC-EPS



FRANCHE-COMTÉ

## 4. Suivis réguliers et indicateurs

- STOC-EPS : reprise carrés abandonnés

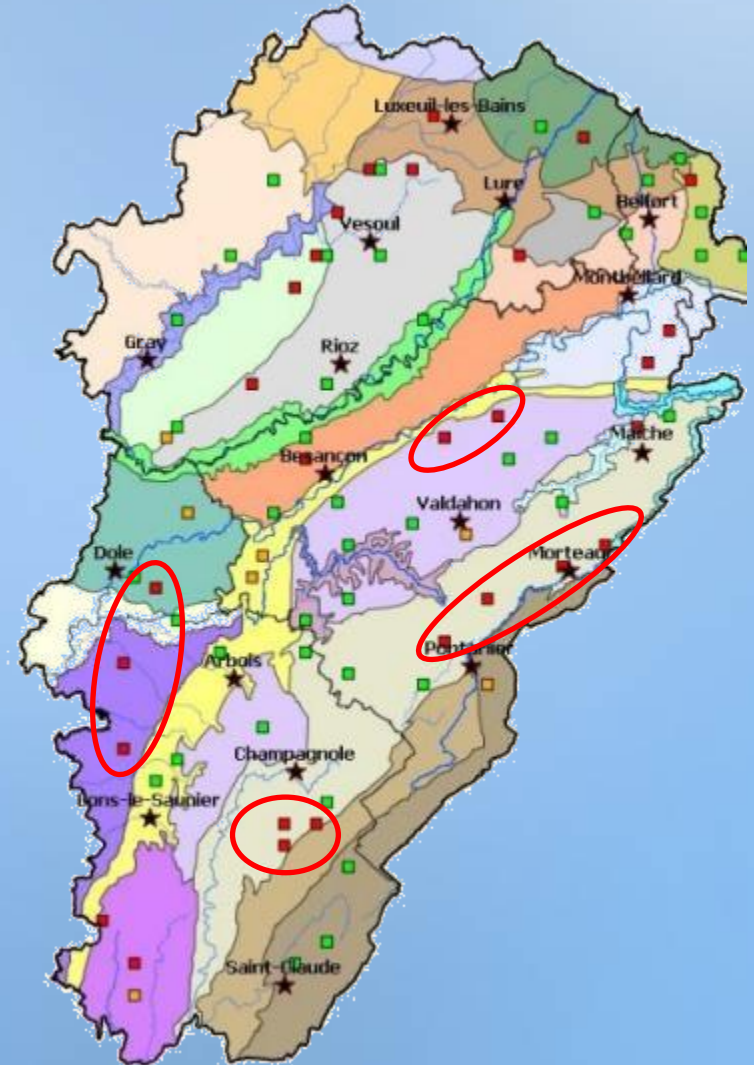
### Communes

Chevreaux  
Montrevel  
Le Frasnois  
Saffloz  
Deschaux  
Bians-les-Usiers  
La chaux  
Morteau  
Villers-le-lac  
Saint-juans  
Servin  
Saint-hyppolythe  
Blamont  
Hérimoncourt

### Unité paysagère

Petite Montagne  
Petite Montagne  
Second plateau  
Second plateau  
Bresse contoise  
Second plateau  
Second plateau  
Second plateau  
Premier plateau  
Premier plateau  
Vallée du Dessoubre  
Le Bas-Pays  
Le Bas-Pays

**Volontaires ?**





FRANCHE-COMTÉ

## 4. Suivis réguliers et indicateurs

- STOC-EPS *forcé* ZH

Samuel Maas, référent salarié

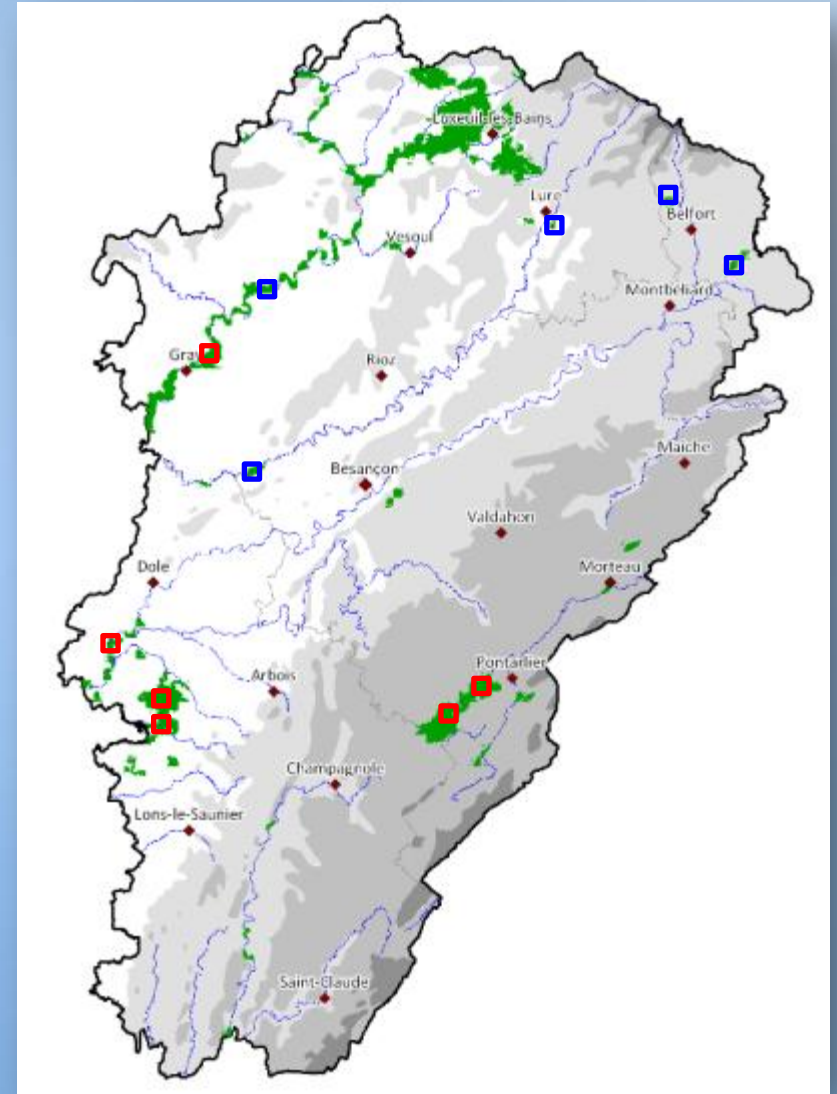
### Actuellement suivi :

Lure (1), Marnay (1), Val de Saône (1),  
Terr de Belfort (2).

### A pourvoir :

Bresse (1 ou 2 ?), Doubs (1 ou 2 ?),  
Val de Saône (1 autre ?)

**Volontaires ?**



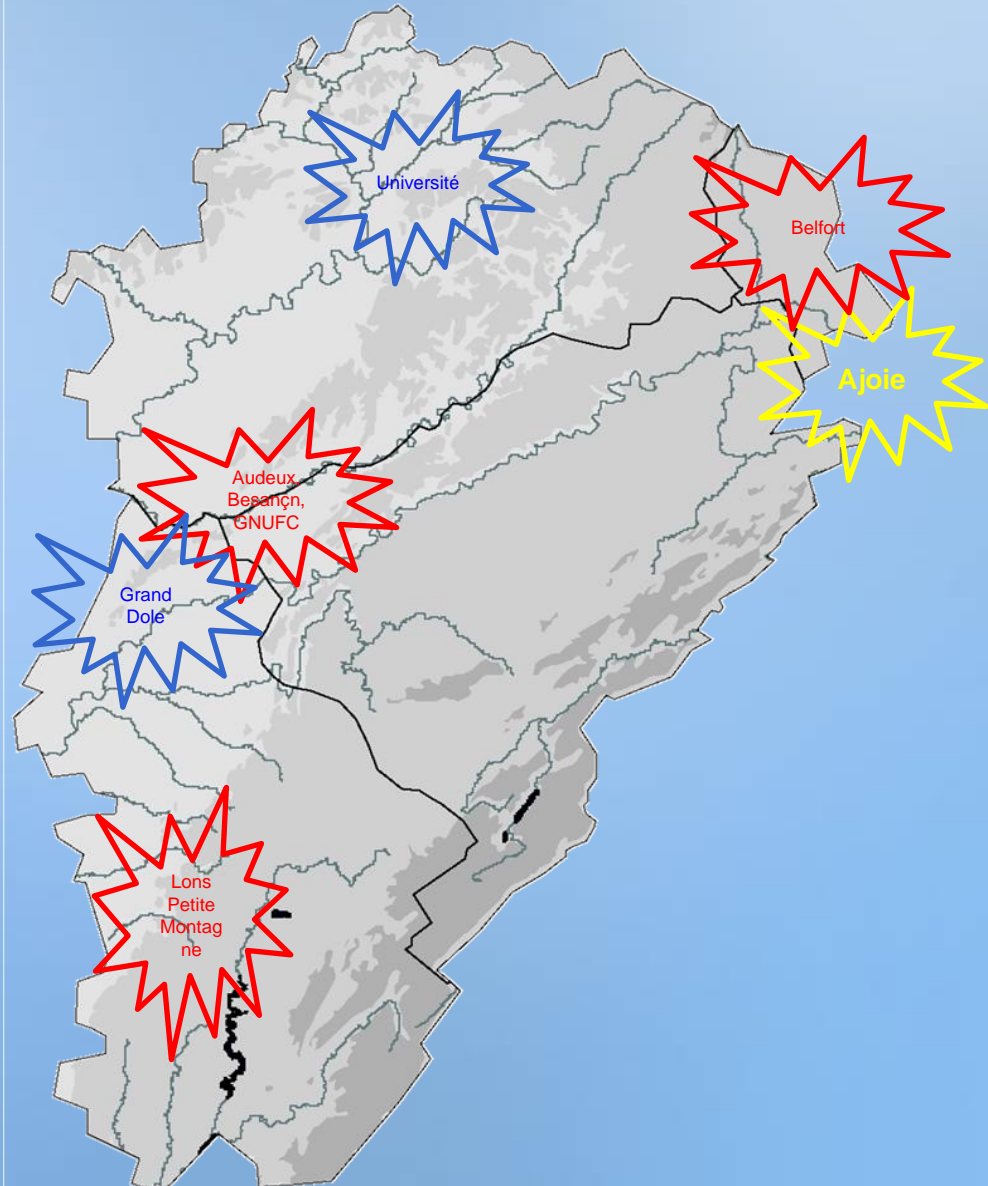
## 4. Suivi : chevêche d'Athéna



**Cyrielle Bannwarth**

Référente salariée  
conservation des  
espèces

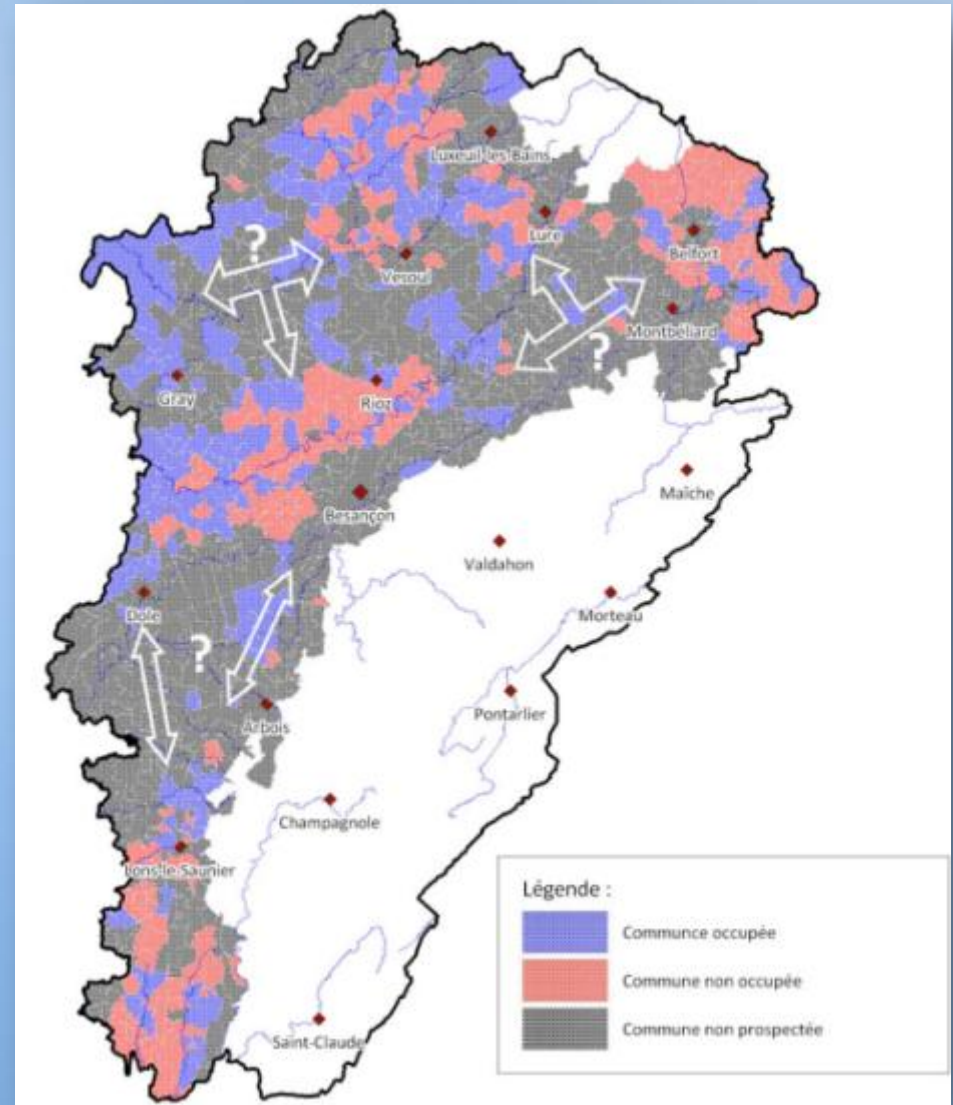
- Contexte régional :
  - 2008-2013 : dynamique régionale chevêche
  - 2001-2012 : dynamique chevêche en Suisse: collectif chevêche-Ajoie





## 4. Suivi : chevêche d'Athéna

- Population régionale estimation probable entre 450 et 550 mâles chanteurs
- Réunion Régionale 2<sup>nd</sup> semestre





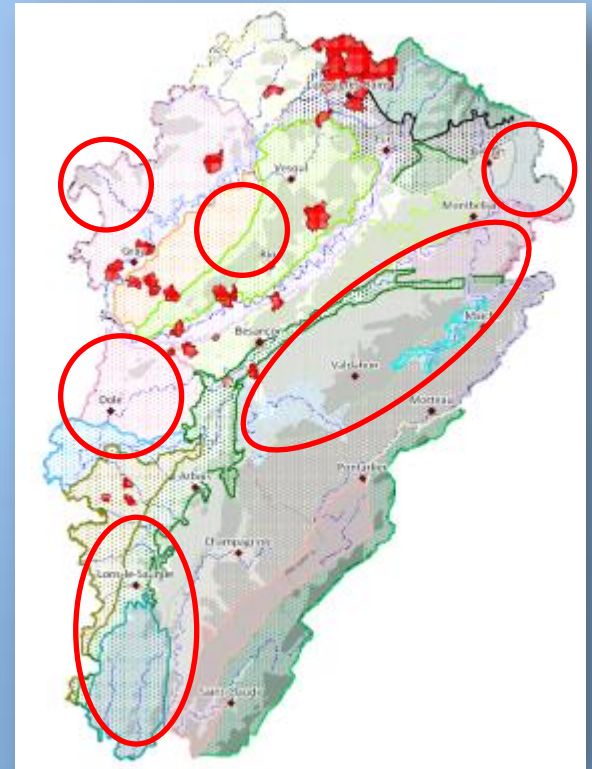
FRANCHE-COMTÉ

## 4. Suivi : effraies et pelotes de réjection

**Nathalie Dewynter**  
Référente salariée  
projet pelotes



- LPO FC et UMR Chrono-Environnement : suivi de l'Effraie et observatoire des micromammifères
- Prospector plusieurs communes, localiser un gîte, récolter des pelotes
- Analyses des pelotes par les étudiants (TP de cursus), données utilisées par les 2 partenaires



## 5. Groupe de travail : herpétologie

**Nathalie Dewynter**  
Référente salariée  
herpétologie



- Groupe de travail amphibiens-reptiles :
  - Inscription auprès de Nathalie ([nathalie.dewynter@lpo.fr](mailto:nathalie.dewynter@lpo.fr))
  - Réunion du groupe prévue **vendredi 19 avril 19h**, MEFC, 7 rue Voirin à Besançon
  - Objectifs :
    - Bilan sur l'herpétologie en FC  
Point sur les connaissances et outils à disposition
    - Définition concertée d'un programme d'actions (atlas, démarche type observatoire, connaissances lacunaires...)





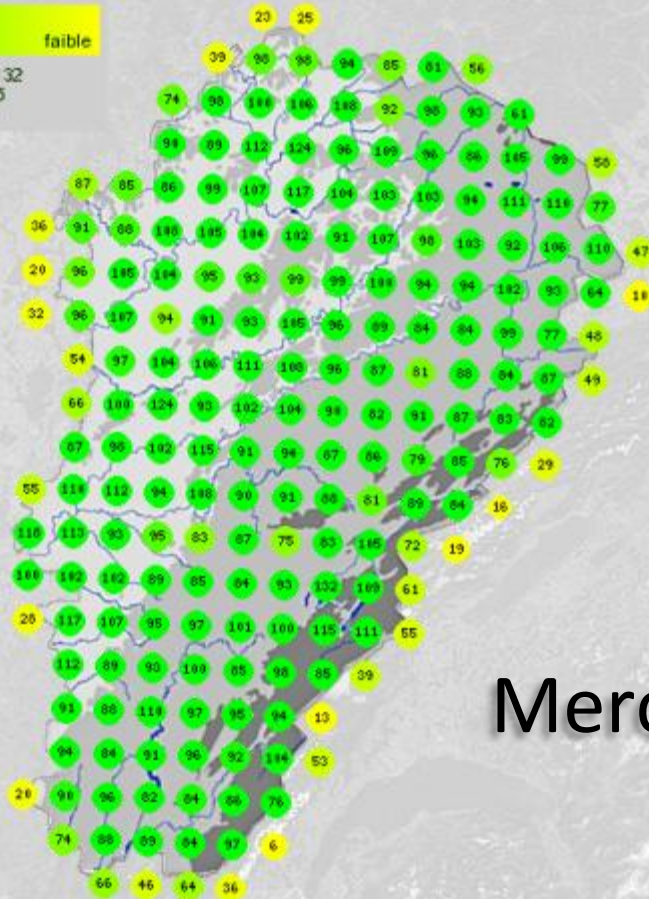
FRANCHE-COMTÉ

# 5. Groupe de travail : atlas oiseaux nicheurs et en hiver

Pression d'observation :  
forte

faible

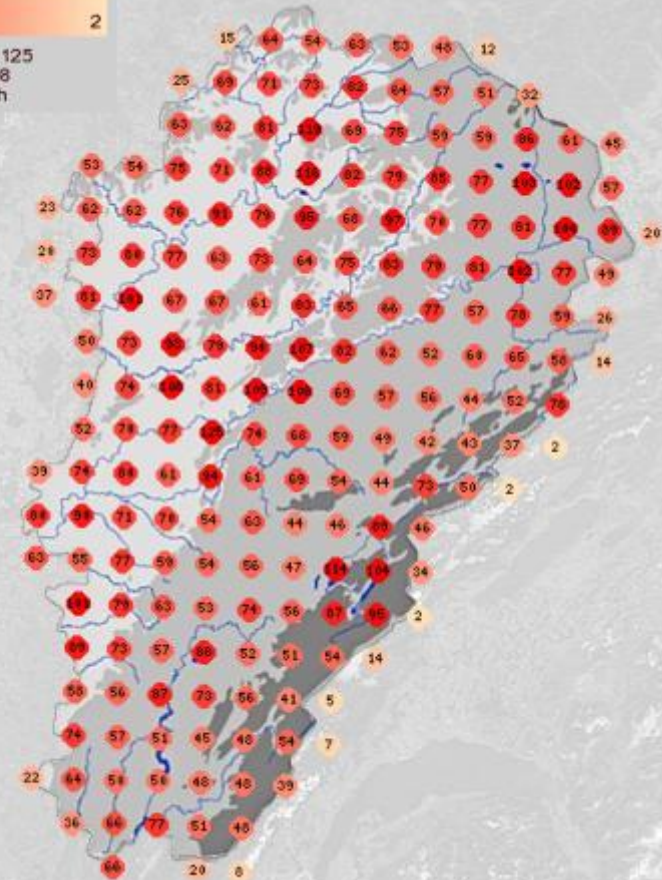
Nombre d'espèces maximum : 132  
Nombre de mailles visitées : 205  
Durée de prospection : >30000h



Nombre d'espèces :  
125

2

Nombre d'espèces maximum : 125  
Nombre de mailles visitées : 198  
Durée de prospection : >10000h



Merci à tous !



FRANCHE-COMTÉ

## *5. Groupe de travail : atlas oiseaux nicheurs et en hiver*

- Groupe atlas actuel
- Rendu national fin février (nicheurs) et fin mai (hivernants), « cleanage » des données
- Ouvrage régional : recherche de financement
- Prochaine réunion du groupe pour définir méthode
- Objectif : valorisation de l'investissement important sur le terrain
- **Personnes intéressées pour participer à un groupe élargi ?**



FRANCHE-COMTÉ

## 6. Retour sur enquêtes : wetlands

### Bilan 2012 :

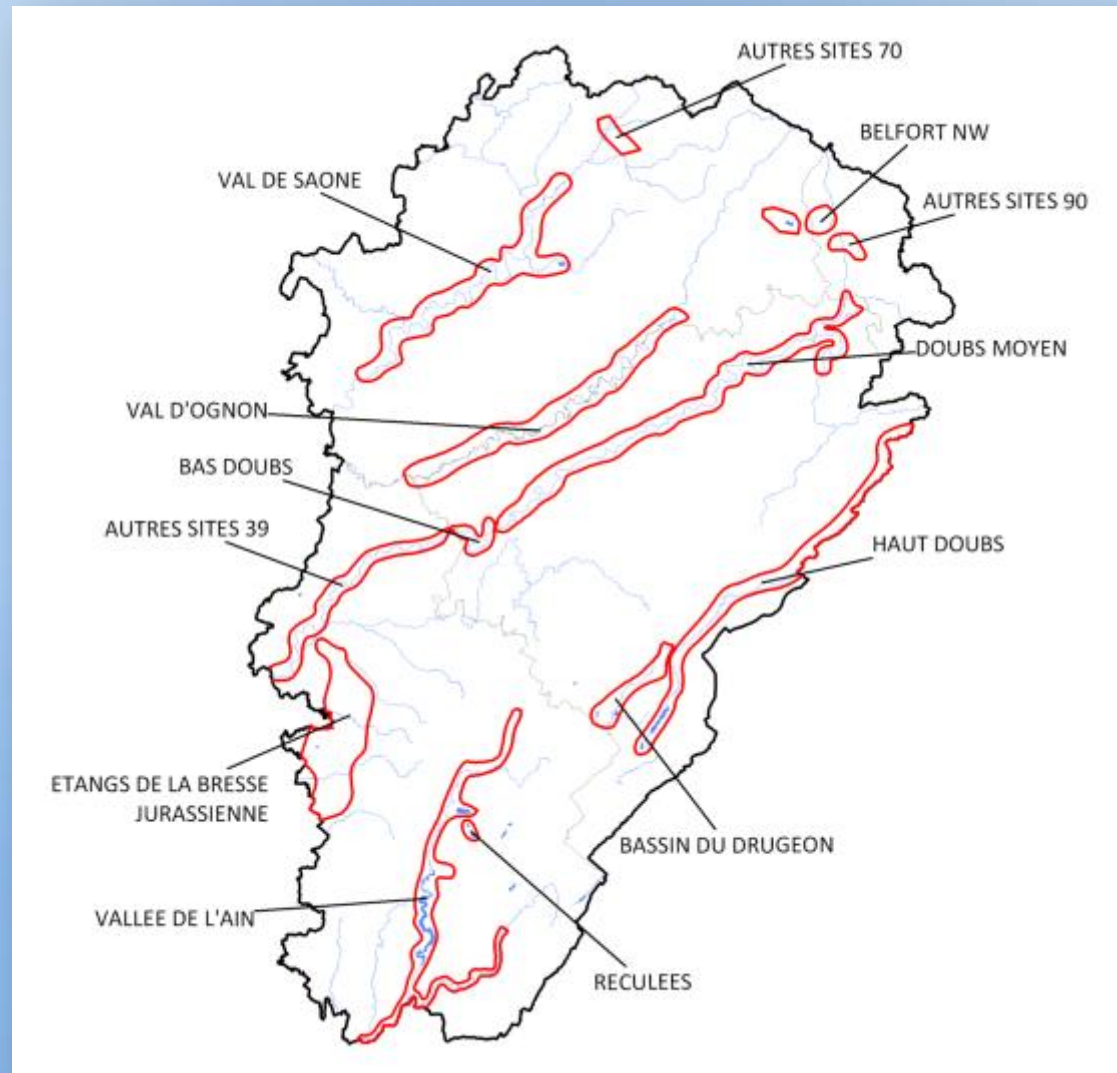
67 observateurs,  
49 sites comptés,

16933 ind. (44 sp.)

10001 canards (17 sp.)

[6400 -> colvert]

3195 foulques

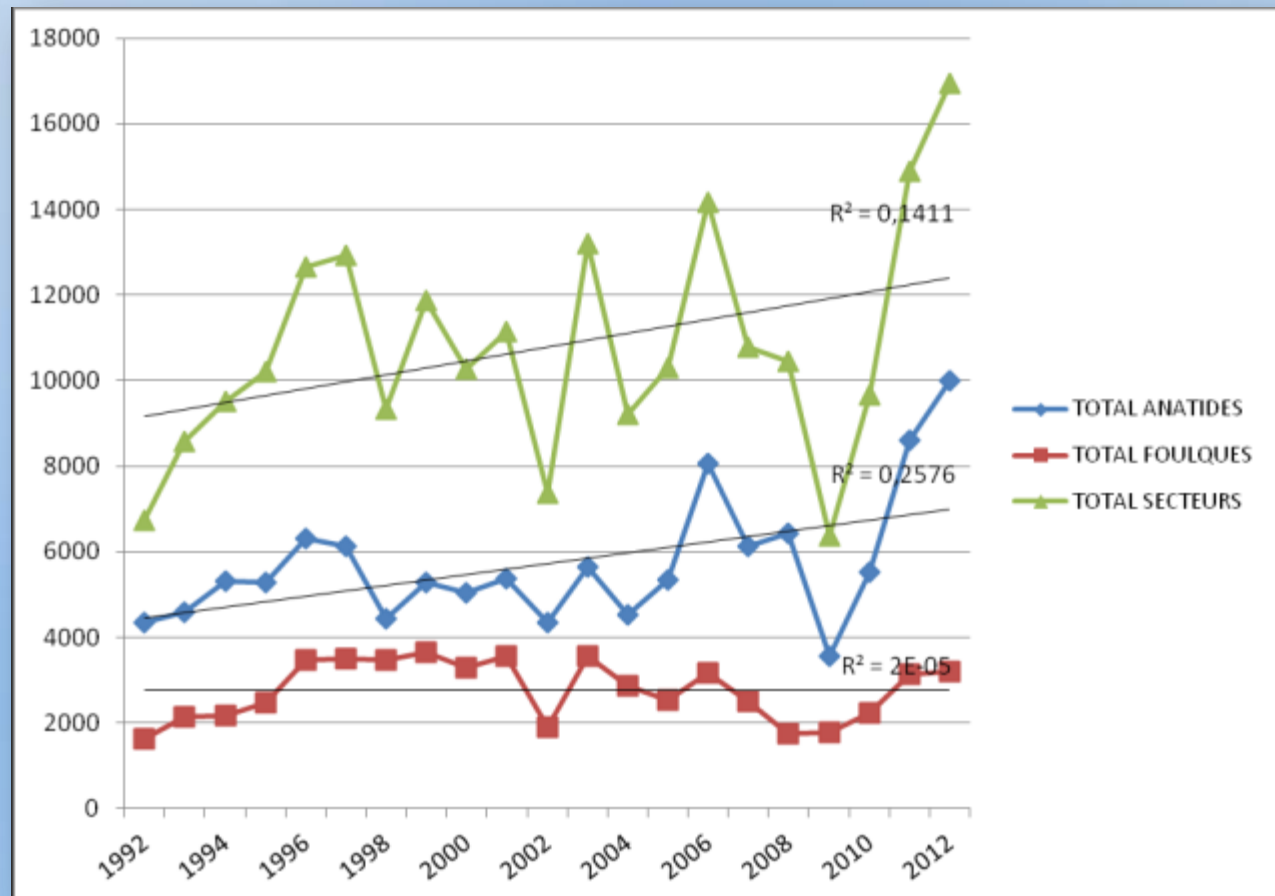




FRANCHE-COMTÉ

## 6. Retour sur enquêtes : wetlands

Bilan 2012 : quelques résultats régionaux

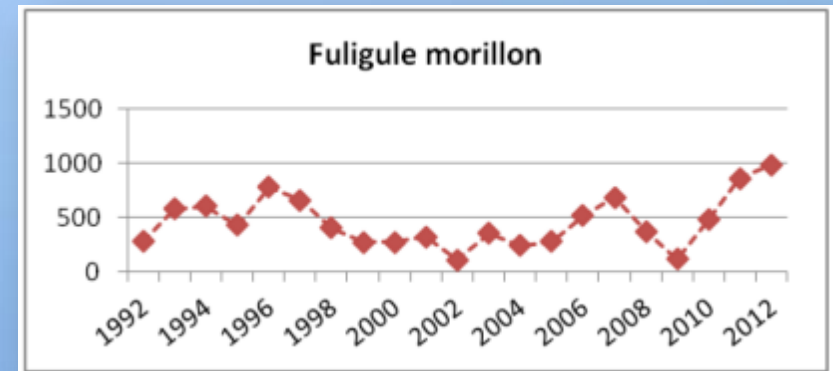
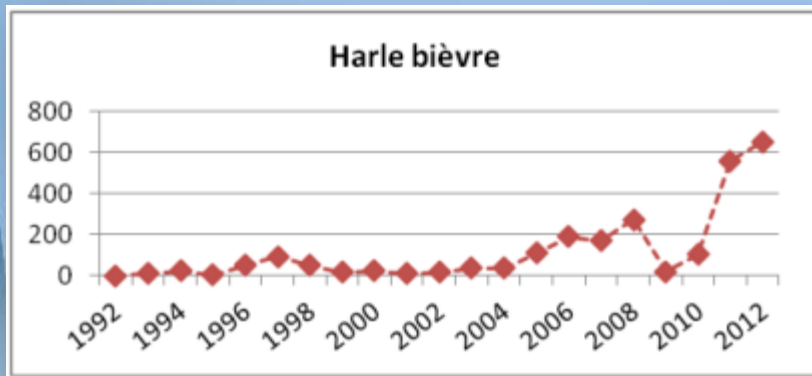
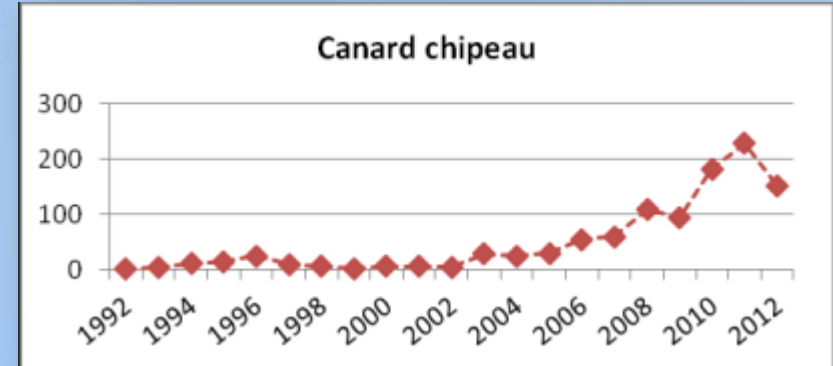
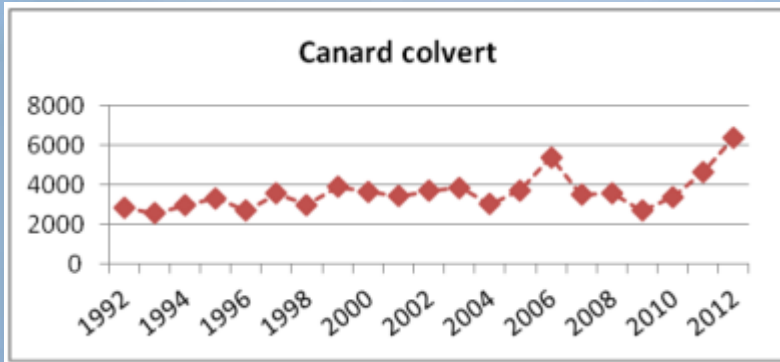




FRANCHE-COMTÉ

## 6. Retour sur enquêtes : wetlands

### Bilan 2012 : quelques résultats régionaux

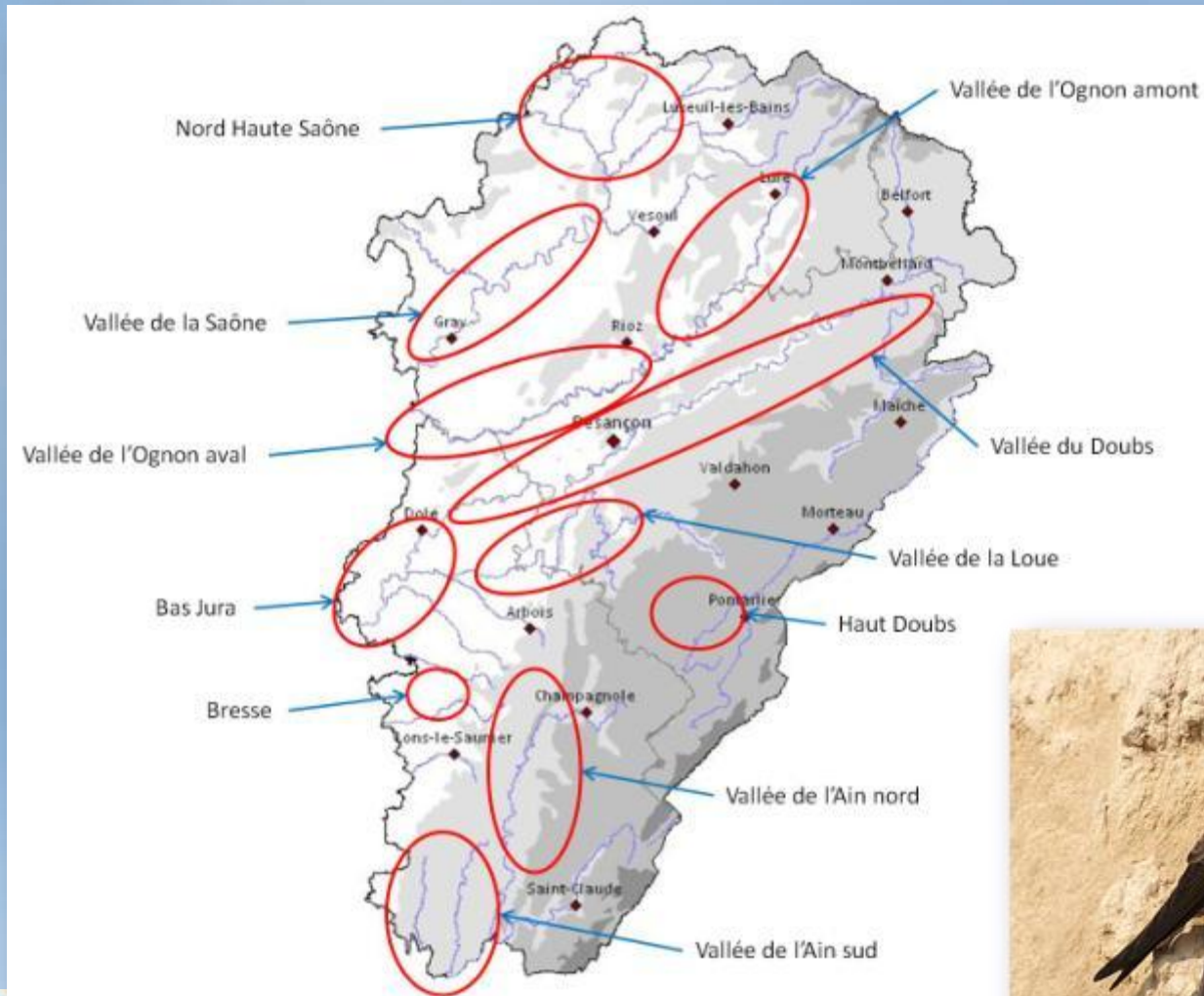




## 6. Retour sur enquêtes : riparia

Bilan 2012 :

38 observateurs  
94 colonies  
contrôlées





FRANCHE-COMTÉ

## 6. Retour sur enquêtes : riparia

### Bilan 2012 :

982 cavités occupées sur 2152

930-1150 couples nicheurs

25 : 330-400 couples

39 : 520-650 couples

70 : 80-100 couples

60% en milieu artificiel

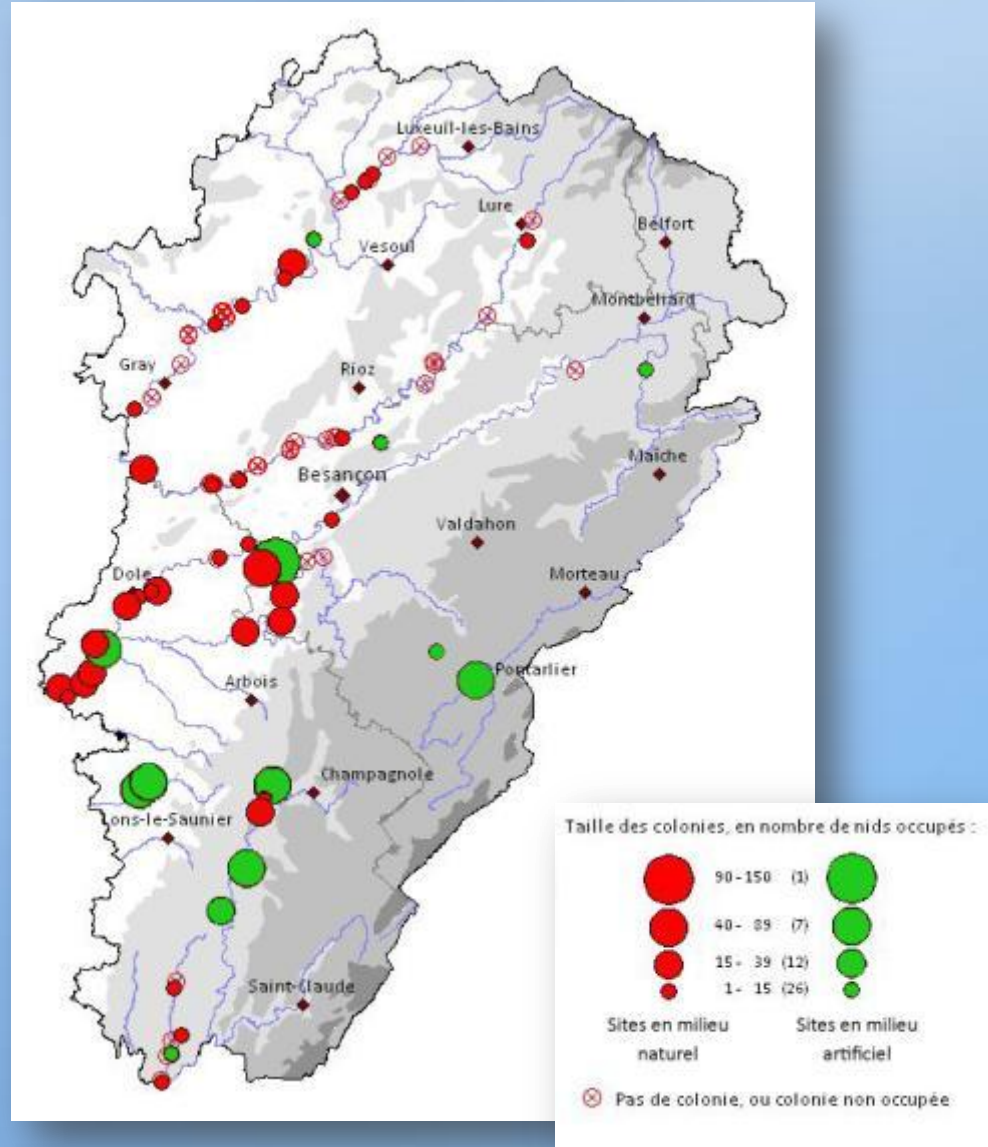
### Tendance : baisse

-46% Haut Doubs en 1 an ; -22%

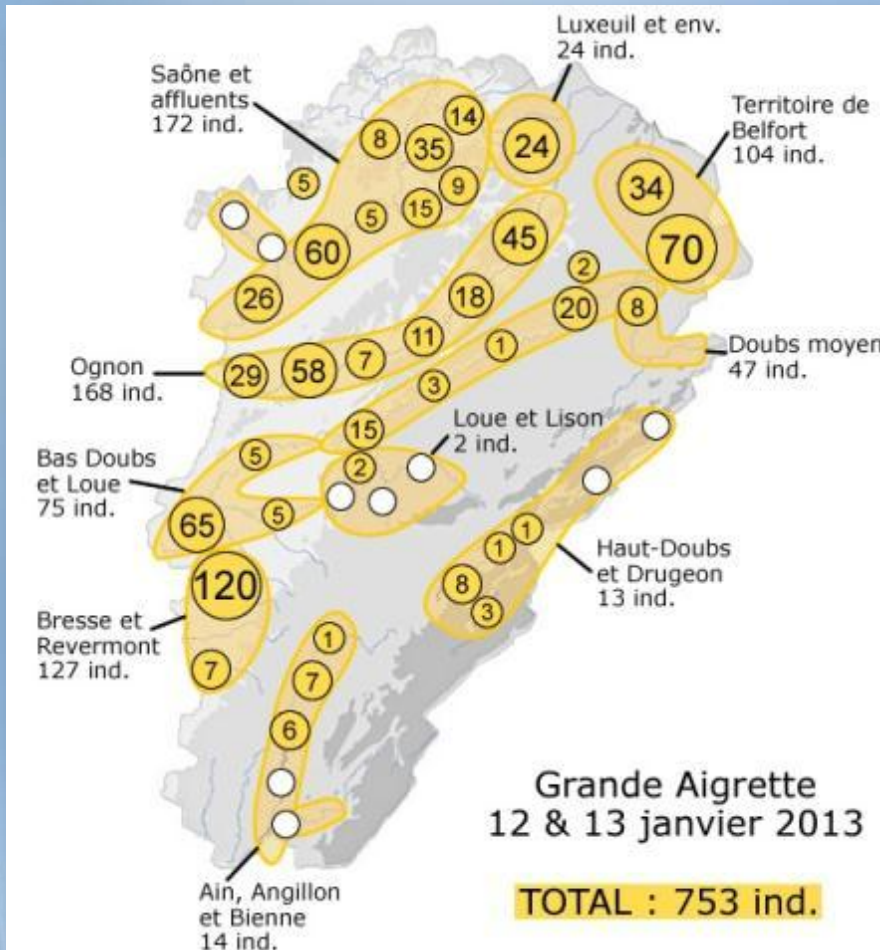
Val d'Ognon en 1 an ; -65% à

Osselle en 5 ans ; -70% Val de

Saône en 4 ans... météo ?

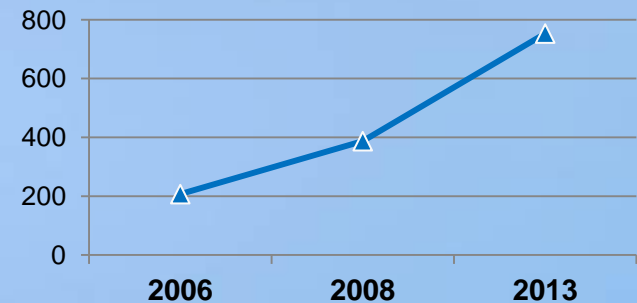


# 6. Retour sur enquêtes : grande aigrette



## Bilan 2013 :

Coordination régionale :  
François Louiton





FRANCHE-COMTÉ

# Merci de votre écoute...



À vous ! 

