

Communiqué de presse LPO Franche-Comté

7 rue Voirin - 25000 Besançon
03 81 50 43 10 - franche-comte@lpo.fr
<http://franche-comte.lpo.fr>



AGIR pour la
BIODIVERSITÉ
FRANCHE COMTÉ

Février 2017

Contact :

LPO Franche-Comté 03 81 50 43 10

Carte : répartition spatiale des données de cigognes en migration prénuptiale.

Carte en ligne :

http://franche-comte.lpo.fr/index.php?m_id=30227

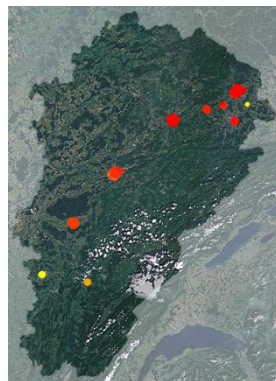


Photo : groupe de cigognes blanches à Saulnot (70), le 30 janvier 2017 (Marie Graff ©).



RÉGION
BOURGOGNE
FRANCHE
COMTÉ

Avec le soutien financier de la DREAL et du
Conseil régional.

Les cigognes arrivent... signalez vos observations !

Le retour du printemps ? Non pas encore, mais d'ores et déjà les premières cigognes commencent à remonter. Focus sur une habitude qu'il nous faut retrouver.

Passée au bord de l'extinction dans la fin des années 70 (en 1974 il ne restait que 9 couple en Alsace !), l'espèce a pu reconquérir de nouveaux territoires suite à des actions de renforcement de population en Alsace. La dynamique naturelle de l'espèce a ensuite fait le reste et la population française compte désormais plus de 2700 couples, principalement en Alsace et sur les marais de la façade atlantique. Après avoir passé l'hiver en Afrique subsaharienne, en Afrique du Nord et en Espagne, les cigognes blanches doivent regagner leur aire de reproduction. Pour les populations alsacienne et allemande de la vallée du Rhin, la région est incontournable ! Les oiseaux arrivent du Sud, survolent Lons-le-Saunier direction Besançon puis, par la vallée du Doubs, passent vers Montbéliard/Belfort avant de poursuivre le long de la vallée du Rhin. D'autres axes existent en région (vallée de la Saône, de l'Ognon, long de la Haute-Chaine, etc.), mais il s'agit ici du principal.

Des milliers de cigognes traversent ainsi la région deux fois par an, et il nous faut donc renouer avec ce rituel immuable de cette espèce majestueuse : la période de migration prénuptiale s'étale du 15 janvier au 30 avril, avec un [pic de passage de mi-février à mi-mars](#). Dans cette période, l'observation de cigognes est quotidienne ! Relayée par le réseau d'observateurs de la LPO Franche-Comté, une carte en ligne des données, en temps réel, sur notre site internet renseigne ce flux.

Comtois, rejoignez ce réseau d'observateurs en nous signalant les groupes de cigognes : un effectif, un lieu, une heure de passage et vous voilà un Biodiv'acteur. Alors ayez le réflexe :

- par téléphone au **03.81.50.43.10** ;
- via notre page **Facebook** ;
- via l'appli **Naturalist**, liée à notre site de saisie en ligne <http://franche-comte.lpo.fr> (*inscription gratuite*).